

Flughafen BerlinBrandenburg
Rahmenplan zur Lärmaktionsplanung
Verkehrsflughafen BerlinBrandenburg (BER)

Räumliche Veränderung der Lärmbetroffenheit,
 Gesamtlärm
 [highly sleep disturbed]

Verkehr 2023 - Variante 07A3-2+25A1-1
 (VBUF-DES 2023 EDDB 09.05.2017 QSI)

- > 300 Personen Abnahme HSD pro km²
- > 150 Personen Abnahme HSD pro km²
- > 50 Personen Abnahme HSD pro km²
- > 30 Personen Abnahme HSD pro km²
- > 15 Personen Abnahme HSD pro km²
- > 5 Personen Abnahme HSD pro km²
- > 0 Personen Abnahme HSD pro km²
- > 0 Personen Zunahme HSD pro km²
- > 5 Personen Zunahme HSD pro km²
- > 15 Personen Zunahme HSD pro km²
- > 30 Personen Zunahme HSD pro km²
- > 50 Personen Zunahme HSD pro km²
- > 150 Personen Zunahme HSD pro km²
- > 300 Personen Zunahme HSD pro km²

Untersuchungsgebiet

Projektion: UTM Zone 33, Ellipsoid GRS 80, Datum ETRS89
 Kartgrundlage: © Geobasis-DE/LGB & SenStadt III

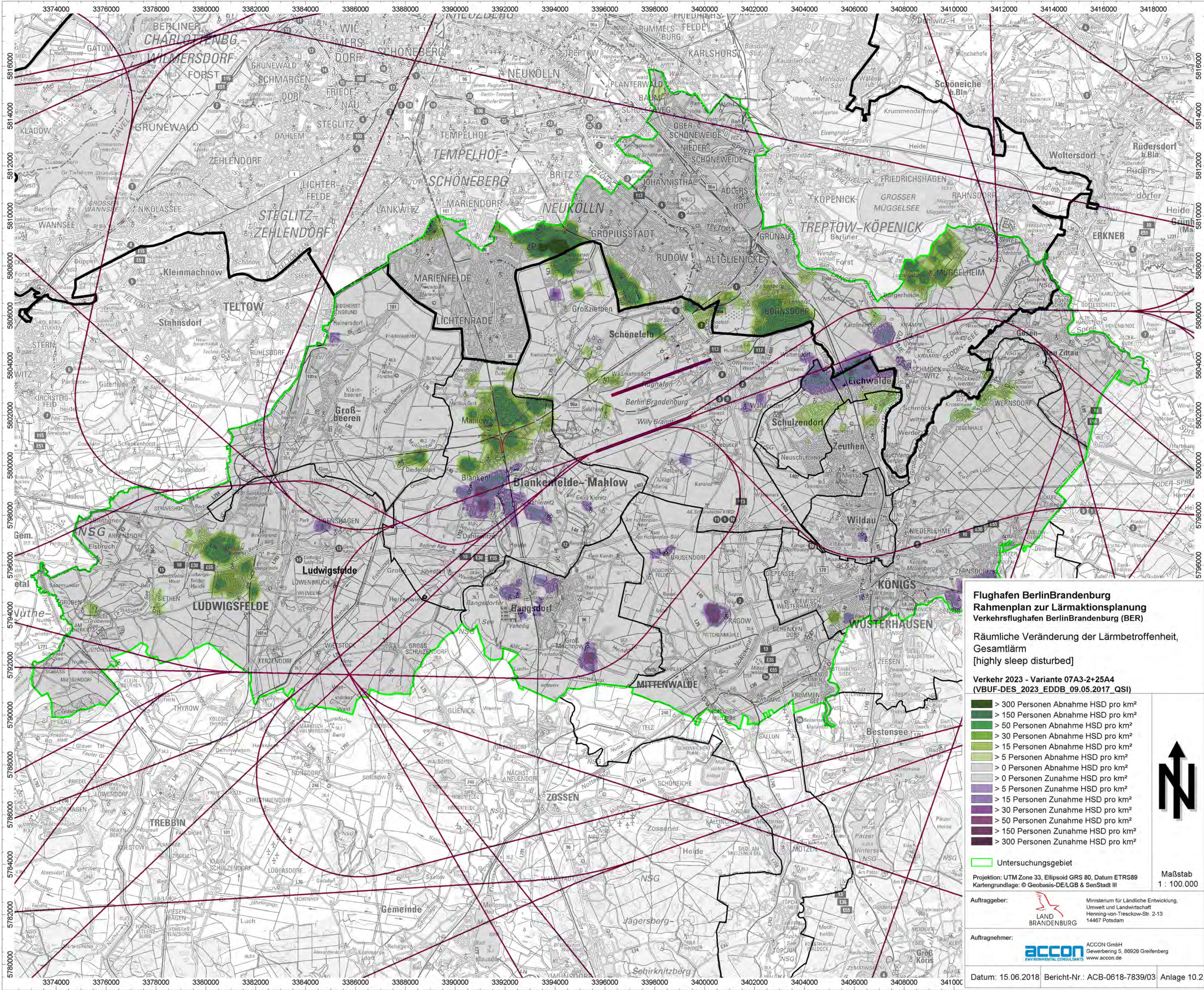
Maßstab
 1 : 100.000

Auftraggeber: LAND BRANDENBURG
 Ministerium für Ländliche Entwicklung,
 Umwelt und Landwirtschaft,
 Henning-von-Tresckow-Str. 2-13
 14467 Potsdam

Auftragnehmer: ACCON GmbH
 Gewerbepark 5, 86926 Greifenberg
 www.accon.de

Datum: 15.06.2018 Bericht-Nr.: ACB-0618-7839/03 Anlage 10.2





Flughafen Berlin Brandenburg
Rahmenplan zur Lärmaktionsplanung
Verkehrsflughafen Berlin Brandenburg (BER)

Räumliche Veränderung der Lärmbetroffenheit,
 Gesamtlärm
 [highly sleep disturbed]

Verkehr 2023 - Variante 07A3-2+25A4
 (VBUF-DES 2023 EDDB 09.05.2017 QSI)

- > 300 Personen Abnahme HSD pro km²
- > 150 Personen Abnahme HSD pro km²
- > 50 Personen Abnahme HSD pro km²
- > 30 Personen Abnahme HSD pro km²
- > 15 Personen Abnahme HSD pro km²
- > 5 Personen Abnahme HSD pro km²
- > 0 Personen Abnahme HSD pro km²
- > 0 Personen Zunahme HSD pro km²
- > 5 Personen Zunahme HSD pro km²
- > 15 Personen Zunahme HSD pro km²
- > 30 Personen Zunahme HSD pro km²
- > 50 Personen Zunahme HSD pro km²
- > 150 Personen Zunahme HSD pro km²
- > 300 Personen Zunahme HSD pro km²

Untersuchungsgebiet

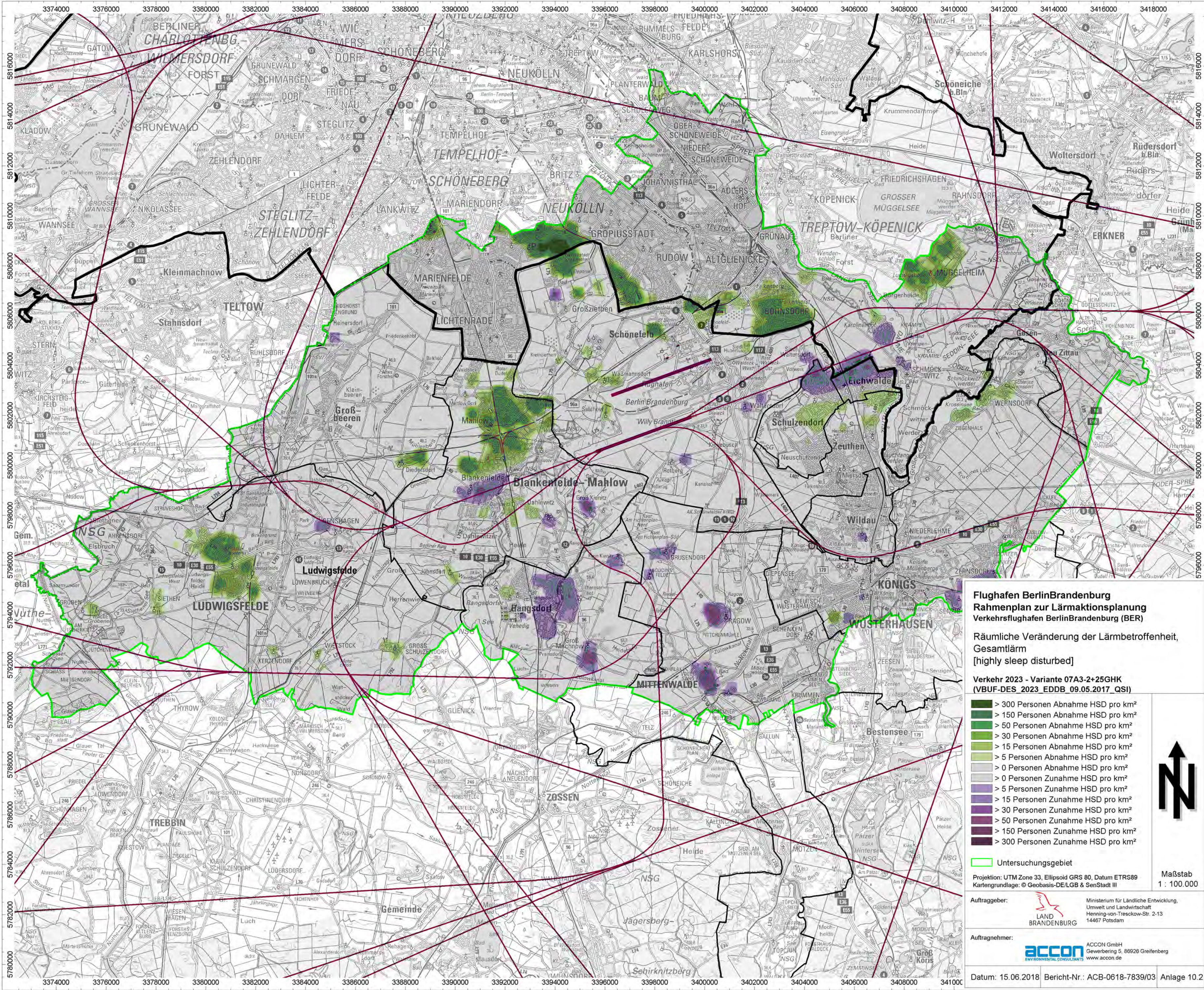
Projektion: UTM Zone 33, Ellipsoid GRS 80, Datum ETRS89
 Kartgrundlage: © Geobasis-DE/LGB & SenStadt III

Maßstab
 1 : 100.000

Auftraggeber:
 LAND BRANDENBURG
 Ministerium für Ländliche Entwicklung,
 Umwelt und Landwirtschaft,
 Henning-von-Tresckow-Str. 2-13
 14467 Potsdam

Auftragnehmer:
 ACCON GmbH
 Gewerbepark 5, 86926 Greifenberg
 www.accon.de

Datum: 15.06.2018 Bericht-Nr.: ACB-0618-7839/03 Anlage 10.2



Flughafen BerlinBrandenburg
Rahmenplan zur Lärmaktionsplanung
Verkehrsflughafen BerlinBrandenburg (BER)

Räumliche Veränderung der Lärmbetroffenheit,
 Gesamtlärm
 [highly sleep disturbed]

Verkehr 2023 - Variante 07A3-2+25GHK
 (VBUF-DES 2023 EDDB 09.05.2017 QSI)

- > 300 Personen Abnahme HSD pro km²
- > 150 Personen Abnahme HSD pro km²
- > 50 Personen Abnahme HSD pro km²
- > 30 Personen Abnahme HSD pro km²
- > 15 Personen Abnahme HSD pro km²
- > 5 Personen Abnahme HSD pro km²
- > 0 Personen Abnahme HSD pro km²
- > 0 Personen Zunahme HSD pro km²
- > 5 Personen Zunahme HSD pro km²
- > 15 Personen Zunahme HSD pro km²
- > 30 Personen Zunahme HSD pro km²
- > 50 Personen Zunahme HSD pro km²
- > 150 Personen Zunahme HSD pro km²
- > 300 Personen Zunahme HSD pro km²

Untersuchungsgebiet

Projektion: UTM Zone 33, Ellipsoid GRS 80, Datum ETRS89
 Kartgrundlage: © Geobasis-DE/LGB & SenStadt III

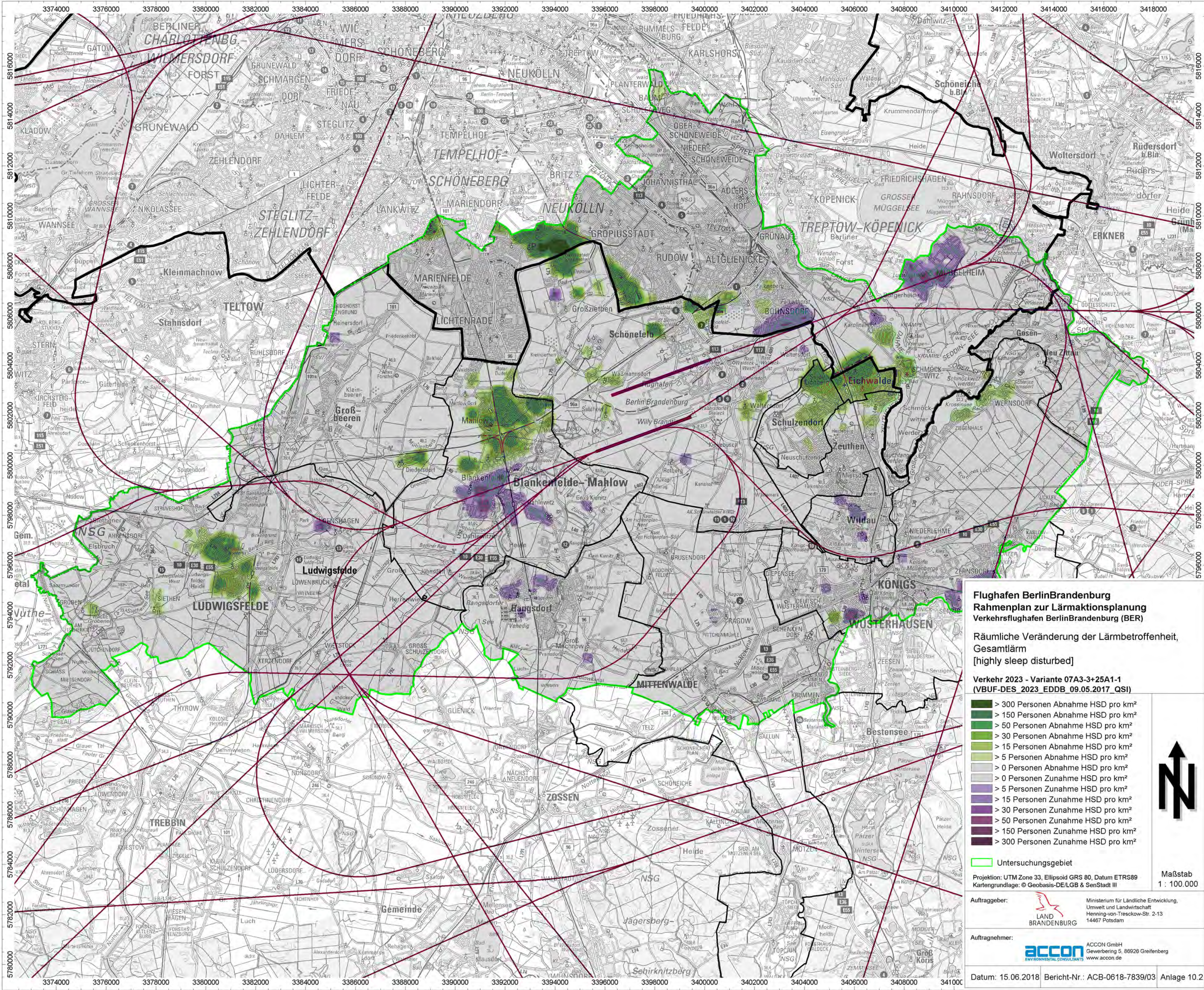
Auftraggeber: **LAND BRANDENBURG**
 Ministerium für Ländliche Entwicklung,
 Umwelt und Landwirtschaft,
 Henning-von-Tresckow-Str. 2-13
 14467 Potsdam

Auftragnehmer: **ACCON** GmbH
 Gewerberg 5, 86926 Greifenberg
 www.accon.de

Datum: 15.06.2018 Bericht-Nr.: ACB-0618-7839/03 Anlage 10.2



Maßstab
 1 : 100.000



Flughafen BerlinBrandenburg
Rahmenplan zur Lärmaktionsplanung
Verkehrsflughafen BerlinBrandenburg (BER)

Räumliche Veränderung der Lärmbetroffenheit,
 Gesamtlärm
 [highly sleep disturbed]

Verkehr 2023 - Variante 07A3-3+25A1-1
 (VBUF-DES 2023 EDDB 09.05.2017 QSI)

- > 300 Personen Abnahme HSD pro km²
- > 150 Personen Abnahme HSD pro km²
- > 50 Personen Abnahme HSD pro km²
- > 30 Personen Abnahme HSD pro km²
- > 15 Personen Abnahme HSD pro km²
- > 5 Personen Abnahme HSD pro km²
- > 0 Personen Abnahme HSD pro km²
- > 0 Personen Zunahme HSD pro km²
- > 5 Personen Zunahme HSD pro km²
- > 15 Personen Zunahme HSD pro km²
- > 30 Personen Zunahme HSD pro km²
- > 50 Personen Zunahme HSD pro km²
- > 150 Personen Zunahme HSD pro km²
- > 300 Personen Zunahme HSD pro km²

Untersuchungsgebiet

Projektion: UTM Zone 33, Ellipsoid GRS 80, Datum ETRS89
 Kartengrundlage: © Geobasis-DE/LGB & SenStadt III

Auftraggeber: **LAND BRANDENBURG**
 Ministerium für Ländliche Entwicklung, Umwelt und Landwirtschaft
 Henning-von-Tresckow-Str. 2-13
 14467 Potsdam

Auftragnehmer: **ACCON** GmbH
 Environmental Consultants
 Gewerbepark 5, 86926 Greifenburg
 www.accon.de

Datum: 15.06.2018 Bericht-Nr.: ACB-0618-7839/03 Anlage 10.2



Maßstab
 1 : 100.000