

**Flughafen Berlin Brandenburg**  
**Rahmenplan zur Lärmaktionsplanung**  
**Verkehrsflughafen Berlin Brandenburg (BER)**

Räumliche Veränderung der Lärmbetroffenheit,  
 Fluglärm  
 [highly sleep disturbed]

Verkehr 2023 - Variante 07A1-1+25A1-1  
 (VBUF-DES 2023 EDDB 09.05.2017 QSI)

- > 300 Personen Abnahme HSD pro km<sup>2</sup>
- > 150 Personen Abnahme HSD pro km<sup>2</sup>
- > 50 Personen Abnahme HSD pro km<sup>2</sup>
- > 30 Personen Abnahme HSD pro km<sup>2</sup>
- > 15 Personen Abnahme HSD pro km<sup>2</sup>
- > 5 Personen Abnahme HSD pro km<sup>2</sup>
- > 0 Personen Abnahme HSD pro km<sup>2</sup>
- > 0 Personen Zunahme HSD pro km<sup>2</sup>
- > 5 Personen Zunahme HSD pro km<sup>2</sup>
- > 15 Personen Zunahme HSD pro km<sup>2</sup>
- > 30 Personen Zunahme HSD pro km<sup>2</sup>
- > 50 Personen Zunahme HSD pro km<sup>2</sup>
- > 150 Personen Zunahme HSD pro km<sup>2</sup>
- > 300 Personen Zunahme HSD pro km<sup>2</sup>

Untersuchungsgebiet

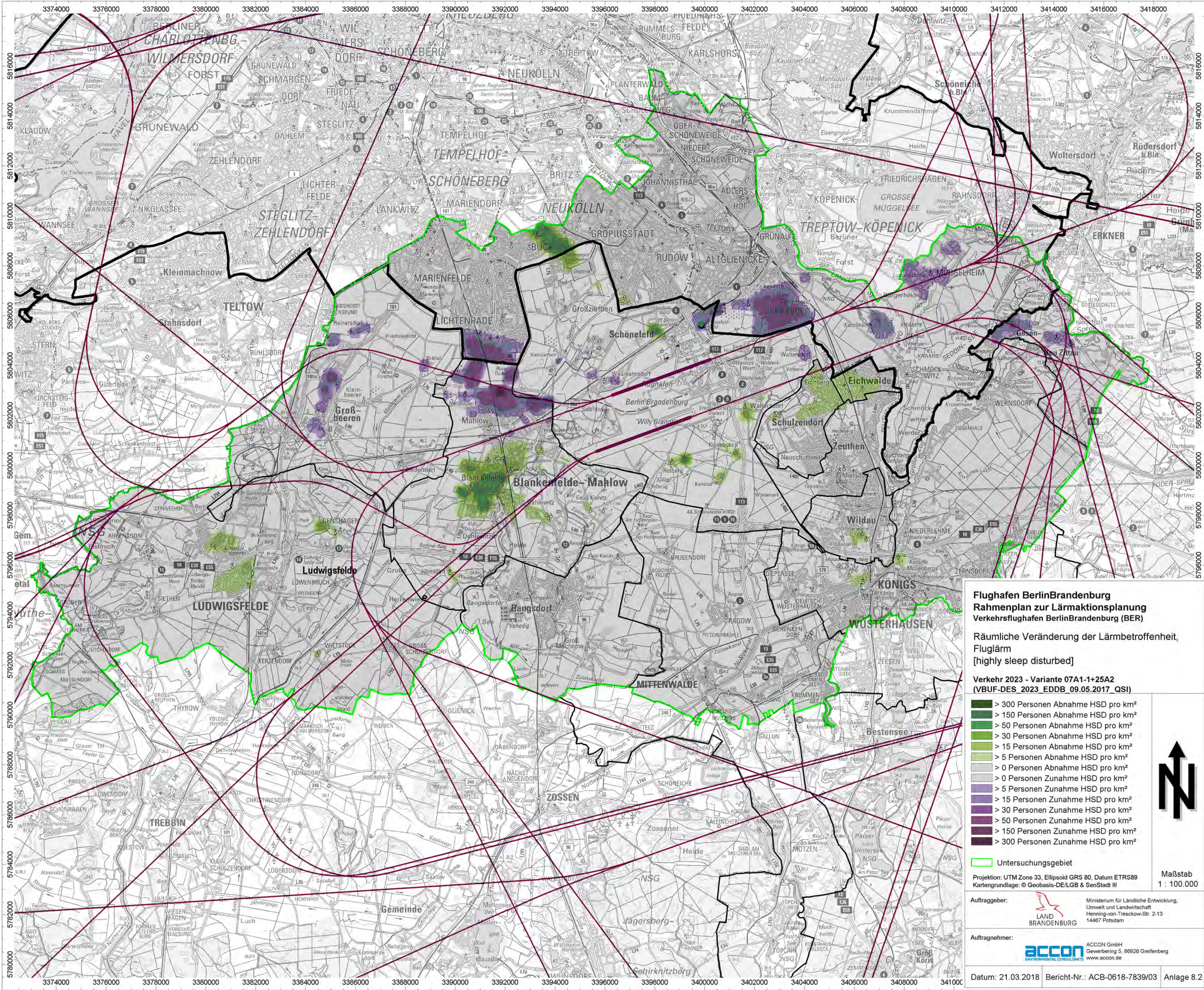
Projektion: UTM Zone 33, Ellipsoid GRS 80, Datum ETRS89  
 Kartgrundlage: © Geobasis-DE/LGB & SenStadt III

Auftraggeber: **LAND BRANDENBURG**  
 Ministerium für Ländliche Entwicklung,  
 Umwelt und Landwirtschaft,  
 Henning-von-Tresckow-Str. 2-13  
 14467 Potsdam

Auftragnehmer: **ACCON** GmbH  
 ENVIRONMENTAL CONSULTANTS  
 Gewerberg 5, 86926 Greifenberg  
 www.accon.de

Datum: 21.03.2018 Bericht-Nr.: ACB-0618-7839/03 Anlage 8.2

Maßstab: 1 : 100.000



**Flughafen BerlinBrandenburg**  
**Rahmenplan zur Lärmaktionsplanung**  
**Verkehrsflughafen BerlinBrandenburg (BER)**

Räumliche Veränderung der Lärmbetroffenheit,  
 Fluglärm  
 [highly sleep disturbed]

Verkehr 2023 - Variante 07A11-1+25A2  
 (VBUF-DES 2023 EDDB 09.05.2017 QSI)

- > 300 Personen Abnahme HSD pro km<sup>2</sup>
- > 150 Personen Abnahme HSD pro km<sup>2</sup>
- > 50 Personen Abnahme HSD pro km<sup>2</sup>
- > 30 Personen Abnahme HSD pro km<sup>2</sup>
- > 15 Personen Abnahme HSD pro km<sup>2</sup>
- > 5 Personen Abnahme HSD pro km<sup>2</sup>
- > 0 Personen Abnahme HSD pro km<sup>2</sup>
- > 0 Personen Zunahme HSD pro km<sup>2</sup>
- > 5 Personen Zunahme HSD pro km<sup>2</sup>
- > 15 Personen Zunahme HSD pro km<sup>2</sup>
- > 30 Personen Zunahme HSD pro km<sup>2</sup>
- > 50 Personen Zunahme HSD pro km<sup>2</sup>
- > 150 Personen Zunahme HSD pro km<sup>2</sup>
- > 300 Personen Zunahme HSD pro km<sup>2</sup>

Untersuchungsgebiet

Projektion: UTM Zone 33, Ellipsoid GRS 80, Datum ETRS89  
 Kartgrundlage: © Geobasis-DE/LGB & SenStadt III

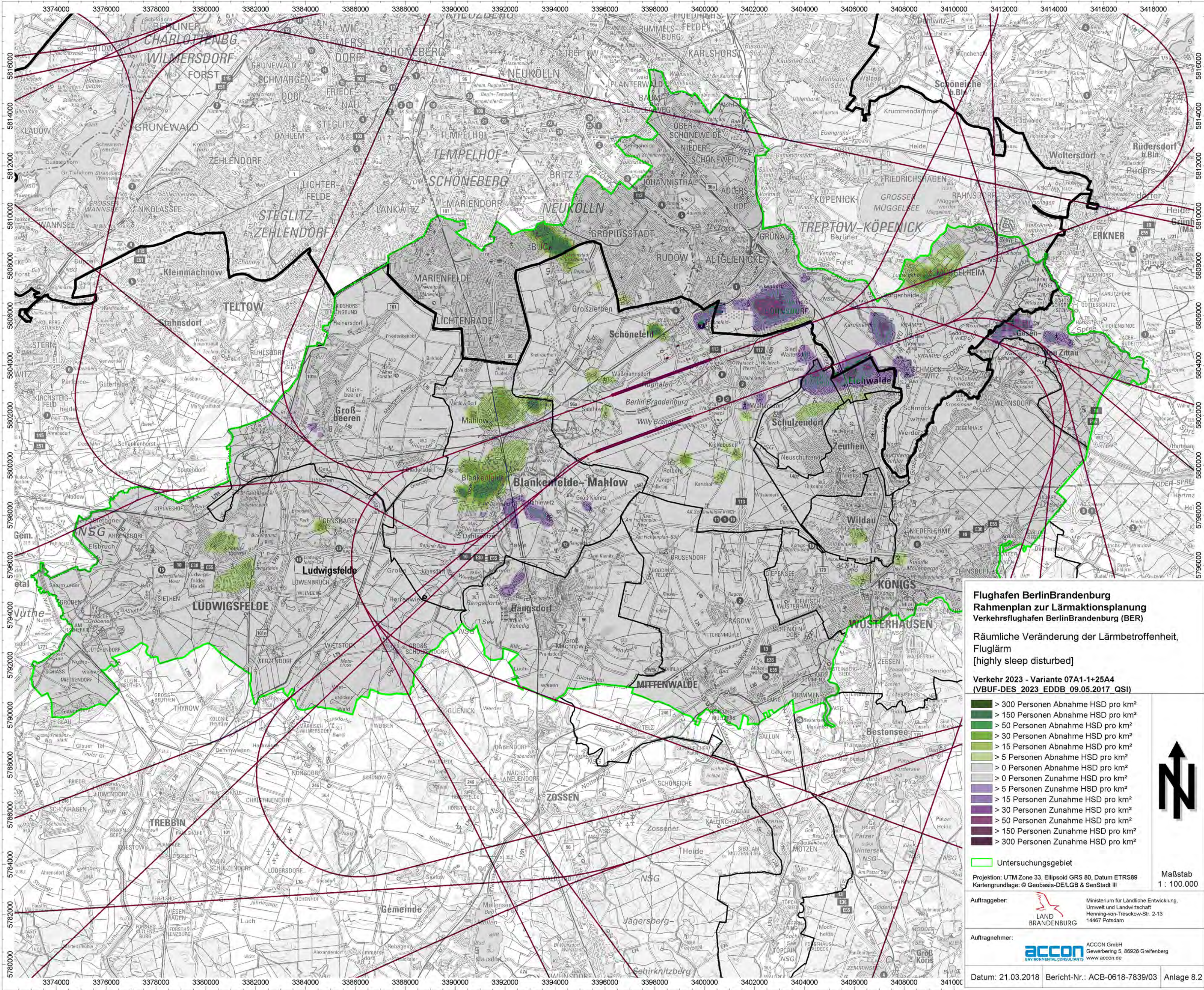
Auftraggeber: **LAND BRANDENBURG**  
 Ministerium für Ländliche Entwicklung, Umwelt und Landwirtschaft  
 Henning-von-Tresckow-Str. 2-13  
 14467 Potsdam

Auftragnehmer: **ACCON** GmbH  
 Environmental Consultants  
 Gewerbergweg 5, 86926 Greifenberg  
 www.accon.de

Datum: 21.03.2018 Bericht-Nr.: ACB-0618-7839/03 Anlage 8.2



Maßstab  
 1 : 100.000



**Flughafen Berlin Brandenburg**  
**Rahmenplan zur Lärmaktionsplanung**  
**Verkehrsflughafen Berlin Brandenburg (BER)**

Räumliche Veränderung der Lärmbetroffenheit,  
 Fluglärm  
 [highly sleep disturbed]

Verkehr 2023 - Variante 07A11-1+25A4  
 (VBUF-DES 2023 EDDB 09.05.2017 QSI)

- > 300 Personen Abnahme HSD pro km<sup>2</sup>
- > 150 Personen Abnahme HSD pro km<sup>2</sup>
- > 50 Personen Abnahme HSD pro km<sup>2</sup>
- > 30 Personen Abnahme HSD pro km<sup>2</sup>
- > 15 Personen Abnahme HSD pro km<sup>2</sup>
- > 5 Personen Abnahme HSD pro km<sup>2</sup>
- > 0 Personen Abnahme HSD pro km<sup>2</sup>
- > 0 Personen Zunahme HSD pro km<sup>2</sup>
- > 5 Personen Zunahme HSD pro km<sup>2</sup>
- > 15 Personen Zunahme HSD pro km<sup>2</sup>
- > 30 Personen Zunahme HSD pro km<sup>2</sup>
- > 50 Personen Zunahme HSD pro km<sup>2</sup>
- > 150 Personen Zunahme HSD pro km<sup>2</sup>
- > 300 Personen Zunahme HSD pro km<sup>2</sup>

Untersuchungsgebiet

Projektion: UTM Zone 33, Ellipsoid GRS 80, Datum ETRS89  
 Kartgrundlage: © Geobasis-DE/LGB & SenStadt III

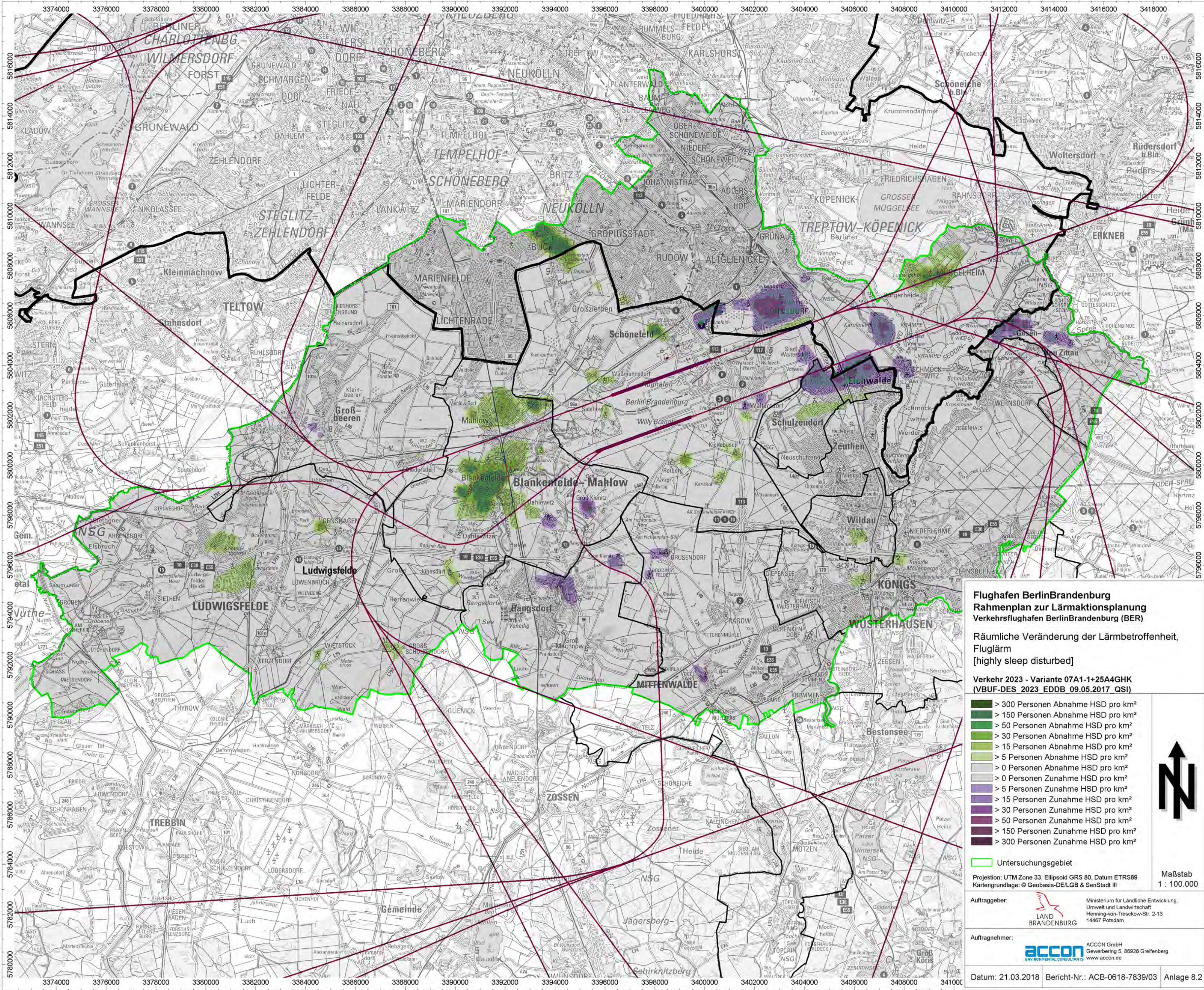
Auftraggeber: **LAND BRANDENBURG**  
 Ministerium für Ländliche Entwicklung, Umwelt und Landwirtschaft  
 Henning-von-Tresckow-Str. 2-13  
 14467 Potsdam

Auftragnehmer: **ACCON GmbH**  
 Gewerbergweg 5, 86926 Greifenberg  
 www.accon.de

Datum: 21.03.2018 Bericht-Nr.: ACB-0618-7839/03 Anlage 8.2



Maßstab  
 1 : 100.000



**Flughafen Berlin Brandenburg**  
**Rahmenplan zur Lärmaktionsplanung**  
**Verkehrsflughafen Berlin Brandenburg (BER)**

Räumliche Veränderung der Lärmbetroffenheit,  
 Fluglärm  
 [highly sleep disturbed]

Verkehr 2023 - Variante 07A11-1+25A4GHK  
 (VBUF-DES 2023 EDDB 09.05.2017 QSI)

- > 300 Personen Abnahme HSD pro km<sup>2</sup>
- > 150 Personen Abnahme HSD pro km<sup>2</sup>
- > 50 Personen Abnahme HSD pro km<sup>2</sup>
- > 30 Personen Abnahme HSD pro km<sup>2</sup>
- > 15 Personen Abnahme HSD pro km<sup>2</sup>
- > 5 Personen Abnahme HSD pro km<sup>2</sup>
- > 0 Personen Abnahme HSD pro km<sup>2</sup>
- > 0 Personen Zunahme HSD pro km<sup>2</sup>
- > 5 Personen Zunahme HSD pro km<sup>2</sup>
- > 15 Personen Zunahme HSD pro km<sup>2</sup>
- > 30 Personen Zunahme HSD pro km<sup>2</sup>
- > 50 Personen Zunahme HSD pro km<sup>2</sup>
- > 150 Personen Zunahme HSD pro km<sup>2</sup>
- > 300 Personen Zunahme HSD pro km<sup>2</sup>

Untersuchungsgebiet

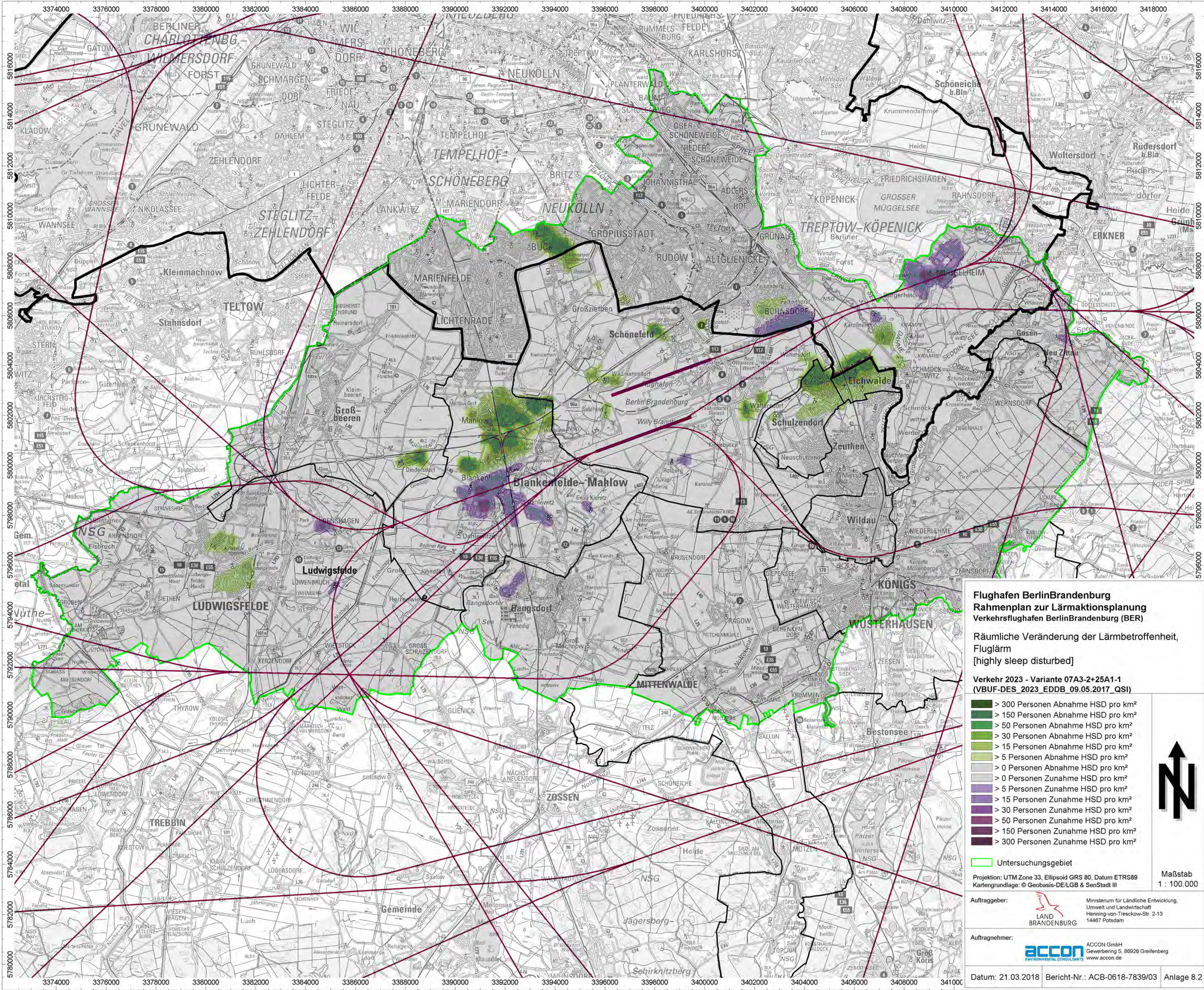
Projektion: UTM Zone 33, Ellipsoid GRS 80, Datum ETRS89  
 Kartgrundlage: © Geobasis-DE/LGB & SenStadt III

Auftraggeber: **LAND BRANDENBURG**  
 Ministerium für Ländliche Entwicklung,  
 Umwelt und Landwirtschaft,  
 Henning-von-Tresckow-Str. 2-13  
 14467 Potsdam

Auftragnehmer: **accon** ENVIRONMENTAL CONSULTANTS  
 ACCON GmbH  
 Gewerberg 5, 86926 Greifenberg  
 www.accon.de

Datum: 21.03.2018 Bericht-Nr.: ACB-0618-7839/03 Anlage 8.2

Maßstab 1 : 100.000



**Flughafen Berlin Brandenburg**  
**Rahmenplan zur Lärmaktionsplanung**  
**Verkehrsflughafen Berlin Brandenburg (BER)**

Räumliche Veränderung der Lärmbetroffenheit,  
 Fluglärm  
 [highly sleep disturbed]

Verkehr 2023 - Variante 07A3-2+25A1-1  
 (VBUF-DES 2023 EDDB 09.05.2017 QSI)

- > 300 Personen Abnahme HSD pro km<sup>2</sup>
- > 150 Personen Abnahme HSD pro km<sup>2</sup>
- > 50 Personen Abnahme HSD pro km<sup>2</sup>
- > 30 Personen Abnahme HSD pro km<sup>2</sup>
- > 15 Personen Abnahme HSD pro km<sup>2</sup>
- > 5 Personen Abnahme HSD pro km<sup>2</sup>
- > 0 Personen Abnahme HSD pro km<sup>2</sup>
- > 0 Personen Zunahme HSD pro km<sup>2</sup>
- > 5 Personen Zunahme HSD pro km<sup>2</sup>
- > 15 Personen Zunahme HSD pro km<sup>2</sup>
- > 30 Personen Zunahme HSD pro km<sup>2</sup>
- > 50 Personen Zunahme HSD pro km<sup>2</sup>
- > 150 Personen Zunahme HSD pro km<sup>2</sup>
- > 300 Personen Zunahme HSD pro km<sup>2</sup>

Untersuchungsgebiet

Projektion: UTM Zone 33, Ellipsoid GRS 80, Datum ETRS89  
 Kartgrundlage: © Geobasis-DE/LGB & SenStadt III

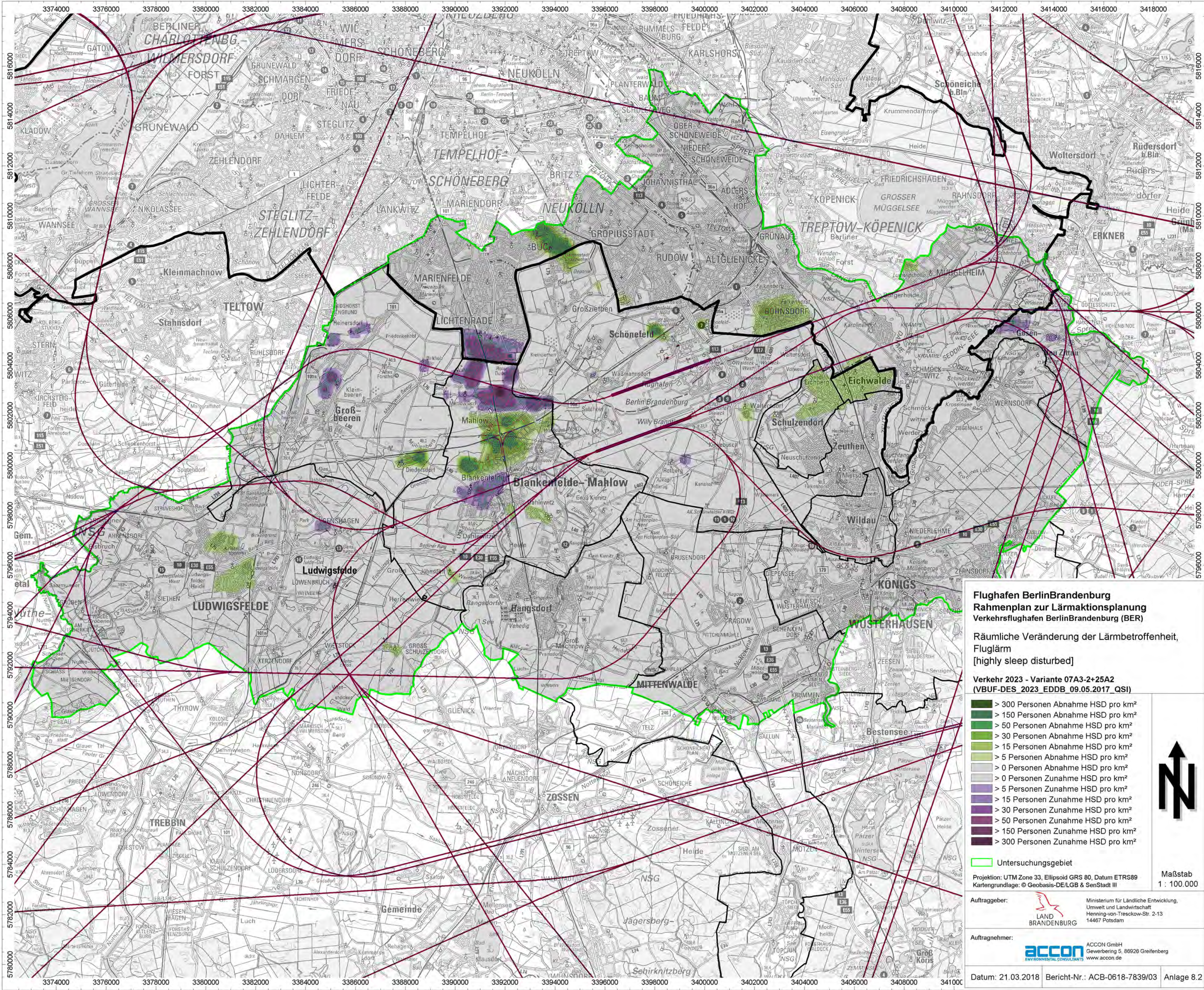
Auftraggeber: **LAND BRANDENBURG**  
 Ministerium für Ländliche Entwicklung, Umwelt und Landwirtschaft  
 Henning-von-Tresckow-Str. 2-13  
 14467 Potsdam

Auftragnehmer: **ACCON** GmbH  
 Environmental Consultants  
 Gewerbergweg 5, 86926 Greifenberg  
 www.accon.de

Datum: 21.03.2018 Bericht-Nr.: ACB-0618-7839/03 Anlage 8.2



Maßstab  
 1 : 100.000



**Flughafen BerlinBrandenburg**  
**Rahmenplan zur Lärmaktionsplanung**  
**Verkehrsflughafen BerlinBrandenburg (BER)**

Räumliche Veränderung der Lärmbetroffenheit,  
 Fluglärm  
 [highly sleep disturbed]

Verkehr 2023 - Variante 07A3-2+25A2  
 (VBUF-DES 2023 EDDB 09.05.2017 QSI)

- > 300 Personen Abnahme HSD pro km<sup>2</sup>
- > 150 Personen Abnahme HSD pro km<sup>2</sup>
- > 50 Personen Abnahme HSD pro km<sup>2</sup>
- > 30 Personen Abnahme HSD pro km<sup>2</sup>
- > 15 Personen Abnahme HSD pro km<sup>2</sup>
- > 5 Personen Abnahme HSD pro km<sup>2</sup>
- > 0 Personen Abnahme HSD pro km<sup>2</sup>
- > 0 Personen Zunahme HSD pro km<sup>2</sup>
- > 5 Personen Zunahme HSD pro km<sup>2</sup>
- > 15 Personen Zunahme HSD pro km<sup>2</sup>
- > 30 Personen Zunahme HSD pro km<sup>2</sup>
- > 50 Personen Zunahme HSD pro km<sup>2</sup>
- > 150 Personen Zunahme HSD pro km<sup>2</sup>
- > 300 Personen Zunahme HSD pro km<sup>2</sup>

Untersuchungsgebiet

Projektion: UTM Zone 33, Ellipsoid GRS 80, Datum ETRS89  
 Kartgrundlage: © Geobasis-DE/LGB & SenStadt III

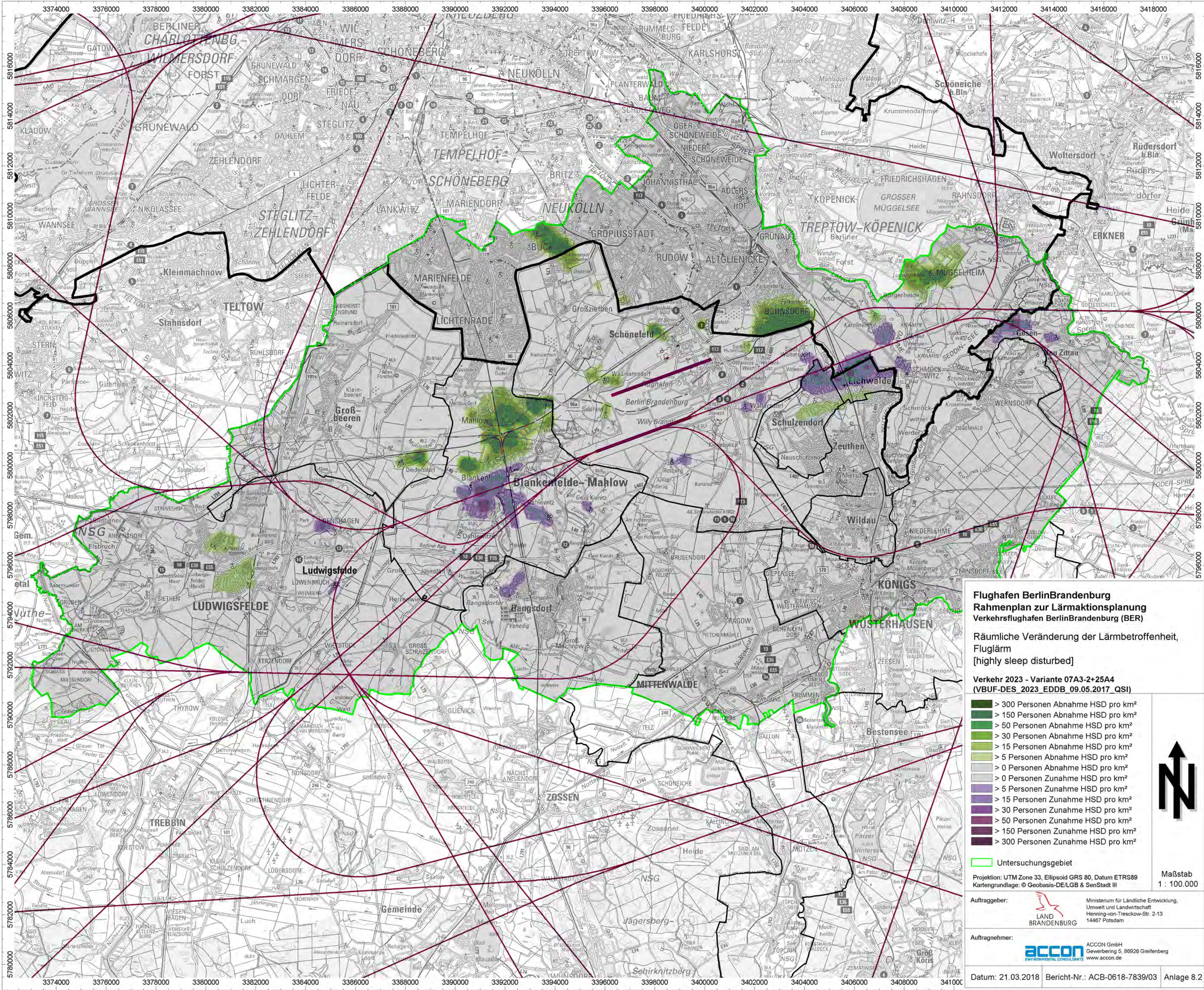
Auftraggeber: **LAND BRANDENBURG**  
 Ministerium für Ländliche Entwicklung, Umwelt und Landwirtschaft  
 Henning-von-Tresckow-Str. 2-13  
 14467 Potsdam

Auftragnehmer: **ACCON** GmbH  
 Environmental Consultants  
 Gewerbepark 5, 86926 Greifenburg  
 www.accon.de

Datum: 21.03.2018 Bericht-Nr.: ACB-0618-7839/03 Anlage 8.2



Maßstab  
 1 : 100.000



**Flughafen BerlinBrandenburg**  
**Rahmenplan zur Lärmaktionsplanung**  
**Verkehrsflughafen BerlinBrandenburg (BER)**

Räumliche Veränderung der Lärmbetroffenheit,  
 Fluglärm  
 [highly sleep disturbed]

Verkehr 2023 - Variante 07A3-2+25A4  
 (VBUF-DES 2023 EDDB 09.05.2017 QSI)

- > 300 Personen Abnahme HSD pro km<sup>2</sup>
- > 150 Personen Abnahme HSD pro km<sup>2</sup>
- > 50 Personen Abnahme HSD pro km<sup>2</sup>
- > 30 Personen Abnahme HSD pro km<sup>2</sup>
- > 15 Personen Abnahme HSD pro km<sup>2</sup>
- > 5 Personen Abnahme HSD pro km<sup>2</sup>
- > 0 Personen Abnahme HSD pro km<sup>2</sup>
- > 0 Personen Zunahme HSD pro km<sup>2</sup>
- > 5 Personen Zunahme HSD pro km<sup>2</sup>
- > 15 Personen Zunahme HSD pro km<sup>2</sup>
- > 30 Personen Zunahme HSD pro km<sup>2</sup>
- > 50 Personen Zunahme HSD pro km<sup>2</sup>
- > 150 Personen Zunahme HSD pro km<sup>2</sup>
- > 300 Personen Zunahme HSD pro km<sup>2</sup>

Untersuchungsgebiet

Projektion: UTM Zone 33, Ellipsoid GRS 80, Datum ETRS89  
 Kartgrundlage: © Geobasis-DE/LGB & SenStadt III

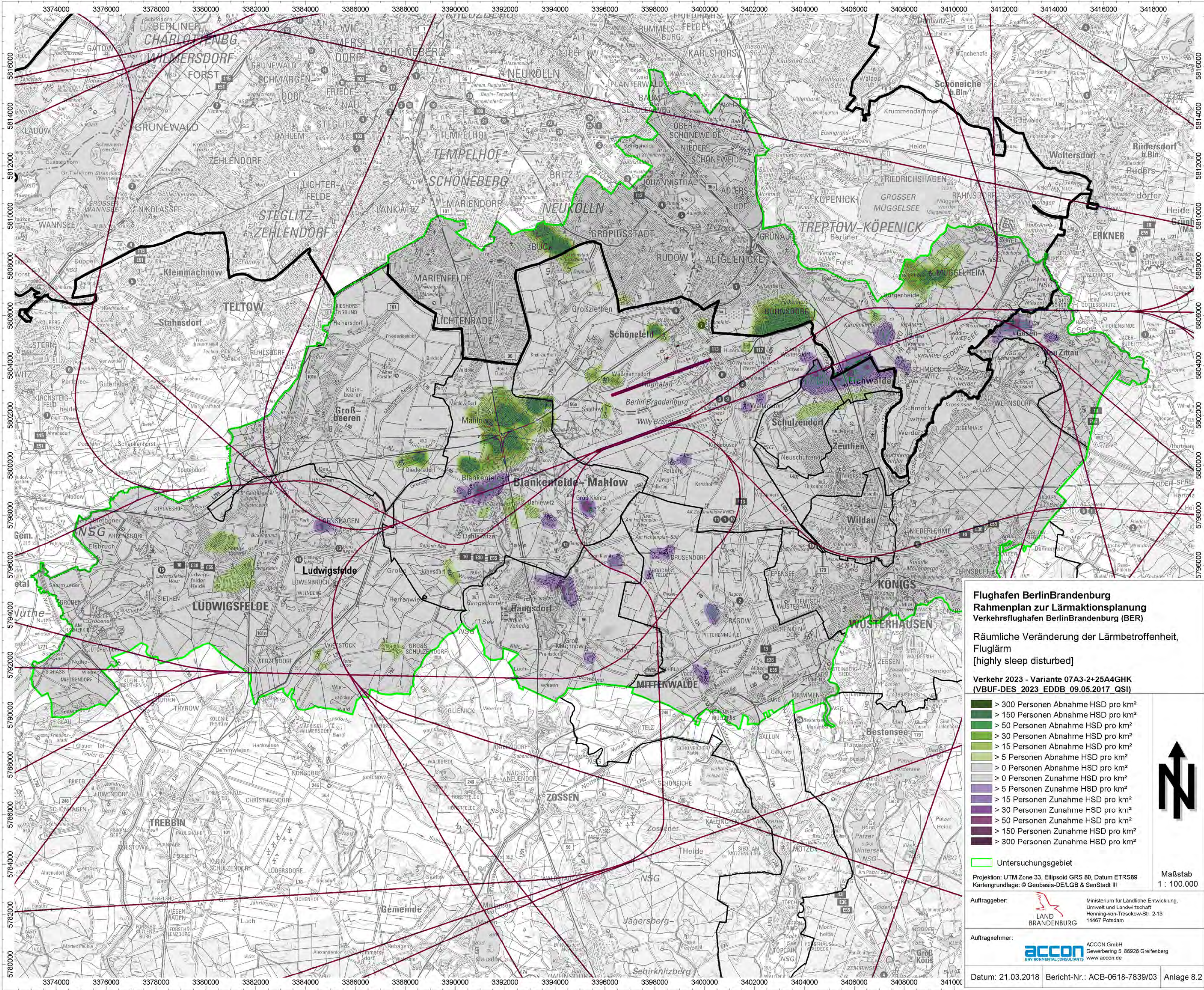
Auftraggeber: **LAND BRANDENBURG**  
 Ministerium für Ländliche Entwicklung,  
 Umwelt und Landwirtschaft  
 Henning-von-Tresckow-Str. 2-13  
 14467 Potsdam

Auftragnehmer: **ACCON** GmbH  
 Environmental Consultants  
 Gewerbepark 5, 86926 Greifenburg  
 www.accon.de

Datum: 21.03.2018 Bericht-Nr.: ACB-0618-7839/03 Anlage 8.2



Maßstab  
 1 : 100.000



**Flughafen BerlinBrandenburg**  
**Rahmenplan zur Lärmaktionsplanung**  
**Verkehrsflughafen BerlinBrandenburg (BER)**

Räumliche Veränderung der Lärmbetroffenheit,  
 Fluglärm  
 [highly sleep disturbed]

Verkehr 2023 - Variante 07A3-2+25A4GHK  
 (VBUF-DES 2023 EDDB 09.05.2017 QSI)

- > 300 Personen Abnahme HSD pro km<sup>2</sup>
- > 150 Personen Abnahme HSD pro km<sup>2</sup>
- > 50 Personen Abnahme HSD pro km<sup>2</sup>
- > 30 Personen Abnahme HSD pro km<sup>2</sup>
- > 15 Personen Abnahme HSD pro km<sup>2</sup>
- > 5 Personen Abnahme HSD pro km<sup>2</sup>
- > 0 Personen Abnahme HSD pro km<sup>2</sup>
- > 0 Personen Zunahme HSD pro km<sup>2</sup>
- > 5 Personen Zunahme HSD pro km<sup>2</sup>
- > 15 Personen Zunahme HSD pro km<sup>2</sup>
- > 30 Personen Zunahme HSD pro km<sup>2</sup>
- > 50 Personen Zunahme HSD pro km<sup>2</sup>
- > 150 Personen Zunahme HSD pro km<sup>2</sup>
- > 300 Personen Zunahme HSD pro km<sup>2</sup>

Untersuchungsgebiet

Projektion: UTM Zone 33, Ellipsoid GRS 80, Datum ETRS89  
 Kartgrundlage: © Geobasis-DE/LGB & SenStadt III

Auftraggeber: **LAND BRANDENBURG**  
 Ministerium für Ländliche Entwicklung,  
 Umwelt und Landwirtschaft,  
 Henning-von-Tresckow-Str. 2-13  
 14467 Potsdam

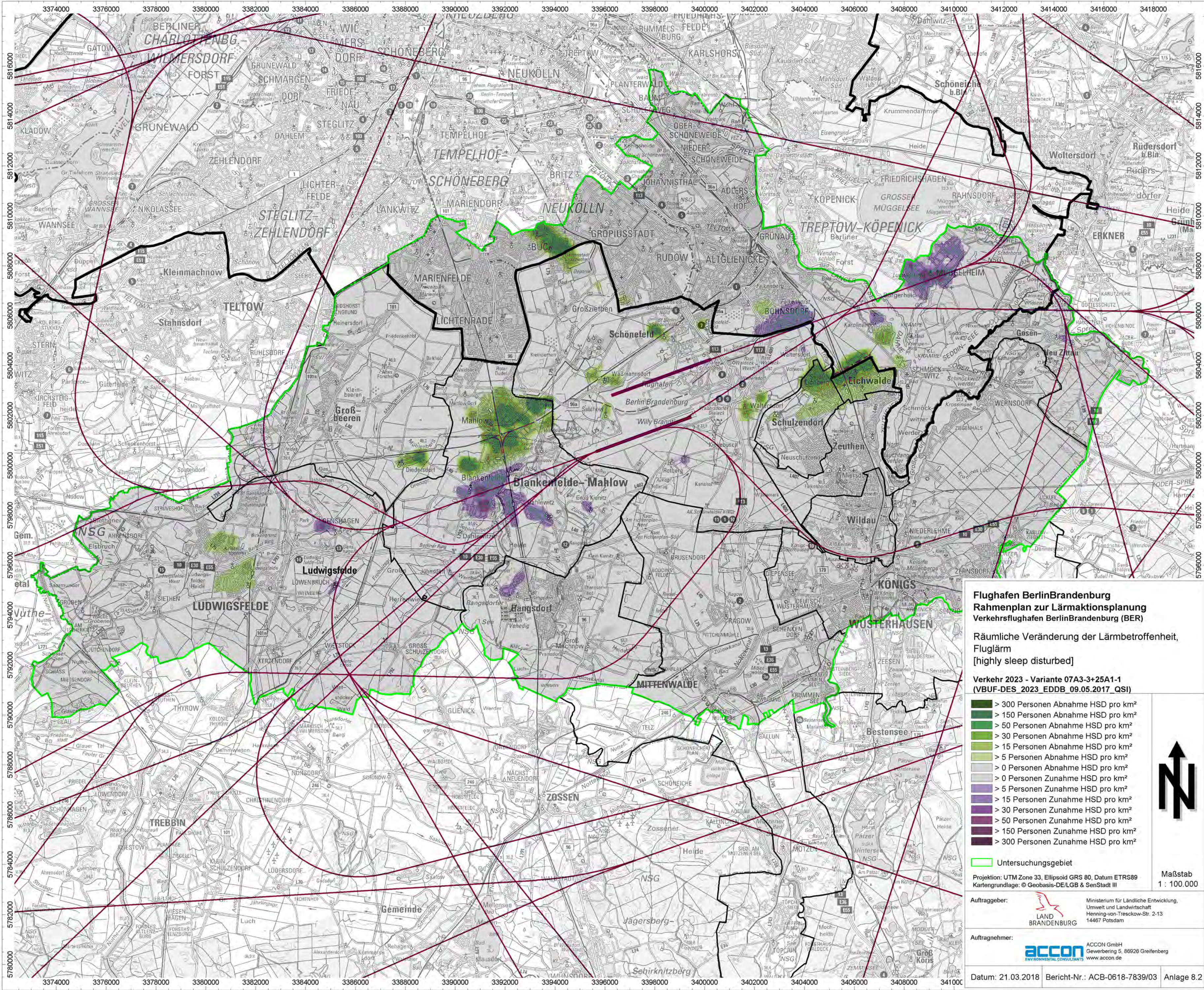
Auftragnehmer: **ACCON** GmbH  
 Gewerberg 5, 86926 Greifenberg  
 www.accon.de

Datum: 21.03.2018 Bericht-Nr.: ACB-0618-7839/03 Anlage 8.2

Maßstab: 1 : 100.000







**Flughafen Berlin-Brandenburg**  
**Rahmenplan zur Lärmaktionsplanung**  
**Verkehrsflughafen Berlin-Brandenburg (BER)**

Räumliche Veränderung der Lärmbetroffenheit,  
 Fluglärm  
 [highly sleep disturbed]

Verkehr 2023 - Variante 07A3-3+25A1-1  
 (VBUF-DES 2023 EDDB 09.05.2017 QSI)

- > 300 Personen Abnahme HSD pro km<sup>2</sup>
- > 150 Personen Abnahme HSD pro km<sup>2</sup>
- > 50 Personen Abnahme HSD pro km<sup>2</sup>
- > 30 Personen Abnahme HSD pro km<sup>2</sup>
- > 15 Personen Abnahme HSD pro km<sup>2</sup>
- > 5 Personen Abnahme HSD pro km<sup>2</sup>
- > 0 Personen Abnahme HSD pro km<sup>2</sup>
- > 0 Personen Zunahme HSD pro km<sup>2</sup>
- > 5 Personen Zunahme HSD pro km<sup>2</sup>
- > 15 Personen Zunahme HSD pro km<sup>2</sup>
- > 30 Personen Zunahme HSD pro km<sup>2</sup>
- > 50 Personen Zunahme HSD pro km<sup>2</sup>
- > 150 Personen Zunahme HSD pro km<sup>2</sup>
- > 300 Personen Zunahme HSD pro km<sup>2</sup>

Untersuchungsgebiet

Projektion: UTM Zone 33, Ellipsoid GRS 80, Datum ETRS89  
 Kartgrundlage: © Geobasis-DE/LGB & SenStadt III

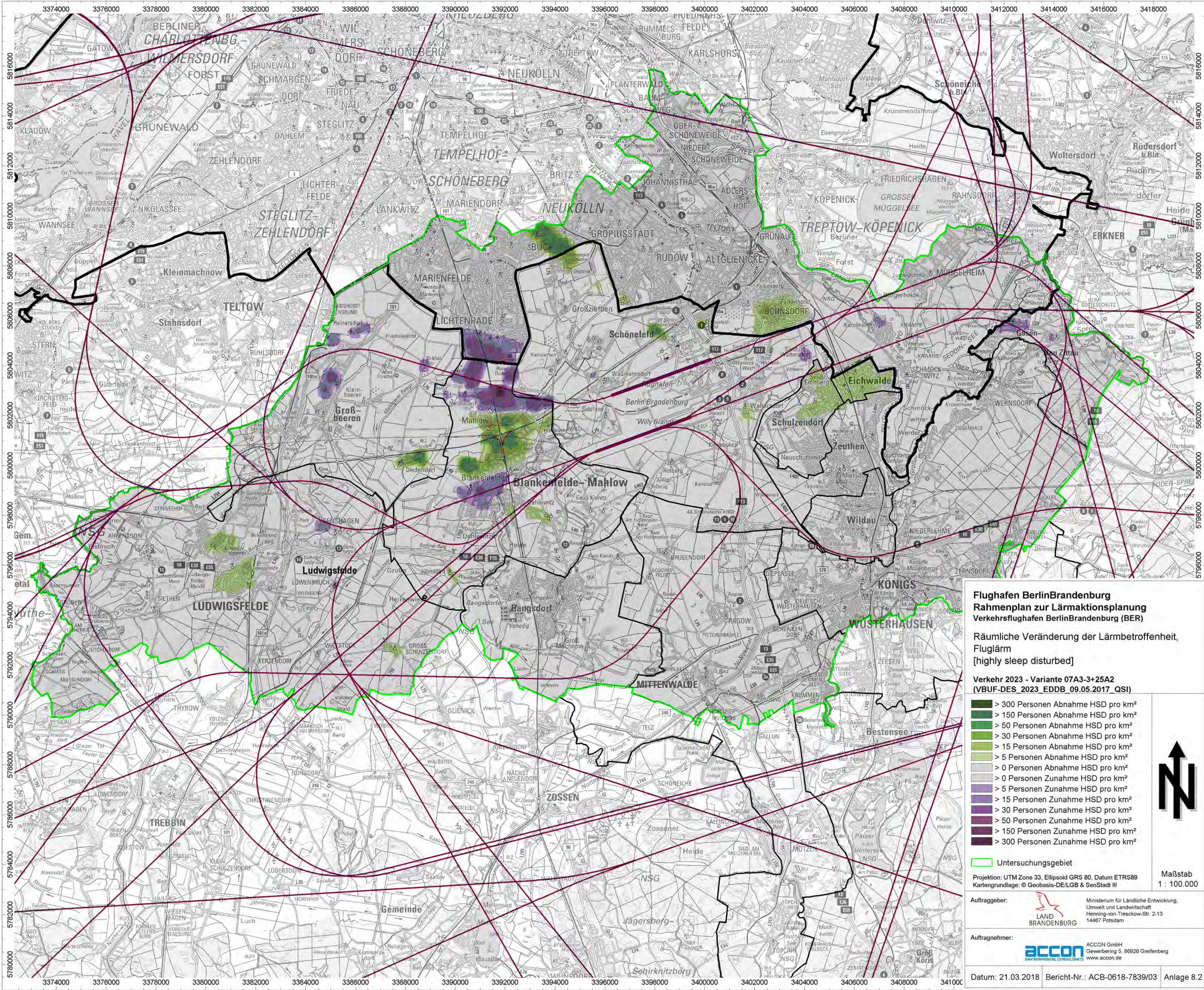
Auftraggeber: **LAND BRANDENBURG**  
 Ministerium für Ländliche Entwicklung, Umwelt und Landwirtschaft  
 Henning-von-Tresckow-Str. 2-13  
 14467 Potsdam

Auftragnehmer: **ACCON** GmbH  
 Gewerbergweg 5, 86926 Greifenberg  
 www.accon.de

Datum: 21.03.2018 Bericht-Nr.: ACB-0618-7839/03 Anlage 8.2



Maßstab  
 1 : 100.000



**Flughafen Berlin-Brandenburg**  
**Rahmenplan zur Lärmaktionsplanung**  
**Verkehrsflughafen Berlin-Brandenburg (BER)**

Räumliche Veränderung der Lärmbetroffenheit,  
 Fluglärm  
 [highly sleep disturbed]

Verkehr 2023 - Variante 07A3-3+25A2  
 (VBUF-DES 2023 EDDB 09.05.2017 QSI)

- > 300 Personen Abnahme HSD pro km<sup>2</sup>
- > 150 Personen Abnahme HSD pro km<sup>2</sup>
- > 50 Personen Abnahme HSD pro km<sup>2</sup>
- > 30 Personen Abnahme HSD pro km<sup>2</sup>
- > 15 Personen Abnahme HSD pro km<sup>2</sup>
- > 5 Personen Abnahme HSD pro km<sup>2</sup>
- > 0 Personen Abnahme HSD pro km<sup>2</sup>
- > 0 Personen Zunahme HSD pro km<sup>2</sup>
- > 5 Personen Zunahme HSD pro km<sup>2</sup>
- > 15 Personen Zunahme HSD pro km<sup>2</sup>
- > 30 Personen Zunahme HSD pro km<sup>2</sup>
- > 50 Personen Zunahme HSD pro km<sup>2</sup>
- > 150 Personen Zunahme HSD pro km<sup>2</sup>
- > 300 Personen Zunahme HSD pro km<sup>2</sup>

Untersuchungsgebiet

Projektion: UTM Zone 33, Ellipsoid GRS 80, Datum ETRS89  
 Kartgrundlage: © Geobasis-DE/LGB & SenStadt III

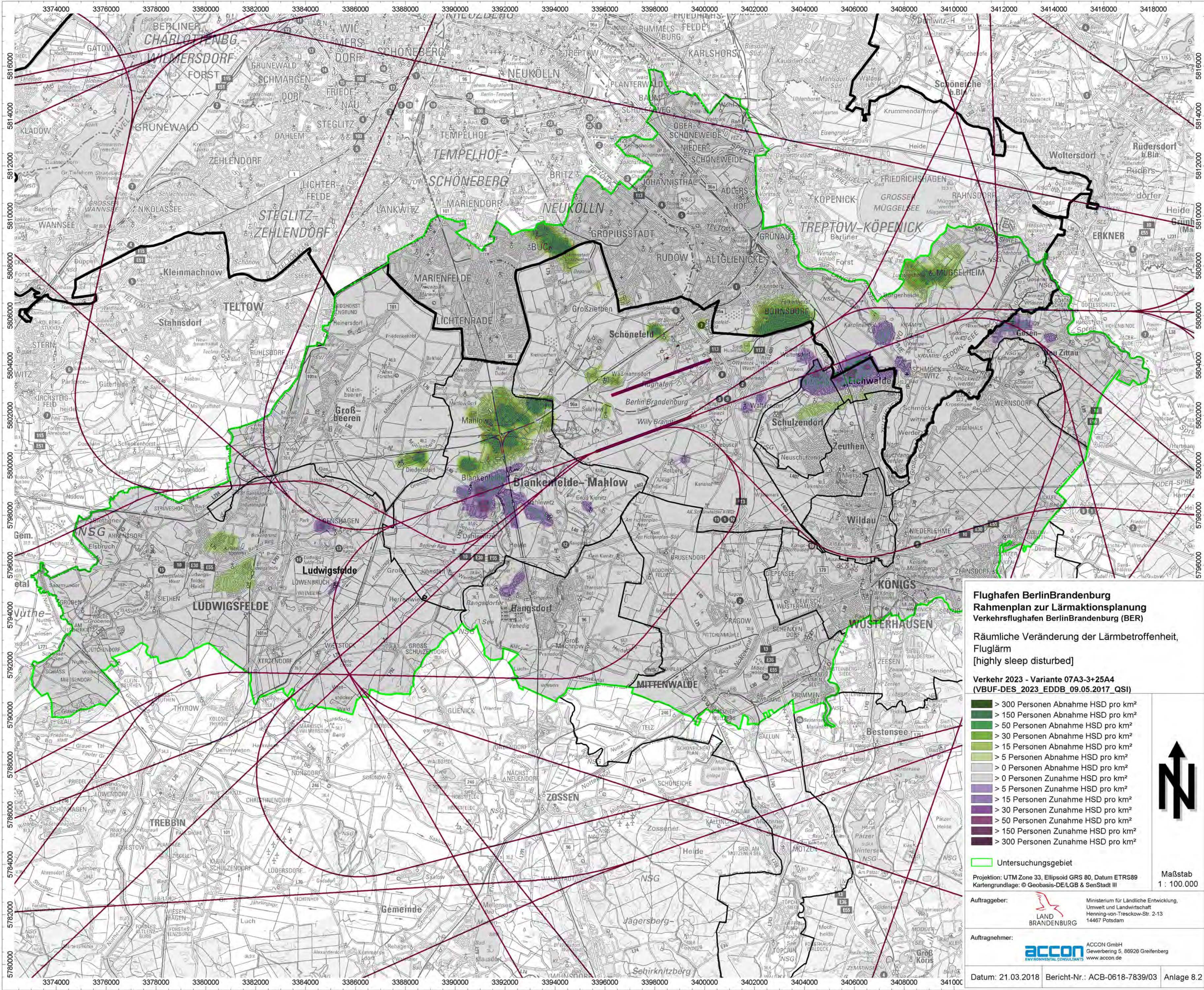
Auftraggeber: **LAND BRANDENBURG**  
 Ministerium für Ländliche Entwicklung, Umwelt und Landwirtschaft  
 Henning-von-Tresckow-Str. 2-13  
 14467 Potsdam

Auftragnehmer: **ACCON GmbH**  
 Environmental Consultants  
 Gewerbepark 5, 86926 Greifenburg  
 www.accon.de

Datum: 21.03.2018 Bericht-Nr.: ACB-0618-7839/03 Anlage 8.2



Maßstab  
 1 : 100.000



**Flughafen BerlinBrandenburg**  
**Rahmenplan zur Lärmaktionsplanung**  
**Verkehrsflughafen BerlinBrandenburg (BER)**

Räumliche Veränderung der Lärmbetroffenheit,  
 Fluglärm  
 [highly sleep disturbed]

Verkehr 2023 - Variante 07A3-3+25A4  
 (VBUF-DES 2023 EDDB 09.05.2017 QSI)

- > 300 Personen Abnahme HSD pro km<sup>2</sup>
- > 150 Personen Abnahme HSD pro km<sup>2</sup>
- > 50 Personen Abnahme HSD pro km<sup>2</sup>
- > 30 Personen Abnahme HSD pro km<sup>2</sup>
- > 15 Personen Abnahme HSD pro km<sup>2</sup>
- > 5 Personen Abnahme HSD pro km<sup>2</sup>
- > 0 Personen Abnahme HSD pro km<sup>2</sup>
- > 0 Personen Zunahme HSD pro km<sup>2</sup>
- > 5 Personen Zunahme HSD pro km<sup>2</sup>
- > 15 Personen Zunahme HSD pro km<sup>2</sup>
- > 30 Personen Zunahme HSD pro km<sup>2</sup>
- > 50 Personen Zunahme HSD pro km<sup>2</sup>
- > 150 Personen Zunahme HSD pro km<sup>2</sup>
- > 300 Personen Zunahme HSD pro km<sup>2</sup>

Untersuchungsgebiet

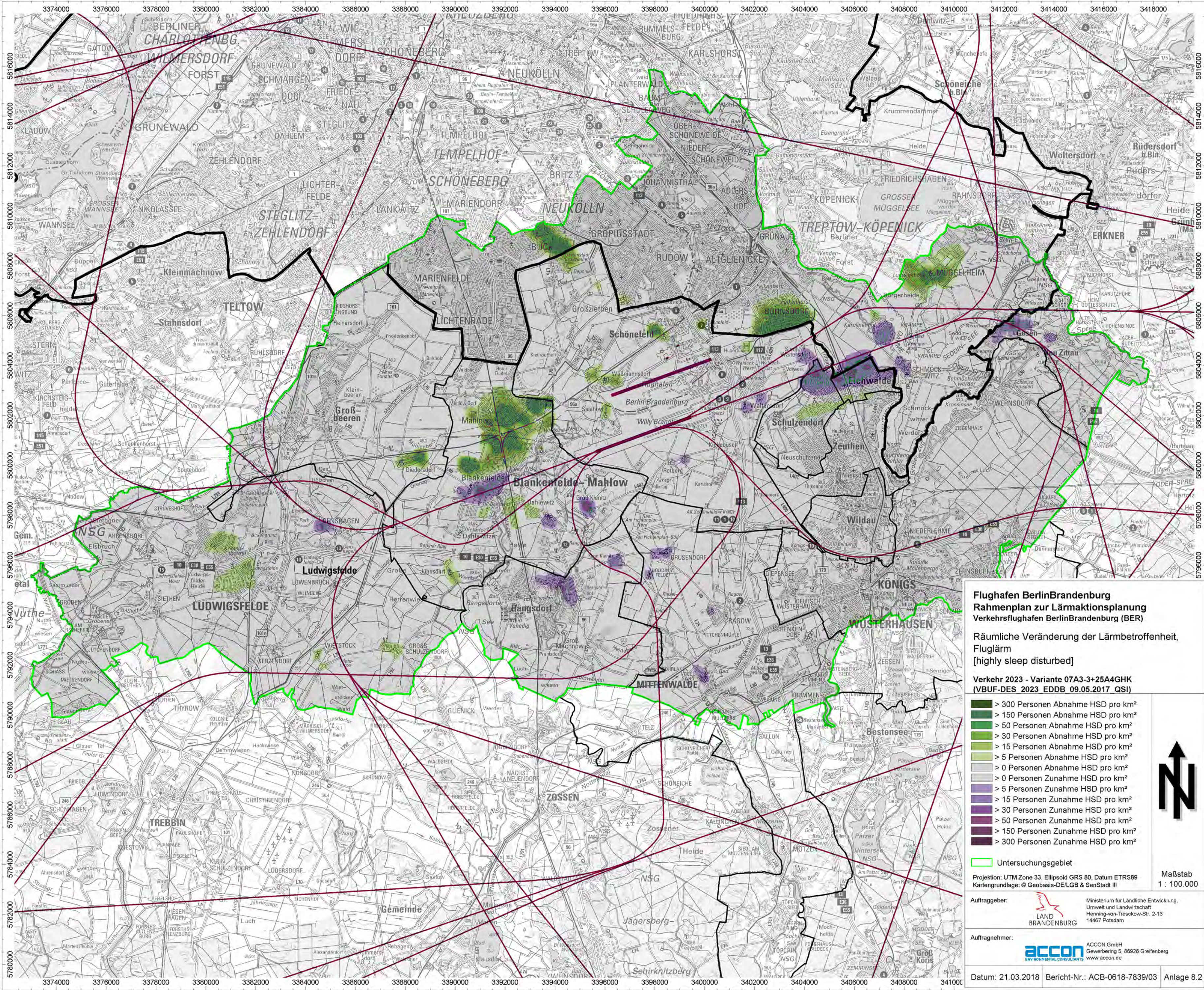
Projektion: UTM Zone 33, Ellipsoid GRS 80, Datum ETRS89  
 Kartgrundlage: © Geobasis-DE/LGB & SenStadt III

Auftraggeber: **LAND BRANDENBURG**  
 Ministerium für Ländliche Entwicklung,  
 Umwelt und Landwirtschaft  
 Henning-von-Tresckow-Str. 2-13  
 14467 Potsdam

Auftragnehmer: **ACCON** GmbH  
 Environmental Consultants  
 Gewerbepark 5, 86926 Greifenburg  
 www.accon.de



Maßstab  
 1 : 100.000



**Flughafen BerlinBrandenburg**  
**Rahmenplan zur Lärmaktionsplanung**  
**Verkehrsflughafen BerlinBrandenburg (BER)**

Räumliche Veränderung der Lärmbetroffenheit,  
 Fluglärm  
 [highly sleep disturbed]

Verkehr 2023 - Variante 07A3-3+25A4GHK  
 (VBUF-DES 2023 EDDB 09.05.2017 QSI)

- > 300 Personen Abnahme HSD pro km<sup>2</sup>
- > 150 Personen Abnahme HSD pro km<sup>2</sup>
- > 50 Personen Abnahme HSD pro km<sup>2</sup>
- > 30 Personen Abnahme HSD pro km<sup>2</sup>
- > 15 Personen Abnahme HSD pro km<sup>2</sup>
- > 5 Personen Abnahme HSD pro km<sup>2</sup>
- > 0 Personen Abnahme HSD pro km<sup>2</sup>
- > 0 Personen Zunahme HSD pro km<sup>2</sup>
- > 5 Personen Zunahme HSD pro km<sup>2</sup>
- > 15 Personen Zunahme HSD pro km<sup>2</sup>
- > 30 Personen Zunahme HSD pro km<sup>2</sup>
- > 50 Personen Zunahme HSD pro km<sup>2</sup>
- > 150 Personen Zunahme HSD pro km<sup>2</sup>
- > 300 Personen Zunahme HSD pro km<sup>2</sup>

Untersuchungsgebiet

Projektion: UTM Zone 33, Ellipsoid GRS 80, Datum ETRS89  
 Kartgrundlage: © Geobasis-DE/LGB & SenStadt III

Auftraggeber: **LAND BRANDENBURG**  
 Ministerium für Ländliche Entwicklung, Umwelt und Landwirtschaft  
 Henning-von-Tresckow-Str. 2-13  
 14467 Potsdam

Auftragnehmer: **ACCON** GmbH  
 Gewerberg 5, 86926 Greifenberg  
 www.accon.de

Datum: 21.03.2018 Bericht-Nr.: ACB-0618-7839/03 Anlage 8.2



Maßstab  
 1 : 100.000