

BLuMo

„Pilotvorhaben Moorbodenschutz -
Brandenburgs Luchgebiete klimaschonend bewahren“
(BMUV-Förderinitiative)

Stand und Ziele



Landesamt für Umwelt Brandenburg
Referat W 26

Gefördert durch:



Bundesministerium
für Umwelt, Naturschutz, nukleare Sicherheit
und Verbraucherschutz

aufgrund eines Beschlusses
des Deutschen Bundestages

Zukunftsdialoog Moor - 06.07.2023

- **Förderinitiative des BMUV**

(Bundesministerium für Umwelt, Naturschutz, nukleare Sicherheit und Verbraucherschutz)

- **Bundesländer mit eigenem Vorhaben:**

- Schleswig-Holstein
- Mecklenburg-Vorpommern
- Bayern
- Brandenburg

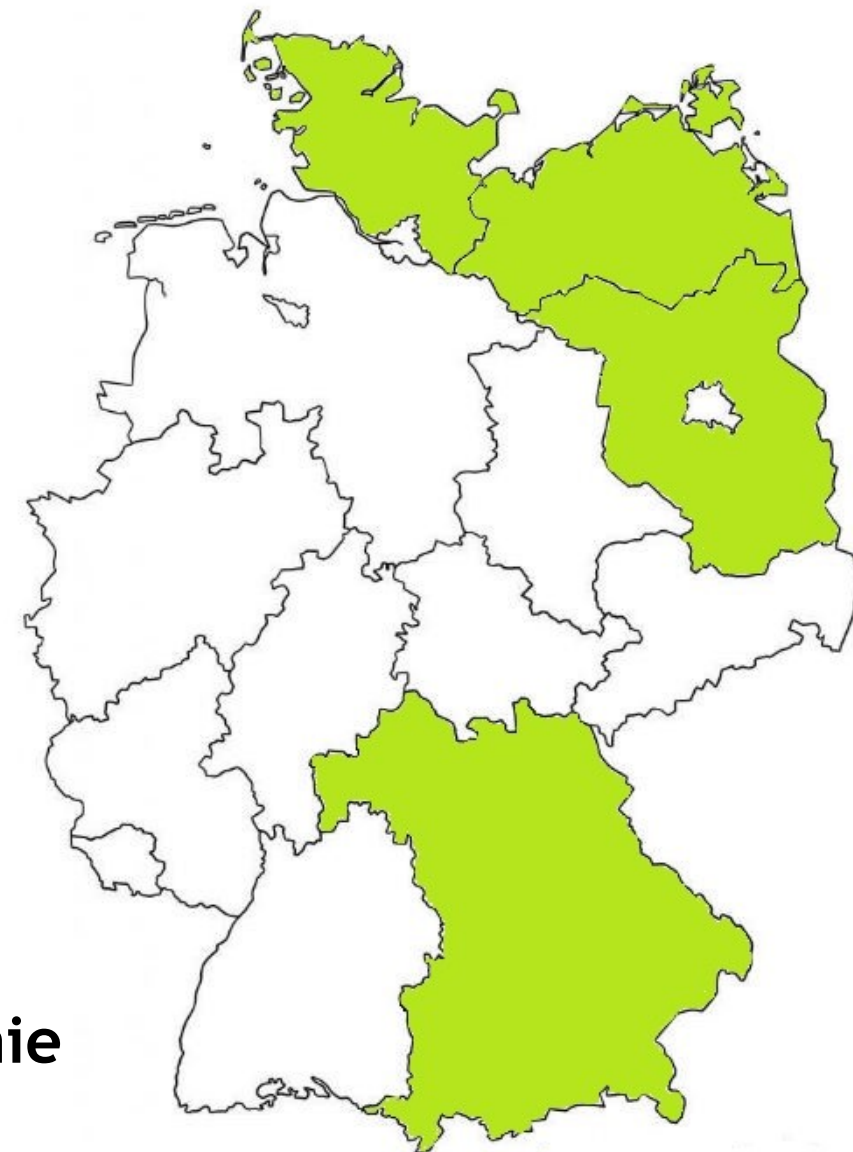
- **Laufzeit:** 10 Jahre

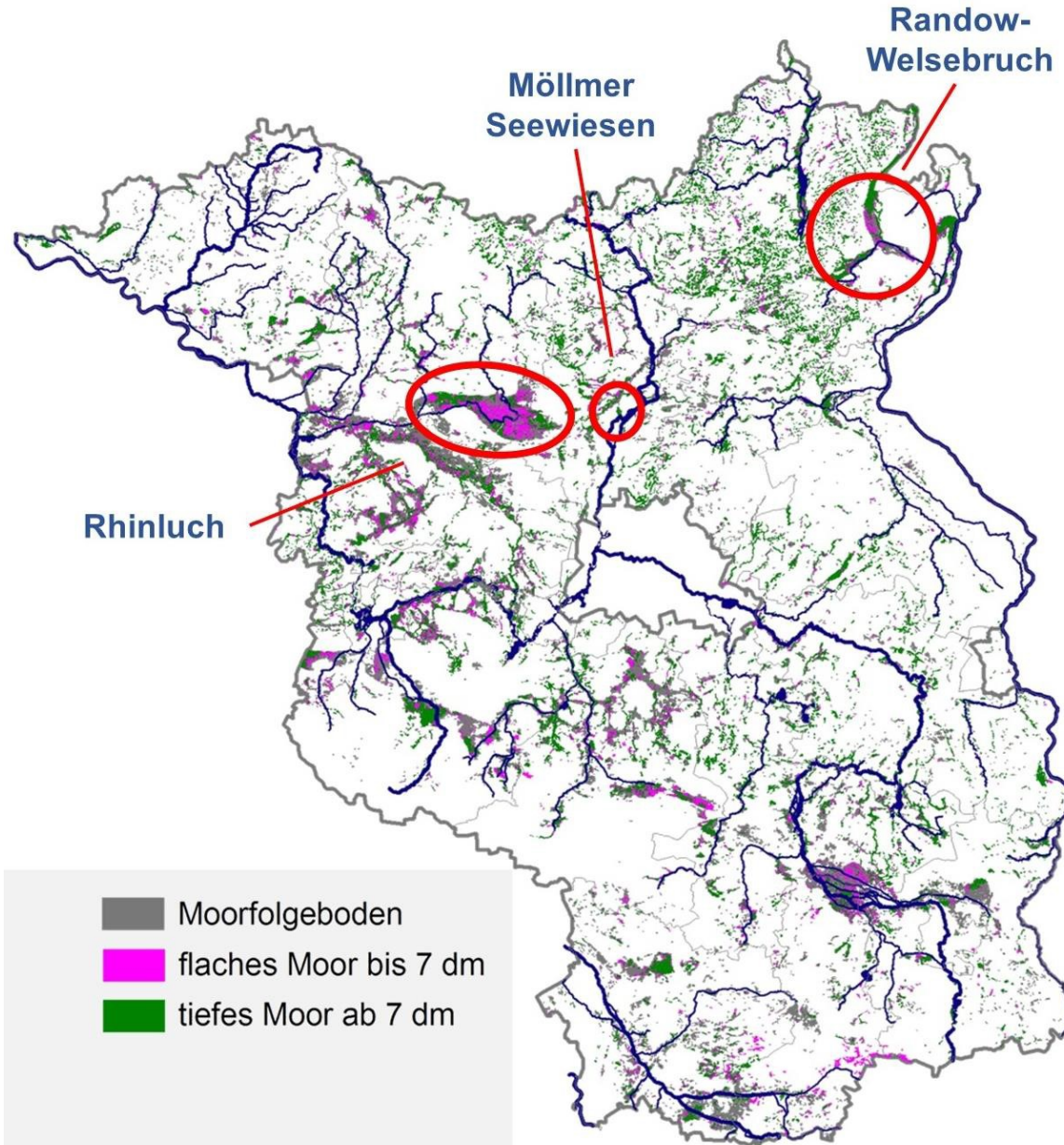
- **Förderhöhe:** 48 Mio. über 10 Jahre (alle BL)

- **Kooperationspartner: ATB -**

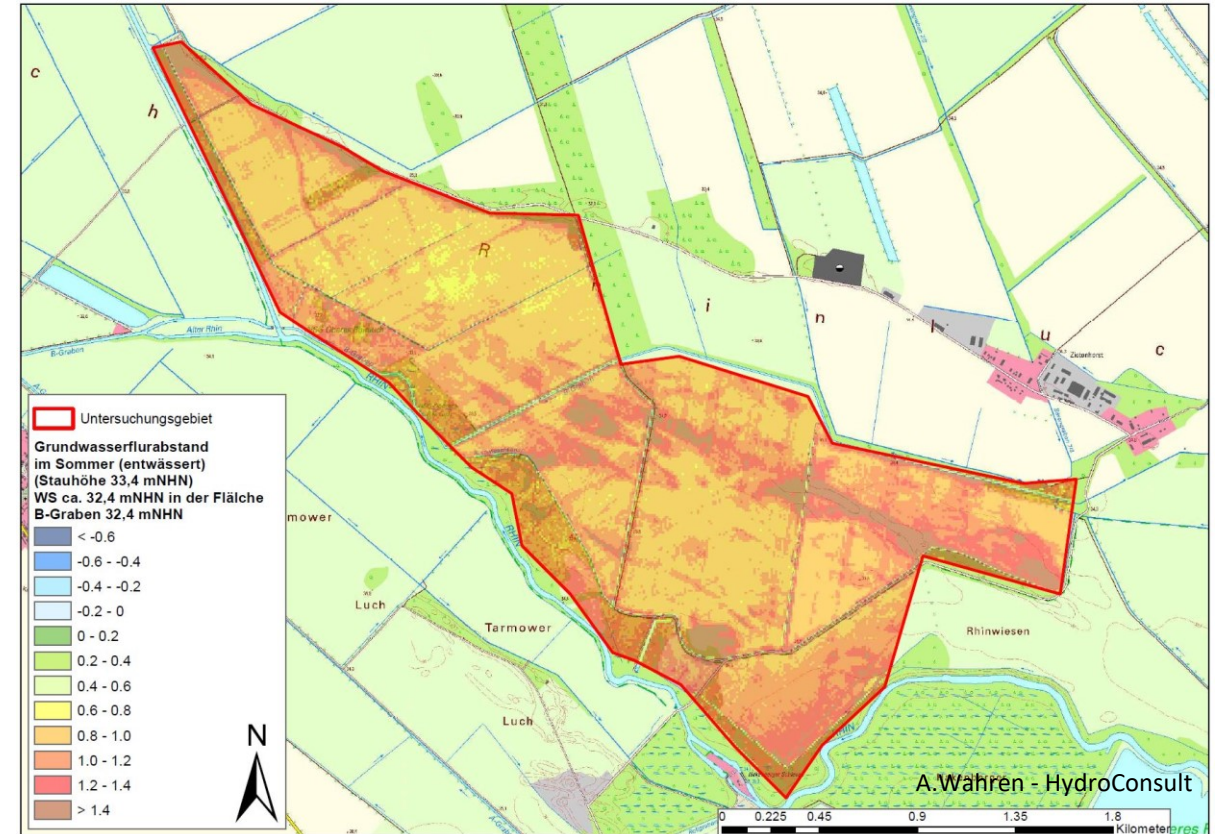
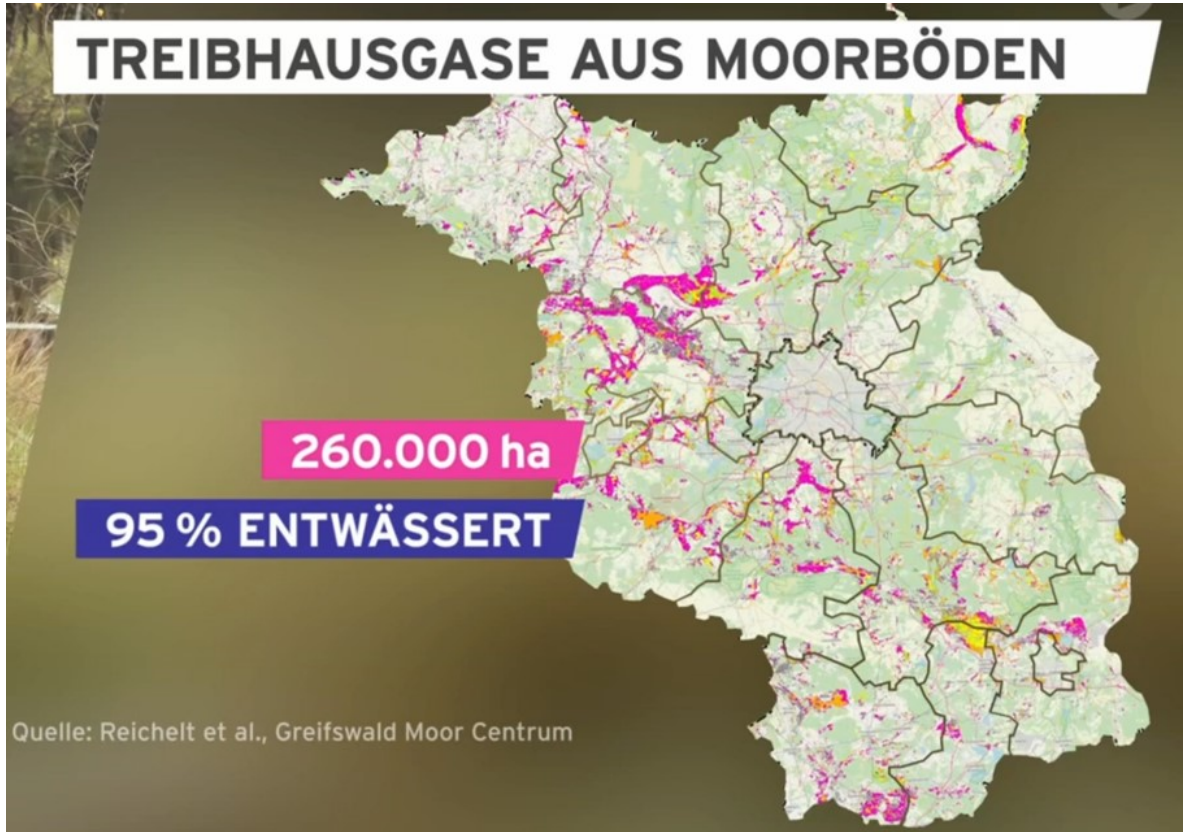


Leibniz-Institut für Agrartechnik und Bioökonomie



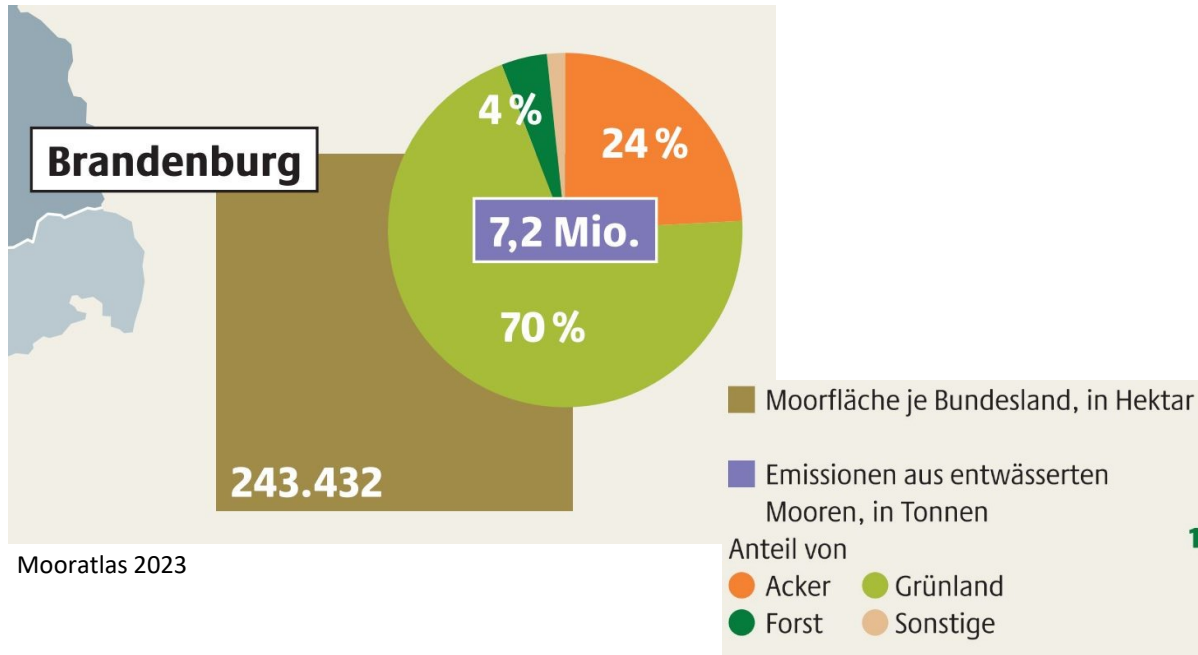


**Demonstrationsflächen
750 ha**



- Ziele:**
- Einsparung von Treibhausgasen
 - Wiedervernässung der Flächen

95% der Brandenburger Moore werden landwirtschaftlich genutzt



Erhalt der Wertschöpfung



- Ziele:**
- Erprobung einer nassen Landwirtschaft
 - Entwicklung Verwertungsmöglichkeiten von Biomasse aus nassen Mooren

Paludikultur ist die landwirtschaftliche Nutzung von nassen oder wiedervernässten Moorböden.

Schwerpunkt im Projekt

Paludikultur: Nasswiesen

Rohrglanzgras (*Phalaris arundinacea*)



Seggen (*Carex* spp.)



Wasserbüffel (*Bubalus bubalis*)



Greifswalder Moorzentrum

Anbau-Paludikultur

Schilf (*Phragmites australis*)



Rohrkolben (*Typha* spp.)



Greifswalder Moorzentrum

Stoffliche Verwertung - Projekte ATB (Auswahl)



- ▶ Torfersatzstoffe
 - Paludikult (MLUK)->12/21
- ▶ Verpackungen (Papier)
 - EDELNASS (BMEL)->7/23
- ▶ Faserformteile
 - PalFaForm (BMWK)->gepl. 8/23
- ▶ Erosions-/Pflanzschutzmatten - MarginUp (EU-Horizon)->12/22



ATB – Carsten Lühr

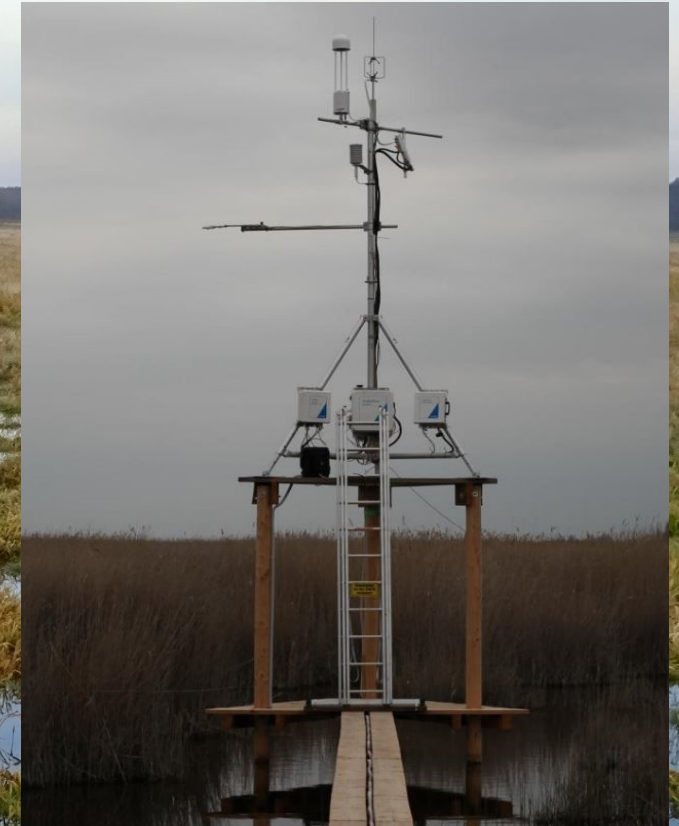


ATB – Carsten Lühr



ATB – Carsten Lühr

- ▶ Messung von Treibhausgasen
- ▶ Monitoring Biodiversität
- ▶ Monitoring Grundwasser
- ▶ Monitoring Ertrag
- ▶ Ökonomische Untersuchungen
- ▶ Sozioökonomische Untersuchungen



forschungsinfrastruktur.bmbwf.gv.at

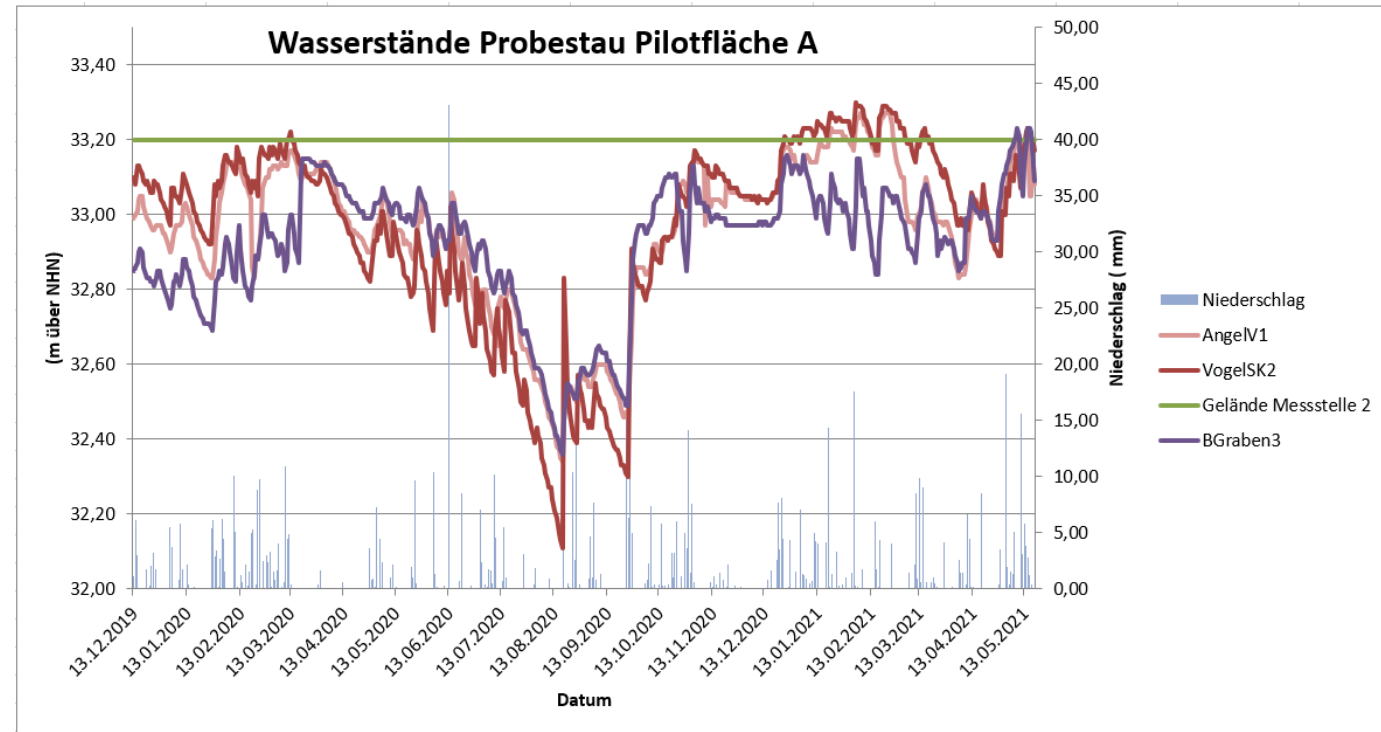


Paludi-mv

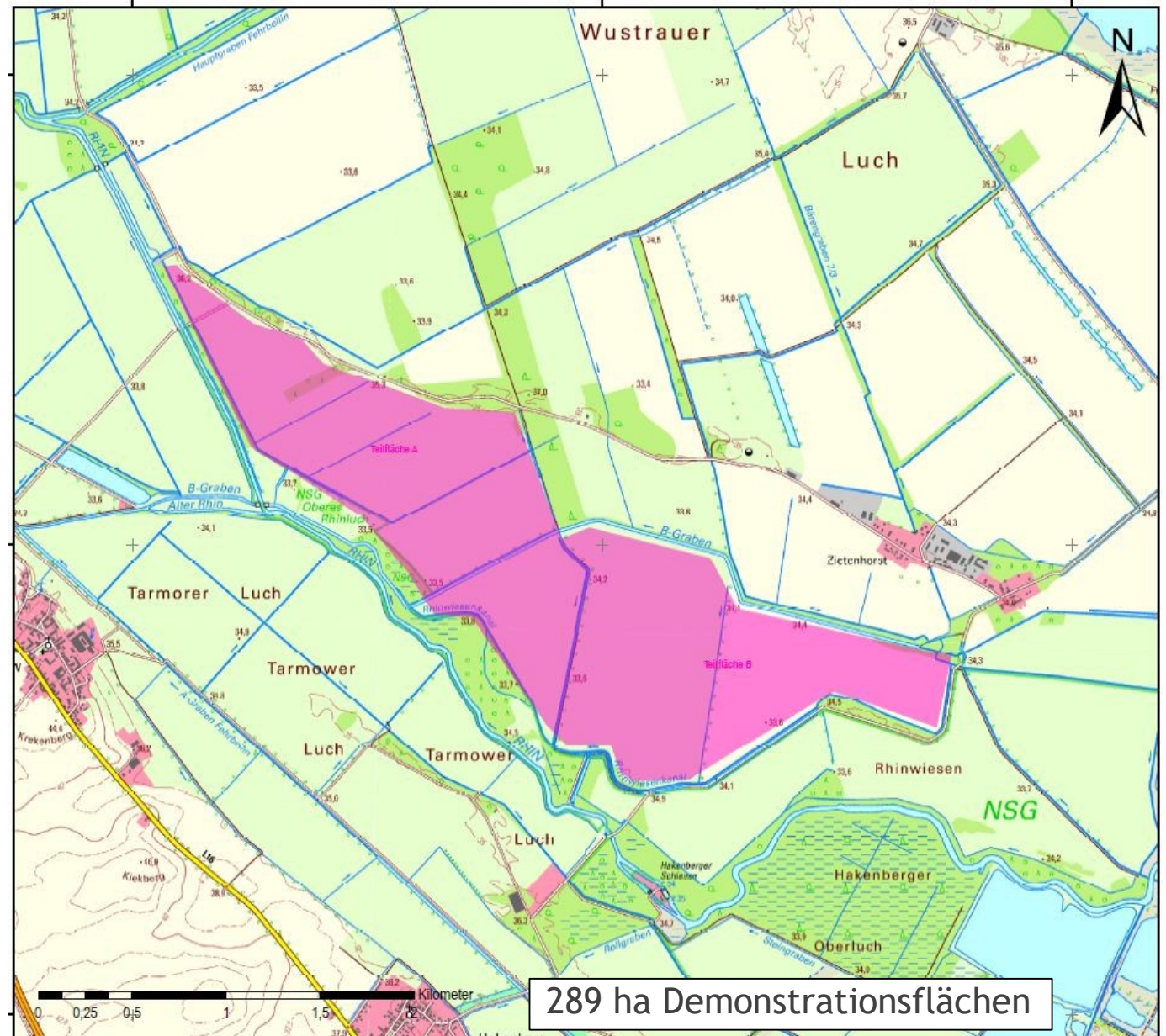
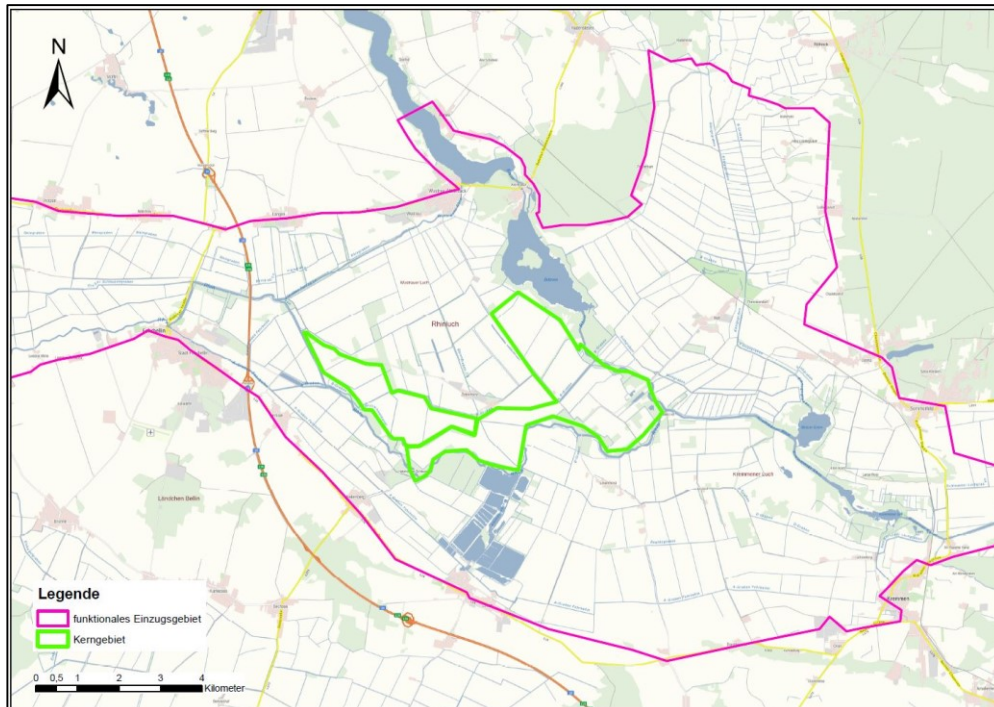
Wir brauchen das Winterwasser, um die Sommerdürre zu bekämpfen.



Volkmer Rowinsky

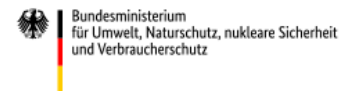


- ▶ Moorschonende Stauhaltung
- ▶ Wasserbauliche Planung
- ▶ Wasserhaushaltsmodell
- ▶ Information Nutzer / Eigentümer



Vielen Dank für Ihre
Aufmerksamkeit.

Gefördert durch:



aufgrund eines Beschlusses
des Deutschen Bundestages