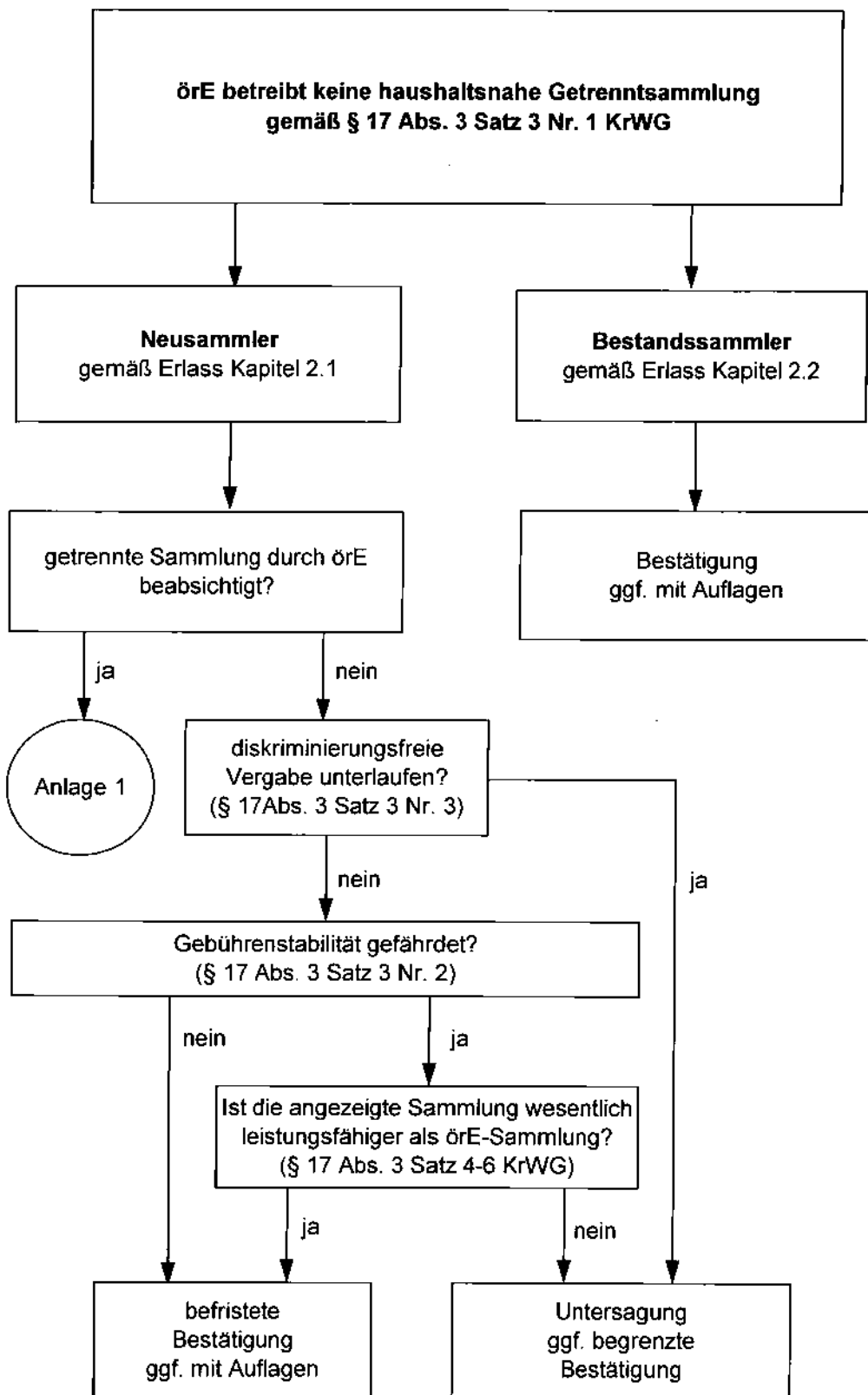


Anlage 1
zum Schreiben über Entgegennahme, Prüfung und Bescheidung von Anzeigen
zu gewerblichen Sammlungen vom 12. Juli 2013



Anlage 2
zum Schreiben über Entgegennahme, Prüfung und Bescheidung von Anzeigen
zu gewerblichen Sammlungen vom 12. Juli 2013