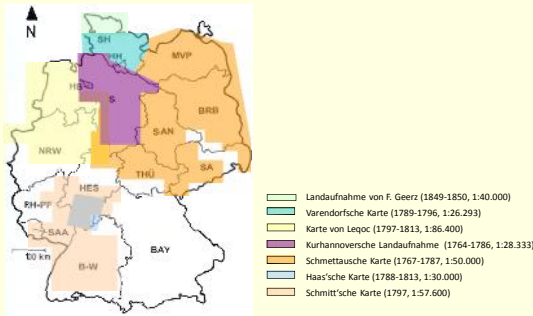
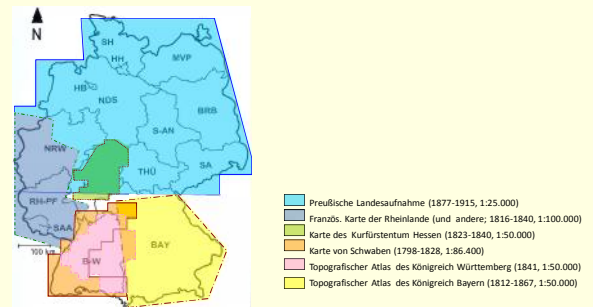


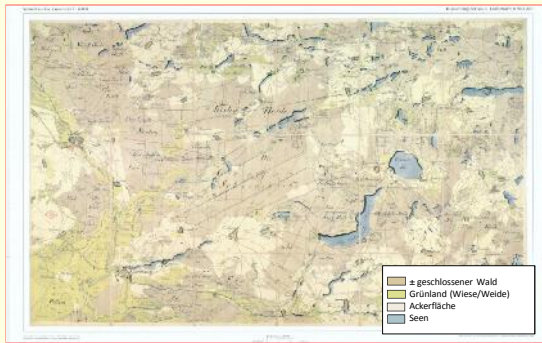
Übersicht historischer Karten in Deutschland – 18. Jh.



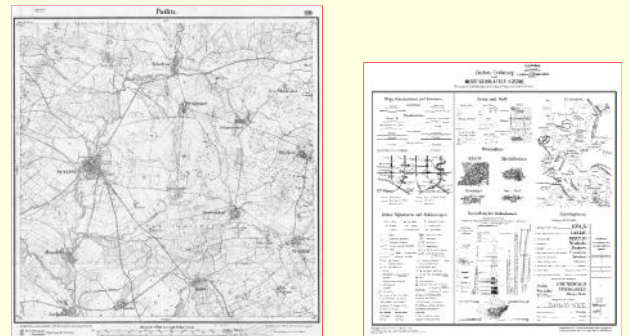
Übersicht historischer Karten in Deutschland – 19. Jh.



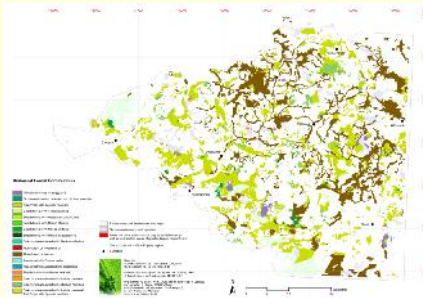
Beispiel einer Schmettauschen Karte (Blatt 51) – 18. Jh.



Beispiel einer Preußischen Landaufnahme (Blatt 2738) – 19. Jh.

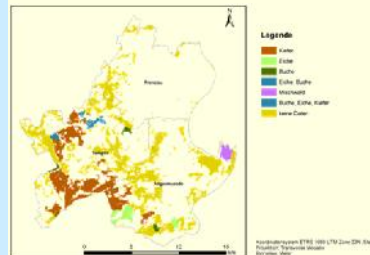


Historische Forstvegetation in der Prignitz – etwa um 1800

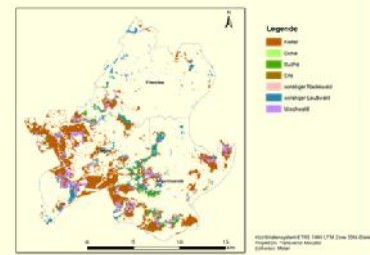


Historische Forstvegetation in der Uckermark

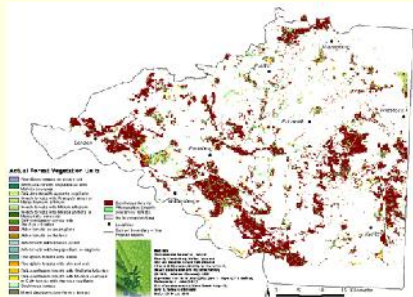
um 1800



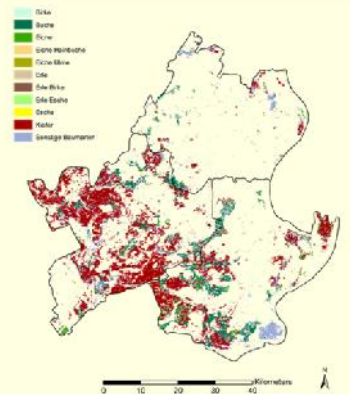
um 1900



Aktuelle Forstvegetation in der Prignitz – etwa um 2000



Aktuelle Forstvegetation in der Uckermark – um 2000



Kurzfasit, da noch in Arbeit;

Anders als die Prignitz – wo wesentliche Umwandlung von Laub- in Nadelwald zwischen 1780 und 1880 stattgefunden haben – überwiegen in der Uckermark schon seit 200/250 Jahren Nadelholzbestände.

Die (historisch alten) Laubwaldbestände sind von daher besonders schützenswert.

Publikation in Vorbereitung:
Wulf, M., Meier, K. & Jahn, U. Historical forest vegetation of the Uckermark region (NE Germany) and its changes until today.

Veröffentlicht in:
Wulf, M. & Rujner, H. 2011. A GIS-based method for the reconstruction of the late eighteenth century forest vegetation in the Prignitz region (NE Germany). Landscape Ecology 26, 153-168