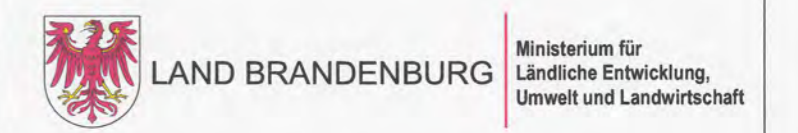
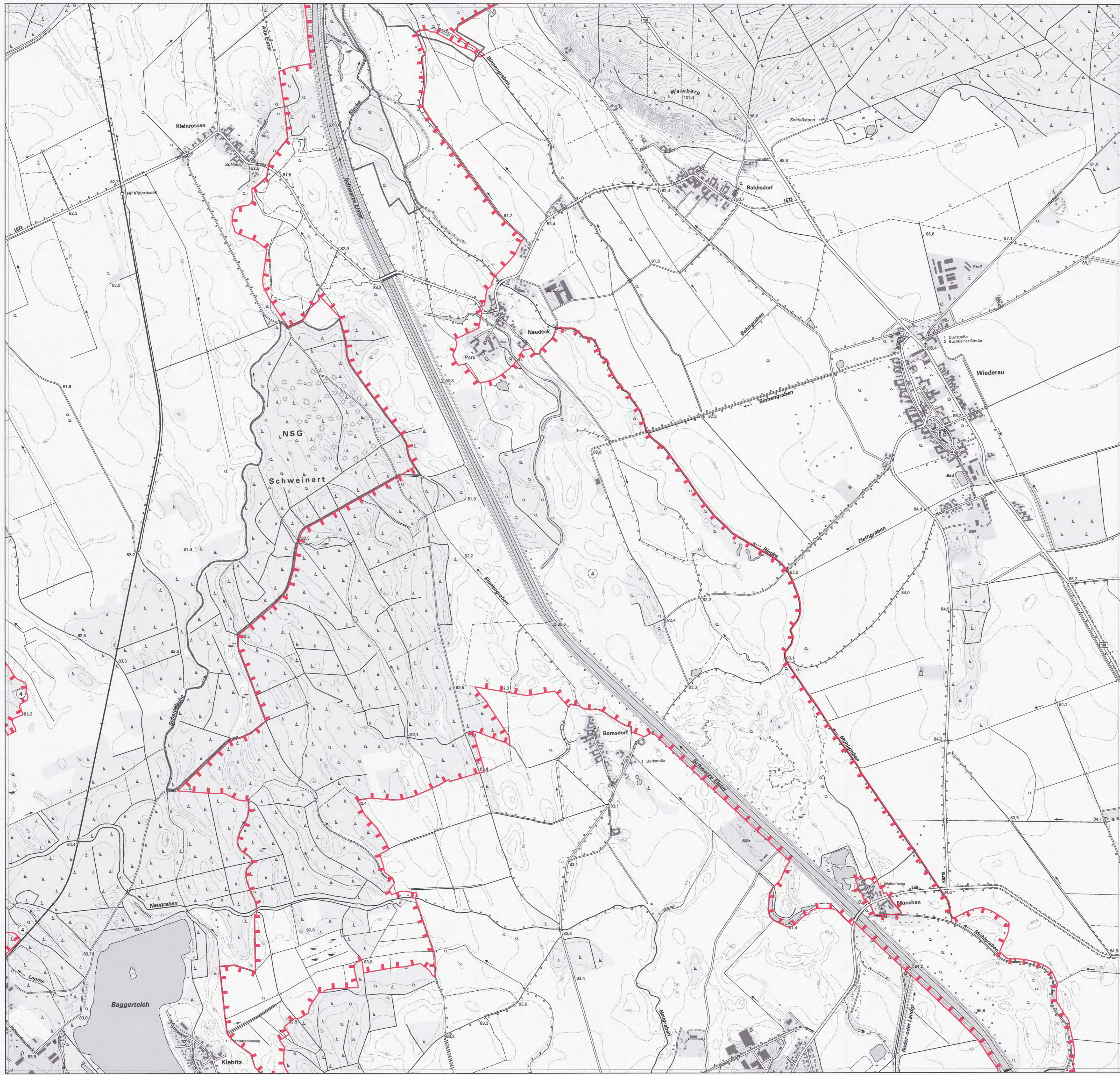
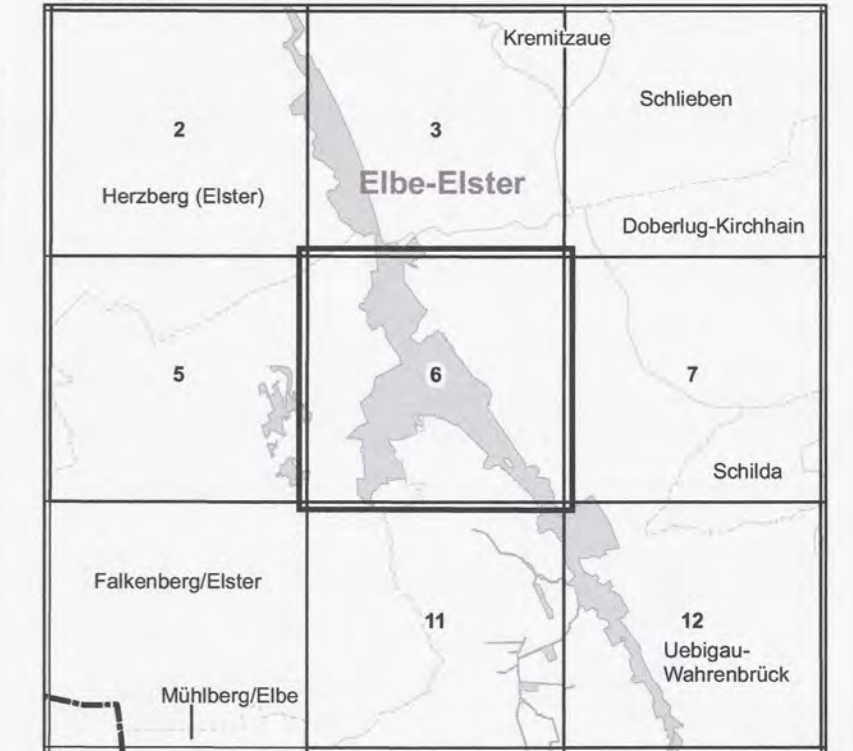


Gebiet von gemeinschaftlicher Bedeutung
„Mittellauf der Schwarzen Elster“

Blatt: 4345-S0

Blatt: 6 von 29

Blattübersicht




Topografische Karte zur Zehnten Verordnung zur Festsetzung von Erhaltungszielen und Gebietsabgrenzungen für Gebiete von gemeinschaftlicher Bedeutung


Blatt: 6 von 29

If.-Nr. Name des Gebietes
4 Mittellauf der Schwarzen Elster

Landkreis: Elbe-Elster

Gemeinden: Falkenberg/Elster, Uebigau-Wahrenbrück

 Grenze des Gebietes von gemeinschaftlicher Bedeutung

 Ifd. Nummer des Gebietes von gemeinschaftlicher Bedeutung gemäß Anlage 1 ErhZV

Maßstab 1:10 000

Bezugssystem: ETRS 89
Kartengrundlage: Topografische Karte 1:10 000 (DTK)
Nutzung mit Genehmigung der Landesvermessung und Geobasisinformation Brandenburg
Geobasisdaten: LGB, © Geobasis-DE/LGB, 2017

Ministerium für Ländliche Entwicklung, Umwelt und Landwirtschaft
Im Auftrag

Potsdam, den 29. JUNI 2017

Pantz



(Dienststempel)