

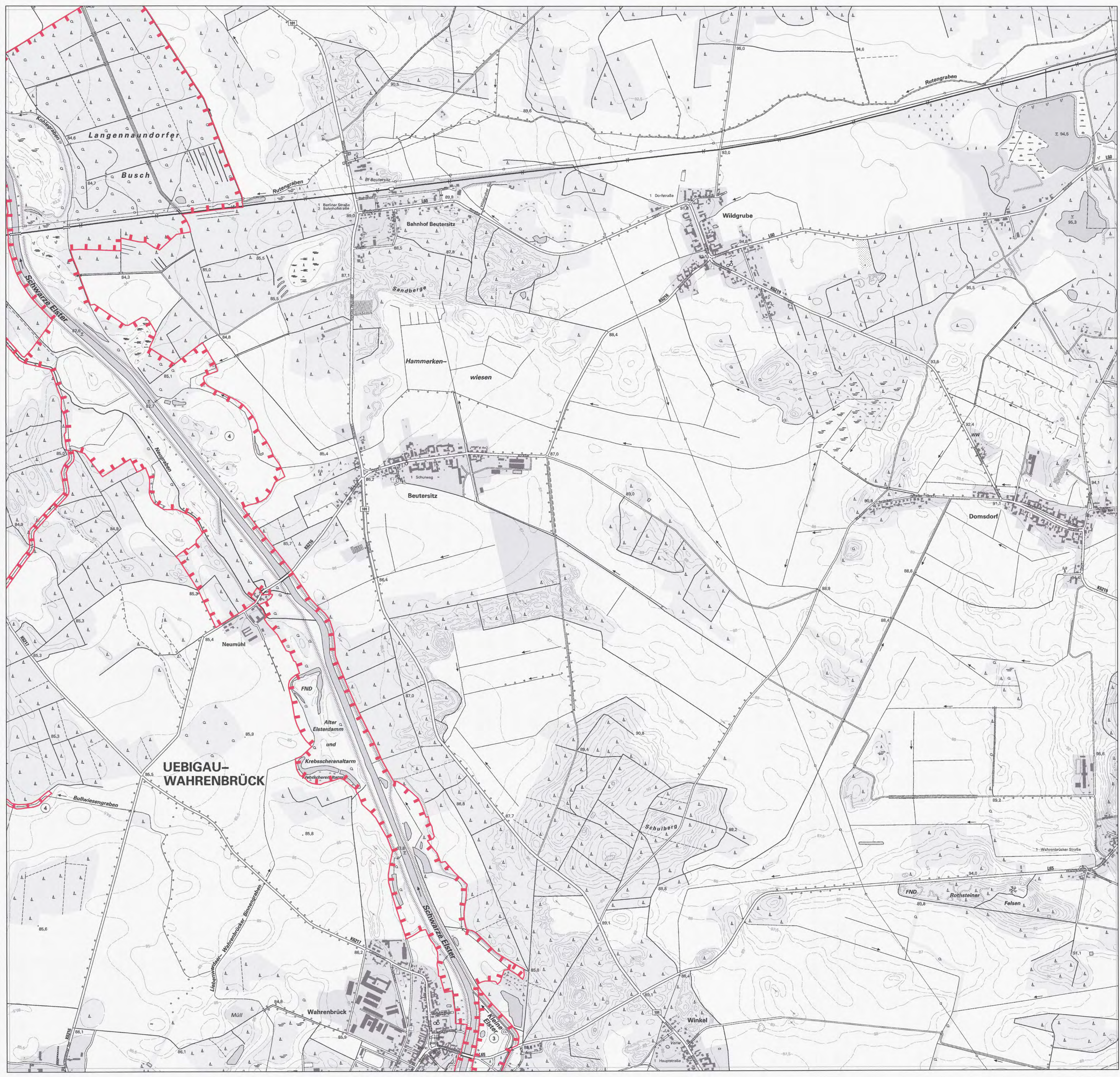
Gebiete von gemeinschaftlicher Bedeutung
 „Kleine Elster und Schackeniederung“
 „Mittellauf der Schwarzen Elster“

Blatt: 4446-NW

Blatt: 12 von 29

Blattübersicht

6	Elbe-Elster 7	Doberlug-Kirchhain 8
	Schöda	Tröbitz Schönborn 13
Falkenberg/ Elster 11	12	
Uebigau-Wahrenbrück 16	17	18 Bad Liebenwerda Elsterwerda



Topografische Karte zur Zehnten Verordnung zur Festsetzung von Erhaltungszielen und Gebietsabgrenzungen für Gebiete von gemeinschaftlicher Bedeutung

Blatt: 12 von 29

- If.-Nr. Name des Gebietes**
 3 Kleine Elster und Schackeniederung
 4 Mittellauf der Schwarzen Elster

Landkreis: Elbe-Elster
 Gemeinde: Uebigau-Wahrenbrück

- Grenze des Gebietes von gemeinschaftlicher Bedeutung
- Ifd. Nummer des Gebietes von gemeinschaftlicher Bedeutung gemäß Anlage 1 ErhZV

Maßstab 1:10 000

Bezugssystem: ETRS 89
 Kartengrundlage: Topografische Karte 1:10 000 (DTK)
 Nutzung mit Genehmigung der Landesvermessung und Geobasisinformation Brandenburg
 Geobasisdaten: LGB, © Geobasis-DE/LGB, 2017

Ministerium für Ländliche Entwicklung, Umwelt und Landwirtschaft des Landes Brandenburg
 Potsdam, den **29. JUNI 2017**
 Im Auftrag

