

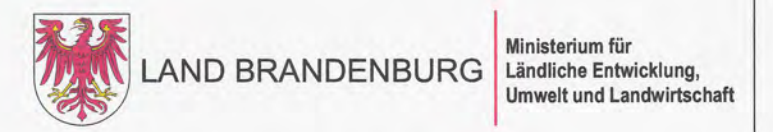
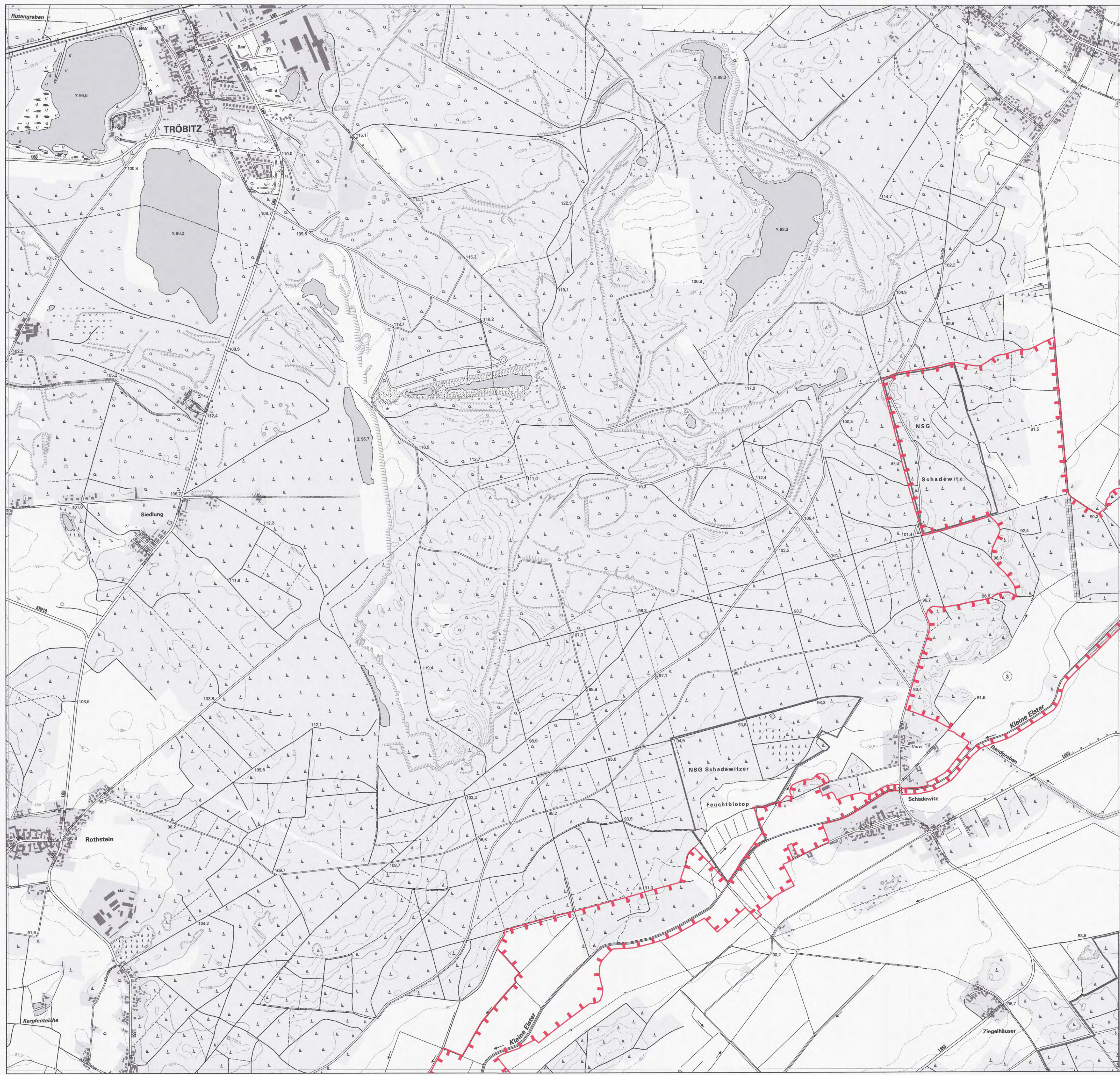
Gebiet von gemeinschaftlicher Bedeutung
„Kleine Elster und Schackeniederung“

Blatt: 4446-NO

Blatt: 13 von 29

Blattübersicht

7 Dobrilug-Kirchhain Schilda	8 Elbe-Elster	9
13 Uebigau-Wahrenbrück	14 Tröbitz Schönborn	14 Rückersdorf
17	18 Bad Liebenwerda	19 Gorden-Staupitz Hohenleipisch Elsterwerda



Topografische Karte zur Zehnten Verordnung zur Festsetzung von Erhaltungszielen und Gebietsabgrenzungen für Gebiete von gemeinschaftlicher Bedeutung

Blatt: 13 von 29

If.-Nr. Name des Gebietes
3 Kleine Elster und Schackeniederung

Landkreis: Elbe-Elster
Gemeinden: Uebigau-Wahrenbrück, Schönborn, Bad Liebenwerda
+ Grenze des Gebietes von gemeinschaftlicher Bedeutung

3 Ifd. Nummer des Gebietes von gemeinschaftlicher Bedeutung gemäß Anlage 1 ErhZV

Maßstab 1:10 000

Bezugssystem: ETRS 89
Kartengrundlage: Topografische Karte 1:10 000 (DTK)
Nutzung mit Genehmigung der Landesvermessung und Geobasisinformation Brandenburg
Geobasisdaten: LGB, © Geobasis-DE/LGB, 2017

Ministerium für Ländliche Entwicklung, Umwelt und Landwirtschaft des Landes Brandenburg
Im Auftrag
Potsdam, den 29. JUNI 2017

