

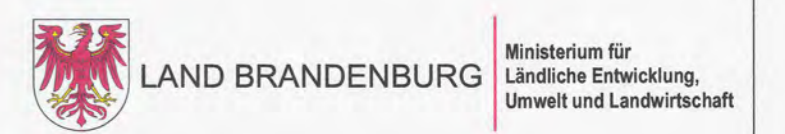
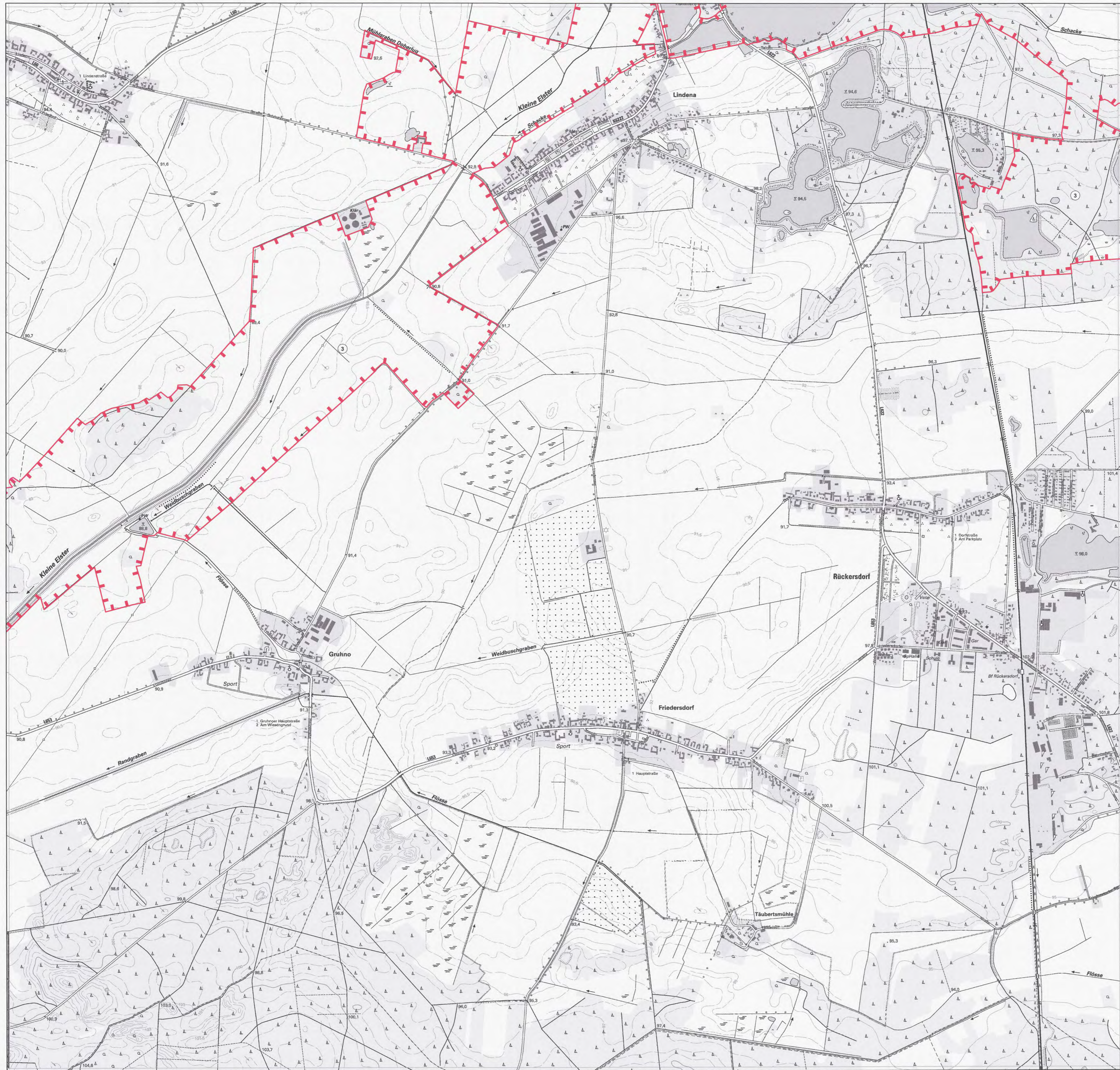
Gebiet von gemeinschaftlicher Bedeutung
„Kleine Elster und Schackeniederung“

Blatt: 4447-NW

Blatt: 14 von 29

Blattübersicht

| | | |
|-------------------------|---------------------|--|
| Doberlug-Kirchhain 8 | Elbe-Elster 9 | Sonnnewalde 10 |
| Schilfa Tröbitz | | Heideland |
| Schönborn 13 | Rückersdorf 14 | Finstenwalde 15 |
| Uebigau- Wahrenbrück | | |
| Bad Liebenwerda 18 | Hohenleipisch 19 | Gorden- Staupitz 20 Lauchhammer Plessa |
| | Eletenwerda | |



Topografische Karte zur Zehnten Verordnung zur Festsetzung von Erhaltungszielen und Gebietsabgrenzungen für Gebiete von gemeinschaftlicher Bedeutung

Blatt: 14 von 29

If.-Nr. Name des Gebietes
3 Kleine Elster und Schackeniederung

- Landkreis: Elbe-Elster
- Gemeinden: Schönborn, Doberlug-Kirchhain, Rückersdorf
- Grenze des Gebietes von gemeinschaftlicher Bedeutung
- Ifd. Nummer des Gebietes von gemeinschaftlicher Bedeutung gemäß Anlage 1 ErhZV

Maßstab 1:10 000

Bezugssystem: ETRS 89
Kartengrundlage: Topografische Karte 1:10 000 (DTK)
Nutzung mit Genehmigung der Landesvermessung und Geobasisinformation Brandenburg
Geobasisdaten: LGB, © Geobasis-DE/LGB, 2017

Ministerium für Ländliche Entwicklung, Umwelt und Landwirtschaft
des Landes Brandenburg
Im Auftrag

Potsdam, den **29. JUNI 2017**

O. Antz



(Dienstesiegel)