

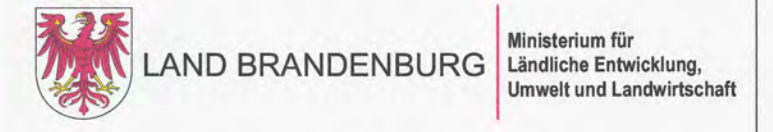
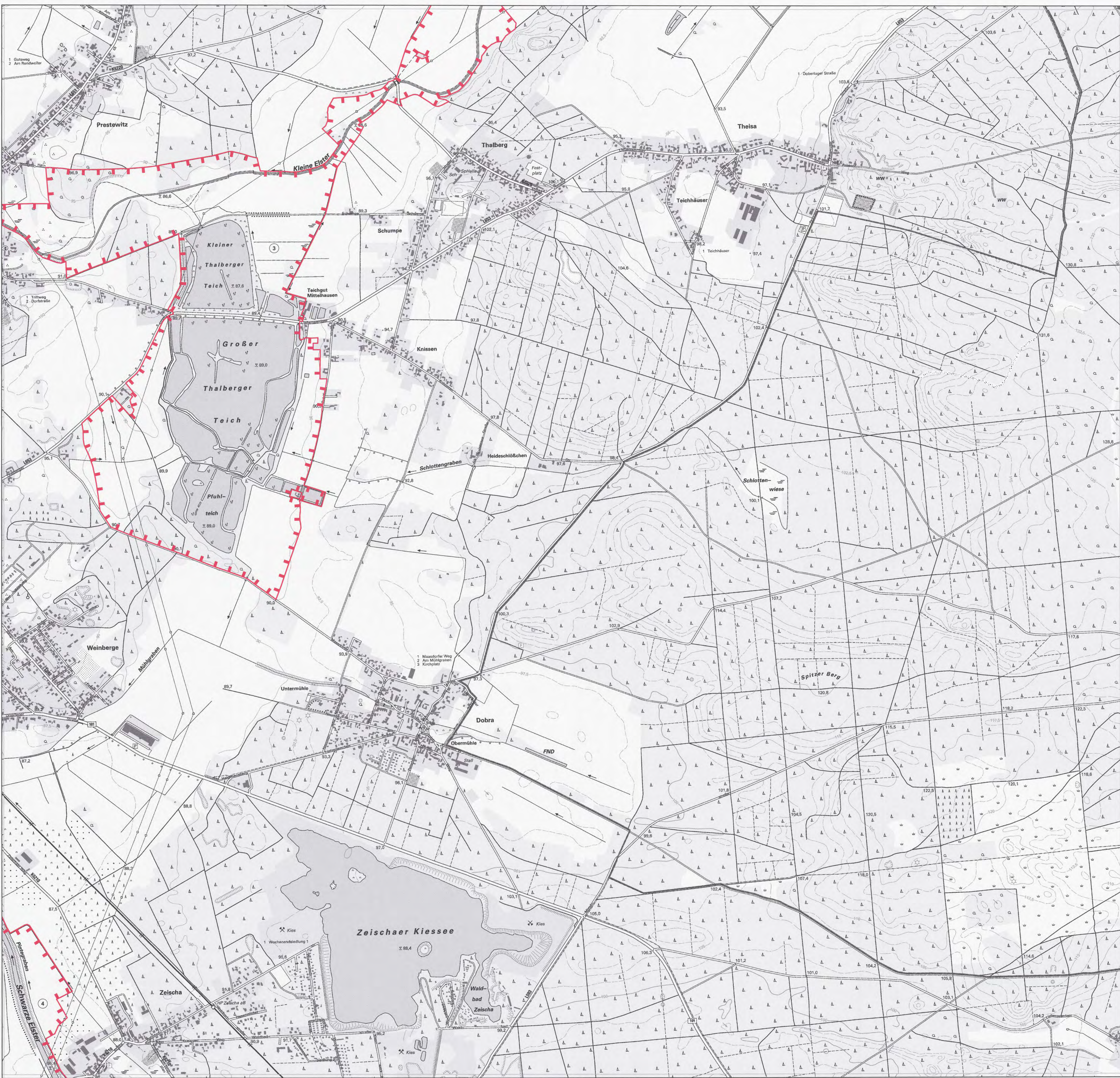
Gebiete von gemeinschaftlicher Bedeutung
 „Kleine Elster und Schackeniederung“
 „Mittellauf der Schwarzen Elster“

Blatt: 4446-S0

Blatt: 18 von 29

Blattübersicht

Schilda	Tröbitz	Schönborn	
12 Uebigau- Wahrenbrück	13	14 Rückersdorf	
17	18 Elbe- Elster	19 Gorden, Staupitz	
22 Bad Liebenwerda	23 Röderland	24 Plessa Elsterwerda	



Topografische Karte zur Zehnten Verordnung zur Festsetzung von Erhaltungszielen und Gebietsabgrenzungen für Gebiete von gemeinschaftlicher Bedeutung

Blatt: 18 von 29

If.-Nr. Name des Gebietes
 3 Kleine Elster und Schackeniederung
 4 Mittellauf der Schwarzen Elster

Landkreis: Elbe-Elster
 Gemeinden: Bad Liebenwerda, Uebigau-Wahrenbrück

- Grenze des Gebietes von gemeinschaftlicher Bedeutung
- lfd. Nummer des Gebietes von gemeinschaftlicher Bedeutung gemäß Anlage 1 ErhZV

Maßstab 1:10 000

Bezugssystem: ETRS 89
 Kartengrundlage: Topografische Karte 1:10 000 (DTK)
 Nutzung mit Genehmigung der Landesvermessung und Geobasisinformation Brandenburg
 Geobasisdaten: LGB, © GeoBasis-DE/LGB, 2017

Ministerium für Ländliche Entwicklung, Umwelt und Landwirtschaft des Landes Brandenburg
 Potsdam, den **29. JUNI 2017**
 Im Auftrag

Janitz



(Dienstesiegel)