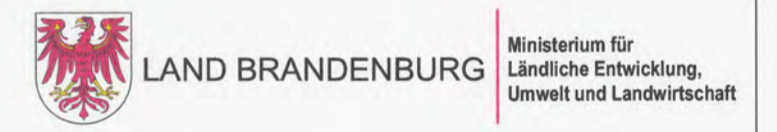
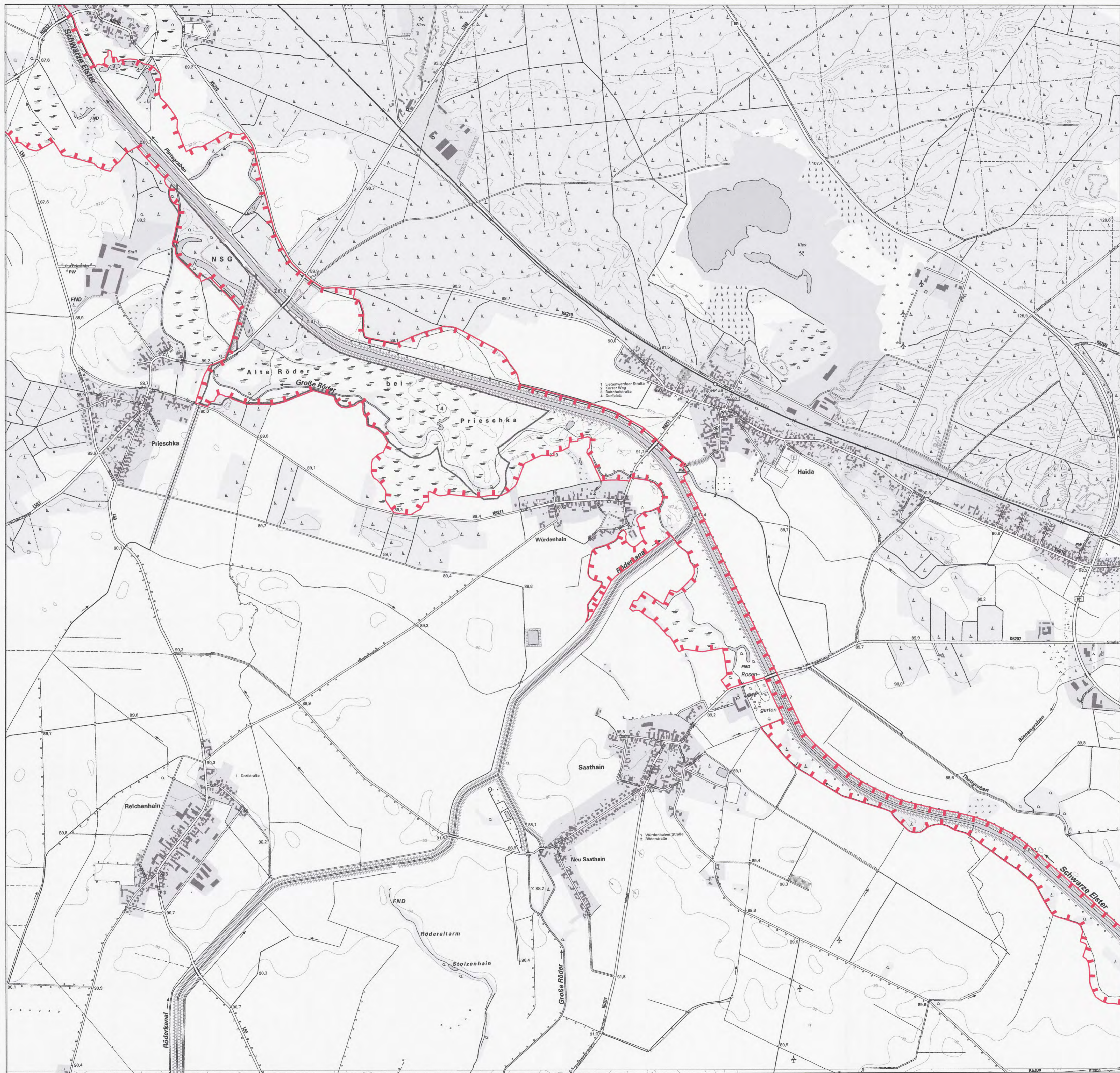
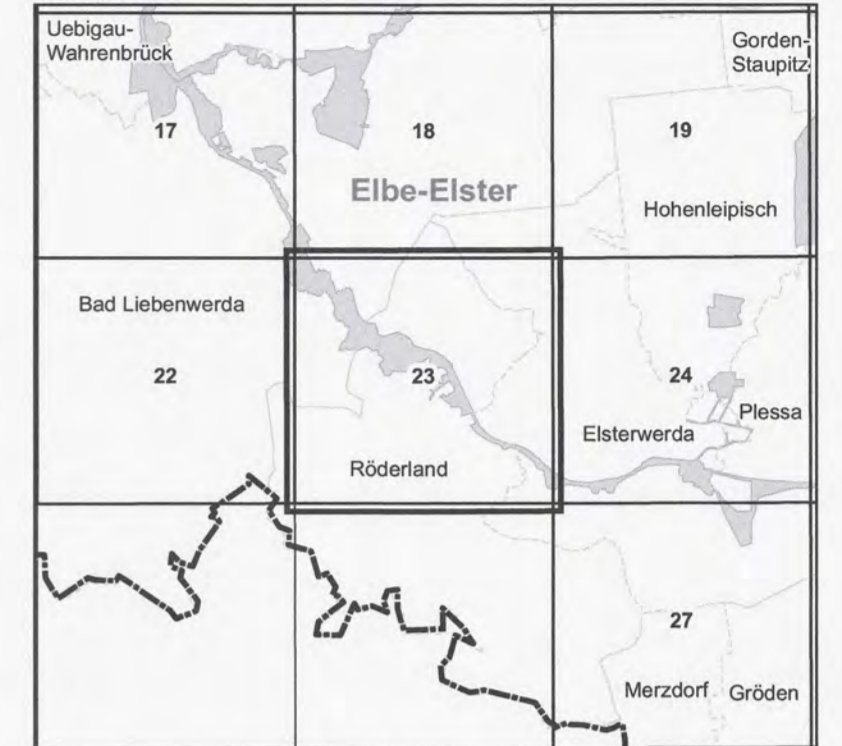


Gebiet von gemeinschaftlicher Bedeutung
„Mittelauf der Schwarzen Elster“

Blatt: 4546-NO

Blatt: 23 von 29

Blattübersicht



Topografische Karte zur Zehnten Verordnung zur Festsetzung von Erhaltungszielen und Gebietsabgrenzungen für Gebiete von gemeinschaftlicher Bedeutung

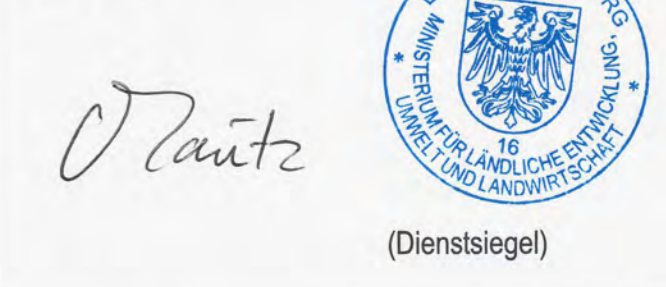
Blatt: 23 von 29

If.-Nr. Name des Gebietes
4 Mittelauf der Schwarzen Elster

- Landkreis: Elbe-Elster
- Gemeinden: Bad Liebenwerda, Röderland, Elsterwerda
- Grenze des Gebietes von gemeinschaftlicher Bedeutung
- lfd. Nummer des Gebietes von gemeinschaftlicher Bedeutung gemäß Anlage 1 ErhZV

Maßstab 1:10 000
Bezugssystem: ETRS 89
Kartengrundlage: Topografische Karte 1:10 000 (DTK)
Nutzung mit Genehmigung der Landesvermessung und Geobasisinformation Brandenburg
Geobasisdaten: LGB, © Geobasis-DE/LGB, 2017

Ministerium für Ländliche Entwicklung, Umwelt und Landwirtschaft des Landes Brandenburg
Im Auftrag
Potsdam, den **29. JUNI 2017**



Orantz

(Dienstsigel)