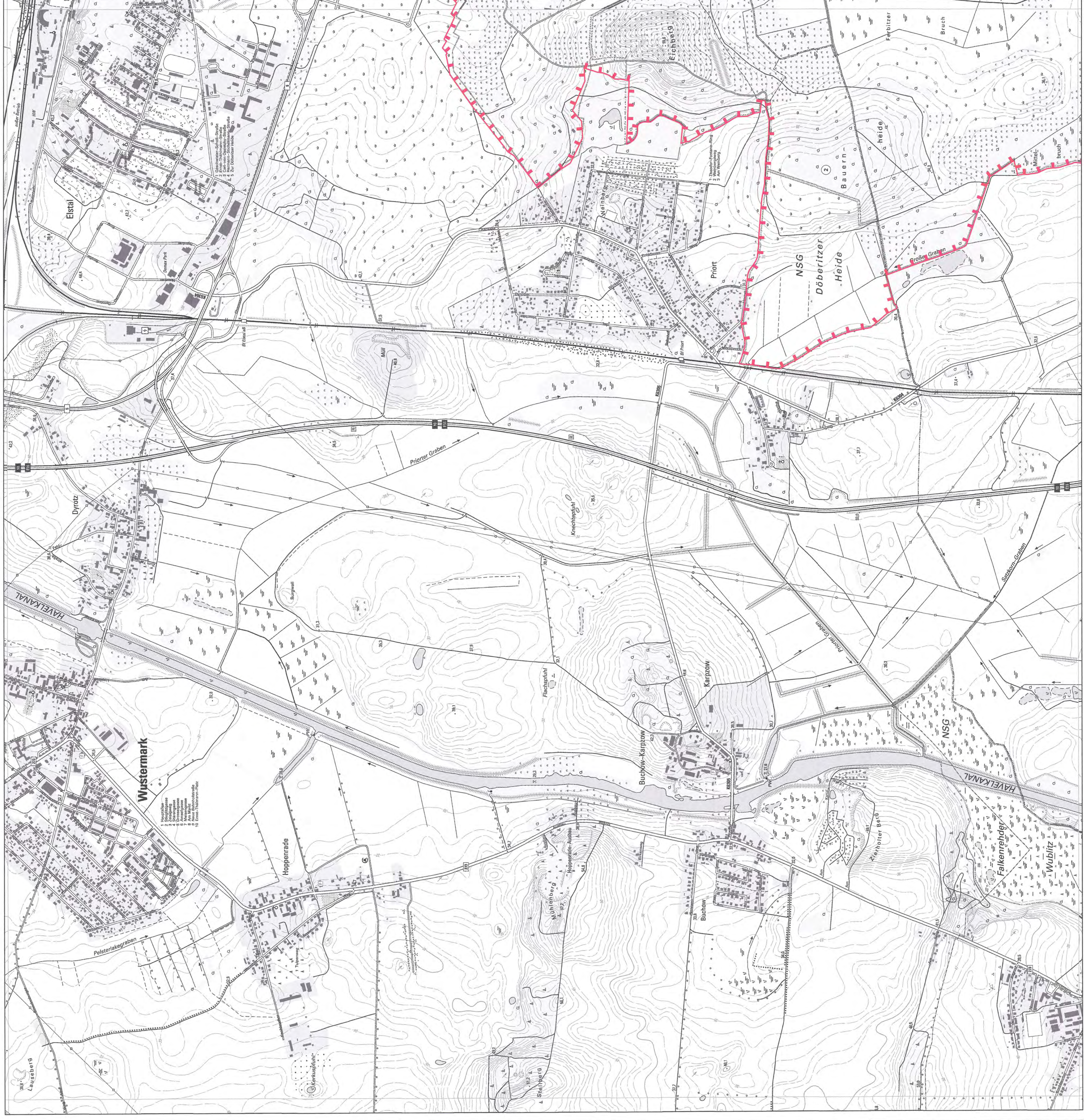


Gebiet von gemeinschaftlicher Bedeutung
"Döberitzer Heide"

Blatt: 3443-SO

Blatt: 11 von 18

Blattübersicht



LAND BRANDENBURG
Ministerium für
Ländliche Entwicklung,
Umwelt und Landwirtschaft

Topografische Karte zur Zwölften Verordnung
zur Festsetzung von Erhaltungszielen
und Gebietsabgrenzungen für Gebiete
von gemeinschaftlicher Bedeutung

Blatt: 11 von 18

If.-Nr. Name des Gebietes
2 Döberitzer Heide

Landkreis: Haveland
Kreisfreie Stadt: Potsdam
Gemeinden: Wustermark, Potsdam, Dallgow-Döberitz

┬ Grenze des Gebietes
von gemeinschaftlicher Bedeutung

② Ifd. Nummer des Gebietes von
gemeinschaftlicher Bedeutung
gemäß Anlage 1 ErtZV

Maßstab 1:10 000

Bezugssystem: ETRS 89
Kartengrundlage: Topografische Karte 1:10 000 (DTK)
Auswertung der Landesvermessung und
Geodäsie Brandenburg
Geobasisdaten: LGS, © GeoBase-DE/LGS, 2017

Potsdam, den 3. JULI 2017

Ministerium für
Ländliche Entwicklung,
Umwelt und Landwirtschaft
des Landes Brandenburg
im Auftrag



S. Zentz

(Dienstsegel)