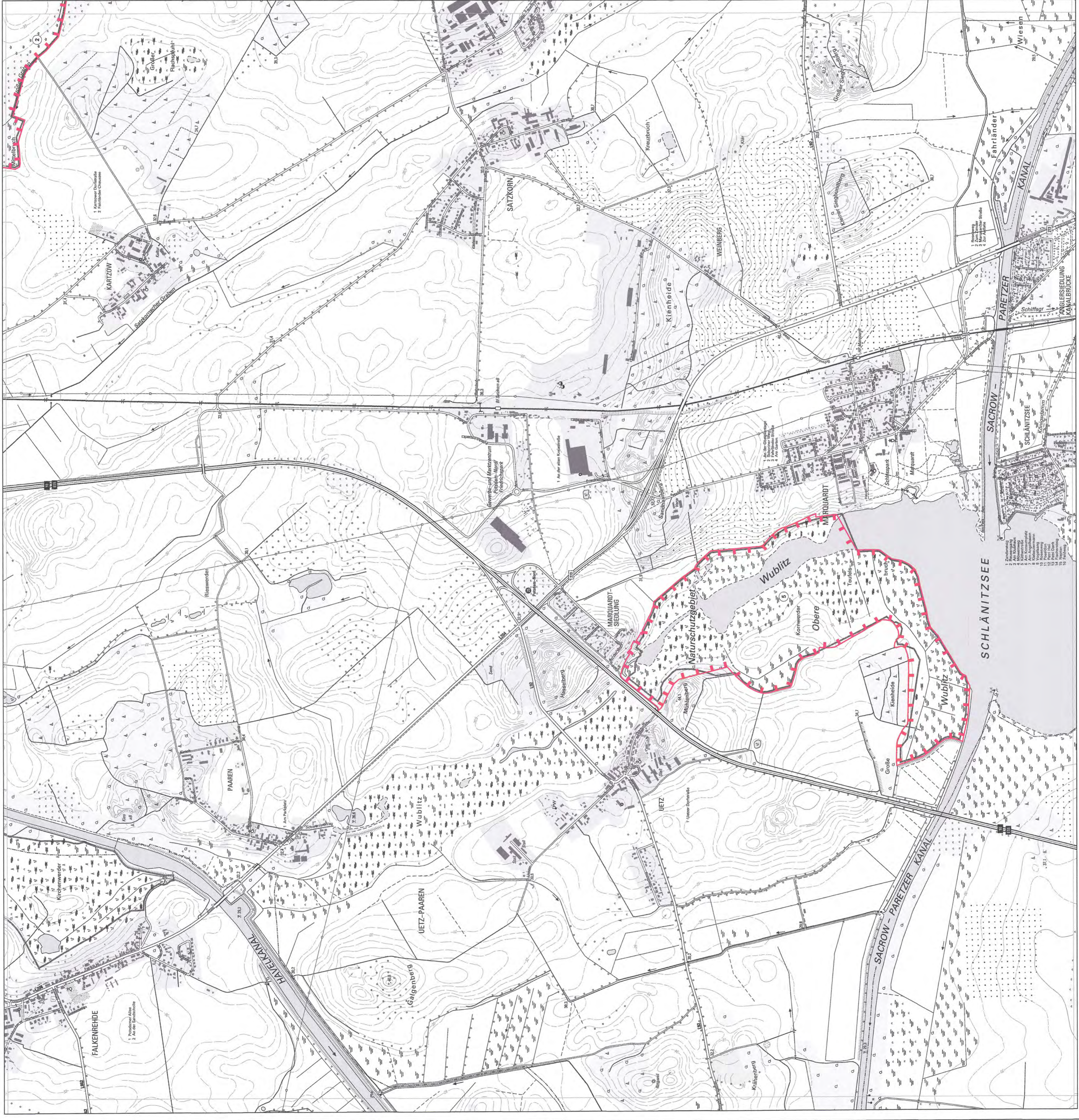
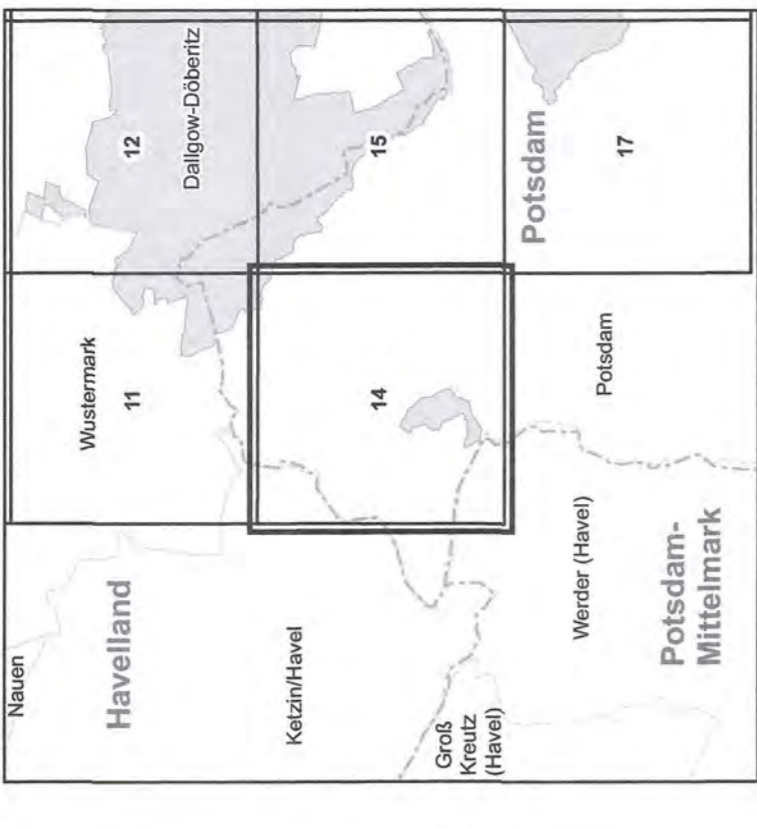


Gebiete von gemeinschaftlicher Bedeutung
 „Döberitzer Heide“
 „Obere Wublitz“

Blatt: 3543-NO

Blatt: 14 von 18

Blattübersicht



LAND BRANDENBURG
 Ministerium für
 Ländliche Entwicklung,
 Umwelt und Landwirtschaft

Topografische Karte zur Zweiften Verordnung
 zur Festsetzung von Erhaltungszielen
 und Gebietsabgrenzungen für Gebiete
 von gemeinschaftlicher Bedeutung

Blatt: 14 von 18

If.-Nr. Name des Gebietes

- 2 Döberitzer Heide
- 5 Obere Wublitz

Kreisfreie Stadt: Potsdam

Gemeinde: Potsdam

— Grenze des Gebietes
 von gemeinschaftlicher Bedeutung

⊙ Ifd. Nummer des Gebietes von
 gemeinschaftlicher Bedeutung
 gemäß Anlage 1 ErtfzV

Maßstab 1:10 000

Bezugssystem: ETRS 89
 Kartengrundlage: Topografische Karte 1:10 000 (DTK)
 Auszug im Zusammenhang mit Landesvermessung und
 Kartographie (LKV) vom 1. Juli 2017
 Geobasisdaten: LGB, © Geobase-DE/LGB, 2017

Ministerium für
 Ländliche Entwicklung,
 Umwelt und Landwirtschaft
 des Landes Brandenburg
 im Auftrag

Potsdam, den 3. JULI 2017



C. Datz

(Dienststempel)