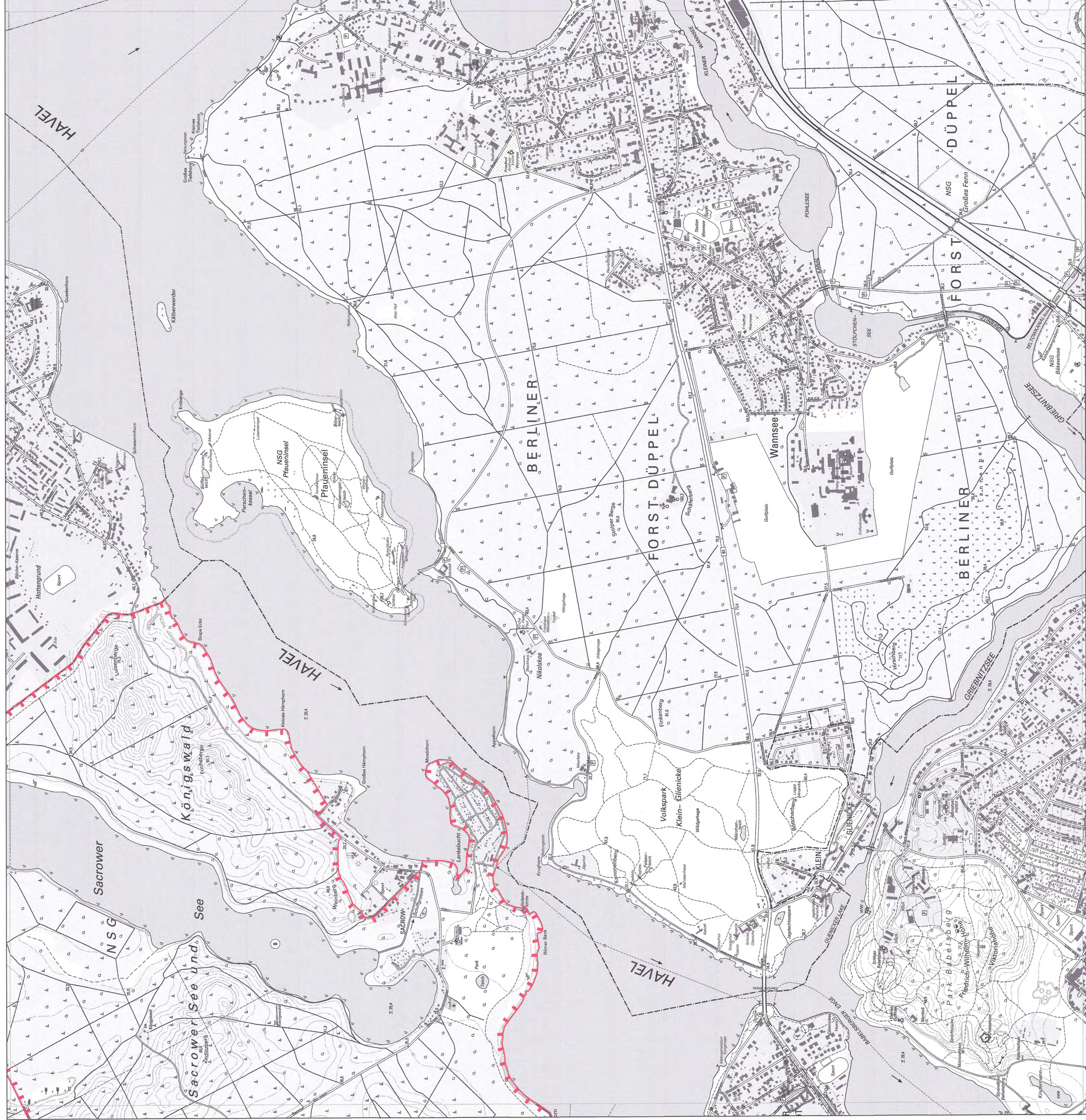
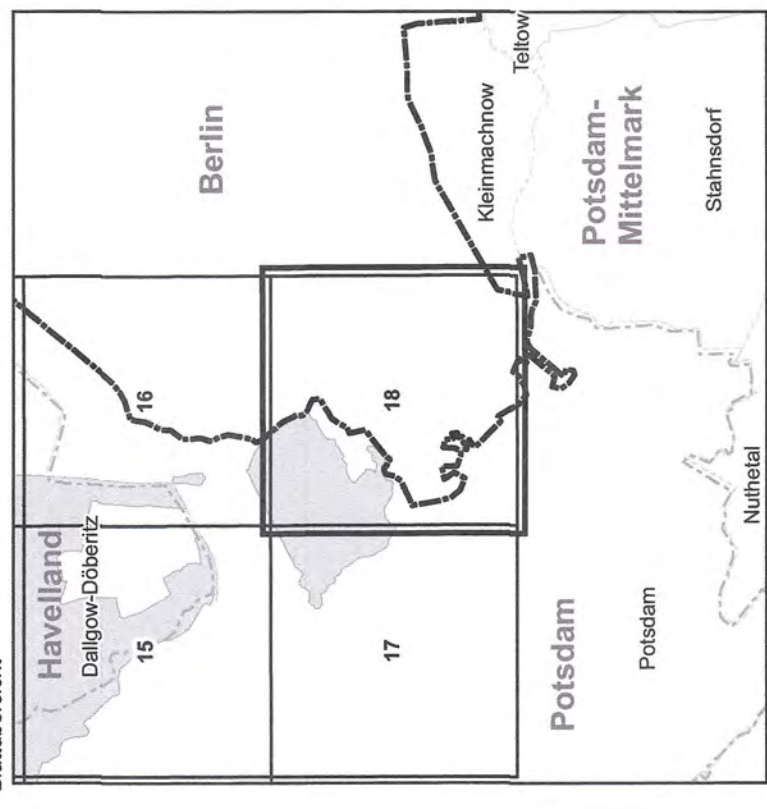


Gebiet von gemeinschaftlicher Bedeutung
 „Sacrower See und Königswald“

Blatt: 3544-S0

Blatt: 18 von 18

Blattübersicht



Ministerium für
 Ländliche Entwicklung,
 Umwelt und Landwirtschaft

Topografische Karte zur Zwölften Verordnung
 zur Festsetzung von Erhaltungszielen
 und Gebietsabgrenzungen für Gebiete
 von gemeinschaftlicher Bedeutung

Blatt: 18 von 18

If.-Nr. Name des Gebietes

8 Sacrower See und Königswald

Kreisfreie Stadt: Potsdam

Gemeinde: Potsdam

— Grenze des Gebietes
 von gemeinschaftlicher Bedeutung

⊙ If.-Nr. Nummer des Gebietes von
 gemeinschaftlicher Bedeutung
 gemäß Anlage 1 ErTZV

Maßstab 1:10 000

Bezugsdatum: ETRS 89
 Kartographie: Topografische Karte 1:10 000 (DTK)
 Nutzung mit Genehmigung der Landesvermessung und
 Geobasisdaten: LGB © Geobasis-DE/LGB, 2017

Potsdam, den 31. JULI 2017

Ministerium für
 Ländliche Entwicklung,
 Umwelt und Landwirtschaft
 des Landes Brandenburg
 Im Auftrag



S. D. P. [Signature]

(Dienststempel)