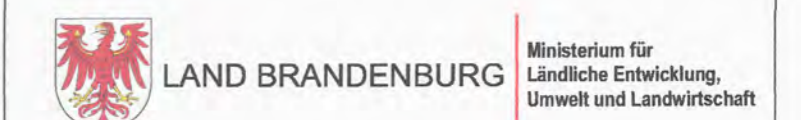
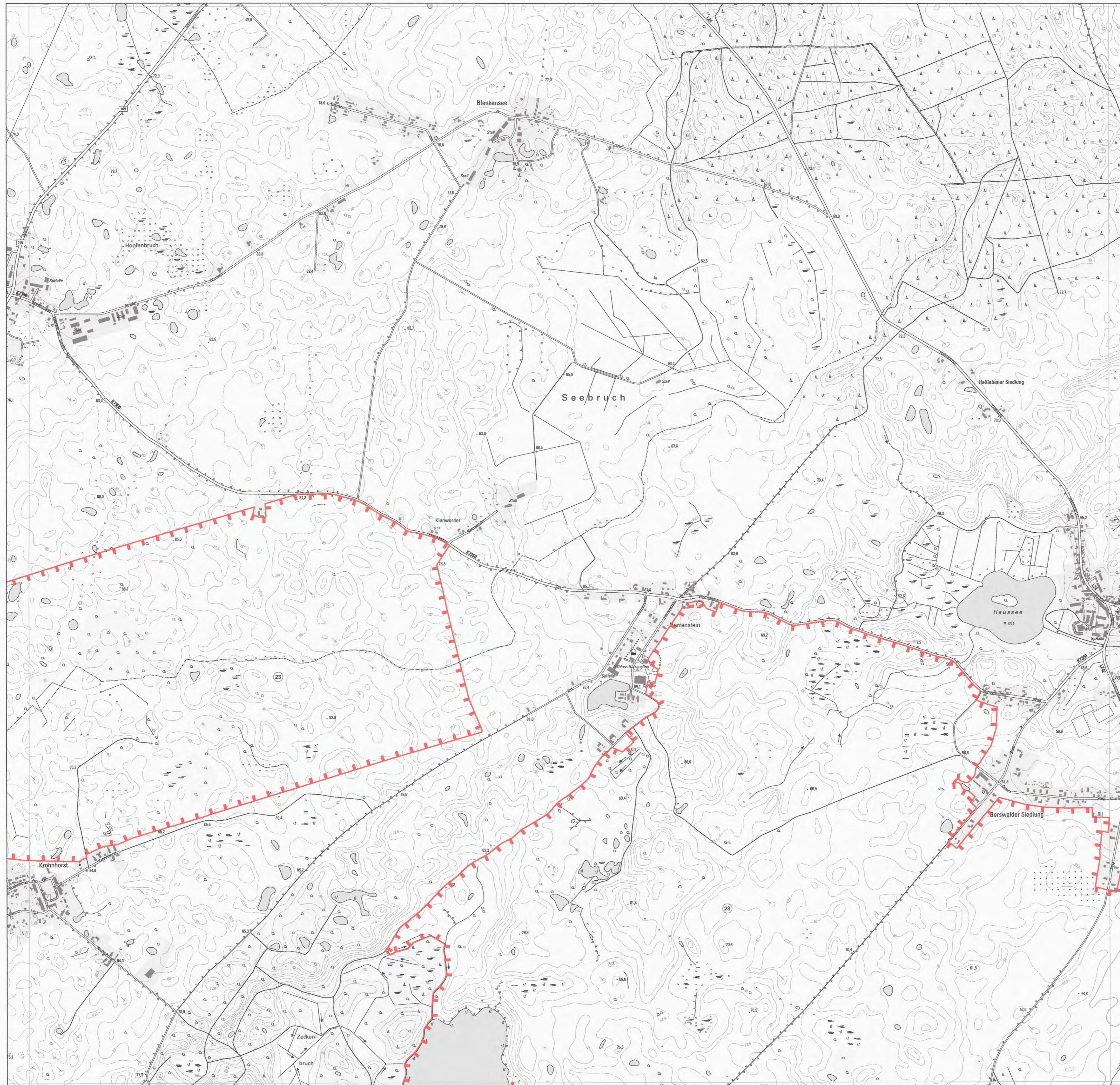


Gebiet von gemeinschaftlicher Bedeutung  
 „Kronhorst-Groß Fredenwalde“

Blatt: 2848-NW

Blatt: 7 von 60

Blattübersicht



Topografische Karte zur 16. Erhaltungszielverordnung


Blatt: 7 von 60


fld.-Nr. Name des Gebietes

23 Kronhorst-Groß Fredenwalde

Landkreis: Uckermark

Gemeinden: Gerswalde, Mittenwalde

 Grenze des Gebietes von gemeinschaftlicher Bedeutung

 fld. Nummer des Gebietes von gemeinschaftlicher Bedeutung gemäß Anlage 1 ErhZV

Maßstab 1:10 000

Bezugssystem: ETRS 89  
 Kartengrundlage: Topografische Karte 1:10 000 (DTK)  
 Nutzung mit Genehmigung der Landesvermessung und Geobasisinformation Brandenburg  
 Geobasisdaten: LGB, © GeoBasis-DE/LGB, 2017

Ministerium für Ländliche Entwicklung, Umwelt und Landwirtschaft des Landes Brandenburg  
 Im Auftrag

Potsdam, den 08. JAN. 2018

*Orantz*



(Dienstsiegel)