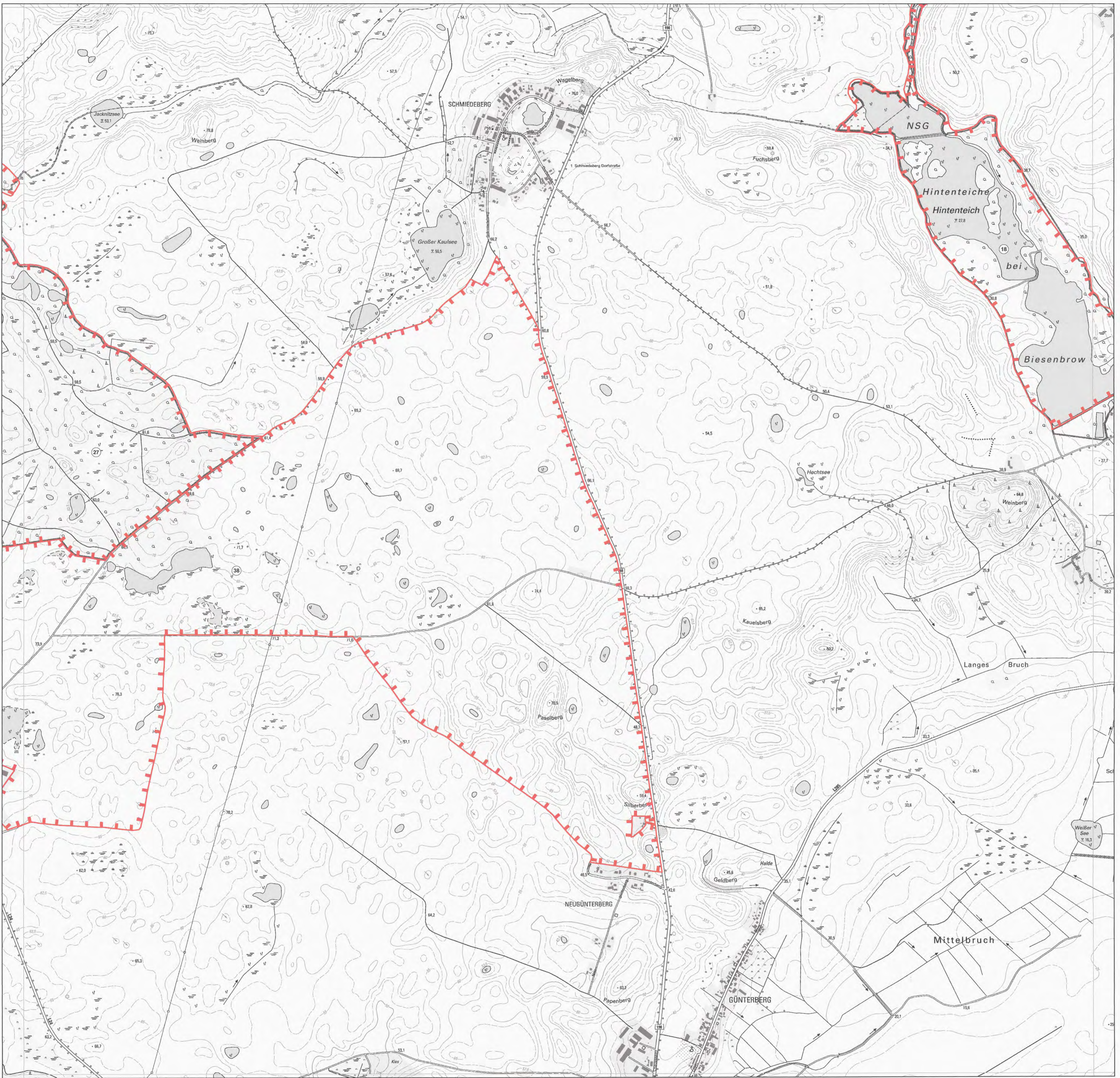


- "Hintenteiche bei Biesenbrow"
- "Melzower Forst"
- "Steinhöfel-Schmiedeberg-Friedrichsfelde"

Blatt: 2849-SO

Blatt: 16 von 60

Blattübersicht




Topografische Karte zur 16. Erhaltungszielverordnung


Blatt: 16 von 60

- lfd.-Nr. Name des Gebietes
- 18 Hintenteiche bei Biesenbrow
 - 27 Melzower Forst
 - 38 Steinhöfel-Schmiedeberg-Friedrichsfelde

Landkreis: Uckermark

Gemeinden: Angermünde, Gramzow

 Grenze des Gebietes von gemeinschaftlicher Bedeutung

 lfd. Nummer des Gebietes von gemeinschaftlicher Bedeutung gemäß Anlage 1 ErhZV

Maßstab 1:10 000

Bezugssystem: ETRS 89
Kartgrundlage: Topografische Karte 1:10 000 (DTK)
Nutzung mit Genehmigung der Landesvermessung und Geobasisinformation Brandenburg
Geobasisdaten: LGB, © Geobasis-DE/LGB, 2017

Ministerium für Ländliche Entwicklung, Umwelt und Landwirtschaft des Landes Brandenburg
Im Auftrag

Potsdam, den 08. JAN. 2018



(Dienstsiegel)