

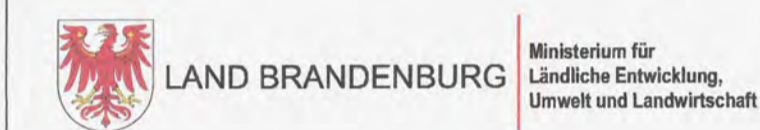
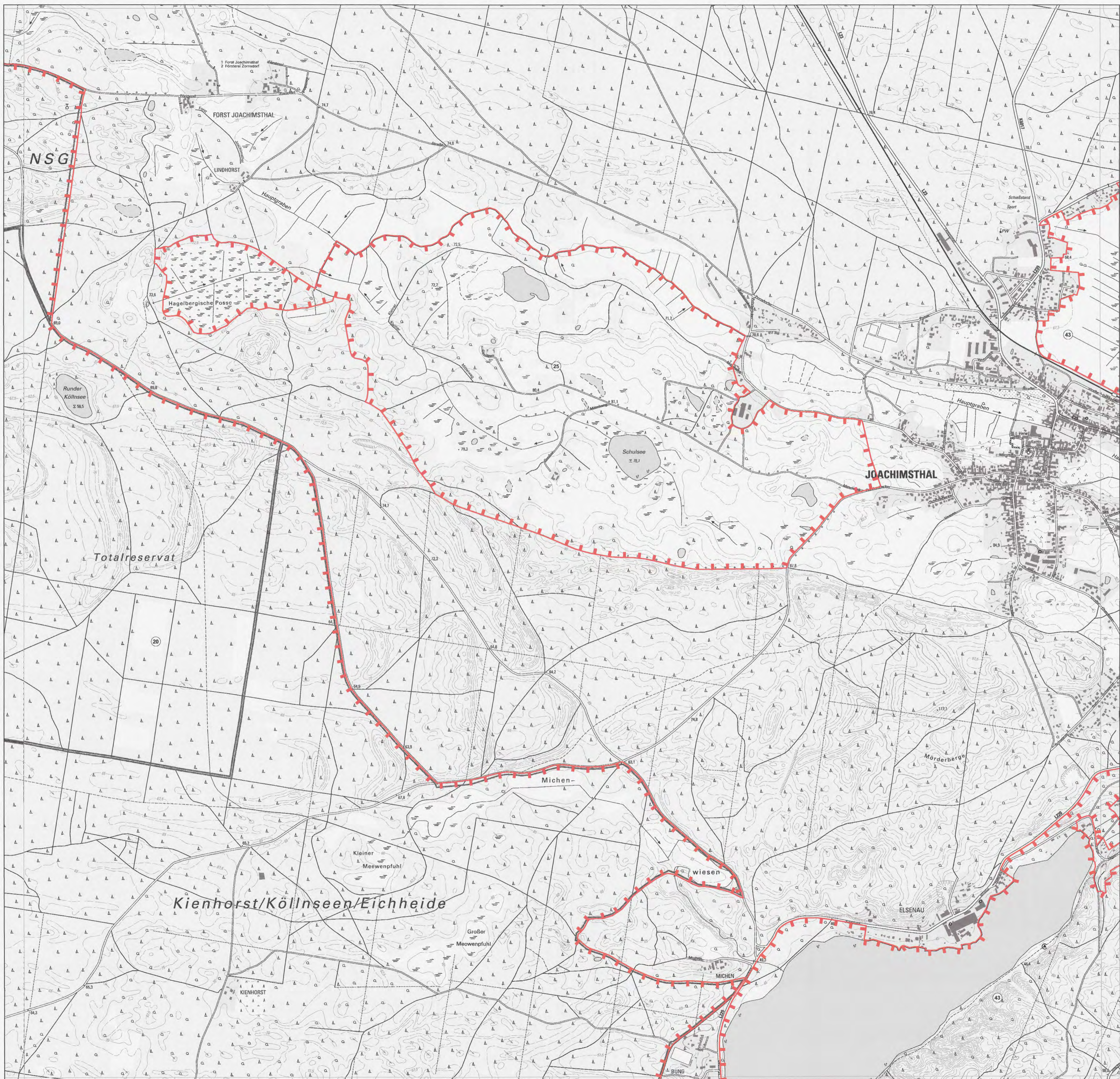
"Kienhorst/Köllnseen/Eichheide"
 "Lindhorst"
 "Werbellinkanal"

Blatt: 3048-NW

Blatt: 37 von 60

Blattübersicht

Uckermark 28 Templin	Temmen-Ringerwalde 29	Friedrichswalde 30
Schorfheide 36	Barnim 37 Joachimsthal	Althüttendorf 38
45	46	47 Chorin



Topografische Karte zur 16. Erhaltungzielverordnung

Blatt: 37 von 60

lfd.-Nr. Name des Gebietes

- 20 Kienhorst/Köllnseen/Eichheide
- 25 Lindhorst
- 43 Werbellinkanal

Landkreis: Barnim

Gemeinde: Joachimsthal

Grenze des Gebietes von gemeinschaftlicher Bedeutung

lfd. Nummer des Gebietes von gemeinschaftlicher Bedeutung gemäß Anlage 1 ErhZV

Maßstab 1:10 000

Bezugssystem: ETRS 89
 Kartengrundlage: Topografische Karte 1:10 000 (DTK)
 Nutzung mit Genehmigung der Landesvermessung und Geobasisinformation Brandenburg
 Geobasisdaten: L.G.B. © GeoBasis-DE/L.G.B. 2017

Ministerium für Ländliche Entwicklung, Umwelt und Landwirtschaft des Landes Brandenburg
 Im Auftrag

Potsdam, den 08. JAN. 2018

Maatz



(Dienstesiegel)