

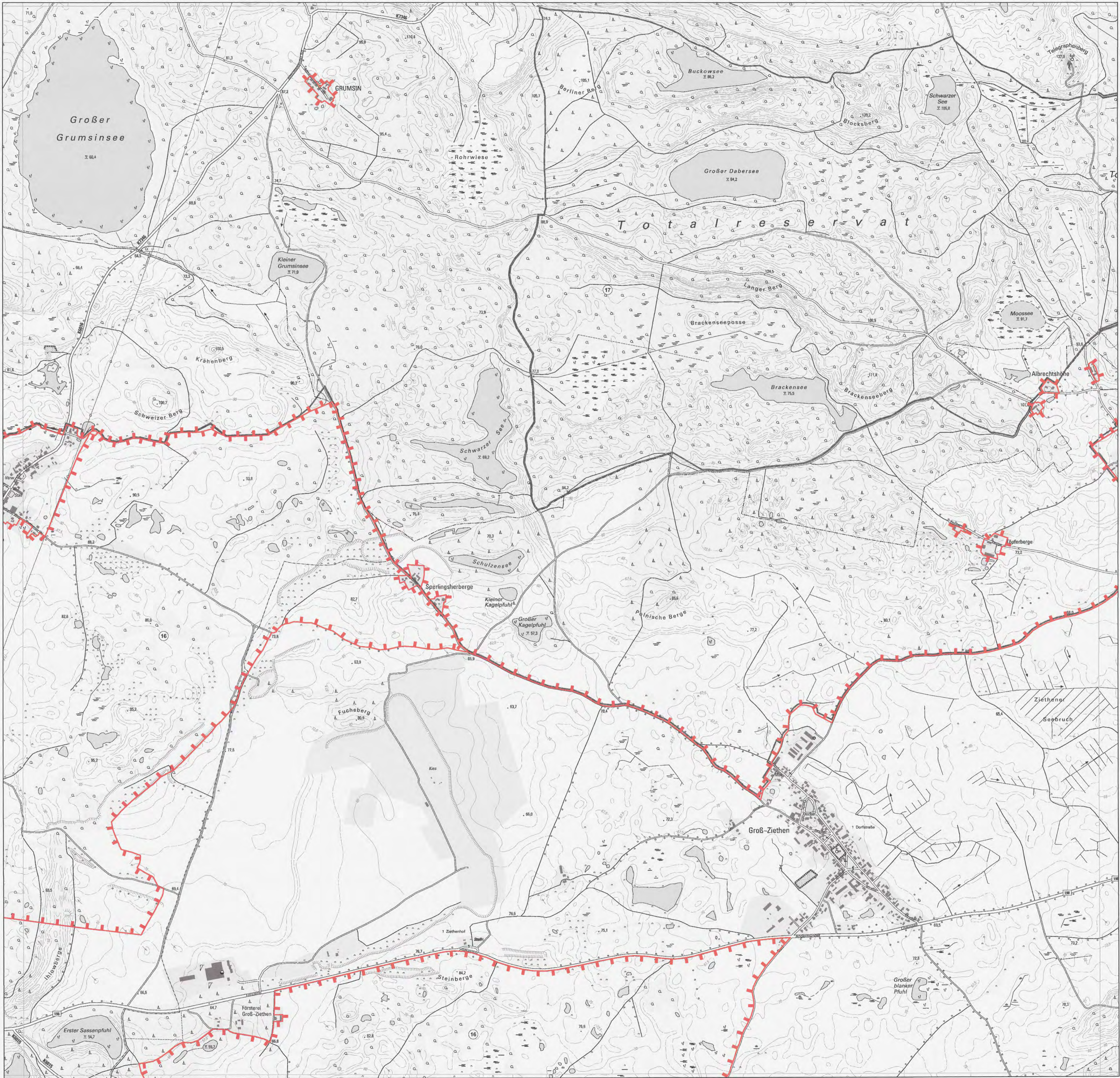
"Groß-Ziethen"
"Grumsiner Forst/Redernswalde"

Blatt: 3049-NW

Blatt: 39 von 60

Blattübersicht

Friedrichswalde 30	Uckermark 31	Uckermark 32 Angermünde
Joachimsthal 38	Althüttendorf 39	Ziethen 40
Barnim 47	48	Chorin 49



Topografische Karte zur 16. Erhaltungszielverordnung

Blatt: 39 von 60

lfd.-Nr. Name des Gebietes

- 16 Groß-Ziethen
- 17 Grumsiner Forst/Redernswalde

Landkreise: Barnim, Uckermark

Gemeinden: Angermünde, Althüttendorf, Ziethen

Grenze des Gebietes von gemeinschaftlicher Bedeutung

lfd. Nummer des Gebietes von gemeinschaftlicher Bedeutung gemäß Anlage 1 ErhZV

Maßstab 1:10 000

Bezugssystem: ETRS 89
Kartengrundlage: Topografische Karte 1:10 000 (DTK)
Nutzung mit Genehmigung der Landesvermessung und Geobasisinformation Brandenburg
Geobasisdaten: LGB, © Geobasis-DE/LGB, 2017

Ministerium für Ländliche Entwicklung, Umwelt und Landwirtschaft des Landes Brandenburg
Im Auftrag

Potsdam, den 08. JAN. 2018

Naatz



(Dienstsiegel)