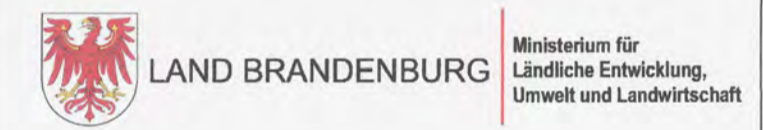
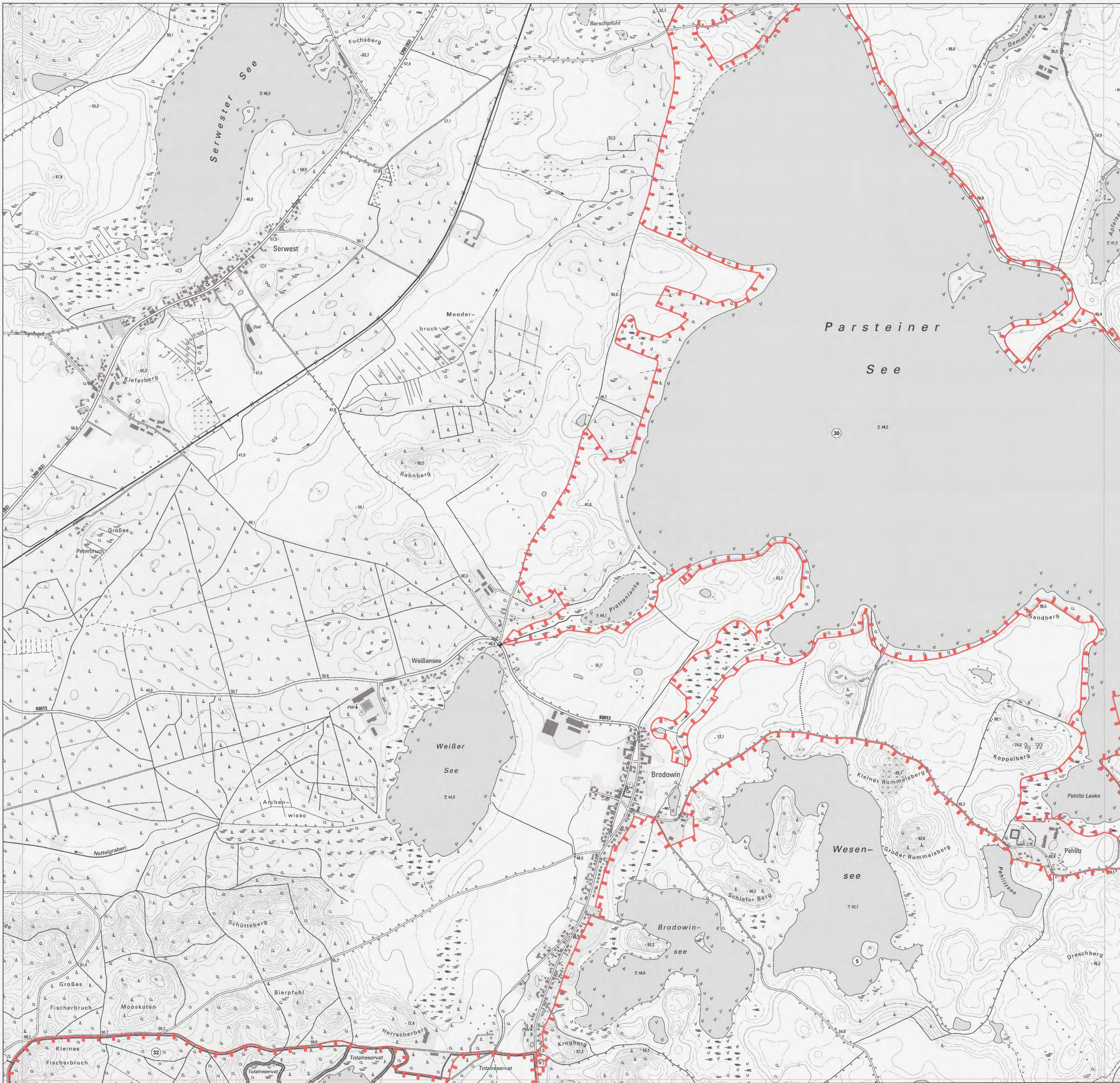
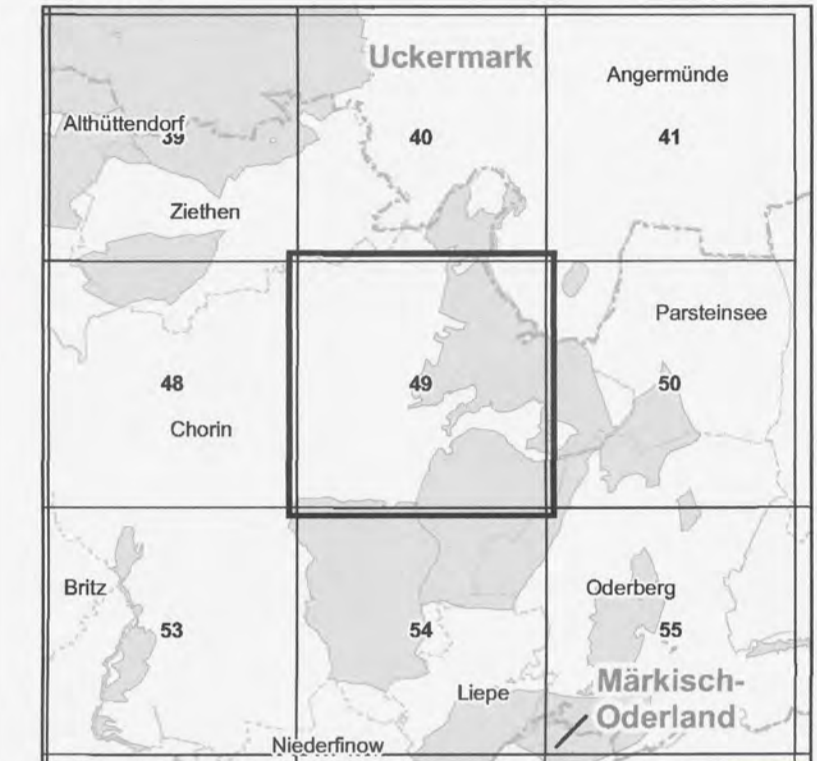


"Brodwin-Oderberg"
 "Parsteinersee"
 "Plagefenn"

Blatt: 3049-SO

Blatt: 49 von 60

Blattübersicht



Topografische Karte zur 16. Erhaltungszielverordnung

Blatt: 49 von 60

lfd.-Nr.	Name des Gebietes
5	Brodwin-Oderberg
30	Parsteinersee
32	Plagefenn

Landkreise: Barnim, Uckermark
 Gemeinden: Chorin, Angermünde

- Grenze des Gebietes von gemeinschaftlicher Bedeutung
- lfd. Nummer des Gebietes von gemeinschaftlicher Bedeutung gemäß Anlage 1 ErhZV

Maßstab 1:10 000

Bezugssystem: ETRS 89
 Kartengrundlage: Topografische Karte 1:10 000 (DTK)
 Nutzung mit Genehmigung der Landesvermessung und Geobasisinformation Brandenburg
 Geobasisdaten: LGB, © GeoBasis-DE/LGB, 2017

Ministerium für Ländliche Entwicklung, Umwelt und Landwirtschaft des Landes Brandenburg
 Im Auftrag

Potsdam, den **08. JAN. 2018**

Maute



(Dienstsigel)