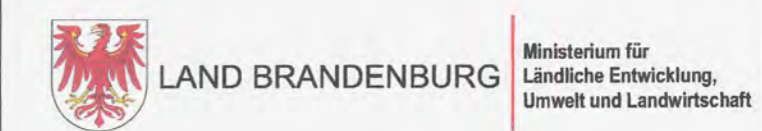
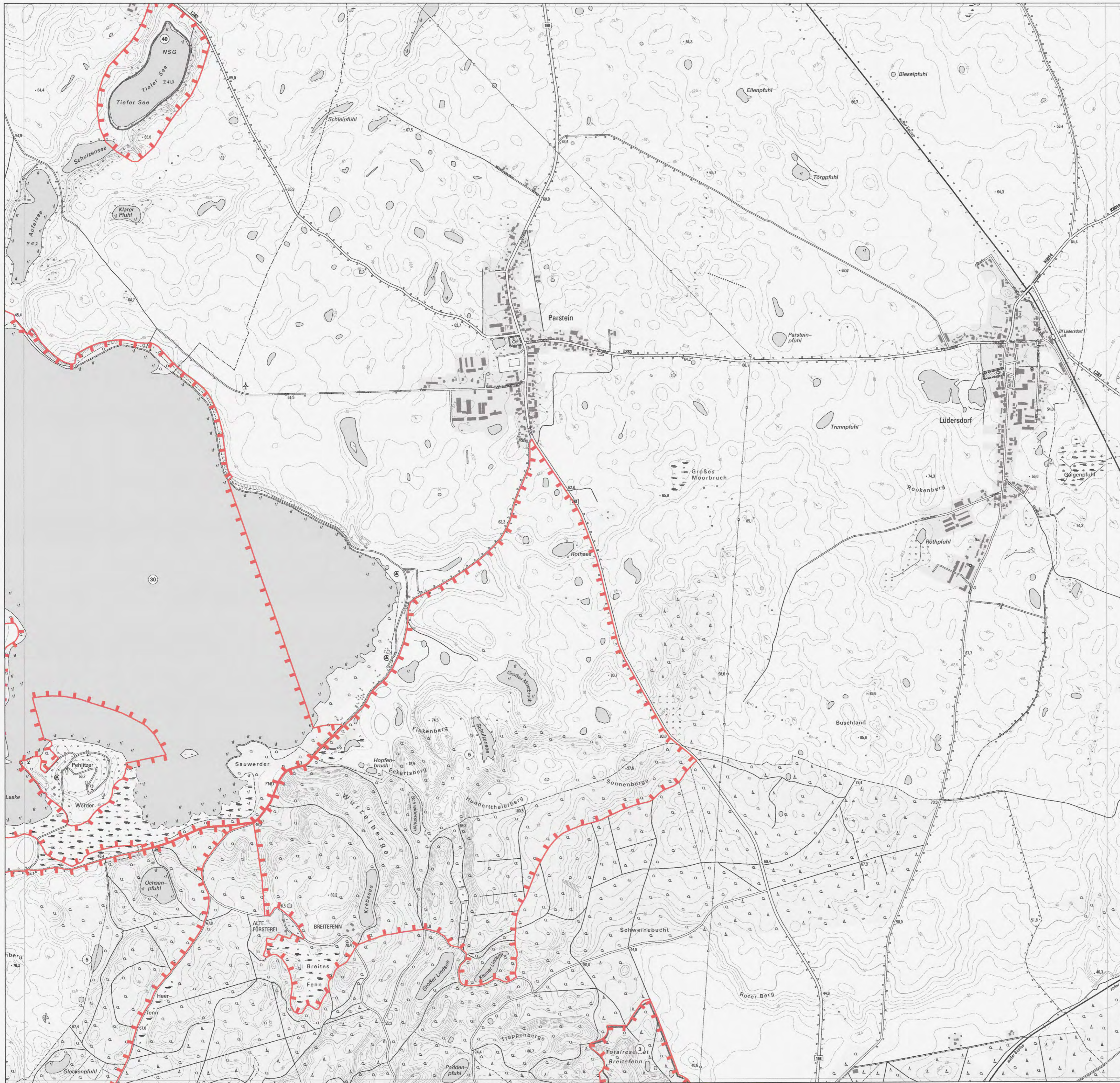
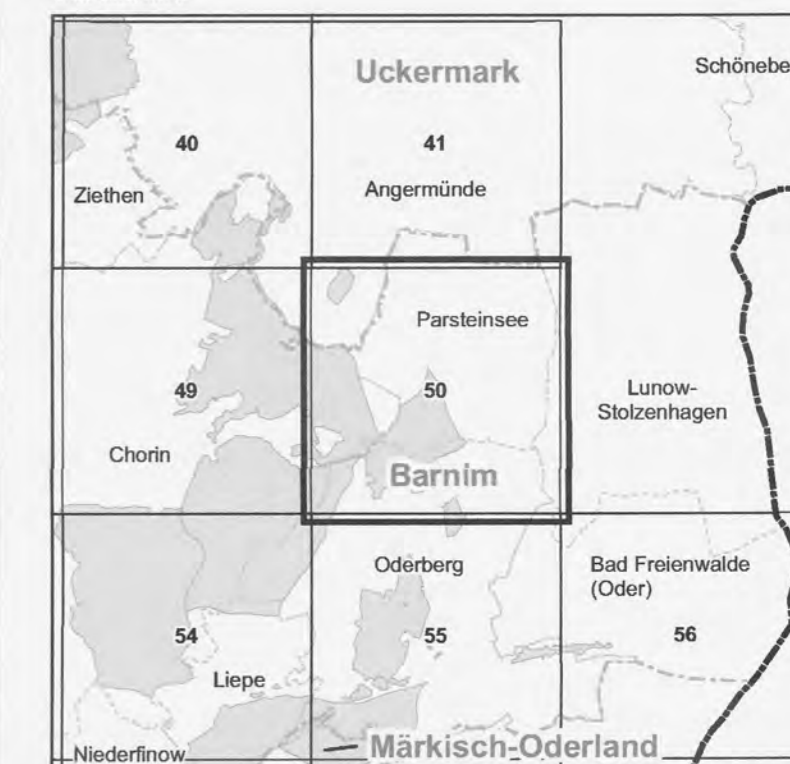


- "Breitefenn"
- "Brodowin-Oderberg"
- "Parsteinsee"
- "Tiefer See"

Blatt: 3050-SW

Blatt: 50 von 60

Blattübersicht



Topografische Karte zur 16. Erhaltungszielverordnung

Blatt: 50 von 60

lfd.-Nr. Name des Gebietes

- 3 Breitefenn
- 5 Brodowin-Oderberg
- 30 Parsteinsee
- 40 Tiefer See

Landkreise: Barnim, Uckermark

Gemeinden: Chorin, Angermünde, Parsteinsee, Oderberg

Grenze des Gebietes von gemeinschaftlicher Bedeutung

lfd. Nummer des Gebietes von gemeinschaftlicher Bedeutung gemäß Anlage 1 ErhZV

Maßstab 1:10 000

Bezugssystem: ETRS 89
Kartengrundlage: Topografische Karte 1:10 000 (DTK)
Nutzung mit Genehmigung der Landesvermessung und Geobasisinformation Brandenburg
Geobasisdaten: LGB, © GeoBasis-DE/LGB, 2017

Ministerium für Ländliche Entwicklung, Umwelt und Landwirtschaft des Landes Brandenburg
Im Auftrag

Potsdam, den **08. JAN. 2018**

Watz



(Dienststempel)