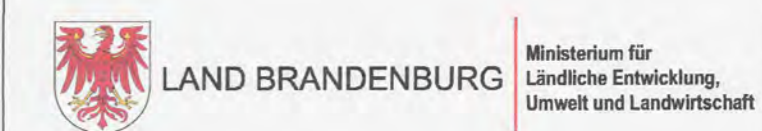
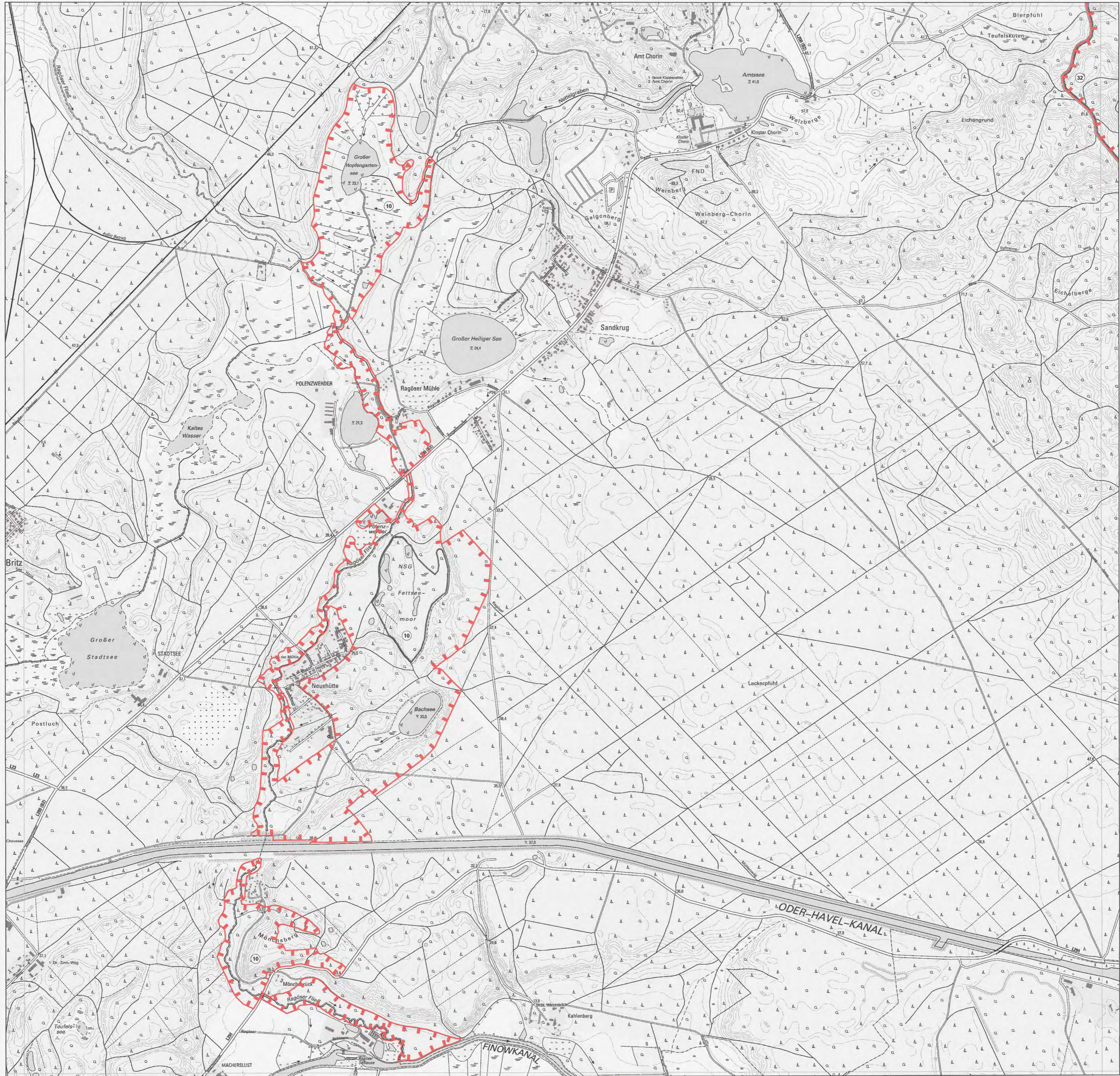
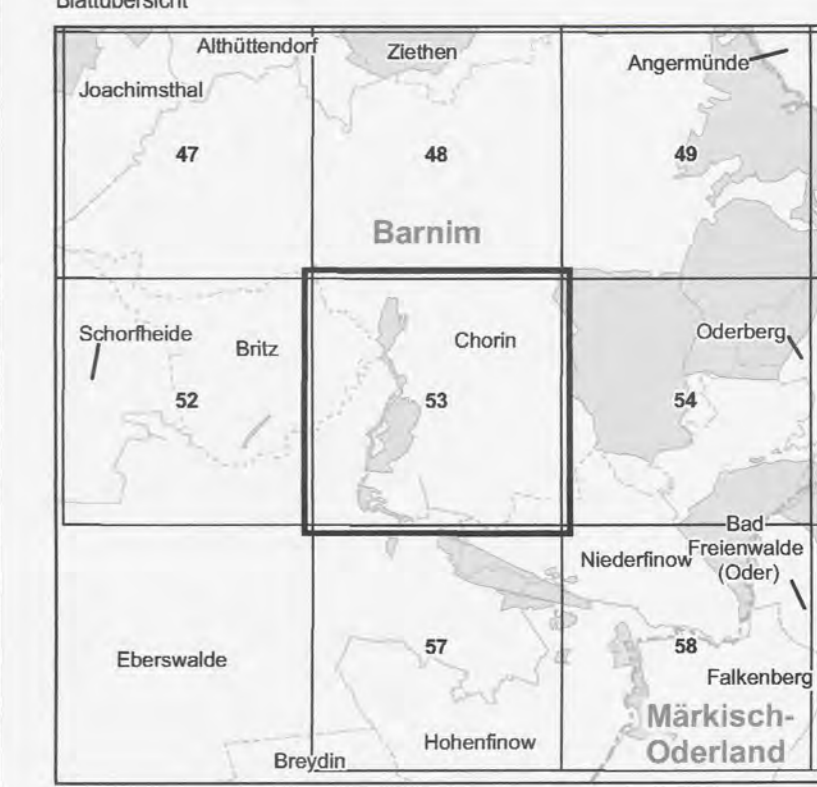


„Finowtal - Ragöser Fließ“
„Plagefenn“

Blatt: 3149-NW

Blatt: 53 von 60

Blattübersicht



Topografische Karte zur 16. Erhaltungszielverordnung

Blatt: 53 von 60

Ifd.-Nr. Name des Gebietes

- 10 Finowtal - Ragöser Fließ
- 32 Plagefenn

Landkreis: Barnim

Gemeinden: Chorin, Eberswalde, Britz

- Grenze des Gebietes von gemeinschaftlicher Bedeutung
- Ifd. Nummer des Gebietes von gemeinschaftlicher Bedeutung gemäß Anlage 1 ErhZV

Maßstab 1:10 000

Bezugssystem: ETRS 89
Kartengrundlage: Topografische Karte 1:10 000 (DTK)
Nutzung mit Genehmigung der Landesvermessung und Geobasisinformation Brandenburg
Geobasisdaten: LGB, © GeoBasis-DE/LGB, 2017

Ministerium für Ländliche Entwicklung, Umwelt und Landwirtschaft des Landes Brandenburg
Im Auftrag

Potsdam, den 08. JAN. 2018

Matz



(Dienstsiegel)