



Blattübersicht

Prignitz		
Pritzwalk	2	
1 Groß Pankow (Prignitz)	Gumtow	
3	4 Gumtow	



Topografische Karte zur Verordnung zur Festsetzung von Erhaltungszielen und Gebietsabgrenzungen für Gebiete von gemeinschaftlicher Bedeutung

„Cederbach“

Blatt: 2 von 6

Landkreis: Prignitz

Gemeinden: Plattenburg, Groß Pankow (Prignitz)

Grenze des Geltungsbereiches der Erhaltungszielverordnung

Maßstab 1:10 000

Bezugssystem: ETRS 89
 Kartengrundlage: Topografische Karte 1:10 000 (DTK)
 Nutzung mit Genehmigung der Landesvermessung und
 Geobasisinformation Brandenburg
 Geobasisdaten: LGB, © GeoBasis-DE/LGB, 2015

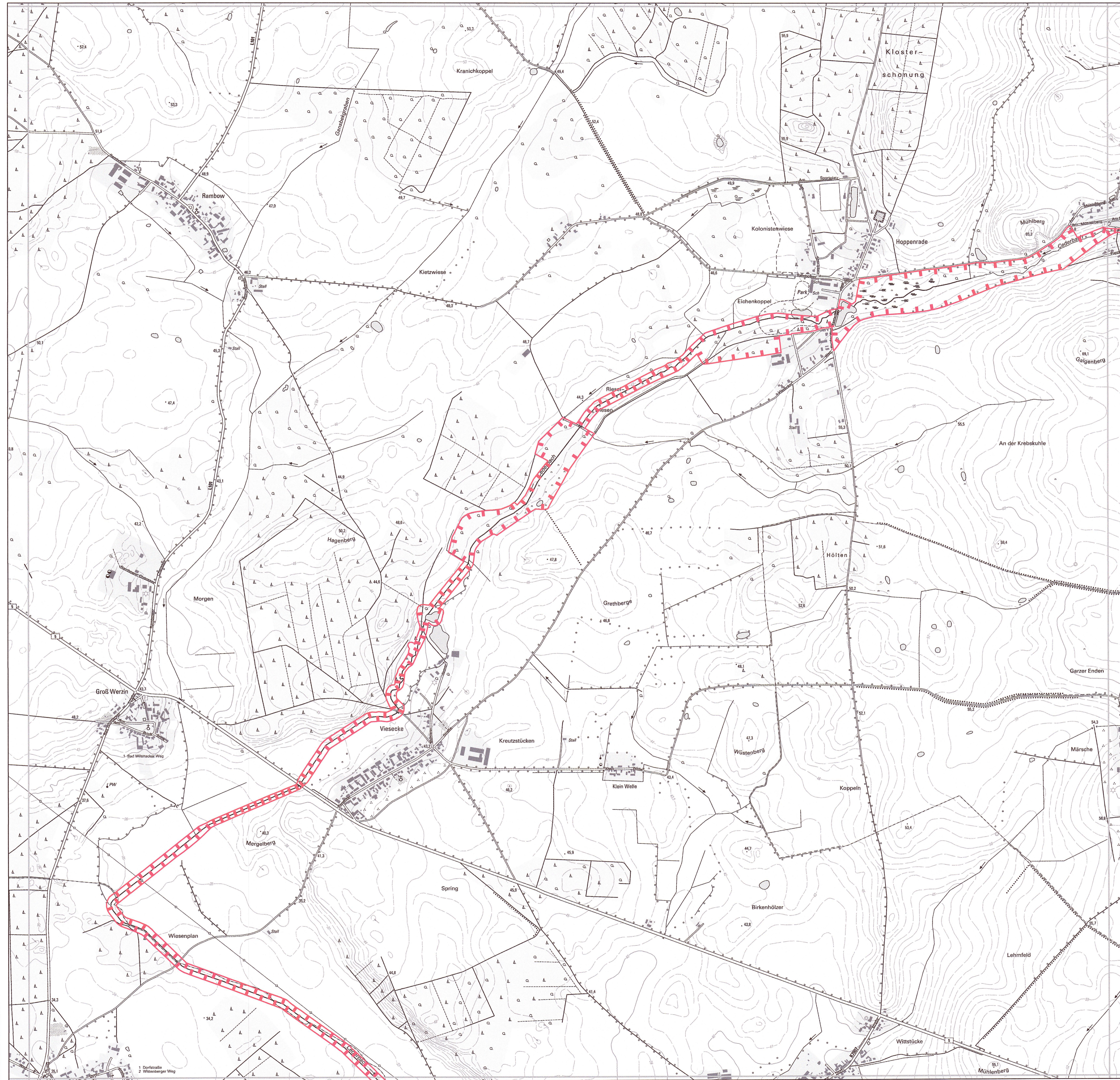
Ministerium für
 Ländliche Entwicklung,
 Umwelt und Landwirtschaft
 des Landes Brandenburg
 im Auftrag

Maute



Blattübersicht

		Pritzwalk
Prignitz		1 Groß Pankow (Prignitz)
	3 Plattenburg	4 Gumtow
5 Bad Wilsnack	6 Plattenburg	



Topografische Karte zur Verordnung zur Festsetzung von Erhaltungszielen und Gebietsabgrenzungen für Gebiete von gemeinschaftlicher Bedeutung

„Cederbach“

Blatt: 3 von 6

Landkreis: Prignitz

Gemeinden: Plattenburg, Groß Pankow (Prignitz)

Grenze des Geltungsbereiches der Erhaltungszielverordnung

Maßstab 1:10 000

Bezugssystem: ETRS 89
 Kartengrundlage: Topografische Karte 1:10 000 (DTK)
 Nutzung mit Genehmigung der Landesvermessung und Geobasisinformation Brandenburg
 Geobasisdaten: LGB, © Geobasis-DE/LGB, 2015

Ministerium für Ländliche Entwicklung, Umwelt und Landwirtschaft des Landes Brandenburg
 Im Auftrag

W. Müller
 (Dienststempel)

30. Okt. 2015



Blattübersicht

	Pritzwalk	
Prignitz	1 Groß Pankow (Prignitz)	2 Gumtow
Plattenburg	4 Gumtow	
3		
6 Plattenburg		



Topografische Karte zur Verordnung zur Festsetzung von Erhaltungszielen und Gebietsabgrenzungen für Gebiete von gemeinschaftlicher Bedeutung

„Cederbach“

Blatt: 4 von 6

Landkreis: Prignitz

Gemeinden: Plattenburg, Groß Pankow (Prignitz)

 Grenze des Geltungsbereiches der Erhaltungszielverordnung

Maßstab 1:10 000

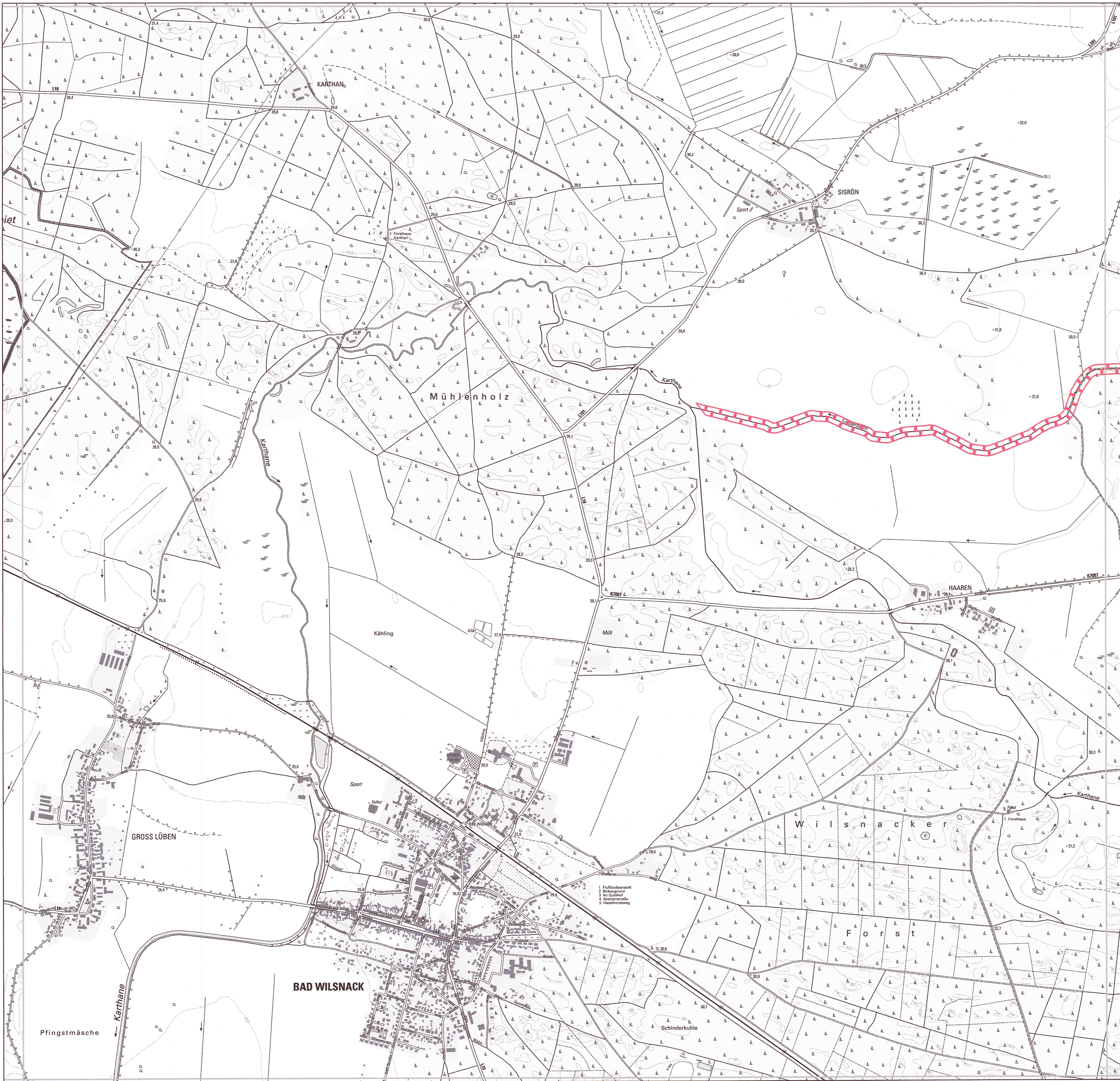
Bezugssystem: ETRS 89
 Kartengrundlage: Topografische Karte 1:10 000 (DTK)
 Nutzung mit Genehmigung der Landesvermessung und Geobasisinformation Brandenburg
 Geobasisdaten: LGB, © GeoBasis-DE/LGB, 2015

Ministerium für
 Ländliche Entwicklung,
 Umwelt und Landwirtschaft
 des Landes Brandenburg
 Im Auftrag

O. Pätz

Potsdam, den 30.10.2015



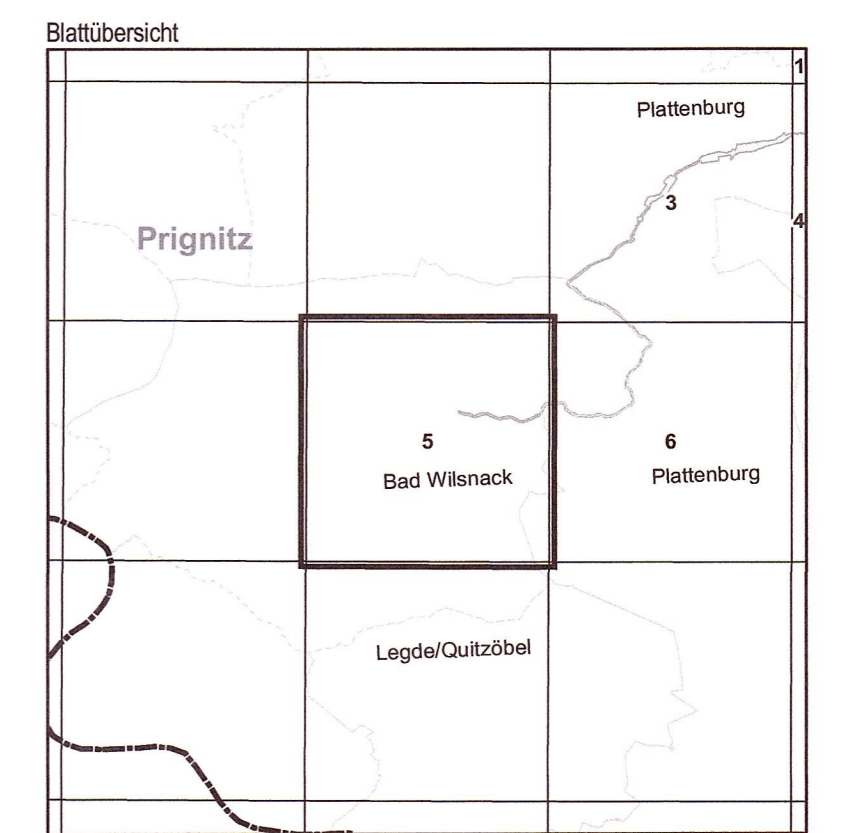



Gebiet von gemeinschaftlicher Bedeutung

„Cederbach“


Blätter: 3037-NO Bad Wilsnack

Blatt: 5 von 6






LAND BRANDENBURG | Ministerium für Ländliche Entwicklung, Umwelt und Landwirtschaft

Topografische Karte zur Verordnung zur Festsetzung von Erhaltungszielen und Gebietsabgrenzungen für Gebiete von gemeinschaftlicher Bedeutung
„Cederbach“
 Blatt: 5 von 6
 Landkreis: Prignitz
 Gemeinden: Plattenburg, Groß Pankow (Prignitz)

 Grenze des Geltungsbereiches der Erhaltungszielverordnung

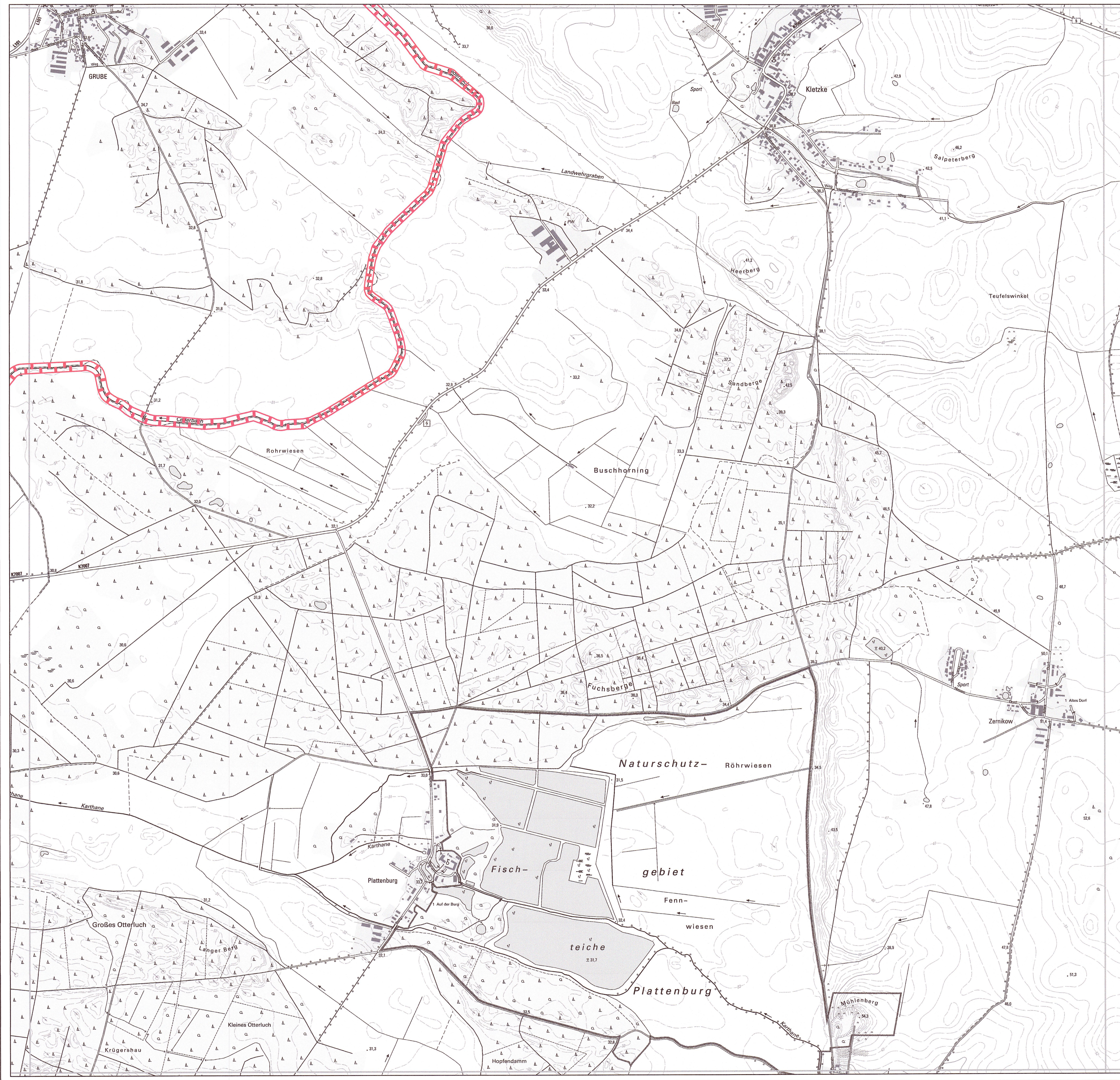
Maßstab 1:10 000

 Bezugsystem: ETRS 89
 Kartengrundlage: Topografische Karte 1:10 000 (DTK)
 Nutzung mit Genehmigung der Landesvermessung und Geobasisinformation Brandenburg
 Geobasisdaten: LGB, © GeoBasis-DE/LGB, 2015

Ministerium für Ländliche Entwicklung, Umwelt und Landwirtschaft des Landes Brandenburg
 Im Auftrag


 Potsdam, den 30.10.2015

Blattübersicht

	Plattenburg	1	2
Prignitz	3	4	Gumtow
5 Bad Wilsnack	6 Plattenburg		
Legdel/Quitzebel			



Topografische Karte zur Verordnung zur Festsetzung von Erhaltungszielen und Gebietsabgrenzung für Gebiete von gemeinschaftlicher Bedeutung

„Cederbach“

Blatt: 6 von 6

Landkreis: Prignitz

Gemeinden: Plattenburg, Groß Pankow (Prignitz)

 Grenze des Geltungsbereiches der Erhaltungszielverordnung

Maßstab 1:10 000

Bezugssystem: ETRS 89
 Kartengrundlage: Topografische Karte 1:10 000 (DTK)
 Nutzung mit Genehmigung der Landesvermessung und Geobasisinformation Brandenburg
 Geobasisdaten: LGB, © GeoBasis-DE/LGB, 2015

Ministerium für Ländliche Entwicklung, Umwelt und Landwirtschaft des Landes Brandenburg
 Im Auftrag

Orante

Potsdam, den 30.10.2015

