

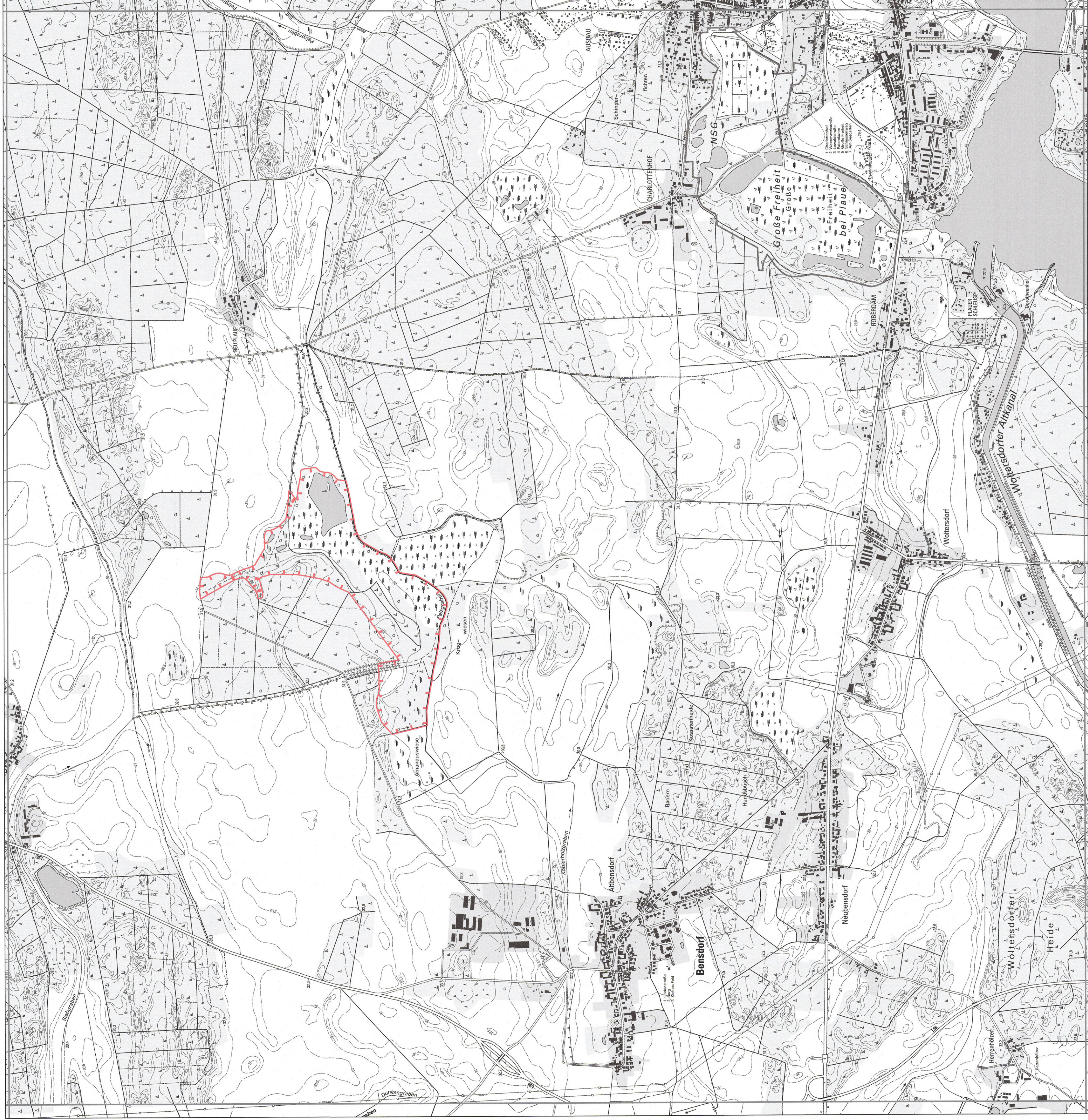
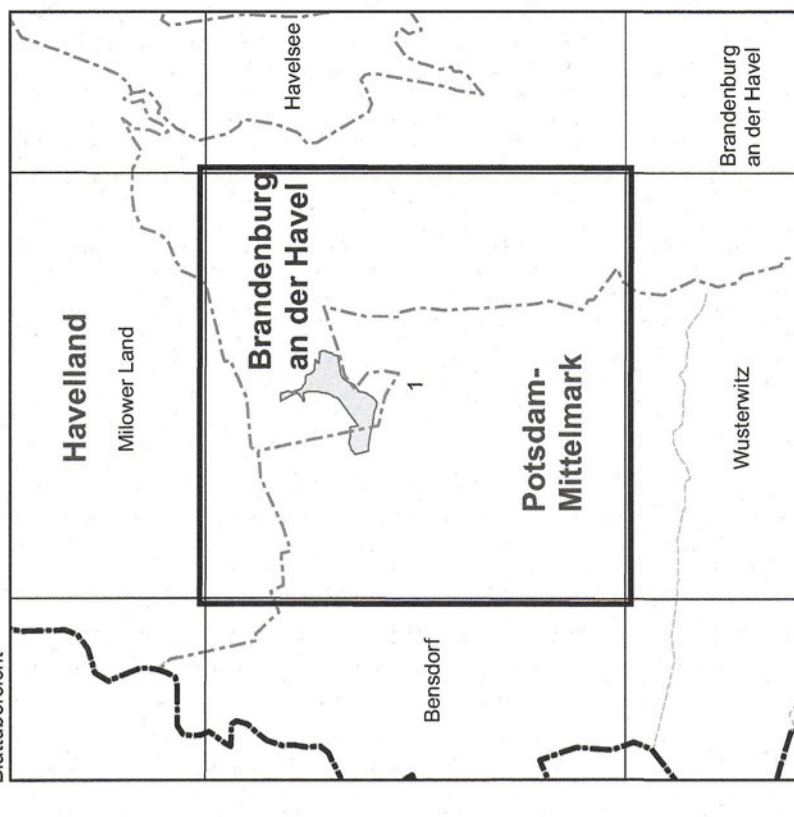
Gebiet von gemeinschaftlicher Bedeutung

"Peize"

Blatt: 3540-SW Bensdorf

Blatt: 1 von 1

Blattübersicht



Ministerium für  
Landwirtschaft, Umwelt  
und Klimaschutz

Topografische Karte zur Verordung zur Festsetzung  
von Erhaltungszielen und Gebietsabgrenzungen  
für Gebiete von gemeinschaftlicher Bedeutung

"Peize"

Blatt: 1 von 1

Kreisfreie Stadt: Brandenburg an der Havel  
Landkreis: Potsdam-Mittelmark

Gemeinden: Brandenburg an der Havel, Borsdorf

—+— Grenze des Geltungsbereiches  
der Erhaltungszielverordnung

Maßstab 1:10 000

Basisdaten: ETCS 89  
Kartographische Karte 1:10 000 (DTK)  
Nutzung mit Genehmigung der Landesvermessung und  
Geobasisinformation Brandenburg  
Geobasisdaten: LGB, © GeoBase-DE/IGB, 2015

Ministerium für  
Landwirtschaft, Umwelt  
und Klimaschutz  
des Landes Brandenburg  
im Auftrag

Print

