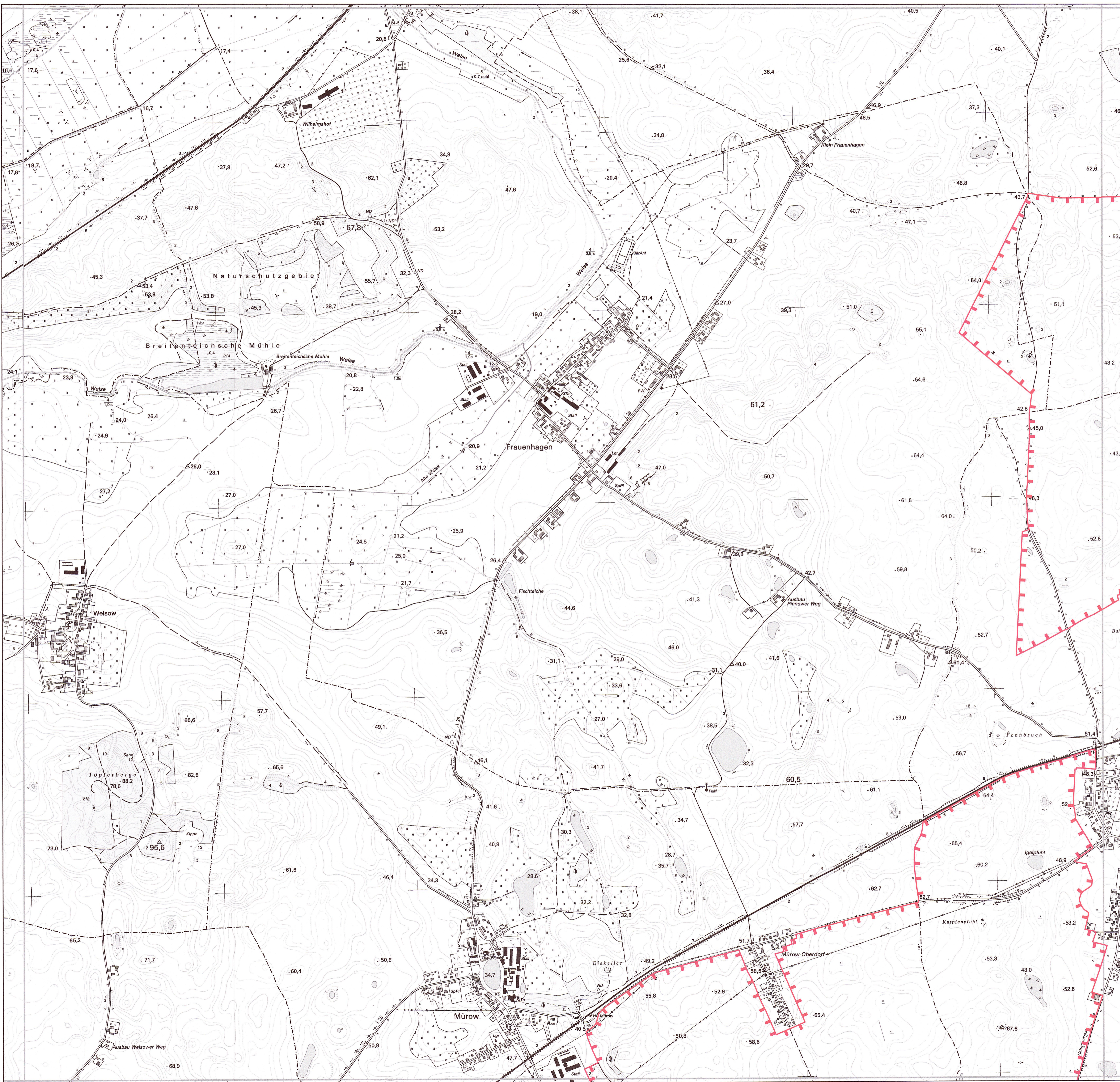


Blattübersicht

		Passow	Schwedt/Oder
	Uckermark 1	Mark Landin 2	
		Pinnow	Berkholz-Meyenburg
	3 Angermünde		Schöneberg 4



Topografische Karte zur Verordnung zur Festsetzung von Erhaltungszielen und Gebietsabgrenzung für Gebiete von gemeinschaftlicher Bedeutung

„Pinnow“

Blatt: 1 von 3

Landkreis: Uckermark

Gemeinden: Angermünde, Schöneberg, Pinnow, Mark Landin

Grenze des Geltungsbereiches der Erhaltungszielverordnung

Maßstab 1:10 000

Bezugssystem: ETRS 89
 Kartengrundlage: Topografische Karte 1:10 000
 Nutzung mit Genehmigung der Landesvermessung und Geobasisinformation Brandenburg
 Geobasisdaten: LGB, © GeoBasis-DE/LGB, 2015

Ministerium für Ländliche Entwicklung, Umwelt und Landwirtschaft des Landes Brandenburg
 Im Auftrag

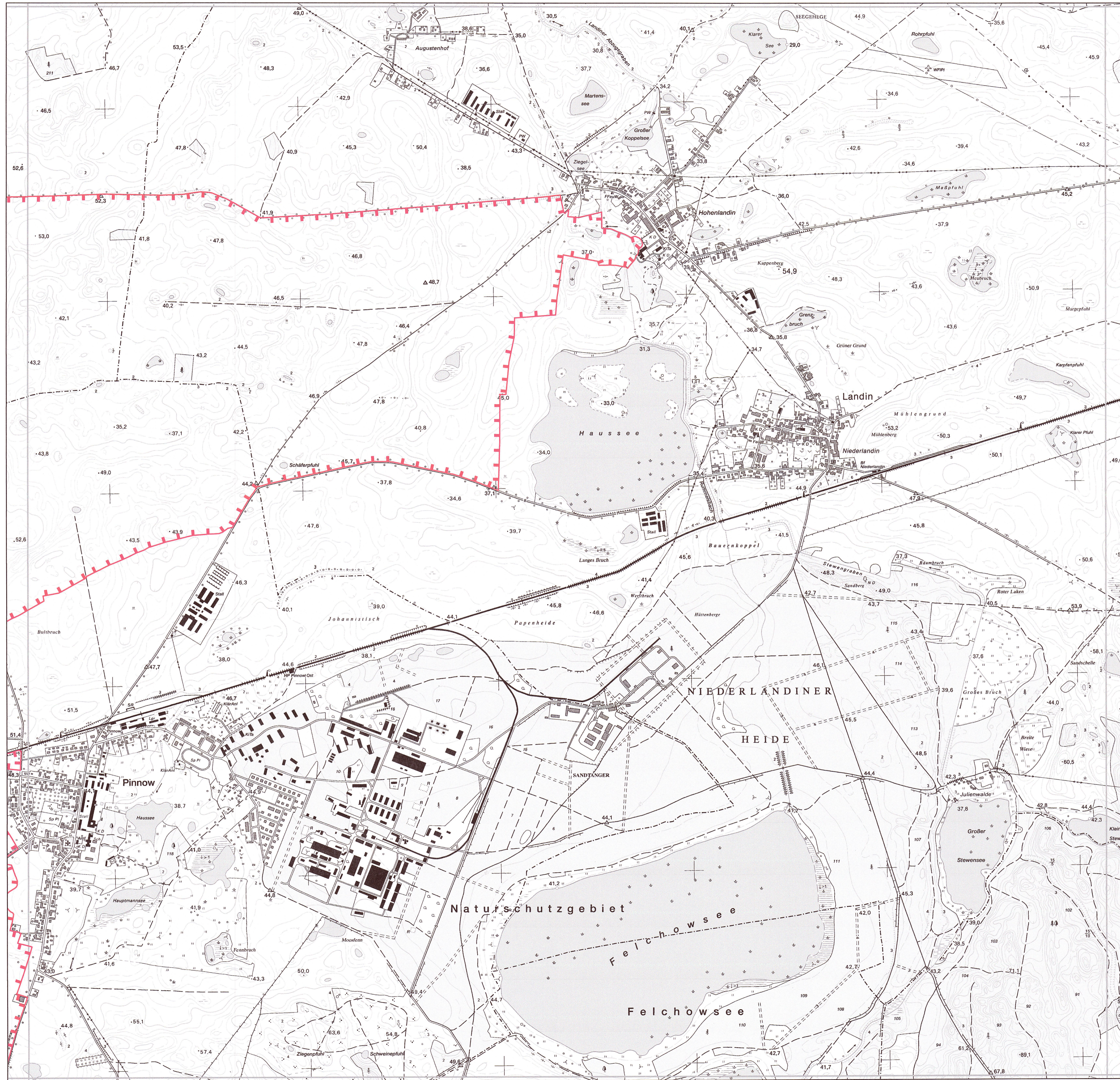
O. Jantz

Potsdam, den 30.10.2015



Blattübersicht

		Passow	Schwedt/Oder
Uckermark 1		Mark Landin 2	
		Berkholz-Meyenburg	
Angermünde 3		Schöneberg 4	



Topografische Karte zur Verordnung zur Festsetzung von Erhaltungszielen und Gebietsabgrenzungen für Gebiete von gemeinschaftlicher Bedeutung

„Pinnow“

Blatt: 2 von 3

Landkreis: Uckermark

Gemeinden: Angermünde, Schöneberg, Pinnow, Mark Landin

 Grenze des Geltungsbereiches der Erhaltungszielverordnung

Maßstab 1:10 000

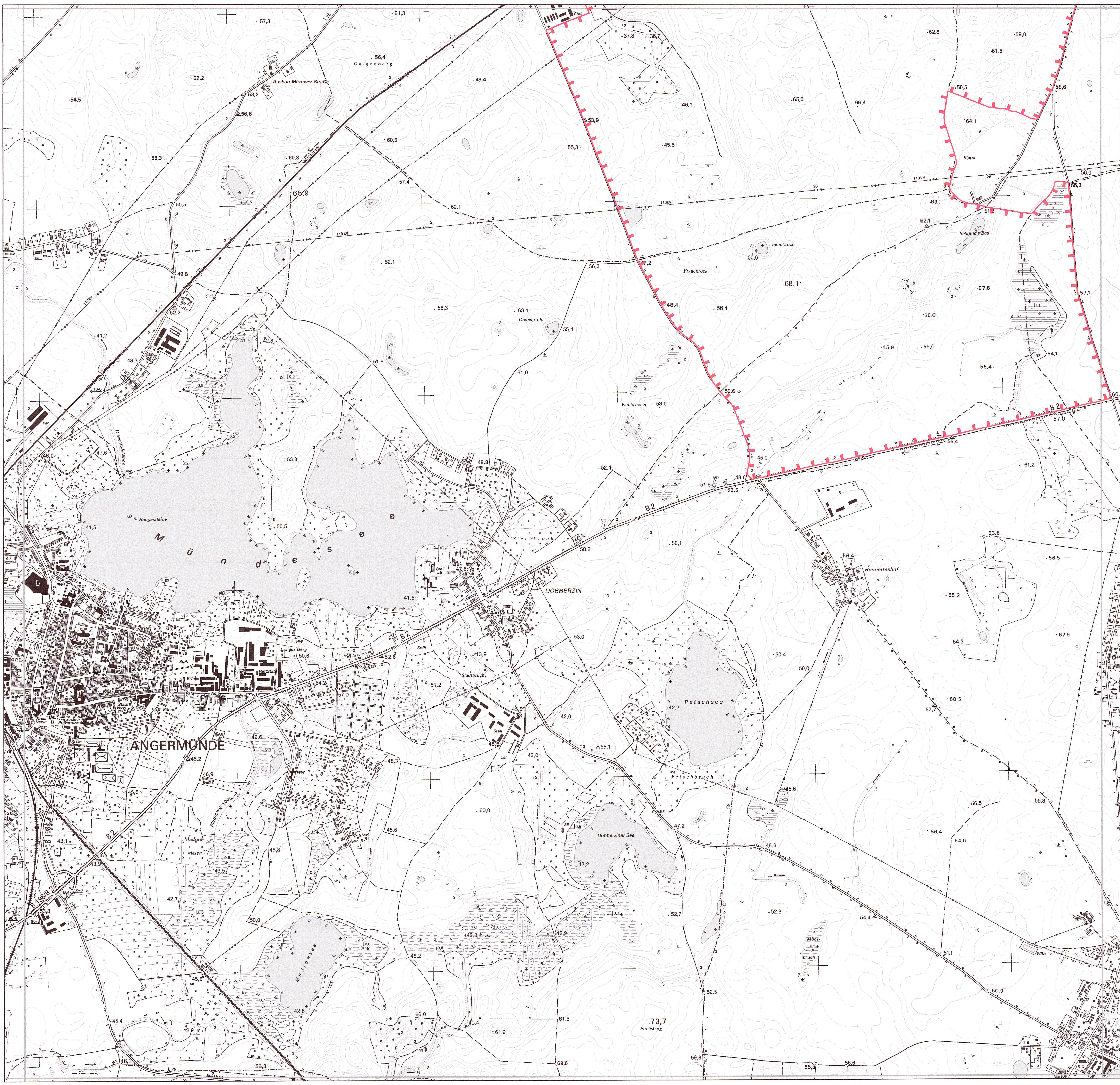
Bezugssystem: ETRS 89
 Kartengrundlage: Topografische Karte 1:10 000
 Nutzung mit Genehmigung der Landesvermessung und Geobasisinformation Brandenburg
 Geobasisdaten: LGB, © Geobasis-DE/LGB, 2015

Ministerium für Ländliche Entwicklung, Umwelt und Landwirtschaft des Landes Brandenburg
 Im Auftrag

D. Rätz

Potsdam, den 30.10.2015





Gebiet von gemeinschaftlicher Bedeutung

„Pinnow“

Blatt: 2950-SW Angermünde

Blatt: 3 von 3

Blattübersicht

	Passow	Schwedt/Oder
Uckermark 1	Mark Landin 2	
3 Angermünde	Pinnow	Berkholz-Meyenburg Schöneberg 4



Topografische Karte zur Verordnung zur Festsetzung von Erhaltungszielen und Gebietsabgrenzungen für Gebiete von gemeinschaftlicher Bedeutung

„Pinnow“

Blatt: 3 von 3

Landkreis: Uckermark

Gemeinden: Angermünde, Schöneberg, Pinnow, Mark Landin

Grenze des Geltungsbereiches der Erhaltungszielverordnung

Maßstab 1:10 000

Bezugssystem: ETRS 89
Kartengrundlage: Topografische Karte 1:10 000
Nutzung mit Genehmigung der Landesvermessung und Geobasisinformation Brandenburg
Geobasisdaten: LGB, © GeoBasis-DE/LGB, 2015

Ministerium für Ländliche Entwicklung, Umwelt und Landwirtschaft des Landes Brandenburg
Im Auftrag

O. Jantz

Potsdam, den 30.10.2015

