

Blattübersicht

			Wustermark
	Nauen		1
Päwesin	Havelland		
Roskow	2	Ketzin/Havel	Potsdam
	Groß Kreutz (Havel)		Potsdam
Potsdam-Mittelmark		Werder (Havel)	



Topografische Karte zur Verordnung zur Festsetzung von Erhaltungszielen und Gebietsabgrenzung für Gebiete von gemeinschaftlicher Bedeutung

„Steppenhügel im Havelland“

Blatt: 1 von 2

Landkreise: Havelland, Potsdam-Mittelmark

Gemeinden: Ketzin/Havel, Groß Kreutz (Havel)

Grenze des Geltungsbereiches der Erhaltungszielverordnung

Maßstab 1:10 000

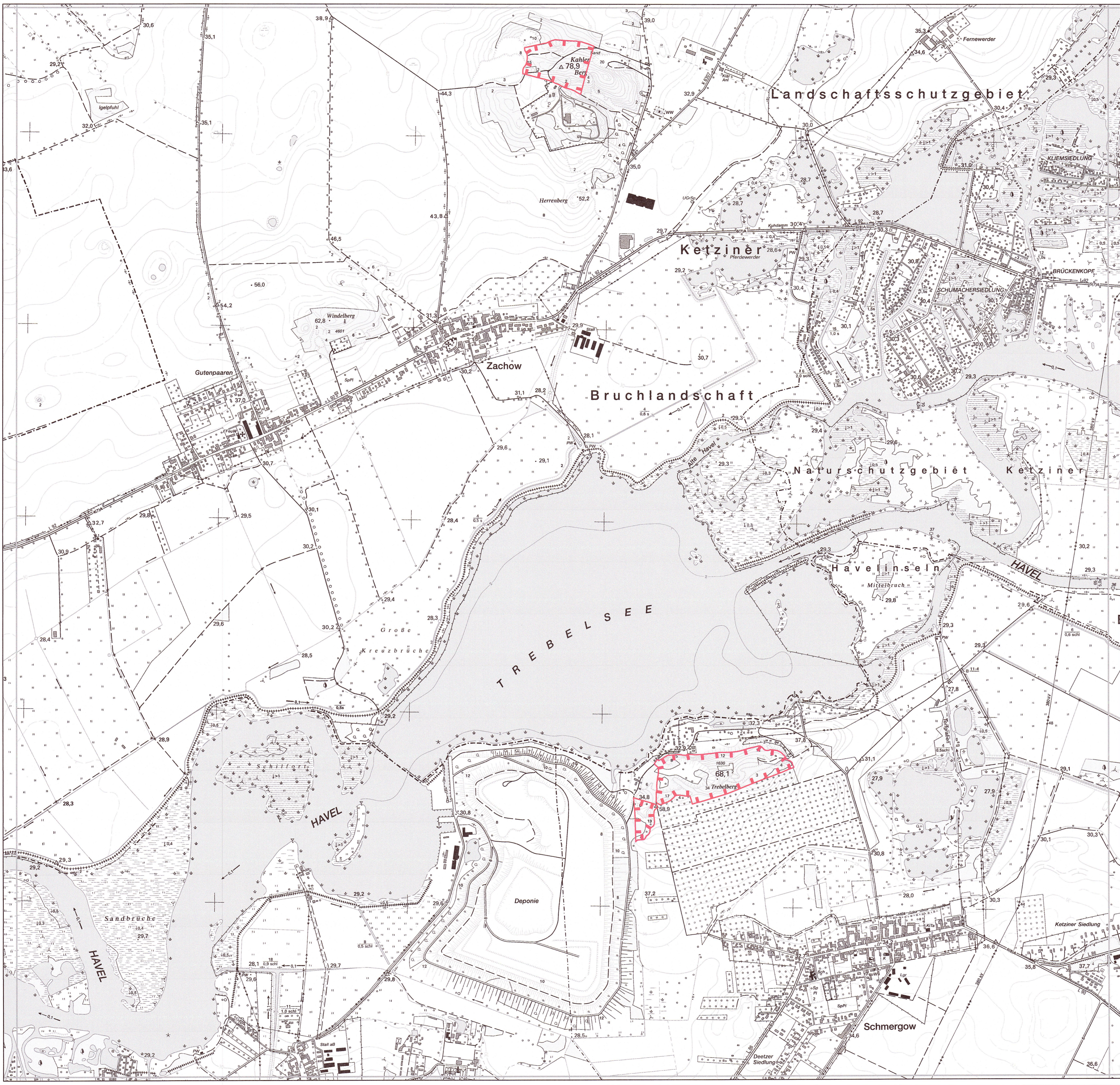
Bezugssystem: ETRS 89
 Kartengrundlage: Topografische Karte 1:10 000
 Nutzung mit Genehmigung der Landesvermessung und Geobasisinformation Brandenburg
 Geobasisdaten: LGB, © GeoBasis-DE/LGB, 2015

Ministerium für Ländliche Entwicklung, Umwelt und Landwirtschaft des Landes Brandenburg
 Im Auftrag

Plantz

Potsdam, den 30.10.2015





Gebiet von gemeinschaftlicher Bedeutung

„Steppen Hügel im Havelland“

Blätter: 3542-NO Schmergow

Blatt: 2 von 2

Blattübersicht

			Wustermark
Nauen			1
Päwesin	Havelland		
Roskow	2	Ketzin/Havel	Potsdam
	Groß Kreuz (Havel)		Potsdam
	Potsdam-Mittelmark	Werder (Havel)	



Topografische Karte zur Verordnung zur Festsetzung von Erhaltungszielen und Gebietsabgrenzungen für Gebiete von gemeinschaftlicher Bedeutung

„Steppen Hügel im Havelland“

Blatt: 2 von 2

Landkreise: Havelland, Potsdam-Mittelmark

Gemeinden: Ketzin/Havel, Groß Kreuz (Havel)

Grenze des Geltungsbereiches der Erhaltungszielverordnung

Maßstab 1:10 000

Bezugssystem: ETRS 89
 Kartengrundlage: Topografische Karte 1:10 000
 Nutzung mit Genehmigung der Landesvermessung und Geobasisinformation Brandenburg
 Geobasisdaten: LGB, © Geobasis-DE/LGB, 2015

Ministerium für Ländliche Entwicklung, Umwelt und Landwirtschaft des Landes Brandenburg
 Im Auftrag

Orantz

Potsdam, den 30.10.2015

