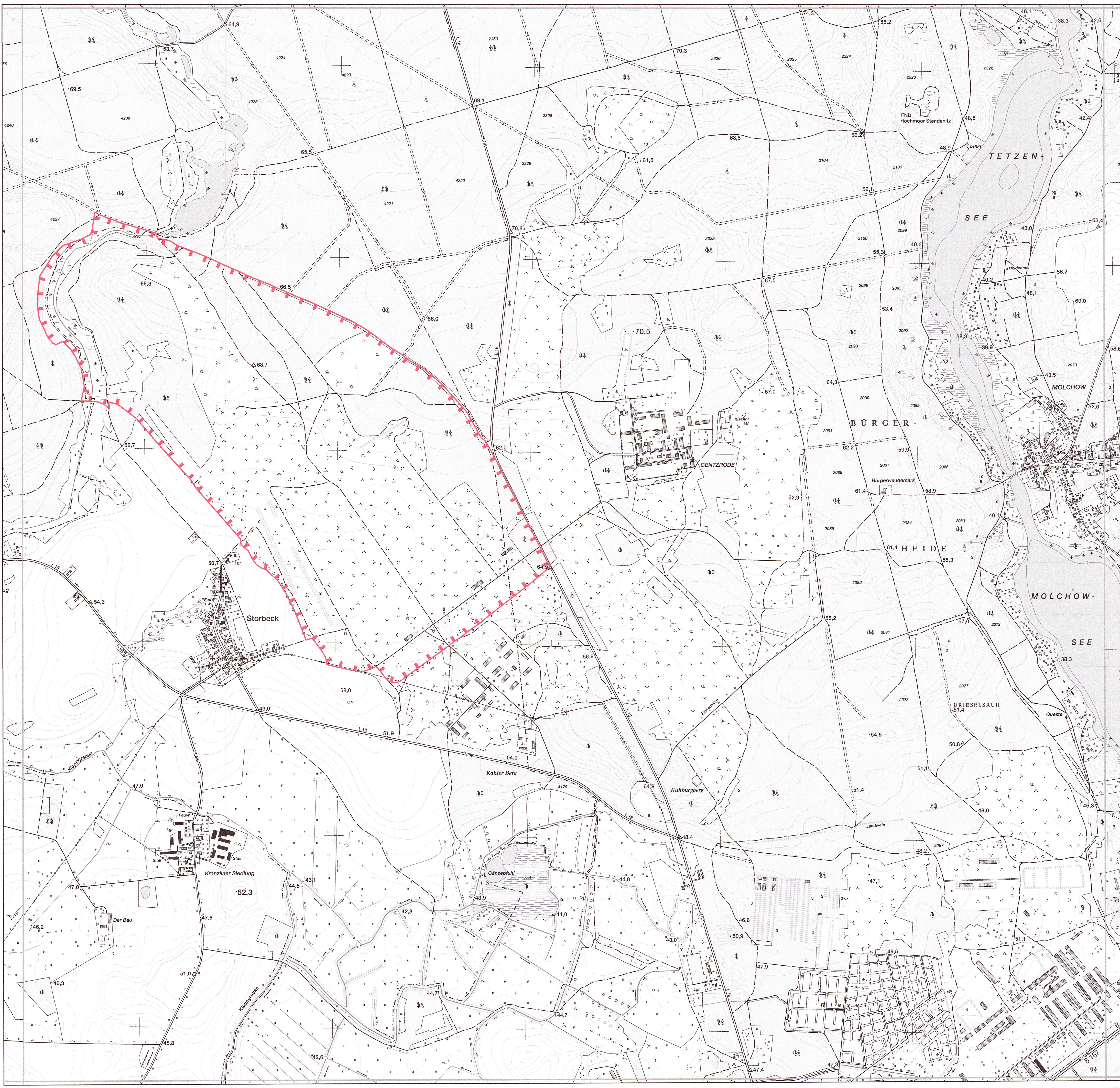
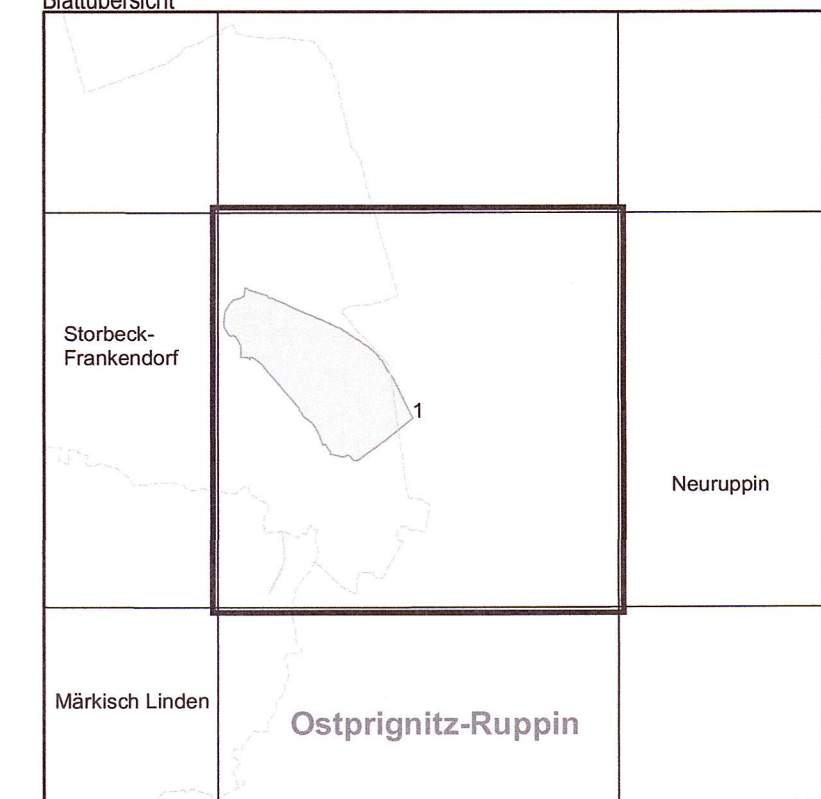


Blattübersicht



Ministerium für
Ländliche Entwicklung,
Umwelt und Landwirtschaft

Topografische Karte zur Verordnung zur Festsetzung
von Erhaltungszielen und Gebietsabgrenzung
für Gebiete von gemeinschaftlicher Bedeutung

„Storbeck“
Blatt: 1 von 1
Landkreis: Ostprignitz-Ruppin
Gemeinden: Neuruppin, Storbeck-Frankendorf

 Grenze des Geltungsbereiches
der Erhaltungszielverordnung

Maßstab 1:10 000
Bezugssystem: ETRS 89
Kartengrundlage: Topografische Karte 1:10 000
Nutzung mit Genehmigung der Landesvermessung und
Geobasisinformation Brandenburg
Geobasisdaten: LGB, © GeoBasis-DE/LGB, 2015

Ministerium für
Ländliche Entwicklung,
Umwelt und Landwirtschaft
des Landes Brandenburg
Im Auftrag

O. Antz



Potsdam, den 30.10.2015