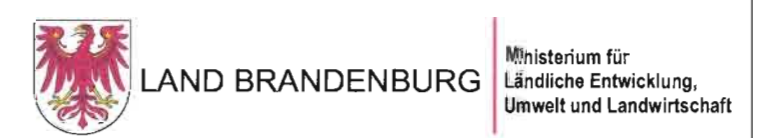
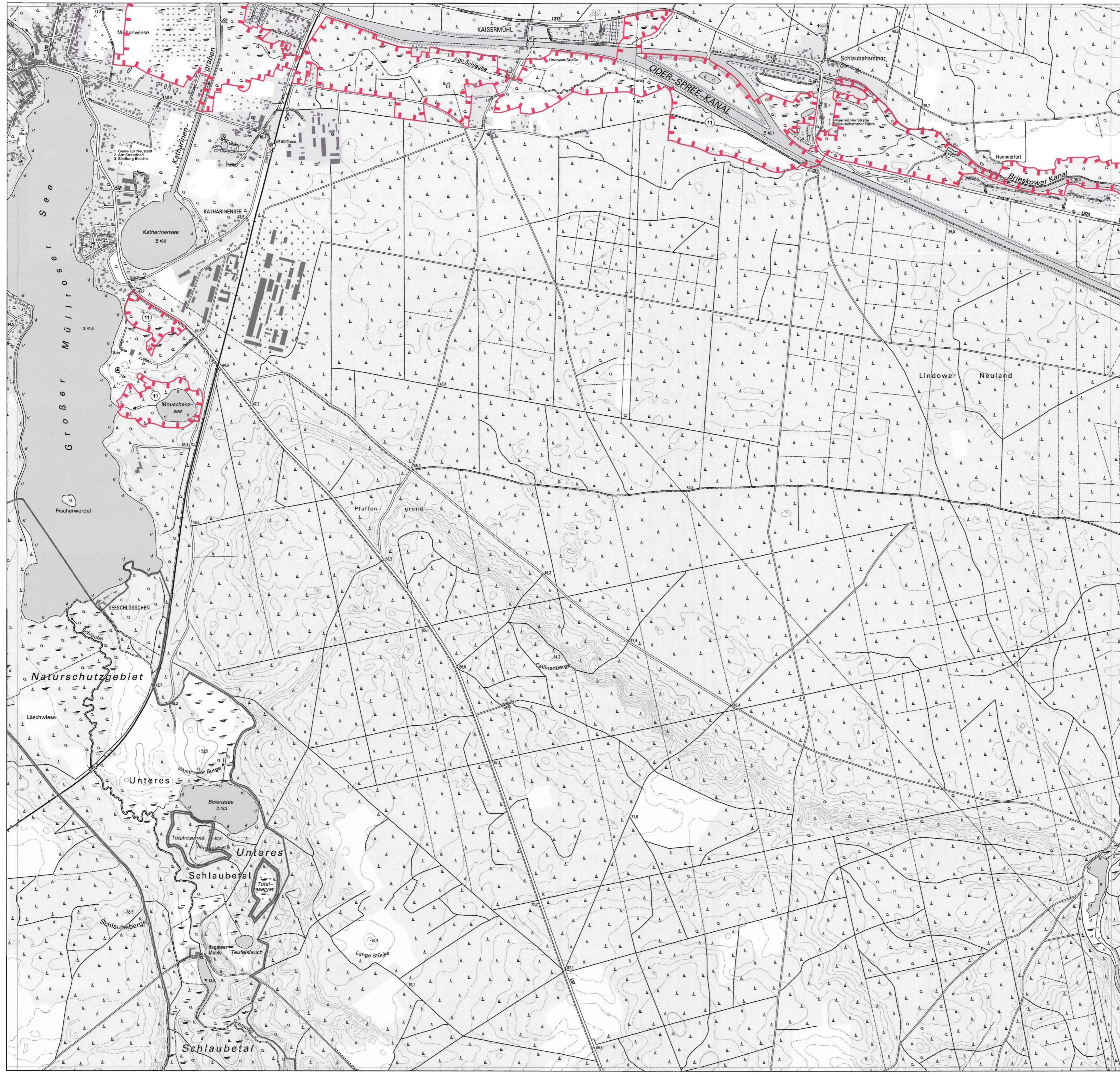
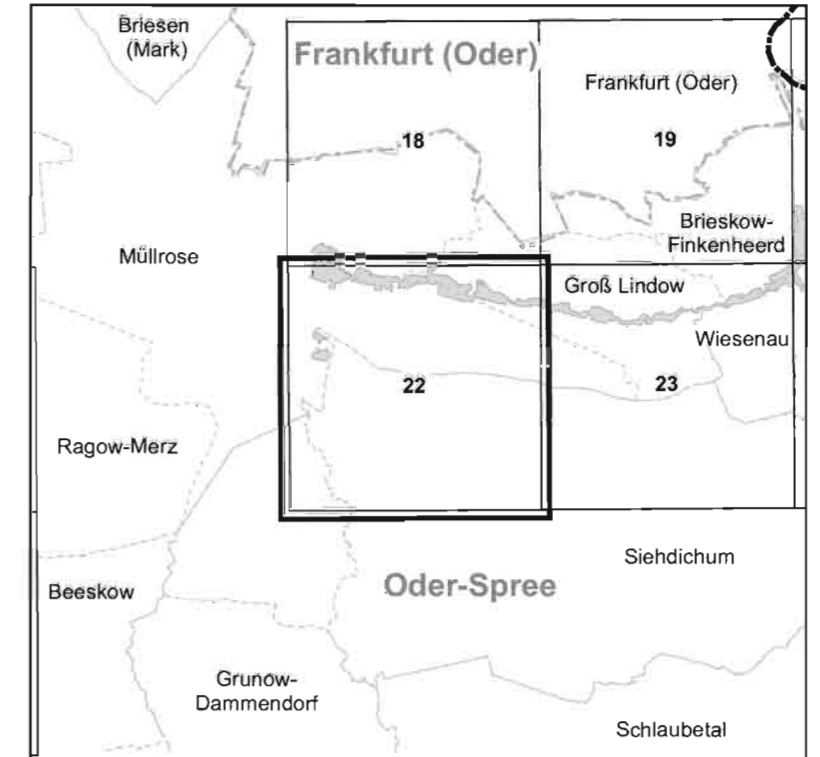


Gebiet von gemeinschaftlicher Bedeutung  
„Unteres Schlaubetal Ergänzung“

Blatt: 3752-SO

Blatt: 22 von 30

Blattübersicht




Topografische Karte zur 20. Erhaltungzielverordnung


Blatt: 22 von 30

Ifd.-Nr. Name des Gebietes  
11 Unteres Schlaubetal Ergänzung

Landkreis: Oder-Spree

Gemeinden: Müllrose, Groß Lindow

 Grenze des Gebietes von gemeinschaftlicher Bedeutung

 Ifd. Nummer des Gebietes von gemeinschaftlicher Bedeutung gemäß Anlage 1 ErhZV

Maßstab 1:10 000

Bezugssystem: ETRS 89  
Kartengrundlage: Topografische Karte 1:10 000 (DTK)  
Nutzung mit Genehmigung der Landesvermessung und Geobasisinformation Brandenburg  
Geobasisdaten: LGB, © GeoBasis-DE/LGB, 2017

Ministerium für Ländliche Entwicklung, Umwelt und Landwirtschaft des Landes Brandenburg  
Im Auftrag

Potsdam, den 05. APR. 2018

*M. Witt*



(Dienstsiegel)