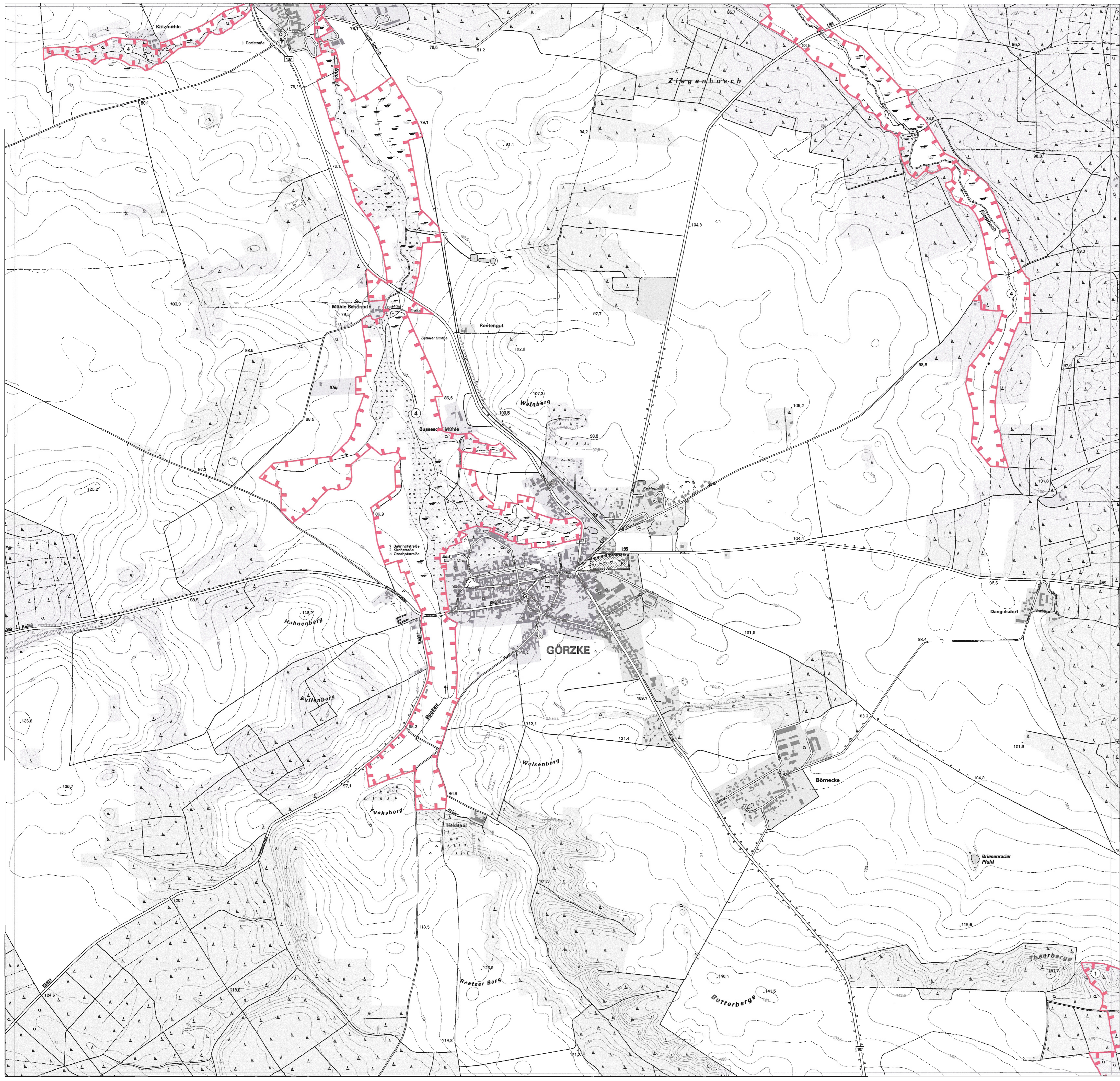
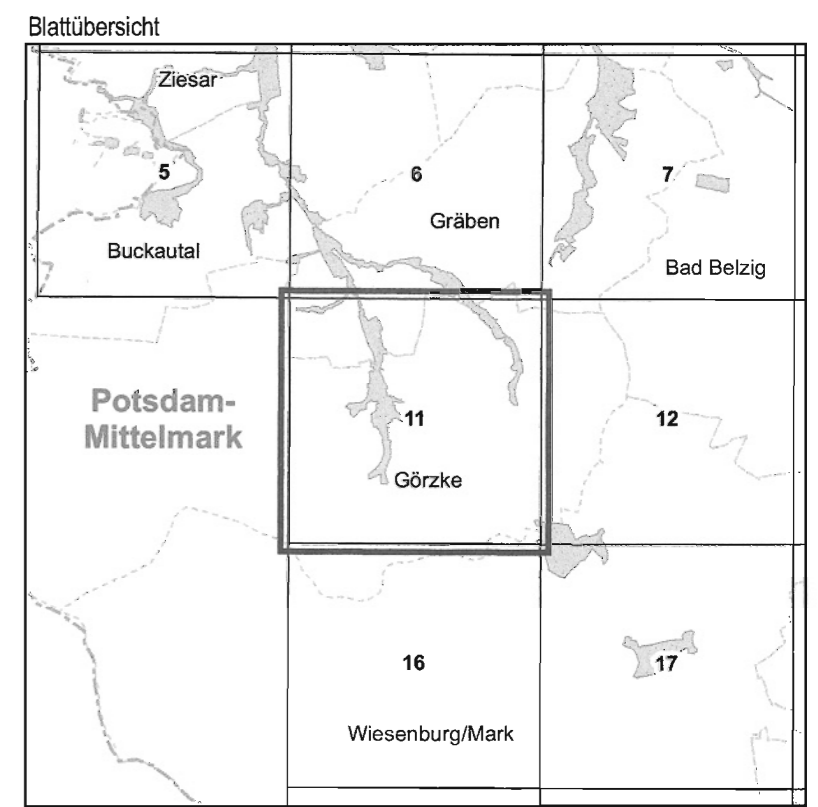


Gebiete von gemeinschaftlicher Bedeutung
 „Arensnest“
 „Buckauoberlauf und Nebenflüsse“

Blatt: 3840-NW
 Blatt: 11 von 32



Topografische Karte zur 21. Erhaltungszielverordnung

Blatt: 11 von 32
 If.-Nr. Name des Gebietes
 1 Arensnest
 4 Buckauoberlauf und Nebenflüsse

Landkreis: Potsdam-Mittelmark
 Gemeinden: Gräben, Görzke, Wiesenburg/Mark

- Grenze des Gebietes von gemeinschaftlicher Bedeutung
- Ifd. Nummer des Gebietes von gemeinschaftlicher Bedeutung gemäß Anlage 1 ErhZV

Maßstab 1:10 000
 Bezugssystem: ETRS 89
 Kartengrundlage: Topografische Karte 1:10 000 (DTK)
 Nutzung mit Genehmigung der Landesvermessung und Geobasisinformation Brandenburg
 Geobasisdaten: LfGB, © GeoBasis-DE/LfGB, 2017

Ministerium für Ländliche Entwicklung, Umwelt und Landwirtschaft des Landes Brandenburg
 Im Auftrag

Potsdam, den 27. APR. 2018

S. Maute



(Dienstsiegel)