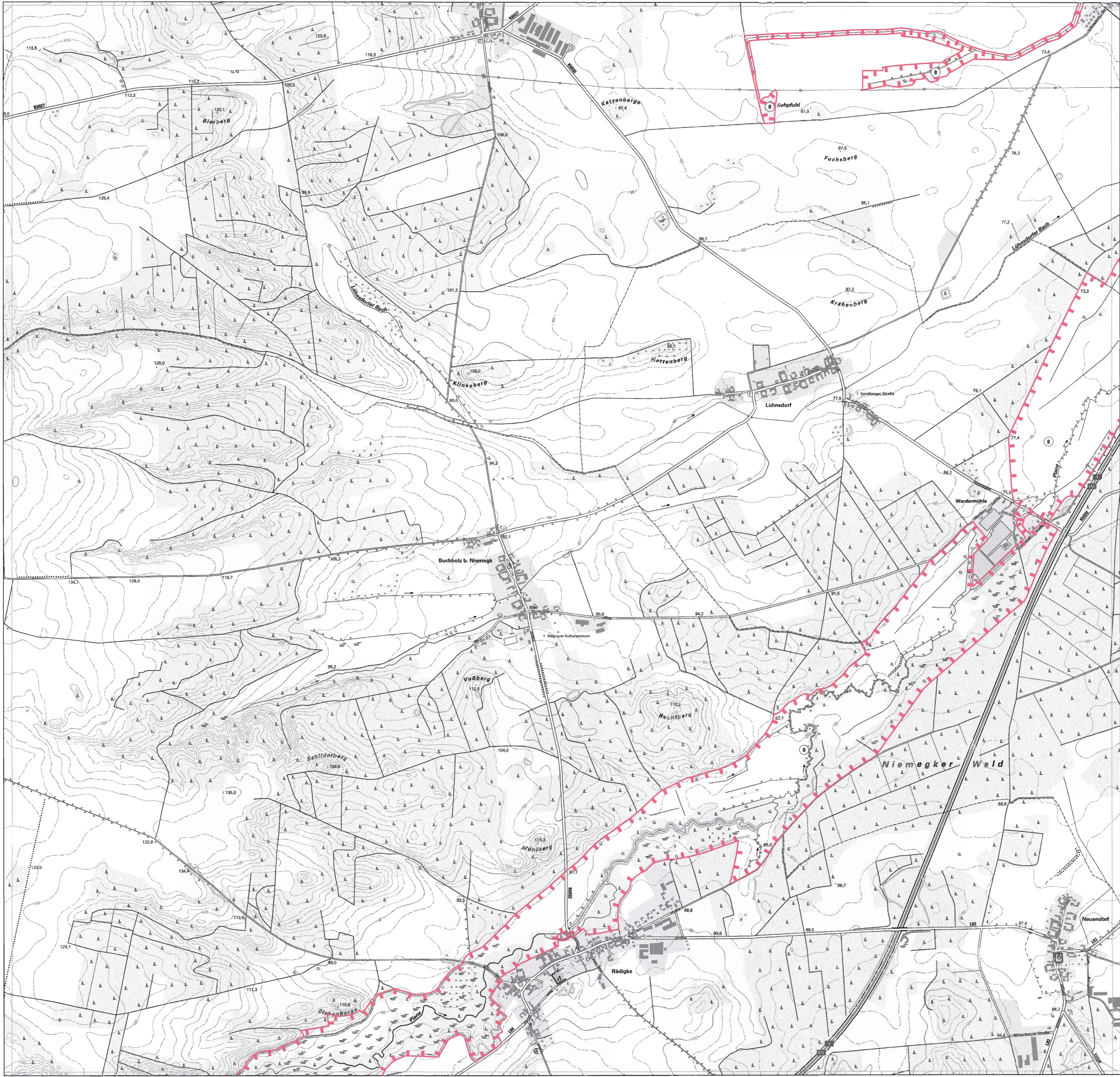
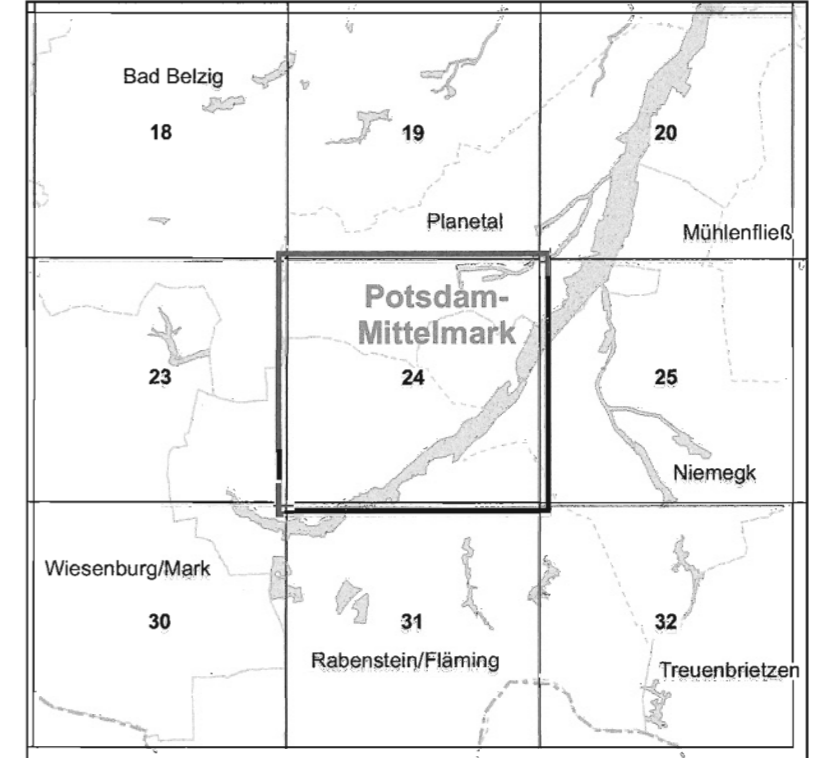


Gebiet von gemeinschaftlicher Bedeutung  
„Plane Oberlauf“

Blatt: 3941-NO

Blatt: 24 von 32

Blattübersicht




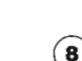
Topografische Karte zur 21. Erhaltungszielverordnung

Blatt: 24 von 32

If.-Nr. Name des Gebietes  
8 Plane Oberlauf

Landkreis: Potsdam-Mittelmark  
Gemeinden: Planetal, Niemeck, Rabenstein/Fläming

 Grenze des Gebietes von gemeinschaftlicher Bedeutung

 Ifd. Nummer des Gebietes von gemeinschaftlicher Bedeutung gemäß Anlage 1 ErnZV

Maßstab 1:10 000

Bezugssystem: ETRS 89  
Kartengrundlage: Topografische Karte 1:10 000 (DTK)  
Nutzung mit Genehmigung der Landesvermessung und Geobasisinformation Brandenburg  
Geobasisdaten: LGB, © GeoBasis-DE/LGB, 2017

Ministerium für Ländliche Entwicklung, Umwelt und Landwirtschaft des Landes Brandenburg  
Im Auftrag

Potsdam, den 27. APR. 2018

S. J. Pöschke



(Dienststempel)