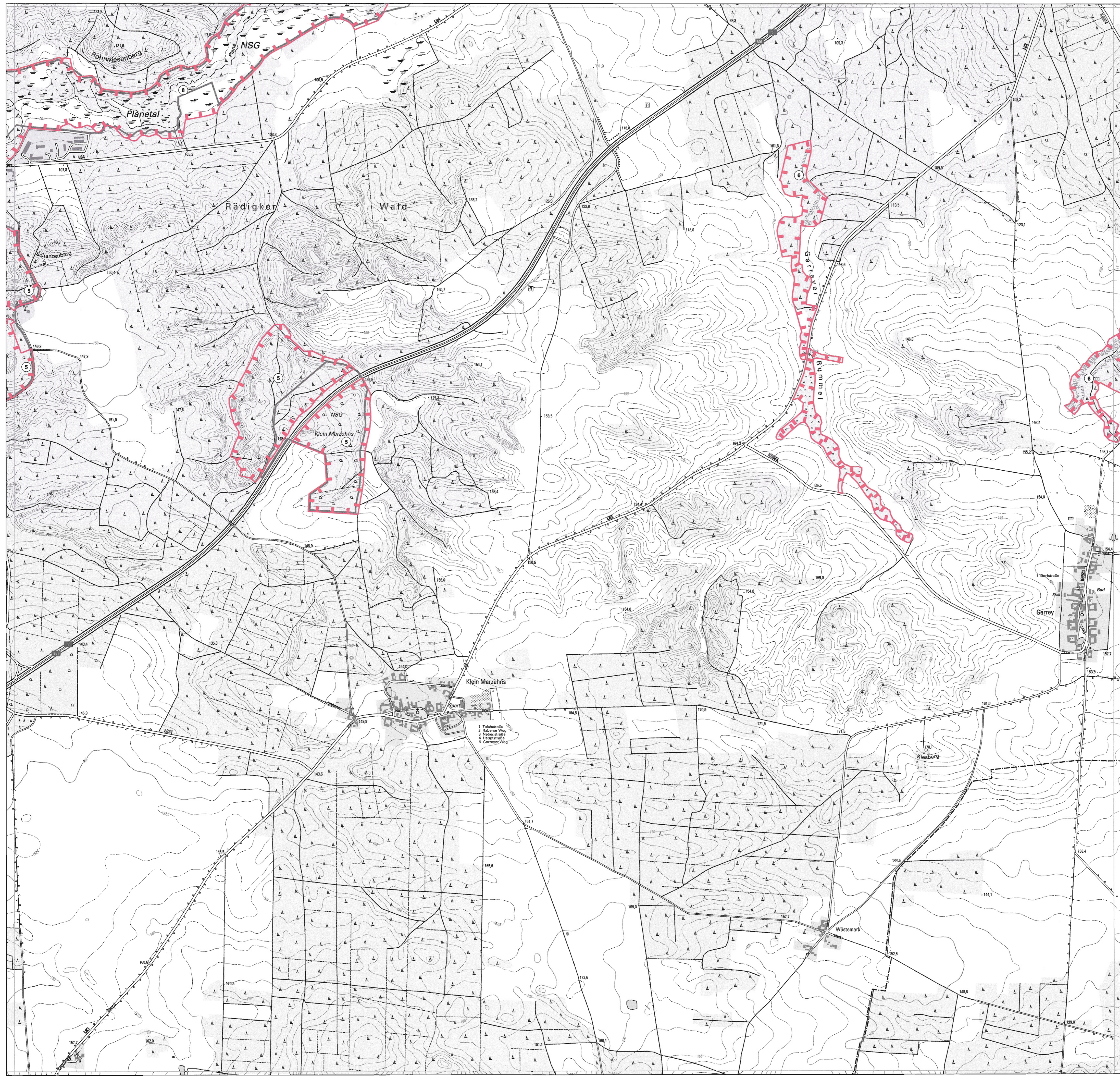
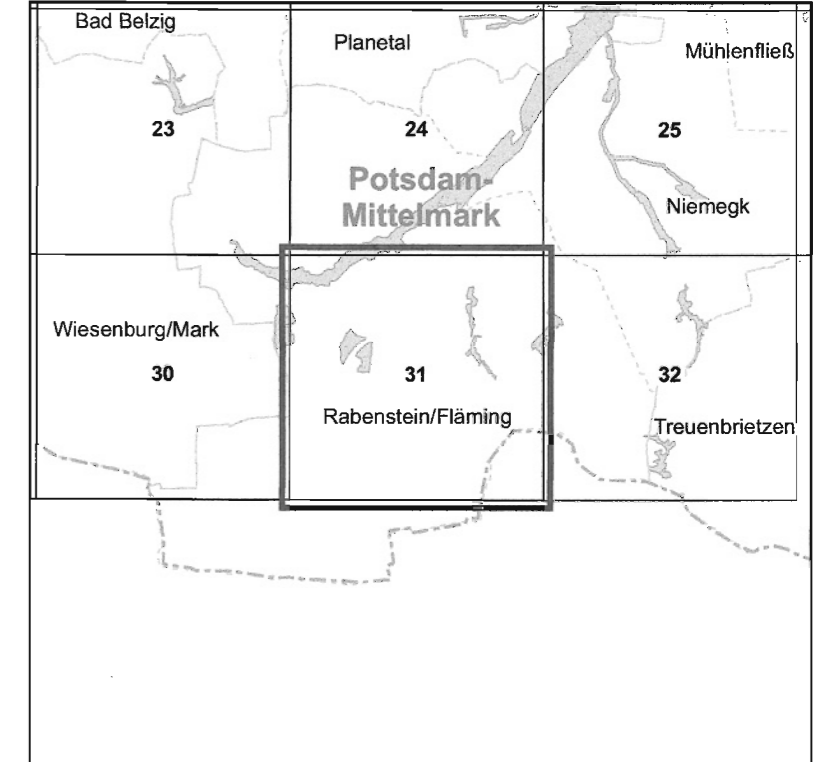


Gebiete von gemeinschaftlicher Bedeutung  
 „Flämingbuchen“  
 „Flämingrummlen und Trockenkuppen“  
 „Plane Oberlauf“

Blatt: 3941-SO

Blatt: 31 von 32

Blattübersicht



Topografische Karte zur 21. Erhaltungszielverordnung

Blatt: 31 von 32

- 5 Flämingbuchen
- 6 Flämingrummlen und Trockenkuppen
- 8 Plane Oberlauf

Landkreis: Potsdam-Mittelmark  
 Gemeinde: Rabenstein/Fläming

Grenze des Gebietes von gemeinschaftlicher Bedeutung

lfd. Nummer des Gebietes von gemeinschaftlicher Bedeutung gemäß Anlage 1 ErhZV

Maßstab 1:10 000  
 Bezugsystem: ETRS 89  
 Kartogrundlage: Topografische Karte 1:10 000 (DTX)  
 Nutzung mit Genehmigung der Landesvermessung und Geobasisinformation Brandenburg  
 Geobasisdaten: LGB, © Geobasis-DE/LGB, 2017

Ministerium für Ländliche Entwicklung, Umwelt und Landwirtschaft des Landes Brandenburg  
 im Auftrag  
 Potsdam, den **27. APR. 2018**



(Dienstsiegel)