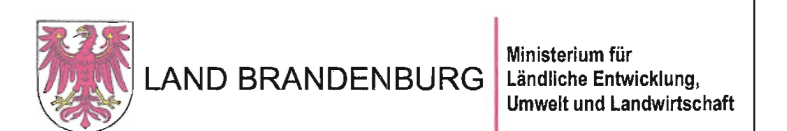
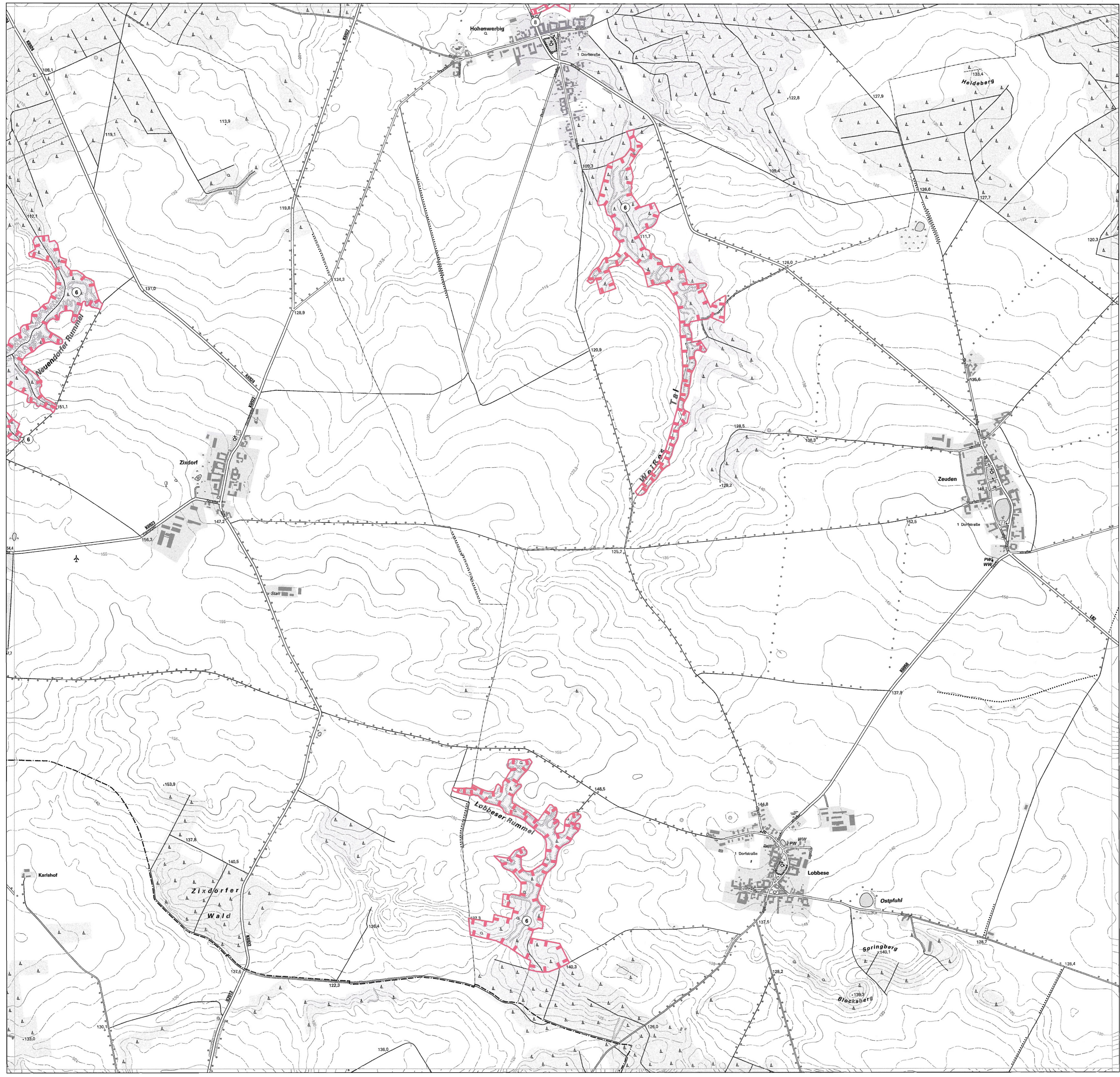
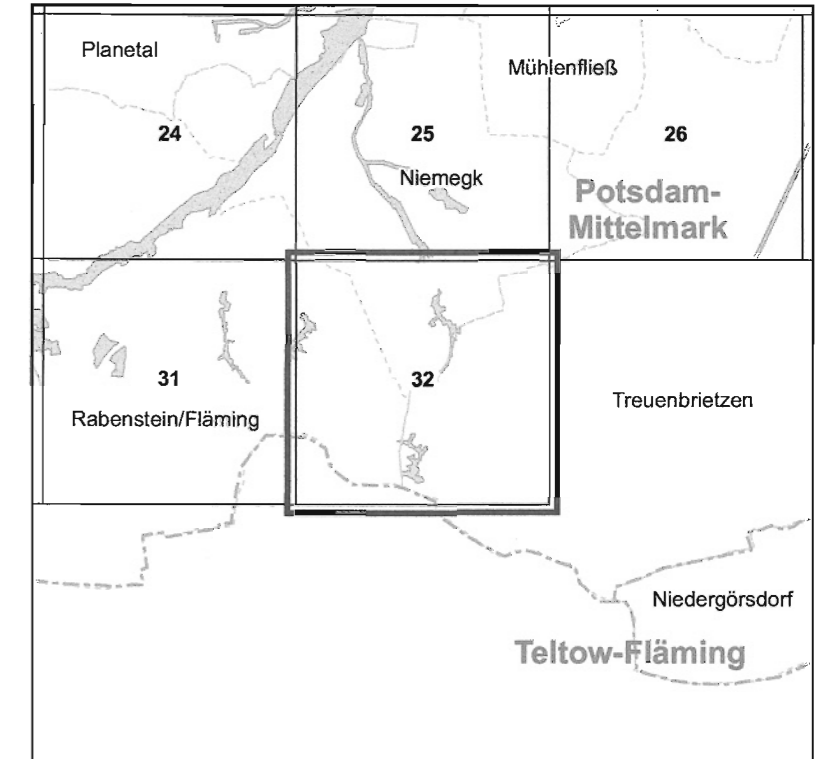


Gebiete von gemeinschaftlicher Bedeutung
 „Flämingrummeln und Trockenkuppen“
 „Plane Oberlauf“

Blatt: 3942-SW

Blatt: 32 von 32

Blattübersicht




LAND BRANDENBURG
 Ministerium für
 Ländliche Entwicklung,
 Umwelt und Landwirtschaft


Topografische Karte zur 21. Erhaltungszielverordnung

Blatt: 32 von 32

If.-Nr. Name des Gebietes
 6 Flämingrummeln und Trockenkuppen
 8 Plane Oberlauf

Landkreis: Potsdam-Mittelmark
 Gemeinden: Rabenstein/Fläming,
 Niemegk, Treuenbrietzen

 Grenze des Gebietes
 von gemeinschaftlicher Bedeutung

 Ifd. Nummer des Gebietes von
 gemeinschaftlicher Bedeutung
 gemäß Anlage 1 ErhZV

Maßstab 1:10 000
 Bezugsystem: ETRS 89
 Kartengrundlage: Topografische Karte 1:10 000 (DTK)
 Nutzung mit Genehmigung der Landesvermessung und
 Geobasisinformation Brandenburg
 Geobasisdaten: LGB, © GeoBasis-DE/LGB, 2017

Ministerium für
 Ländliche Entwicklung,
 Umwelt und Landwirtschaft
 des Landes Brandenburg
 Im Auftrag

Potsdam, den **27. APR. 2018**

S. Mantz



(Dienstsiegel)