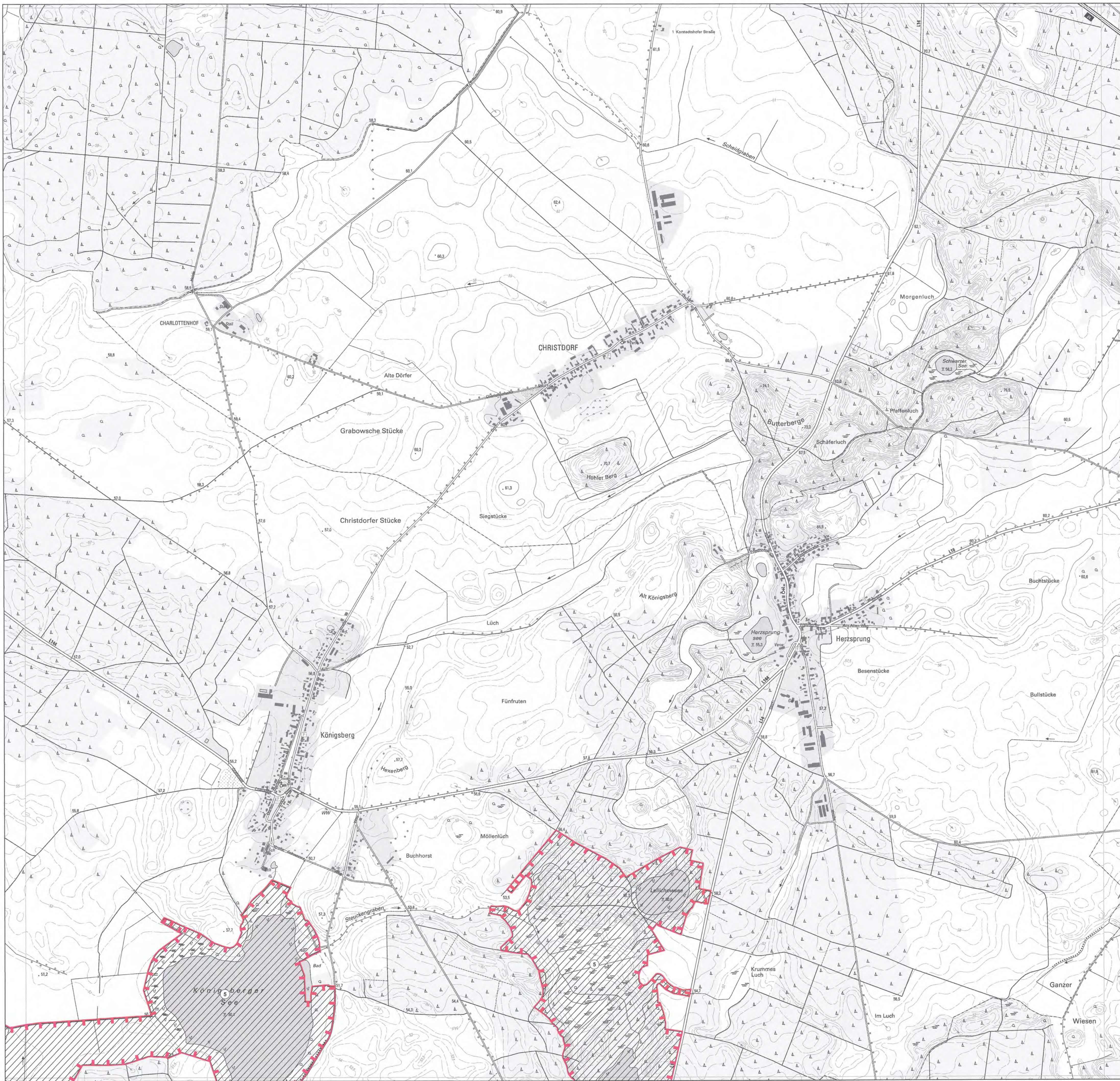
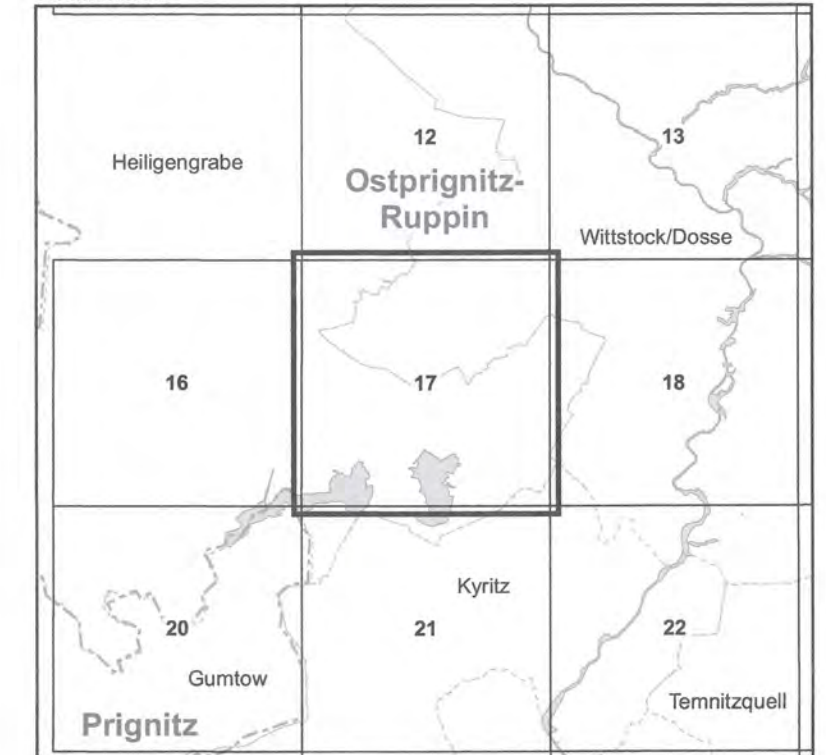


Gebiet von gemeinschaftlicher Bedeutung
„Königsberger See, Kattenstiegsee“

Blatt: 2940-NO

Blatt: 17 von 51

Blattübersicht



Topografische Karte zur 22. Erhaltungszielverordnung

Blatt: 17 von 51

Ifd.-Nr. Name des Gebietes
5 Königsberger See, Kattenstiegsee

Landkreis: Ostprignitz-Ruppin

Gemeinde: Heiligengrabe

Grenze des Gebietes von gemeinschaftlicher Bedeutung

NSG gemäß § 2 Absatz 2

Ifd. Nummer des Gebietes von gemeinschaftlicher Bedeutung gemäß Anlage 1 ErhZV

Maßstab 1:10 000

Bezugssystem: ETRS 89
Kartengrundlage: Topografische Karte 1:10 000 (DTK)
Nutzung mit Genehmigung der Landesvermessung und Geobasisinformation Brandenburg
Geobasisdaten: LGB, © GeoBasis-DE/LGB, 2018

Ministerium für Ländliche Entwicklung, Umwelt und Landwirtschaft
des Landes Brandenburg
Im Auftrag

Potsdam, den **18. JUNI 2018**

Mante



(Dienstsigel)