

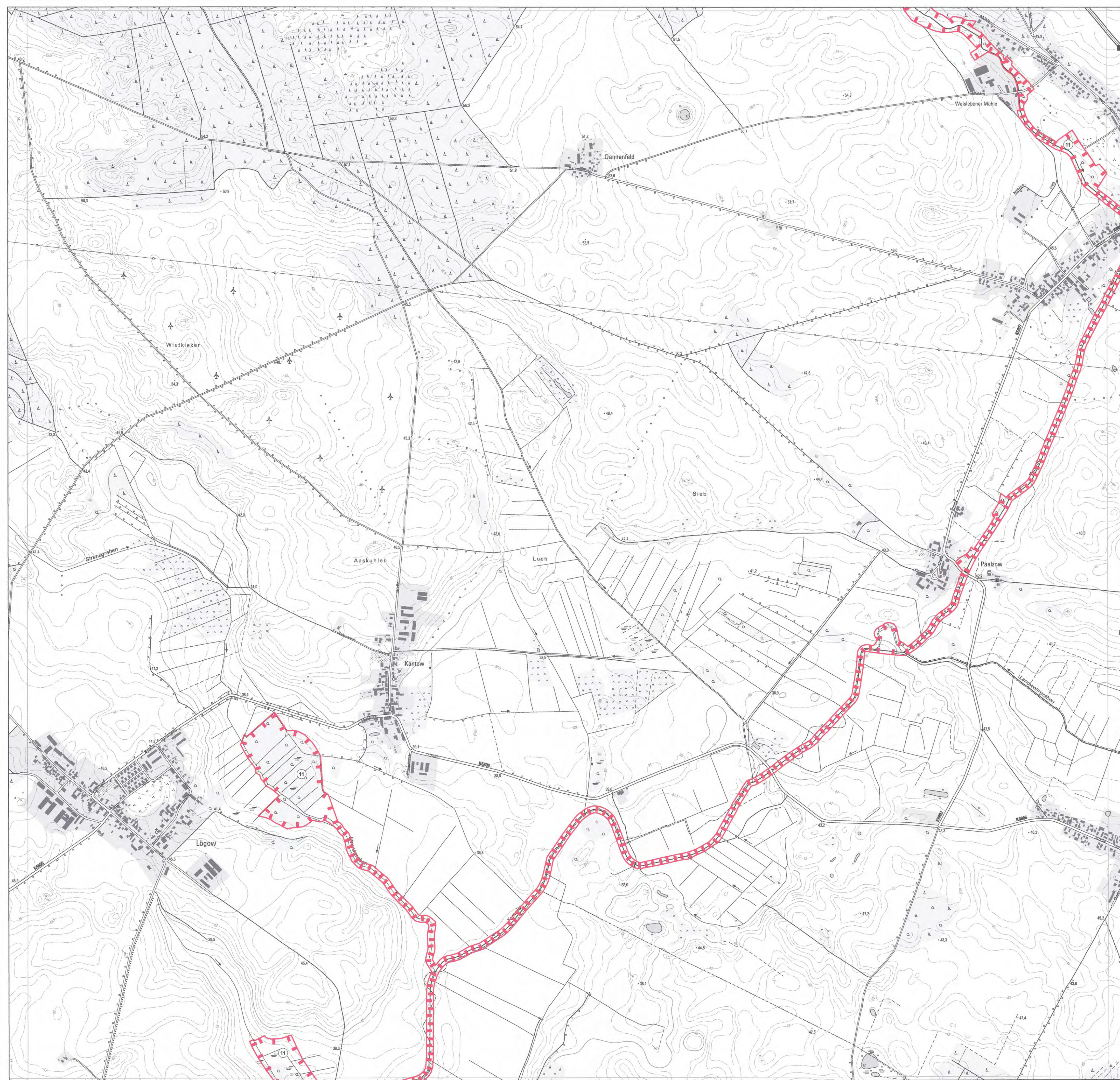
Gebiet von gemeinschaftlicher Bedeutung  
„Oberes Temnitztal Ergänzung“

Blatt: 3041-SO

Blatt: 29 von 51

Blattübersicht

25	Temnitzquell 26	Storbeck-Frankendorf
28	Walsleben 29 <b>Ostprignitz-Ruppin</b>	Märkisch Linden 30
Wusterhausen/Dosse	Temnitztal 35	Dabergotz Neuruppin Fehrbellin




Topografische Karte zur 22. Erhaltungszielverordnung


Blatt: 29 von 51

lfd.-Nr. Name des Gebietes  
11 Oberes Temnitztal Ergänzung

Landkreis: Ostprignitz-Ruppin

Gemeinden: Wusterhausen/Dosse, Walsleben,  
Märkisch Linden, Temnitztal

 Grenze des Gebietes  
von gemeinschaftlicher Bedeutung

 lfd. Nummer des Gebietes von  
gemeinschaftlicher Bedeutung  
gemäß Anlage 1 ErhZV

Maßstab 1:10 000

Bezugssystem: ETRS 89  
Kartengrundlage: Topografische Karte 1:10 000 (DTK)  
Nutzung mit Genehmigung der Landesvermessung und  
Geobasisinformation Brandenburg  
Geobasisdaten: LGB, © GeoBasis-DE/LGB, 2018

Ministerium für  
Ländliche Entwicklung,  
Umwelt und Landwirtschaft  
des Landes Brandenburg  
Im Auftrag

Potsdam, den 18. JUNI 2018



(Dienstsiegel)