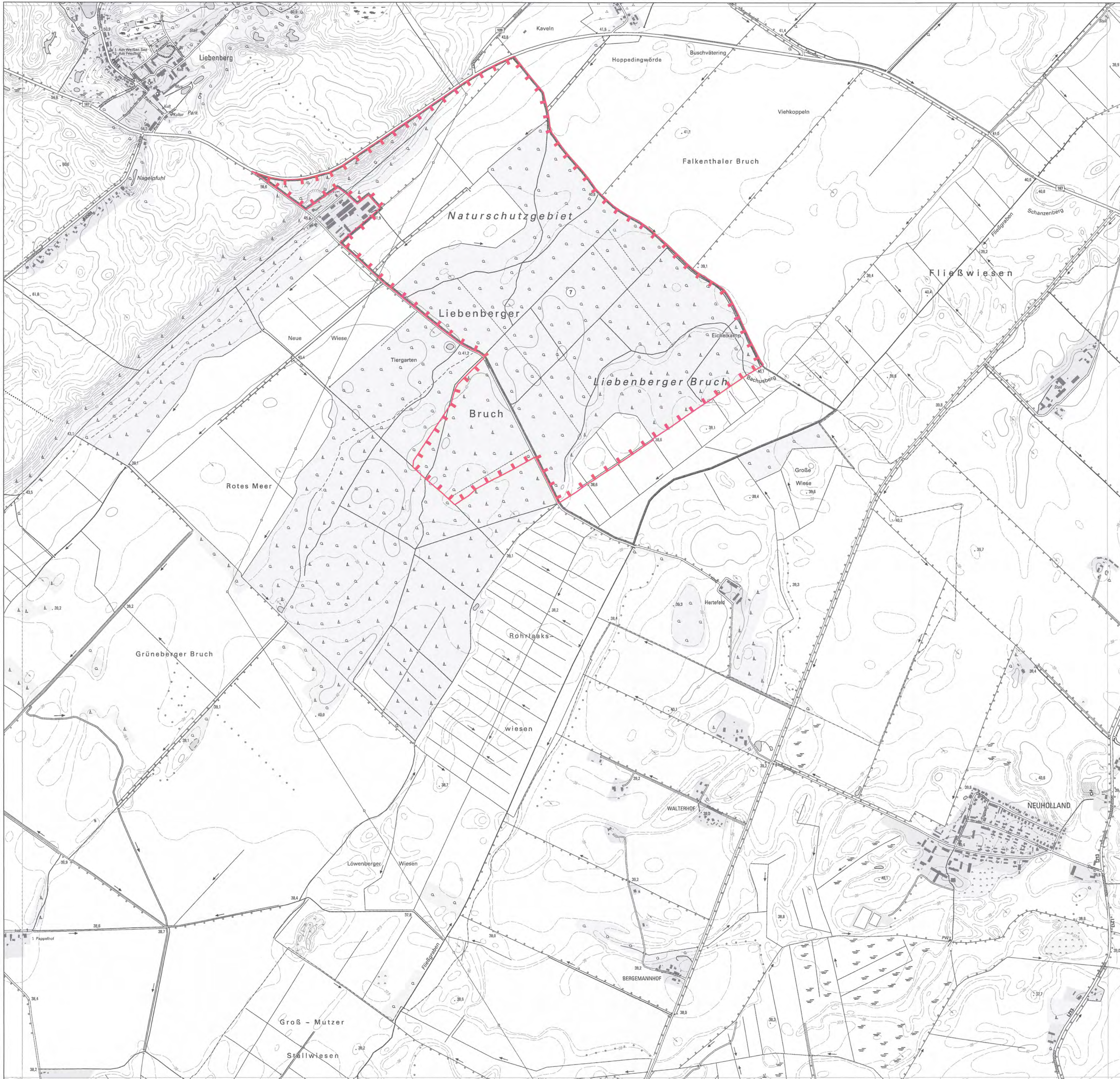
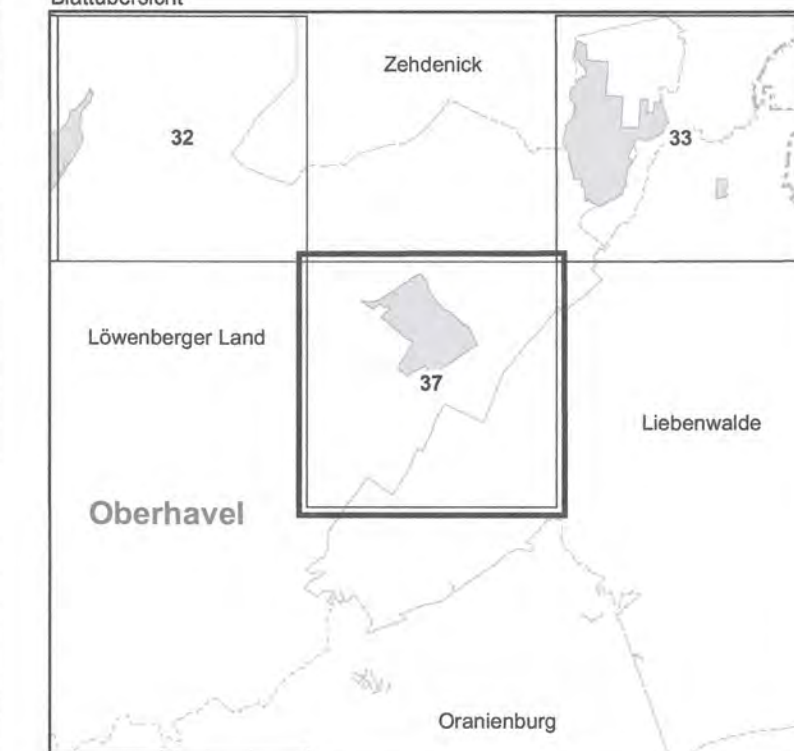


Gebiet von gemeinschaftlicher Bedeutung  
„Liebenberger Bruch“

Blatt: 3145-NO

Blatt: 37 von 51

Blattübersicht




Topografische Karte zur 22. Erhaltungszielverordnung

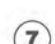
Blatt: 37 von 51

lfd.-Nr. Name des Gebietes  
7 Liebenberger Bruch

Landkreis: Oberhavel

Gemeinde: Löwenberger Land

 Grenze des Gebietes von gemeinschaftlicher Bedeutung

 lfd. Nummer des Gebietes von gemeinschaftlicher Bedeutung gemäß Anlage 1 ErhZV

Maßstab 1:10 000

Bezugssystem: ETRS 89  
Kartengrundlage: Topografische Karte 1:10 000 (DTK)  
Nutzung mit Genehmigung der Landesvermessung und Geobasisinformation Brandenburg  
Geobasisdaten: LGB, © GeoBasis-DE/LGB, 2018

Ministerium für Ländliche Entwicklung, Umwelt und Landwirtschaft  
des Landes Brandenburg  
Im Auftrag

Potsdam, den 18. JUNI 2018

*Daute*



(Dienstsiegel)