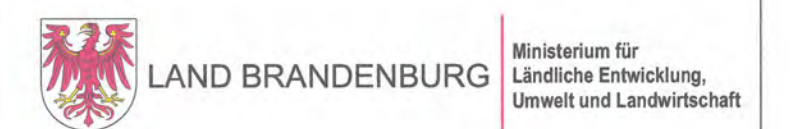
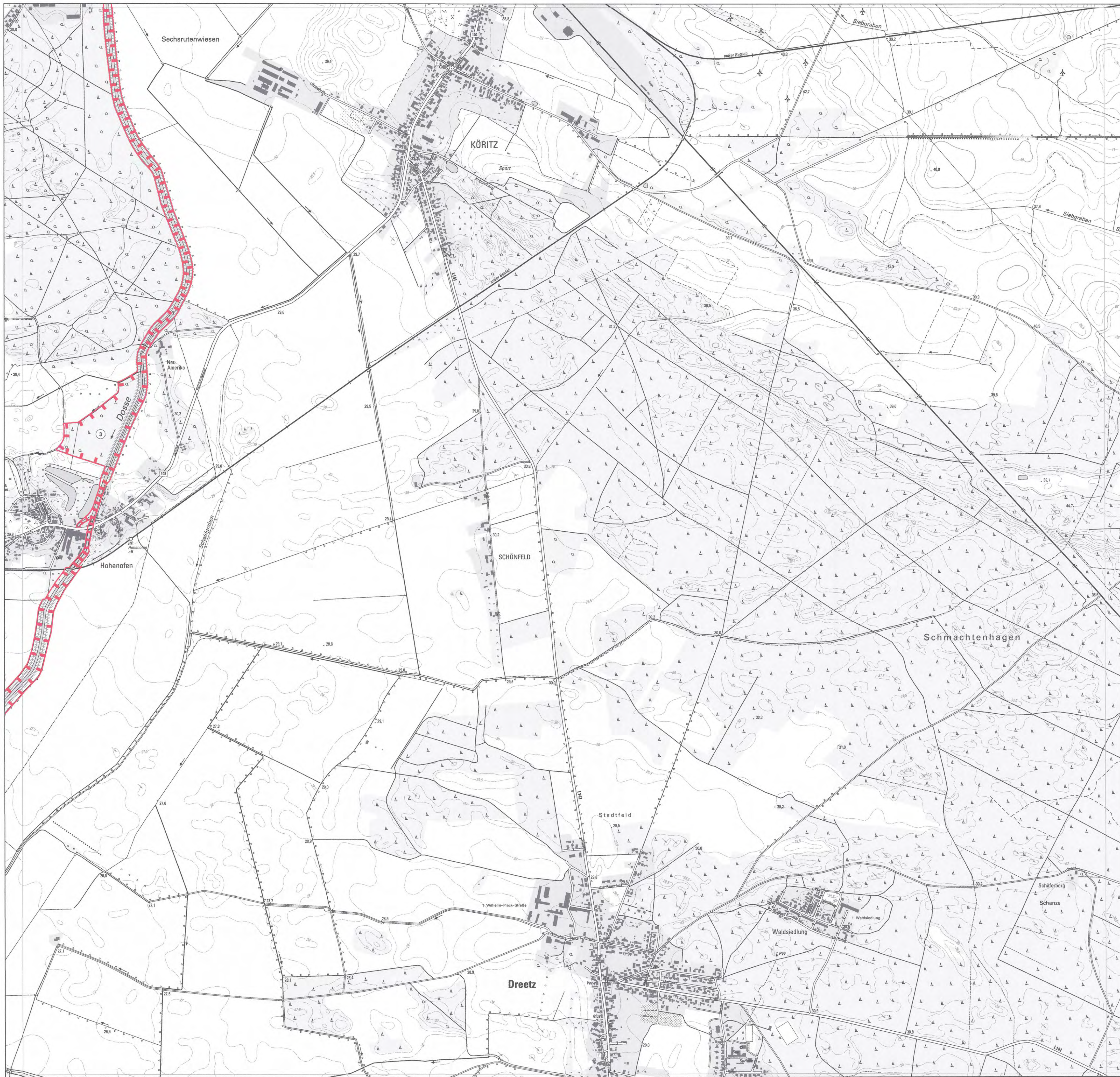
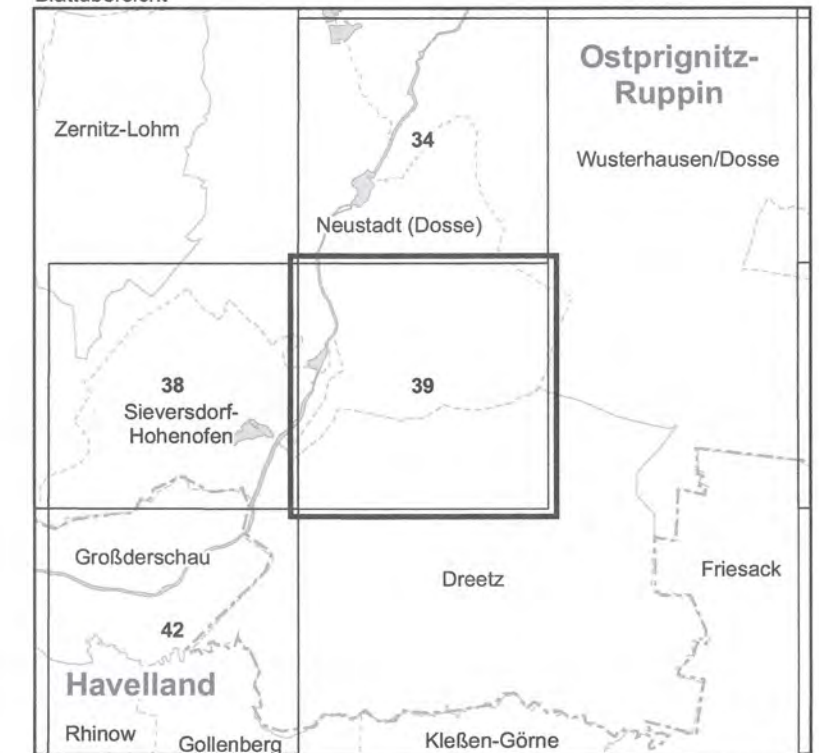


Gebiet von gemeinschaftlicher Bedeutung
„Dosse“

Blatt: 3140-SO

Blatt: 39 von 51

Blattübersicht




Topografische Karte zur 22. Erhaltungszielverordnung

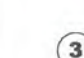
Blatt: 39 von 51

Ifd.-Nr. Name des Gebietes
3 Dosse

Landkreis: Ostprignitz-Ruppin

Gemeinden: Neustadt (Dosse), Sieversdorf-Hohenofen

 Grenze des Gebietes von gemeinschaftlicher Bedeutung

 Ifd. Nummer des Gebietes von gemeinschaftlicher Bedeutung gemäß Anlage 1 ErhZV

Maßstab 1:10 000

Bezugssystem: ETRS 89
Kartengrundlage: Topografische Karte 1:10 000 (DTK)
Nutzung mit Genehmigung der Landesvermessung und Geobasisinformation Brandenburg
Geobasisdaten: LGB, © GeoBasis-DE/LGB, 2018

Ministerium für Ländliche Entwicklung, Umwelt und Landwirtschaft
des Landes Brandenburg
Im Auftrag

Potsdam, den **16. JUNI 2018**



Ortlich

(Dienstsiegel)