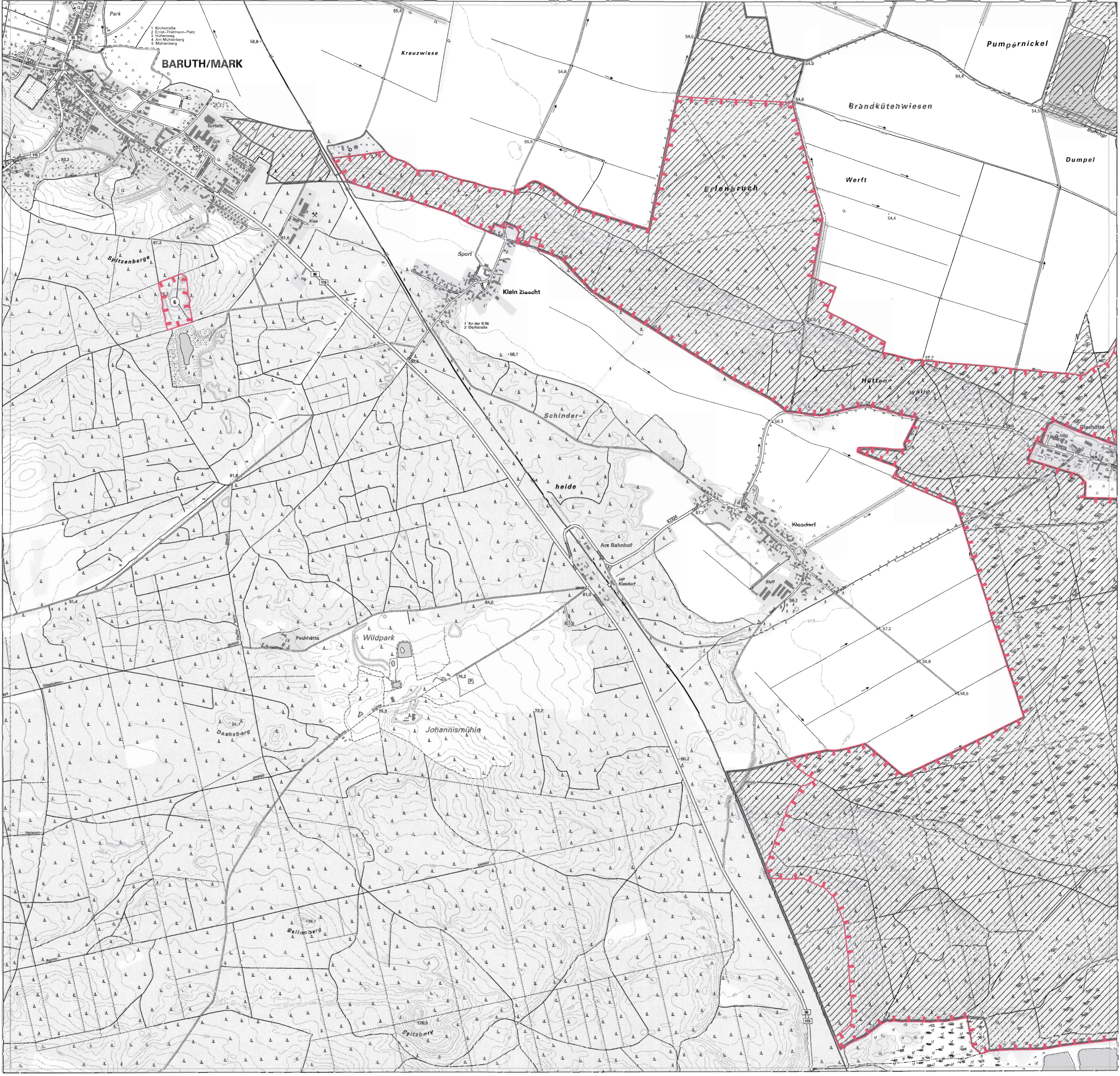
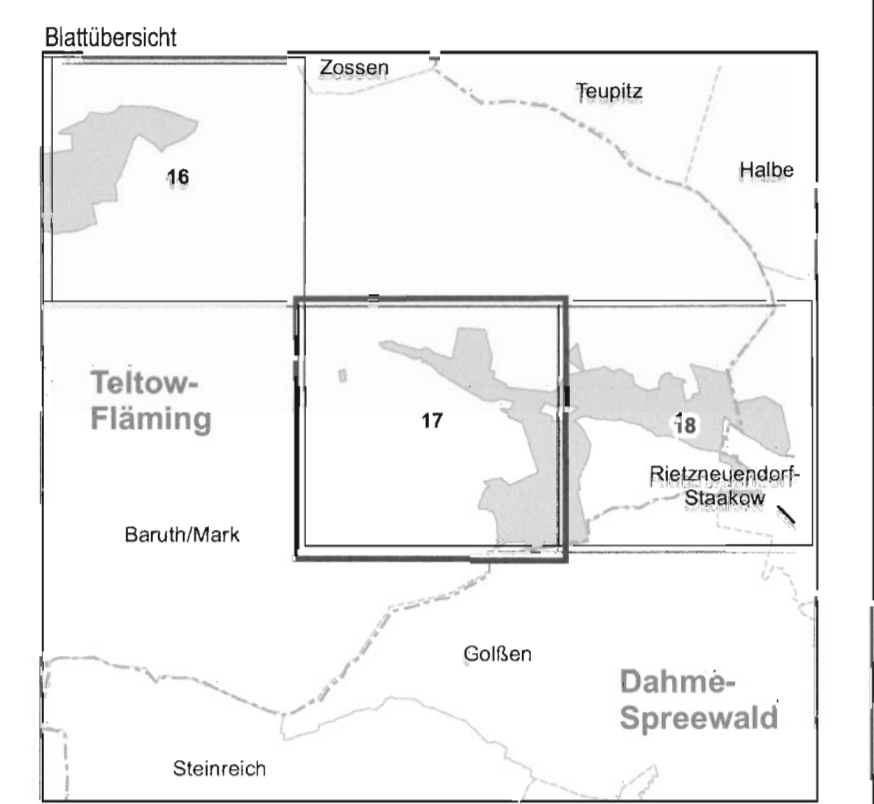


Gebiete von gemeinschaftlicher Bedeutung  
 „Glashütte/Mochheide“  
 „Kiesgrube Spitzenberge“

Blatt: 3947-SW  
 Blatt: 17 von 20



**Topografische Karte zur 2. Erhaltungzielverordnung**  
 Blatt: 17 von 20

lfd.-Nr.	Name des Gebietes
3	Glashütte/Mochheide
6	Kiesgrube Spitzenberge

Landkreis: Teltow-Fläming  
 Gemeinde: Baruth/Mark

- Grenze des Gebietes von gemeinschaftlicher Bedeutung
- NSG gemäß § 2 Absatz 2
- lfd. Nummer des Gebietes von gemeinschaftlicher Bedeutung gemäß Anlage 1 ErhZV

Maßstab 1:10 000  
 Bezugsystem: ETRS 89  
 Kartengrundlage: Topografische Karte 1:10 000 (DTK)  
 Nutzung mit Genehmigung der Landesvermessung und Geobasisinformation Brandenburg  
 Geobasisdaten: LGB, © Geobasis-DE/LGB, 2018

Ministerium für Ländliche Entwicklung, Umwelt und Landwirtschaft des Landes Brandenburg  
 Potsdam, den **18. JUNI 2019**  
 Im Auftrag

