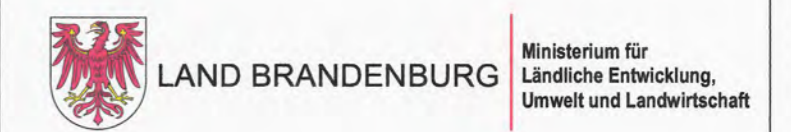
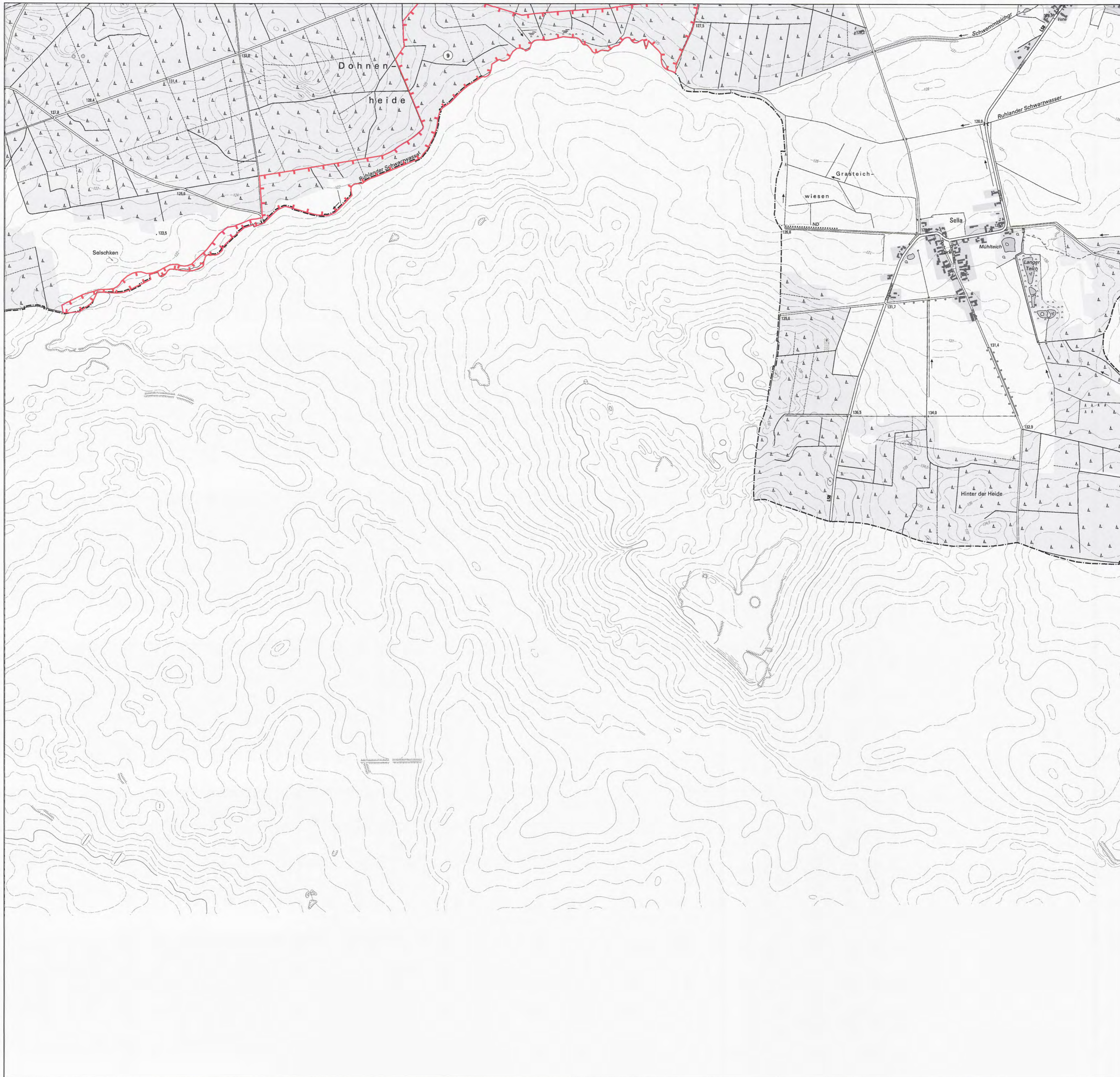
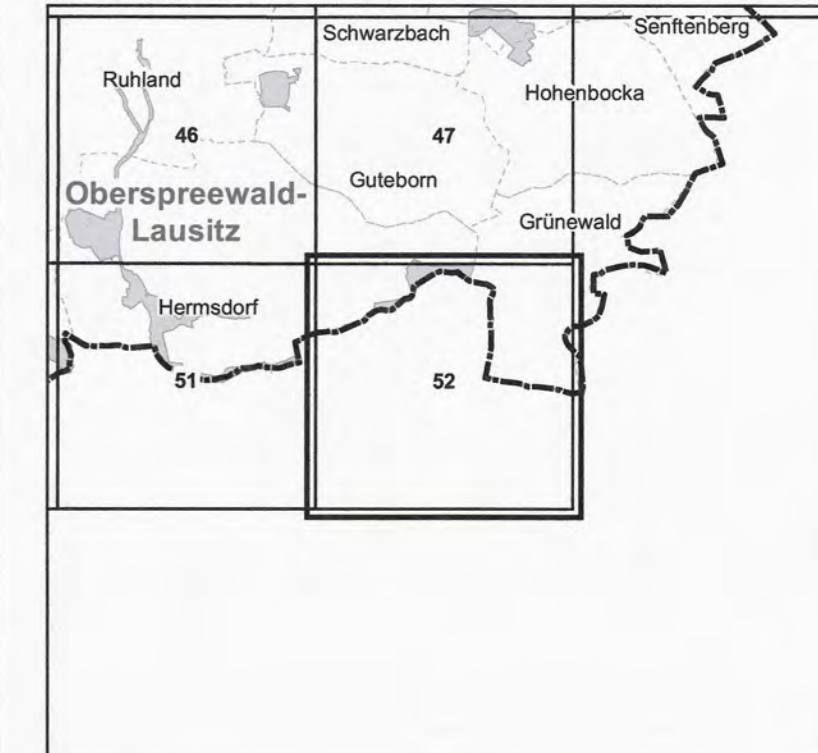


Gebiet von gemeinschaftlicher Bedeutung
„Schwarzwasserniederung“

Blatt: 4649-NO

Blatt: 52 von 52

Blattübersicht





Ministerium für
Ländliche Entwicklung,
Umwelt und Landwirtschaft

Topografische Karte zur 25. Erhaltungszielverordnung

Blatt: 52 von 52

lfd.-Nr. Name des Gebietes
9 Schwarzwasserniederung

Landkreis: Oberspreewald-Lausitz
Gemeinde: Hermsdorf

-  Grenze des Gebietes von gemeinschaftlicher Bedeutung
-  lfd. Nummer des Gebietes von gemeinschaftlicher Bedeutung gemäß Anlage 1 ErhZV

Maßstab 1:10 000

Bezugssystem: ETRS 89
Kartengrundlage: Topografische Karte 1:10 000 (DTK)
Nutzung mit Genehmigung der Landesvermessung und
Geobasisinformation Brandenburg
Geobasisdaten: LGB, © GeoBasis-DE/LGB, 2018

Ministerium für Ländliche Entwicklung,
Umwelt und Landwirtschaft
des Landes Brandenburg
Im Auftrag

Potsdam, den **17. AUG. 2018**



B. Walde

(Dienstsiegel)