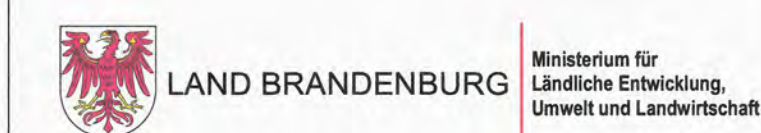
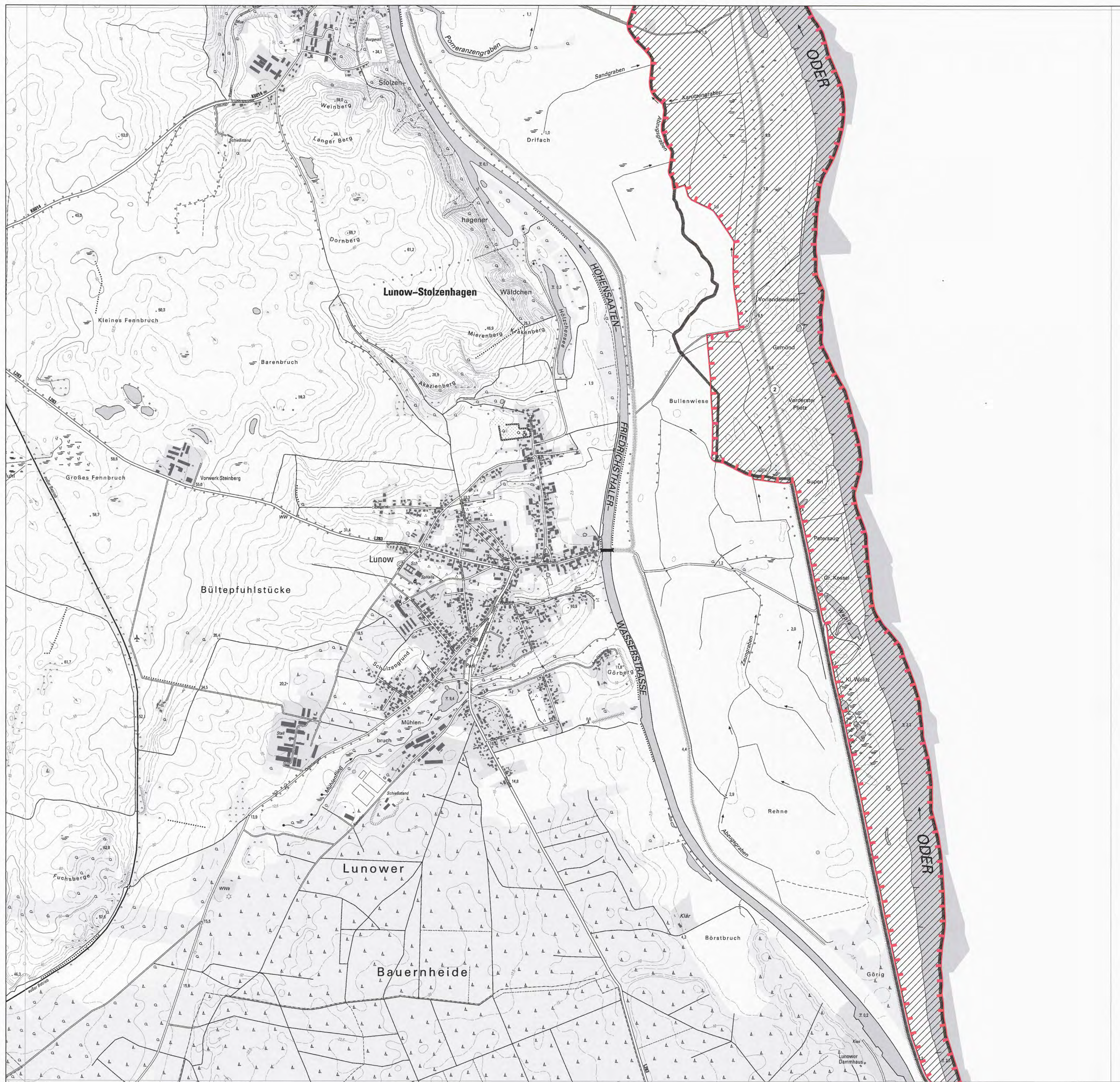
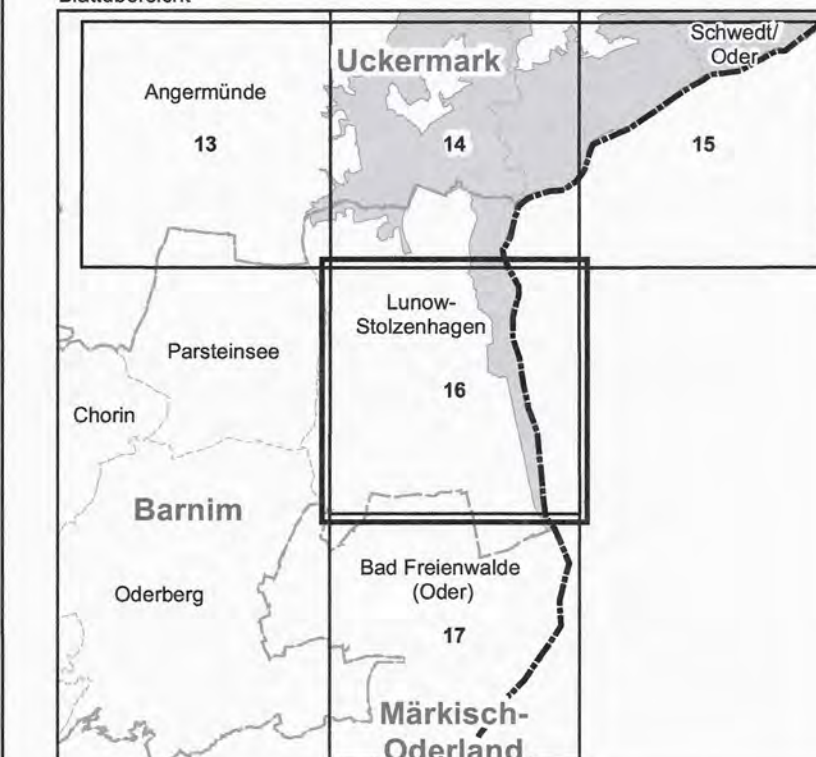


Gebiet von gemeinschaftlicher Bedeutung
„Unteres Odertal“

Blatt: 3050-SO

Blatt: 16 von 17

Blattübersicht


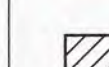
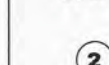


Topografische Karte zur 26. Erhaltungszielverordnung

Blatt: 16 von 17

lfd.-Nr. Name des Gebietes
2 Unteres Odertal

Landkreis: Barnim
Gemeinde: Lunow-Stolzenhagen

-  Grenze des Gebietes von gemeinschaftlicher Bedeutung
-  Nationalpark Unteres Odertal
-  lfd. Nummer des Gebietes von gemeinschaftlicher Bedeutung gemäß Anlage 1 ErhZV

Maßstab 1:10 000

Bezugssystem: ETRS 89
Kartengrundlage: Topografische Karte 1:10 000 (DTK)
Nutzung mit Genehmigung der Landesvermessung und Geobasisinformation Brandenburg
Geobasisdaten: LGB, © GeoBasis-DE/LGB, 2018

Ministerium für Ländliche Entwicklung, Umwelt und Landwirtschaft des Landes Brandenburg
Im Auftrag
Potsdam, den **28. AUG. 2018**

O. Pantz



(Dienstsiegel)