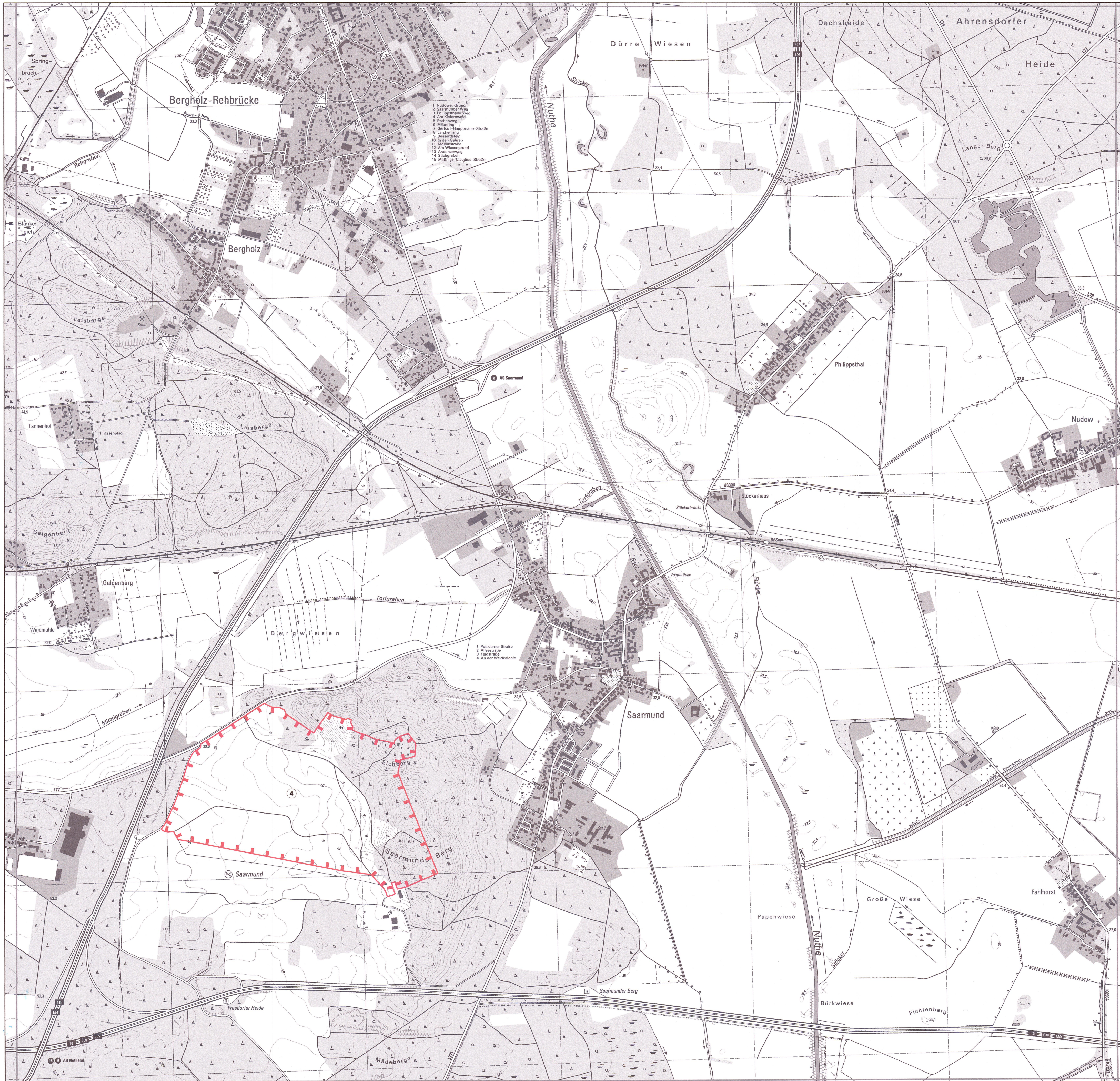
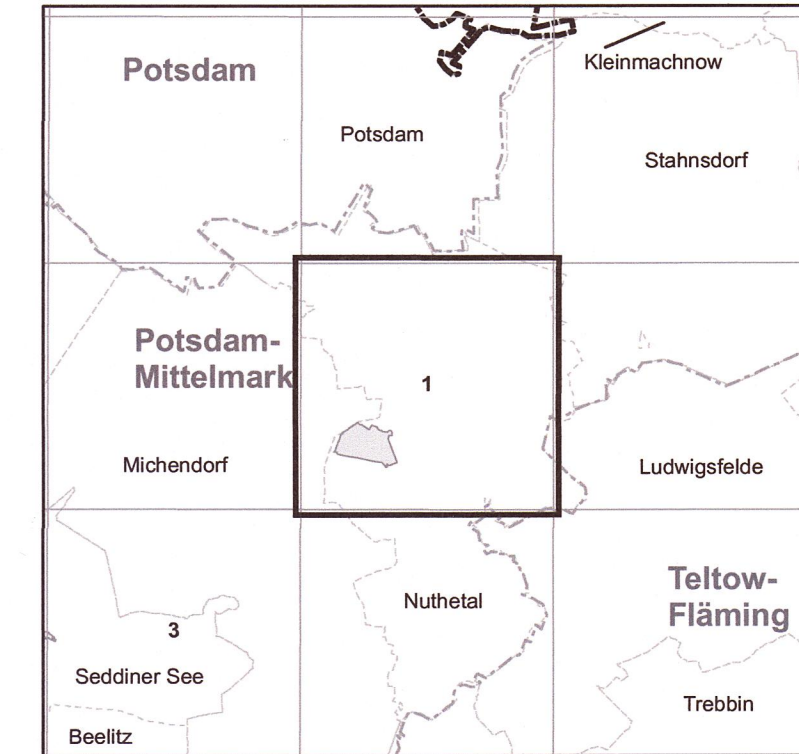


Blattübersicht



Topografische Karte zur Dritten Verordnung zur Festsetzung von Erhaltungszielen und Gebietsabgrenzungen für Gebiete von gemeinschaftlicher Bedeutung

Blatt: 1 von 20

4 Saarmunder Berg

Landkreis: Potsdam-Mittelmark

Gemeinde: Nuthetal

Grenze des Gebietes von gemeinschaftlicher Bedeutung

lfd. Nummer des Gebietes von gemeinschaftlicher Bedeutung gemäß Anlage 1 ErhZV

Maßstab 1:10 000

Bezugssystem: ETRS 89
Kartengrundlage: Topografische Karte 1:10 000 (DTK)
Nutzung mit Genehmigung der Landesvermessung und Geobasisinformation Brandenburg
Geobasisdaten: LGB, © GeoBasis-DE/LGB, 2016

Ministerium für Ländliche Entwicklung, Umwelt und Landwirtschaft des Landes Brandenburg
Im Auftrag
Potsdam, den **07. Sep. 2016**

[Signature]



(Dienstesiegel)