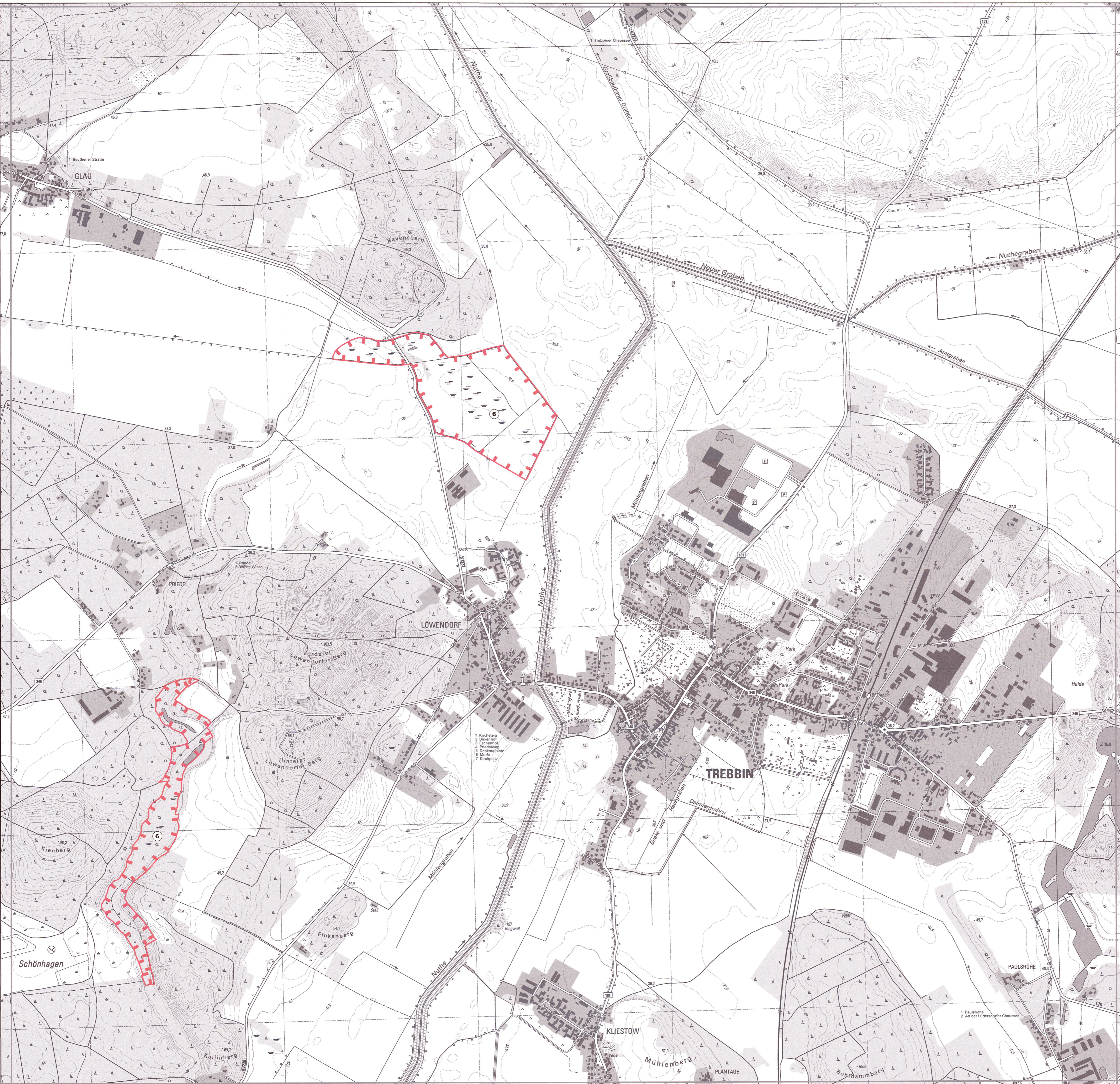
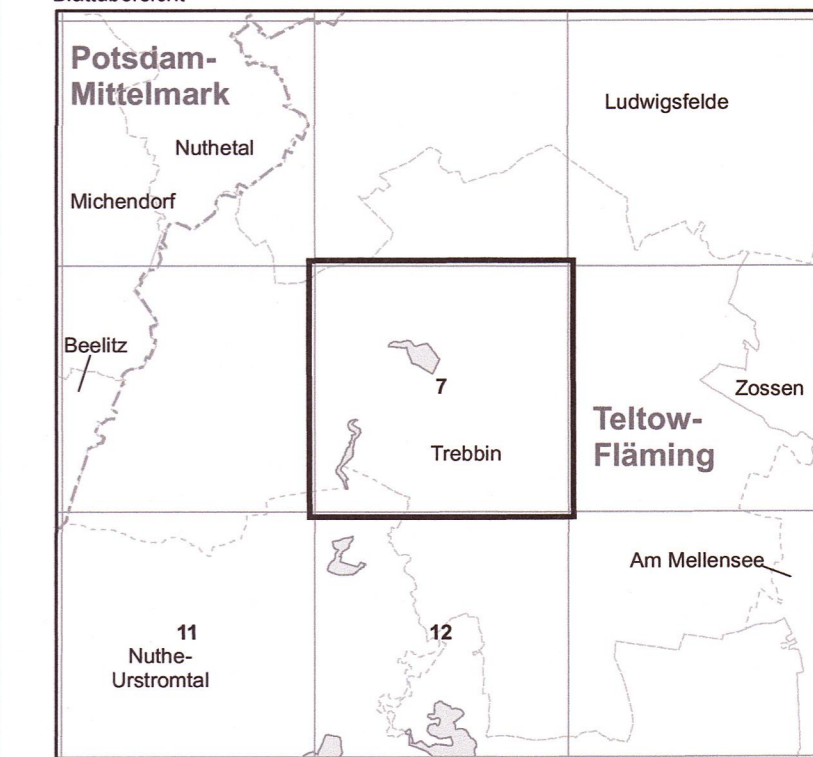


Gebiet von gemeinschaftlicher Bedeutung
"Seeluch-Priedelta"

Blatt: 3745-SW

Blatt: 7 von 20

Blattübersicht



Topografische Karte zur Dritten Verordnung zur Festsetzung von Erhaltungszielen und Gebietsabgrenzungen für Gebiete von gemeinschaftlicher Bedeutung

Blatt: 7 von 20

6 Seeluch-Priedelta

Landkreis: Teltow-Fläming
Gemeinden: Trebbin, Nuthe-Urstromtal

Grenze des Gebietes von gemeinschaftlicher Bedeutung

lfd. Nummer des Gebietes von gemeinschaftlicher Bedeutung gemäß Anlage 1 ErhZV

Maßstab 1:10 000

Bezugssystem: ETRS 89
Kartengrundlage: Topografische Karte 1:10 000 (DTK)
Nutzung mit Genehmigung der Landesvermessung und Geobasisinformation Brandenburg
Geobasisdaten: LGB, © GeoBasis-DE/LGB, 2016

Ministerium für Ländliche Entwicklung, Umwelt und Landwirtschaft des Landes Brandenburg
Im Auftrag
Potsdam, den **07. Sep. 2016**

Mantz



(Dienstesiegel)