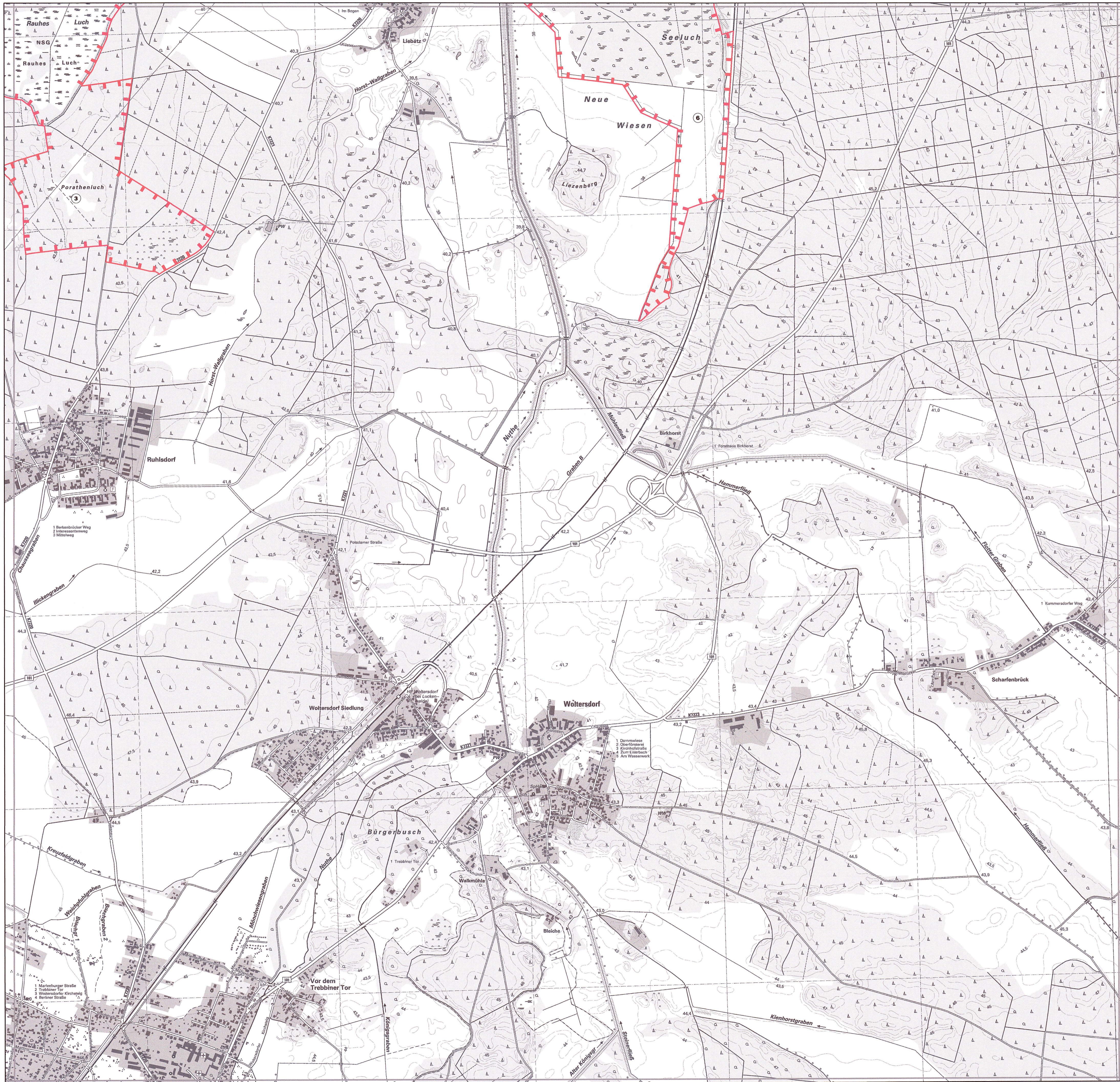
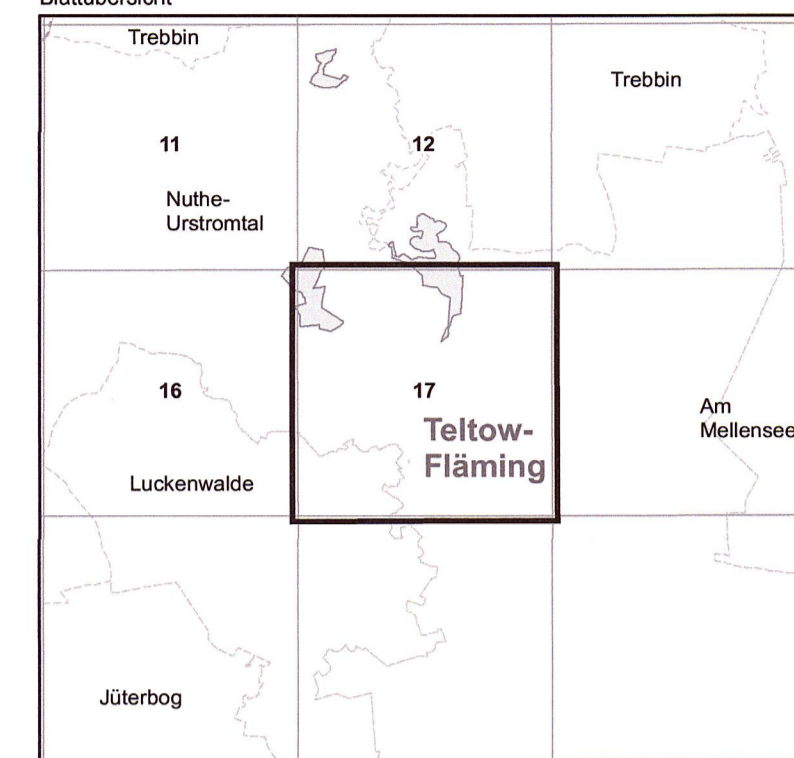


Blattübersicht



Topografische Karte zur Dritten Verordnung zur Festsetzung von Erhaltungszielen und Gebietsabgrenzungen für Gebiete von gemeinschaftlicher Bedeutung

Blatt: 17 von 20

- 3** Rauhes Luch
- 6** Seeluch-Priedelta

Landkreis: Teltow-Fläming
Gemeinde: Nuthe-Urstromtal

Grenze des Gebietes von gemeinschaftlicher Bedeutung

lfd. Nummer des Gebietes von gemeinschaftlicher Bedeutung gemäß Anlage 1 ErhZV

Maßstab 1:10 000

Bezugssystem: ETRS 89
Kartengrundlage: Topografische Karte 1:10 000 (DTK)
Nutzung mit Genehmigung der Landesvermessung und Geobasisinformation Brandenburg
Geobasisdaten: LGB, © Geobasis-DE/LGB, 2016

Ministerium für Ländliche Entwicklung, Umwelt und Landwirtschaft
des Landes Brandenburg
Im Auftrag

Potsdam, den 07. Sep. 2016



Maute

(Dienstsigel)