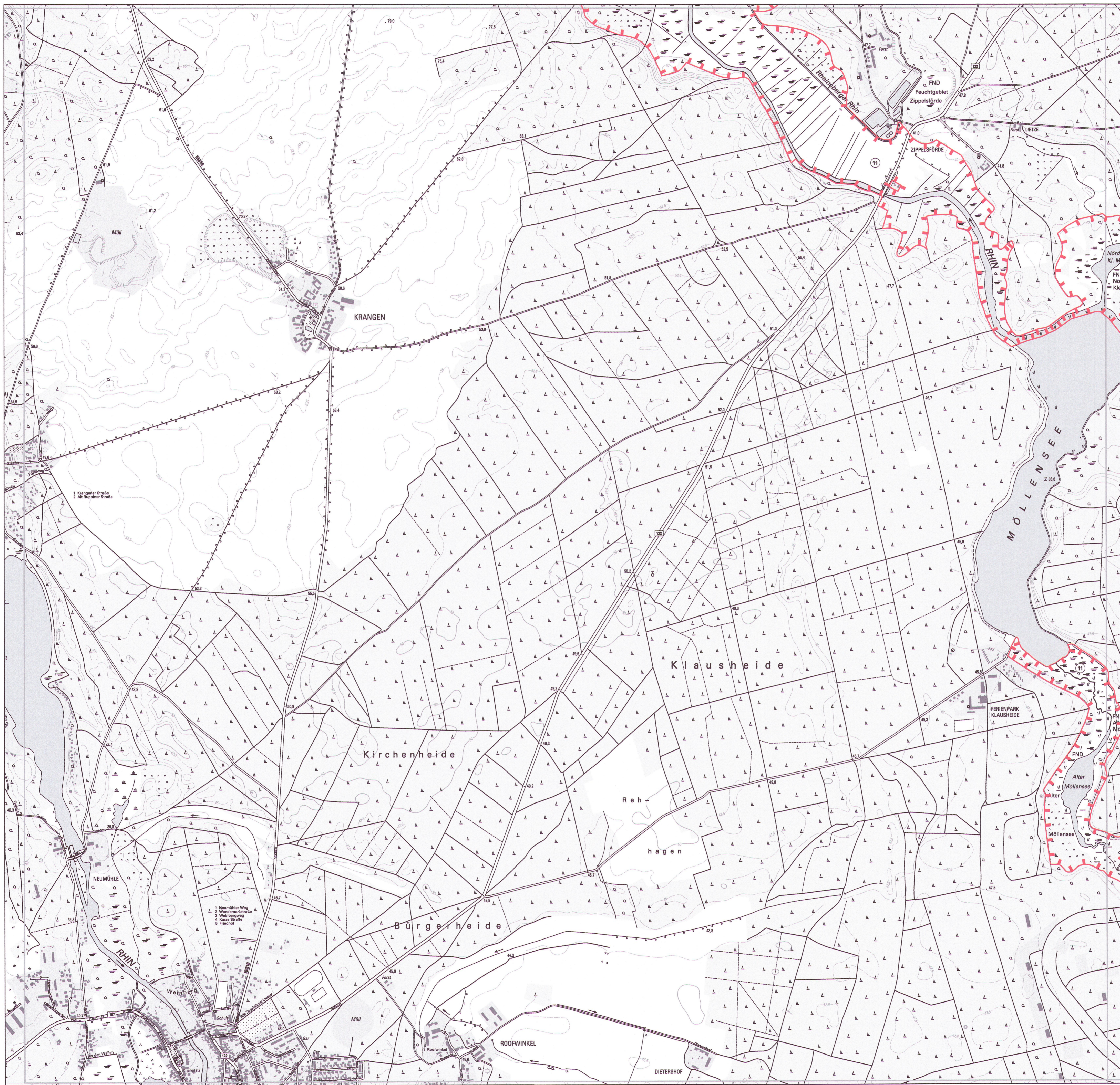
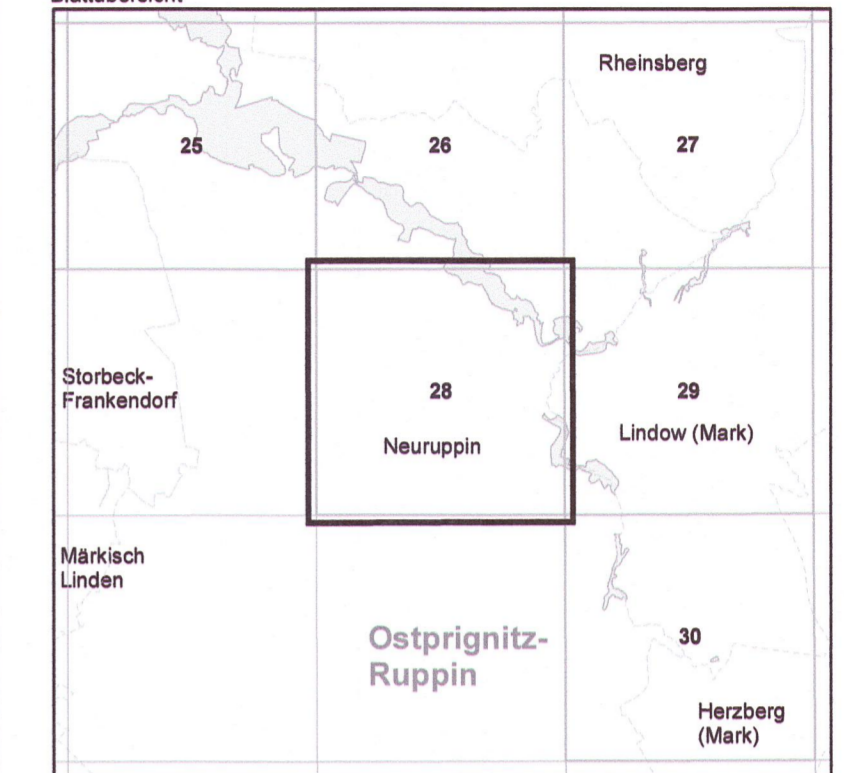


Gebiet von gemeinschaftlicher Bedeutung  
„Rhin zwischen Zippelsförde und Fristow“

Blatt: 3043-NW

Blatt: 28 von 30

Blattübersicht



Topografische Karte zur Vierten Verordnung zur Festsetzung von Erhaltungszielen und Gebietsabgrenzungen für Gebiete von gemeinschaftlicher Bedeutung

Blatt: 28 von 30

lf.-Nr.	Name des Gebietes
11	Rhin zwischen Zippelsförde und Fristow

Landkreis: Ostprignitz-Ruppin  
Gemeinden: Neuruppin, Lindow (Mark)

- Grenze des Gebietes von gemeinschaftlicher Bedeutung
- lf.d. Nummer des Gebietes von gemeinschaftlicher Bedeutung gemäß Anlage 1 ErhZV

Maßstab 1:10 000  
Bezugssystem: ETRS 89  
Kartengrundlage: Topografische Karte 1:10 000 (DTK)  
Nutzung mit Genehmigung der Landesvermessung und Geobasisinformation Brandenburg  
Geobasisdaten: LGB, © GeoBasis-DE/LGB, 2016

Ministerium für Ländliche Entwicklung, Umwelt und Landwirtschaft des Landes Brandenburg  
Potsdam, den 14. Nov. 2016  
Im Auftrag

*Rejzmann*

(Dienststempel)