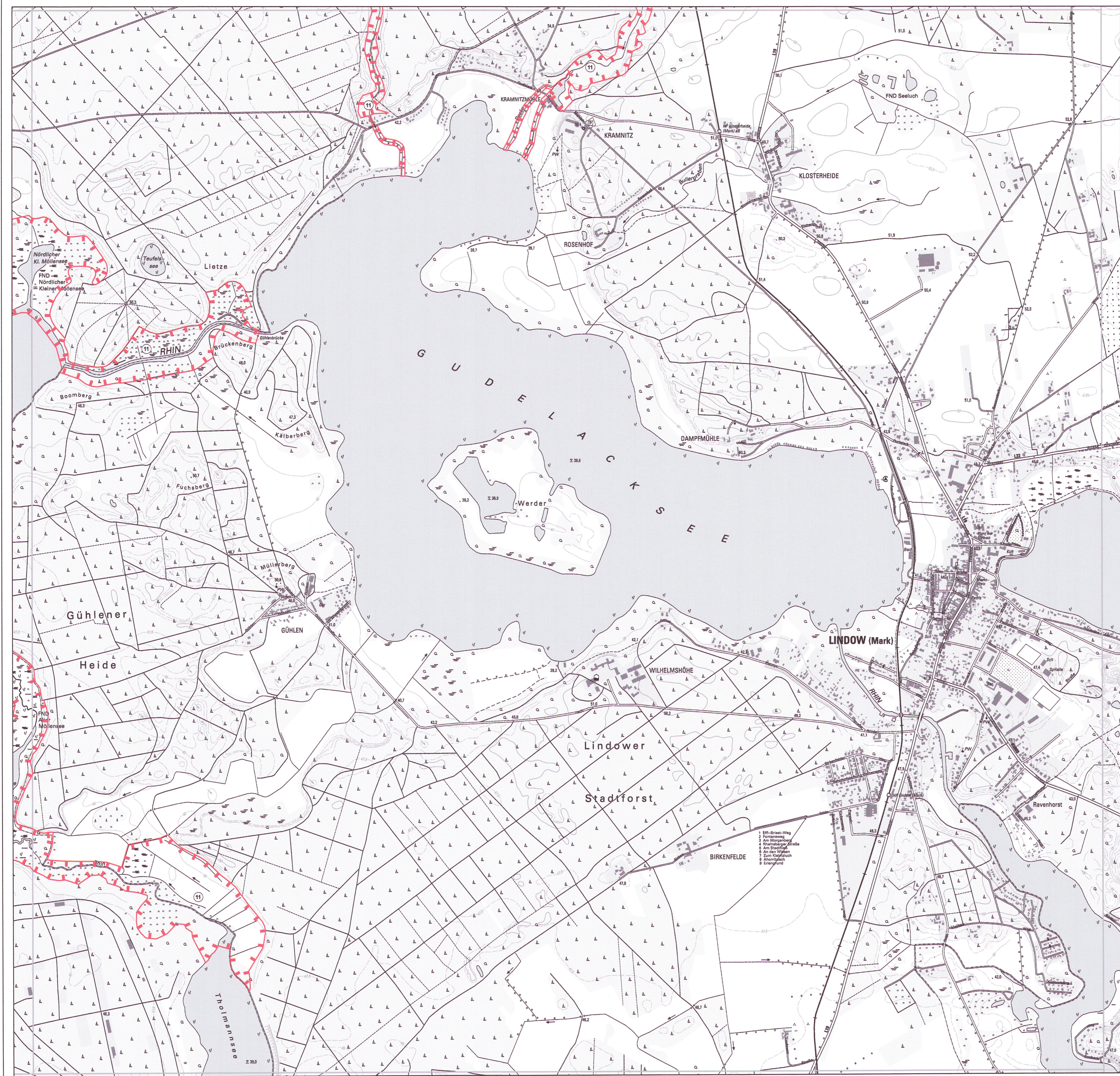
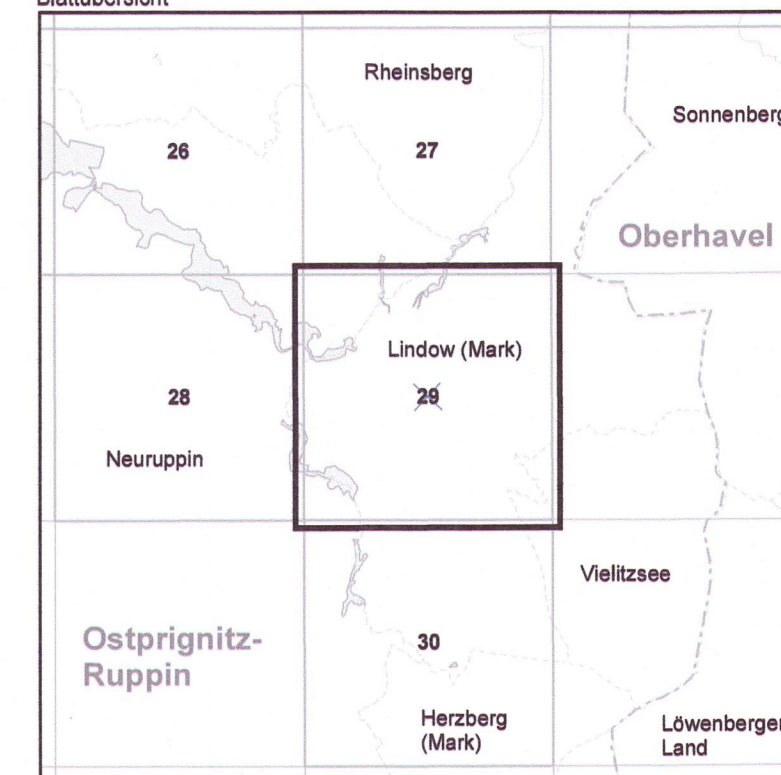


Gebiet von gemeinschaftlicher Bedeutung
„Rhin zwischen Zippelsförde und Fristow“

Blatt: 3043-NO

Blatt: 29 von 30

Blattübersicht





Topografische Karte zur Vierten Verordnung zur Festsetzung von Erhaltungszielen und Gebietsabgrenzungen für Gebiete von gemeinschaftlicher Bedeutung

Blatt: 29 von 30

If.-Nr.	Name des Gebietes
11	Rhin zwischen Zippelsförde und Fristow

Landkreis: Ostprignitz-Ruppin
Gemeinden: Neuruppin, Lindow (Mark)

 Grenze des Gebietes von gemeinschaftlicher Bedeutung

 Ifd. Nummer des Gebietes von gemeinschaftlicher Bedeutung gemäß Anlage 1 ErhZV

Maßstab 1:10 000

Bezugssystem: ETRS 89
Kartengrundlage: Topografische Karte 1:10 000 (DTK)
Nutzung mit Genehmigung der Landesvermessung und Geobasisinformation Brandenburg
Geobasisdaten: LGB, © GeoBasis-DE/LGB, 2016

Ministerium für Ländliche Entwicklung, Umwelt und Landwirtschaft
des Landes Brandenburg
Im Auftrag

Potsdam, den
14. Nov. 2016

R. J. Schmidt



(Dienststempel)