

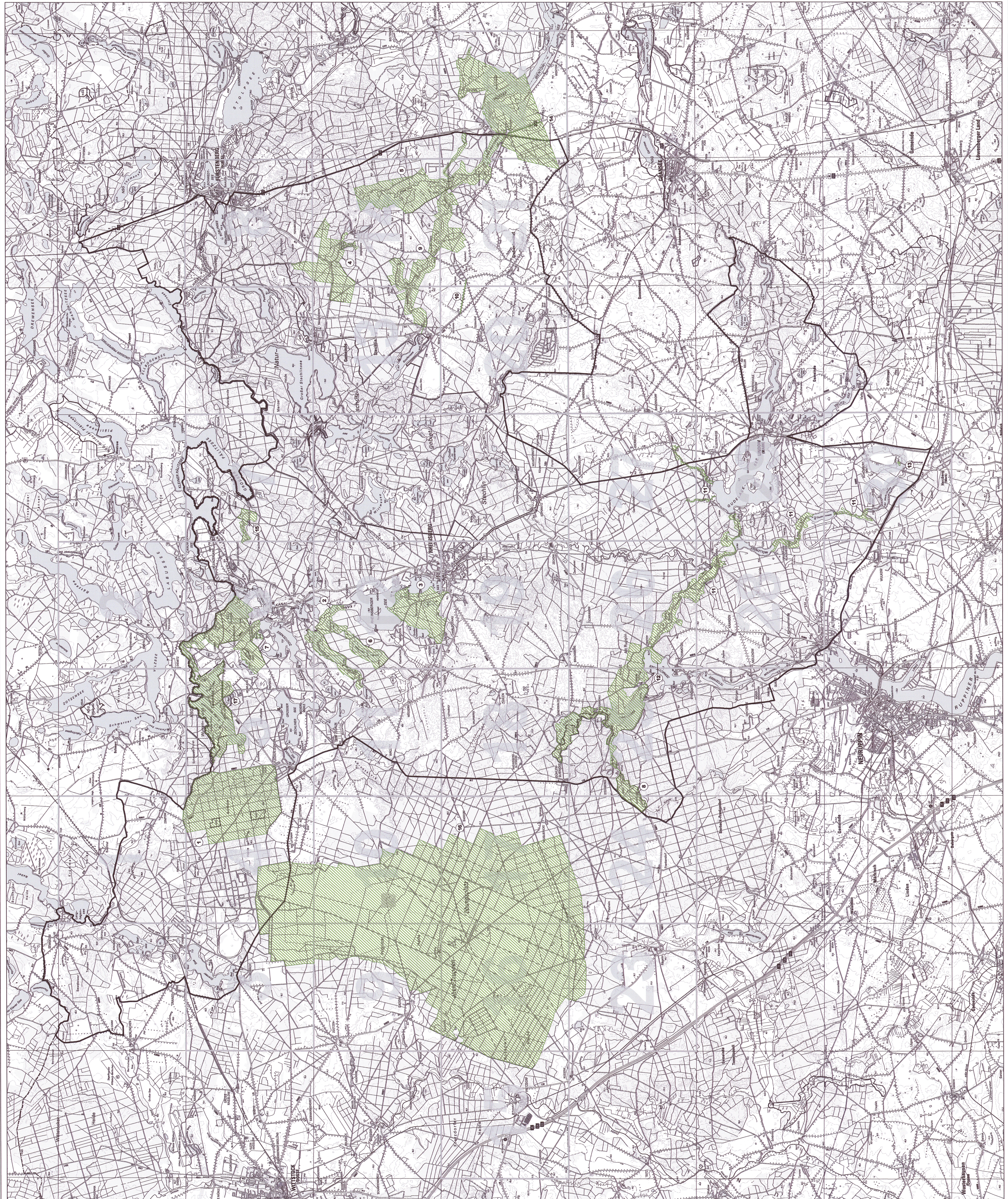
Übersichtskarte zur Vierten Erhaltungszielverordnung

If-Nr.	Name des Gebietes	Landesnr.
1	Buchheide	285
2	Dolgowiese	332
3	Forst Buberow	284
4	Glabower Buchheide	365
5	Gamzow-Seen	297
6	Großer Pätzensee bei Rheinberg	727
7	Himmelteich	288
8	Kunstergrün	16
9	Potzowal	289
10	Potzowal Ergänzung	625
11	Rhin zwischen Zippelöfde und Fristow	287
12	Ruppiner Schweiz	17
13	Schöner Berg	658
14	Sellenhofer Buchheide	367
15	Teufelsbruch (Wolfsbruch)	294
16	Wittstock-Ruppiner Heide	556
17	Wummsee und Twemsee	15

Id. Nummer des Gebietes von gemeinschaftlicher Bedeutung
 gemäß Anlage 1 Erhaltungszielverordnung (EhZV)

Grenze des Naturparks Stechlin-Ruppiner Land (insgesamtlich)

Gebiete von gemeinschaftlicher Bedeutung der 4. EhZV



Maßstab 1:55.000
 Koordinaten: UTM (Zone 18U) Datum: 1983
 Datum: 14. Nov. 2016

Ministerium für
 Ländliche Entwicklung,
 Umwelt und Landwirtschaft
 des Landes Brandenburg
 im Auftrag

14. Nov. 2016
 Potsdam, den

