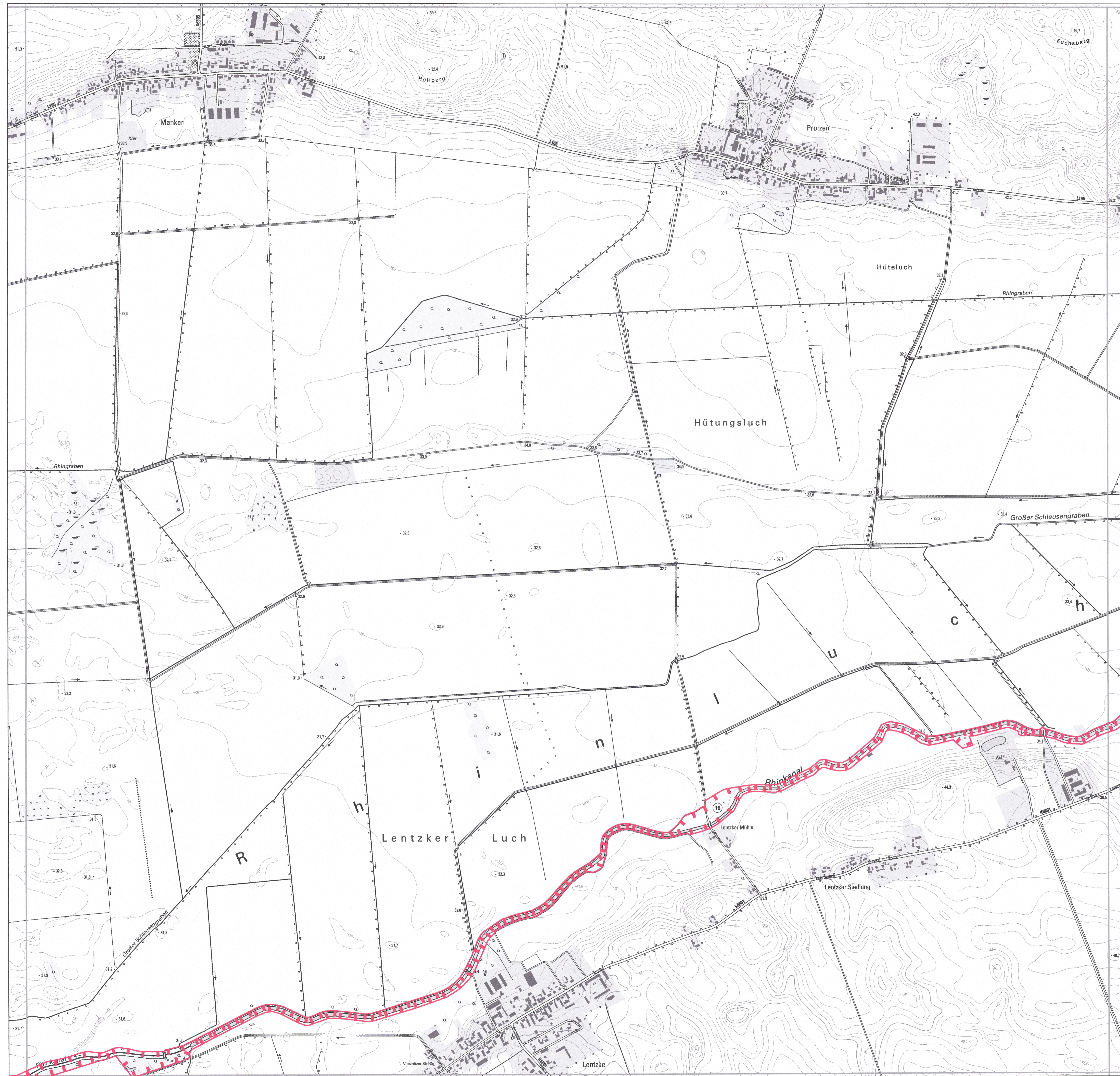
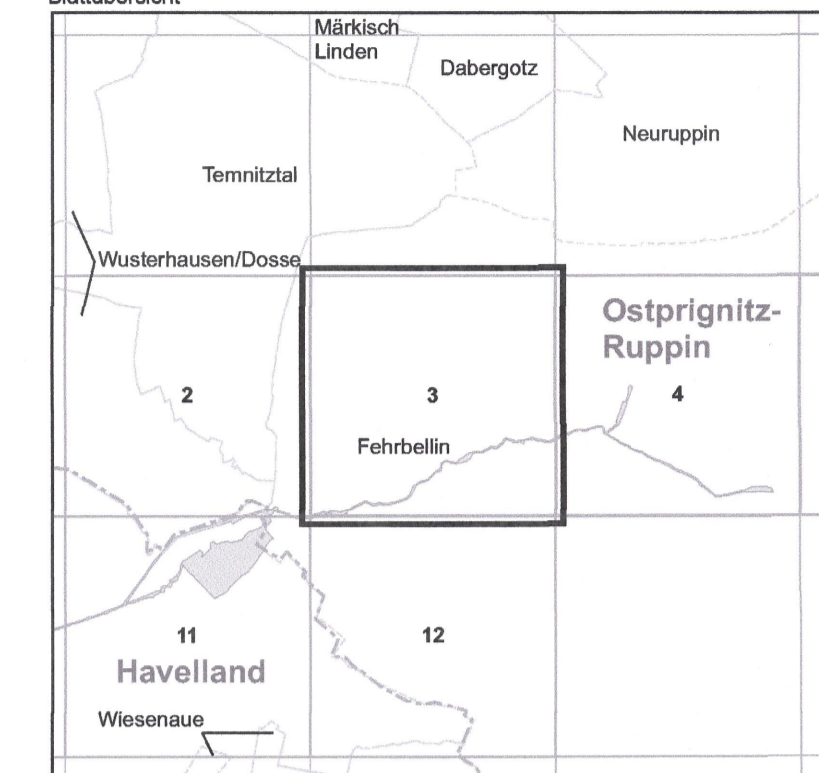


Gebiet von gemeinschaftlicher Bedeutung
 „Unteres Rhinluch - Dreetzer See Ergänzung“

Blatt: 3142-SW

Blatt: 3 von 35

Blattübersicht



Topografische Karte zur Sechsten Verordnung zur Festsetzung von Erhaltungszielen und Gebietsabgrenzungen für Gebiete von gemeinschaftlicher Bedeutung

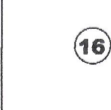
Blatt: 3 von 35

If.-Nr. Name des Gebietes
 16 Unteres Rhinluch - Dreetzer See Ergänzung

Landkreis: Ostprignitz-Ruppin

Gemeinde: Fehrbellin

 Grenze des Gebietes von gemeinschaftlicher Bedeutung

 Ifd. Nummer des Gebietes von gemeinschaftlicher Bedeutung gemäß Anlage 1 ErhZV

Maßstab 1:10 000

Bezugssystem: ETRS 89
 Kartengrundlage: Topografische Karte 1:10 000 (DTK)
 Nutzung mit Genehmigung der Landesvermessung und Geobasisinformation Brandenburg
 Geobasisdaten: LGB, © GeoBasis-DEILGB, 2016

Ministerium für Ländliche Entwicklung, Umwelt und Landwirtschaft
 Potsdam, den **12. JAN. 2017**
 Im Auftrag

J. Jantz



(Diensiegel)