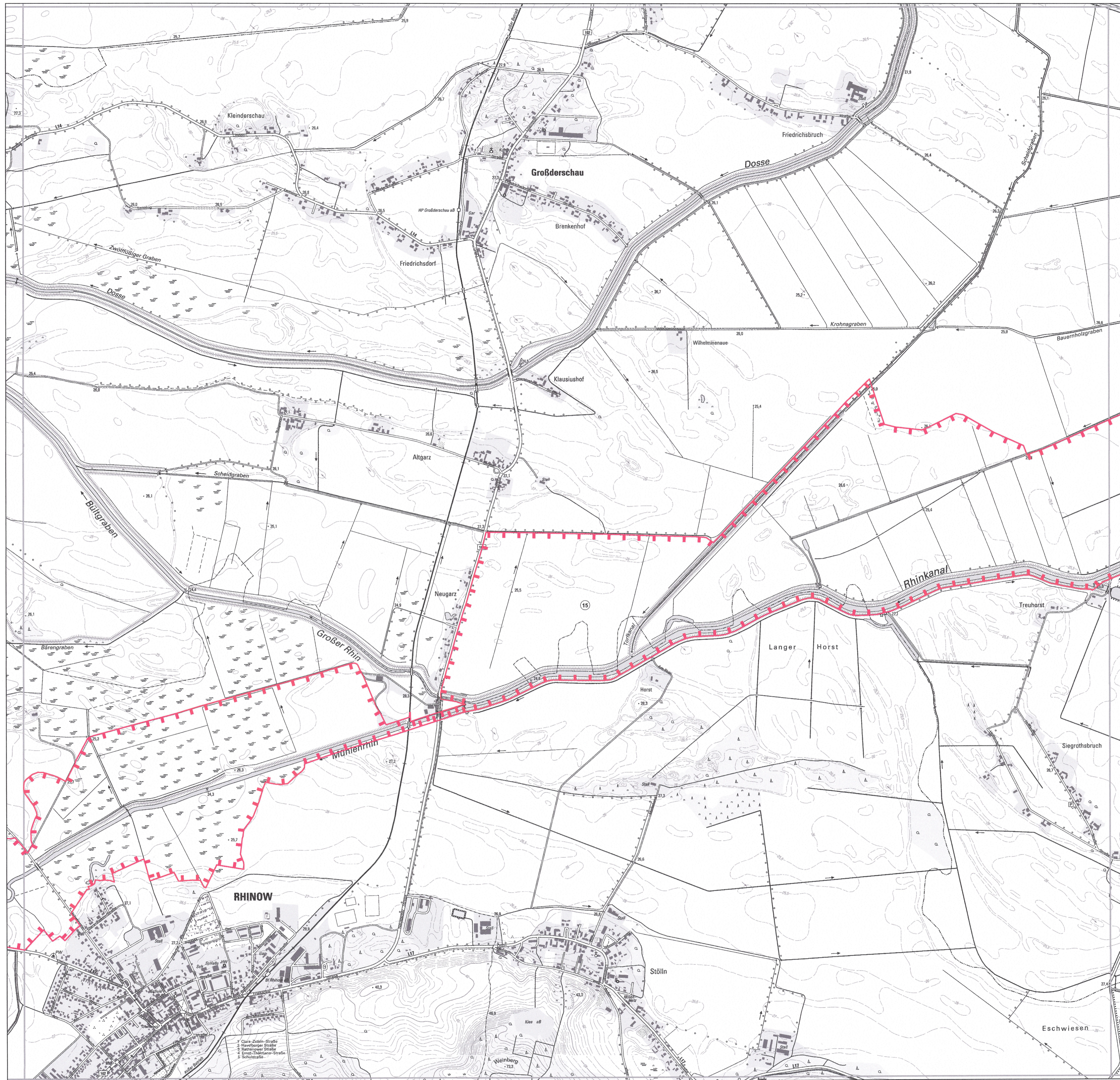
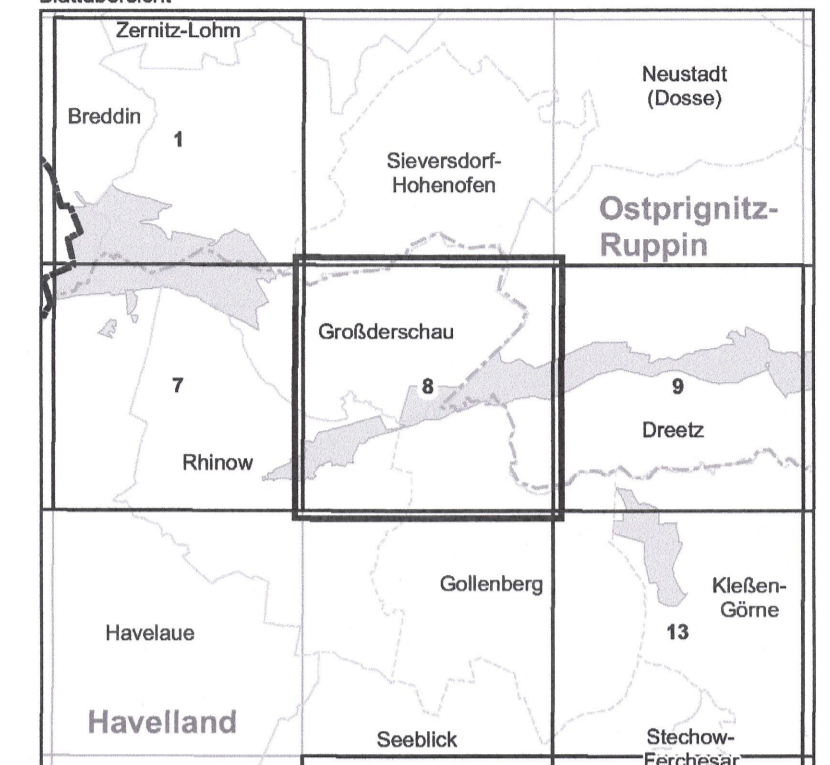


Gebiet von gemeinschaftlicher Bedeutung
„Unteres Rhinluch - Dreetzer See“

Blatt: 3240-NW

Blatt: 8 von 35

Blattübersicht



Topografische Karte zur Sechsten Verordnung zur Festsetzung von Erhaltungszielen und Gebietsabgrenzungen für Gebiete von gemeinschaftlicher Bedeutung


Blatt: 8 von 35

If.-Nr. Name des Gebietes
15 Unteres Rhinluch - Dreetzer See

Landkreise: Ostprignitz-Ruppin, Havelland

Gemeinden: Rhinow, Großderschau, Gollenberg, Dreetz

 Grenze des Gebietes von gemeinschaftlicher Bedeutung

 Ifd. Nummer des Gebietes von gemeinschaftlicher Bedeutung gemäß Anlage 1 ErhZV

Maßstab 1:10 000

Bezugssystem: ETRS 89
Kartengrundlage: Topografische Karte 1:10 000 (DTK)
Nutzung mit Genehmigung der Landesvermessung und Geobasisinformation Brandenburg
Geobasisdaten: LGB, © Geobasis-DE/LGB, 2016

Ministerium für Ländliche Entwicklung, Umwelt und Landwirtschaft
Im Auftrag

Potsdam, den
12. JAN. 2017

Maatz



(Dienstsiegel)