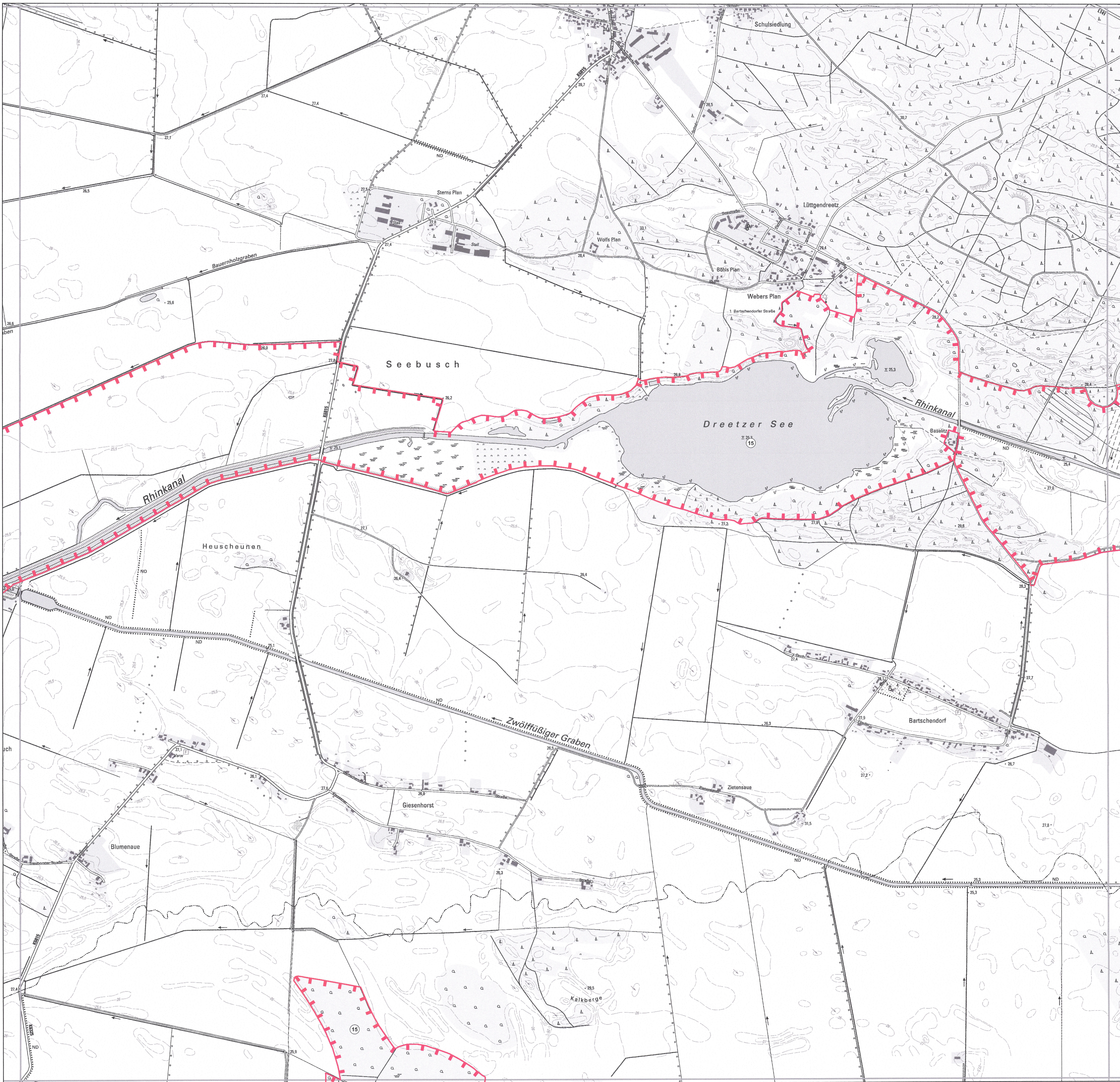
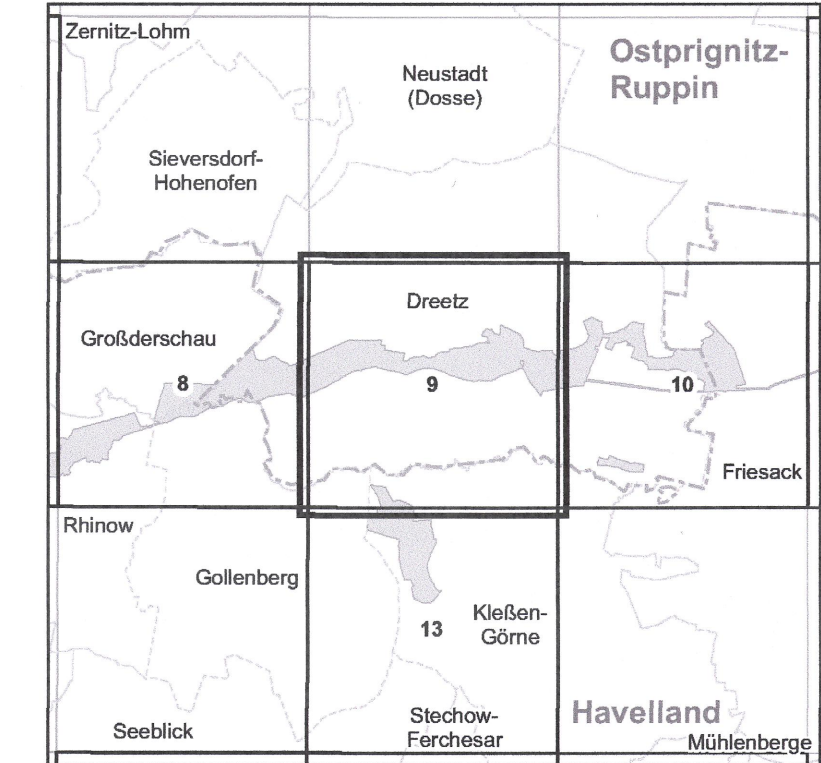


Gebiet von gemeinschaftlicher Bedeutung
„Unteres Rhinluch - Dreetzer See“

Blatt: 3240-NO

Blatt: 9 von 35

Blattübersicht




Topografische Karte zur Sechsten Verordnung zur Festsetzung von Erhaltungszielen und Gebietsabgrenzungen für Gebiete von gemeinschaftlicher Bedeutung


Blatt: 9 von 35

ff.-Nr. Name des Gebietes
15 Unteres Rhinluch - Dreetzer See

Landkreis: Ostprignitz-Ruppin

Gemeinden: Dreetz, Kleßen-Görme

 Grenze des Gebietes von gemeinschaftlicher Bedeutung

 lfd. Nummer des Gebietes von gemeinschaftlicher Bedeutung gemäß Anlage 1 ErhZV

Maßstab 1:10 000

Bezugssystem: ETRS 89
Kartgrundlage: Topografische Karte 1:10 000 (DTK)
Nutzung mit Genehmigung der Landesvermessung und Geobasisinformation Brandenburg
Geobasisdaten: LGB, © Geobasis-DE/LGB, 2016

Ministerium für Ländliche Entwicklung, Umwelt und Landwirtschaft
Potsdam, den 12. JAN. 2017
Im Auftrag



Ort

(Dienstsigel)