

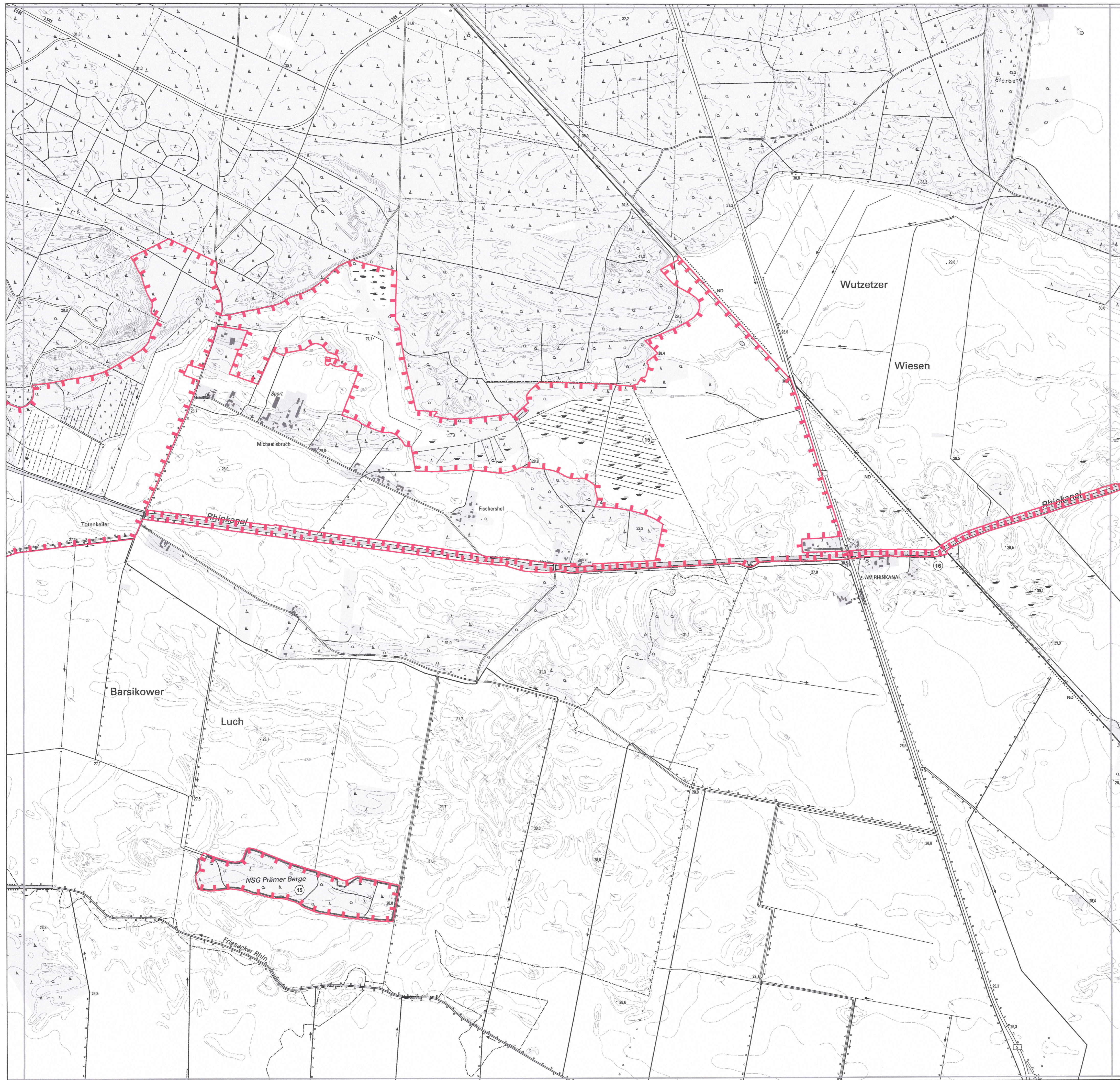
Gebiete von gemeinschaftlicher Bedeutung  
 „Unteres Rhinluch - Dreetzer See“  
 „Unteres Rhinluch - Dreetzer See Ergänzung“

Blatt: 3241-NW

Blatt: 10 von 35

Blattübersicht

Neustadt (Dosse)	Wusterhausen/ Dosse	Temnitztal 2
Ostprignitz- Ruppin		Fehrbellin
Dreetz 9	10	11 Friesack
Gollenberg 13	Havelland	Wiesenaue
Seeblick Stechow- Ferchesar	Kleßen- Göme Mühlenberge	



Topografische Karte zur Sechsten Verordnung  
 zur Festsetzung von Erhaltungszielen  
 und Gebietsabgrenzungen für Gebiete  
 von gemeinschaftlicher Bedeutung

Blatt: 10 von 35

- ff.-Nr. Name des Gebietes  
 15 Unteres Rhinluch - Dreetzer See  
 16 Unteres Rhinluch - Dreetzer See Ergänzung

Landkreise: Ostprignitz-Ruppin, Havelland

Gemeinden: Dreetz, Friesack

Grenze des Gebietes  
 von gemeinschaftlicher Bedeutung

15  
 ifd. Nummer des Gebietes von  
 gemeinschaftlicher Bedeutung  
 gemäß Anlage 1 ErhZV

Maßstab 1:10 000

Bezugssystem: ETRS 89  
 Kartengrundlage: Topografische Karte 1:10 000 (DTK)  
 Nutzung mit Genehmigung der Landesvermessung und  
 Geobasisinformation Brandenburg  
 Geobasisdaten: LGB, © GeoBasis-DE/LGB, 2016

Ministerium für  
 Ländliche Entwicklung,  
 Umwelt und Landwirtschaft  
 des Landes Brandenburg  
 Im Auftrag

Potsdam, den  
 12. JAN. 2017

*Mantz*



(Dienstsigel)