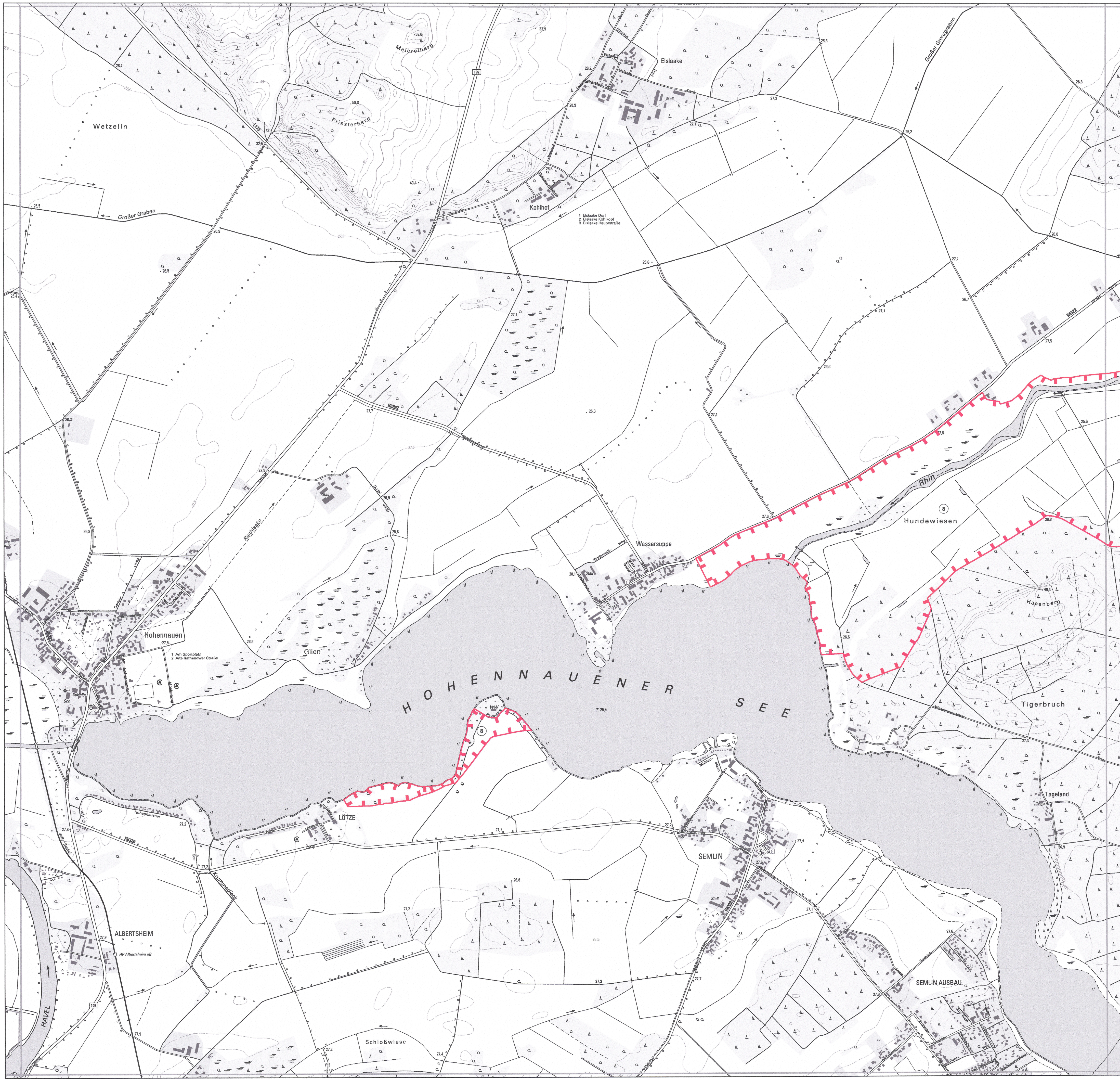
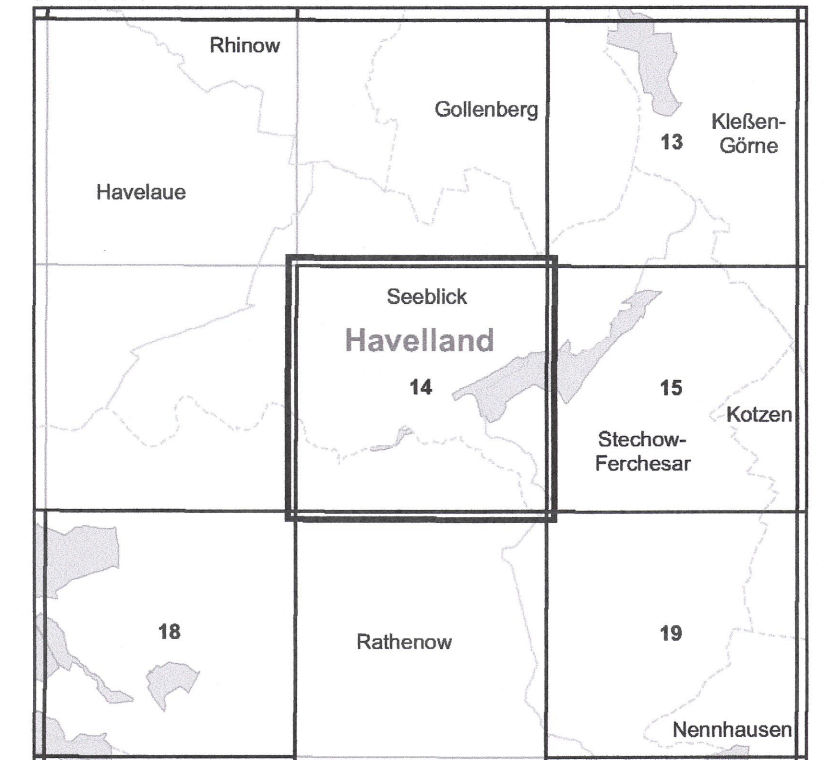


Gebiet von gemeinschaftlicher Bedeutung  
„Hundewiesen“

Blatt: 3340-NW

Blatt: 14 von 35

Blattübersicht



Topografische Karte zur Sechsten Verordnung zur Festsetzung von Erhaltungszielen und Gebietsabgrenzungen für Gebiete von gemeinschaftlicher Bedeutung


Blatt: 14 von 35

If.-Nr. Name des Gebietes  
8 Hundewiesen

Landkreis: Havelland

Gemeinden: Seeblick, Stechow-Ferchesar, Rathenow

 Grenze des Gebietes von gemeinschaftlicher Bedeutung

 Ifd. Nummer des Gebietes von gemeinschaftlicher Bedeutung gemäß Anlage 1 ErhZV

Maßstab 1:10 000

Bezugssystem: ETRS 89  
Kartengrundlage: Topografische Karte 1:10 000 (DTK)  
Nutzung mit Genehmigung der Landesvermessung und Geobasisinformation Brandenburg  
Geobasisdaten: LGB, © GeoBasis-DE/LGB, 2016

Ministerium für Ländliche Entwicklung, Umwelt und Landwirtschaft  
Im Auftrag

Potsdam, den  
12. JAN. 2017



(Dienstsiegel)