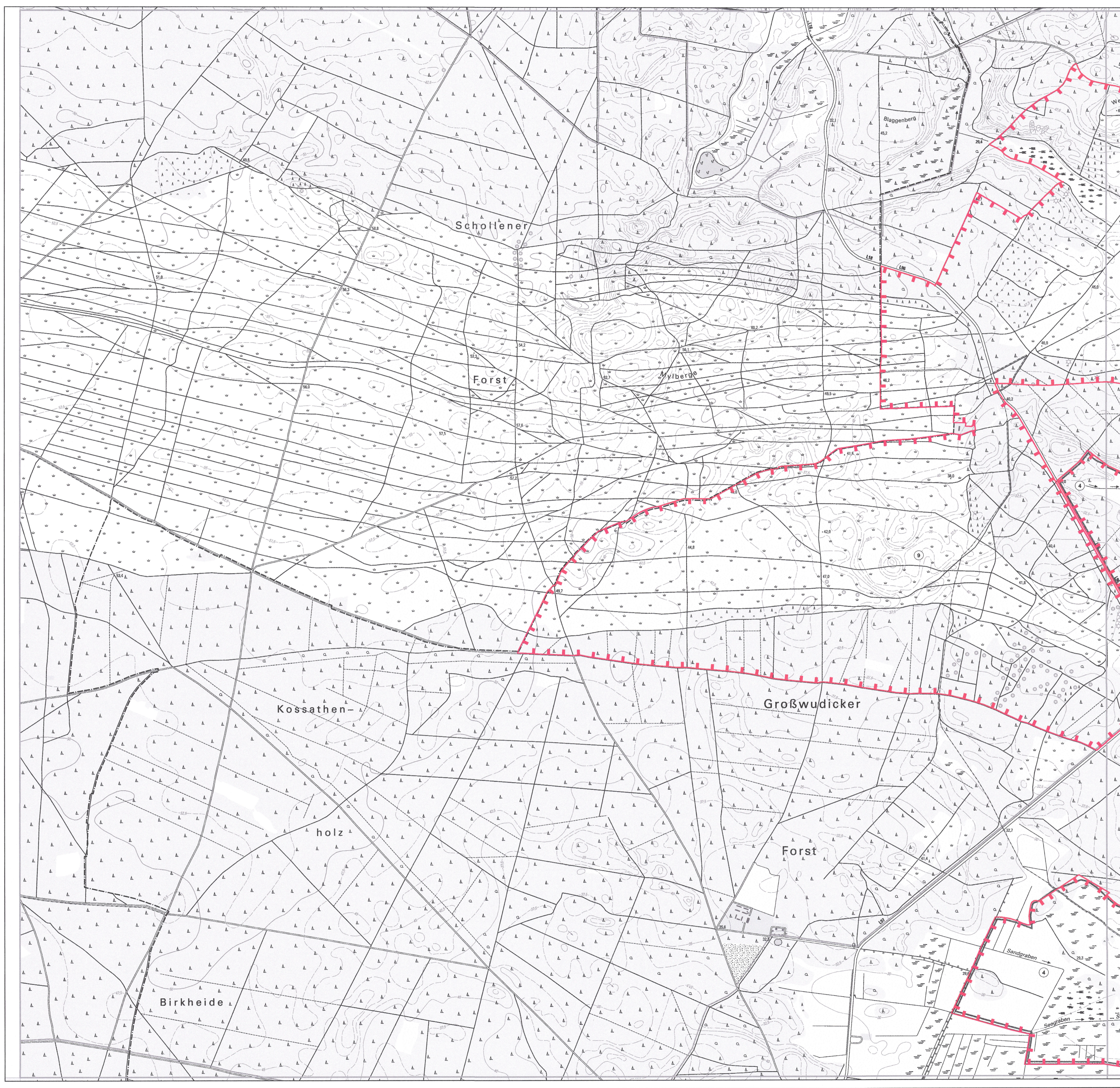
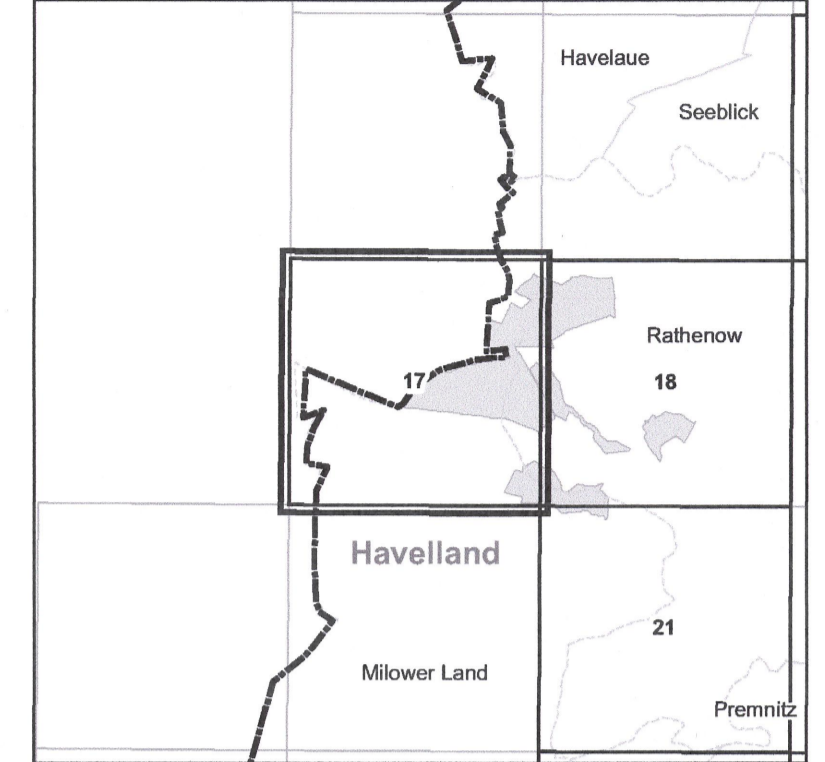


Gebiete von gemeinschaftlicher Bedeutung
 „Buckow-Steckelsdorf-Göttlin“
 „Klietzer Heide“

Blatt: 3339-SW

Blatt: 17 von 35

Blattübersicht



Topografische Karte zur Sechsten Verordnung zur Festsetzung von Erhaltungszielen und Gebietsabgrenzungen für Gebiete von gemeinschaftlicher Bedeutung

Blatt: 17 von 35

If.-Nr.	Name des Gebietes
4	Buckow-Steckelsdorf-Göttlin
9	Klietzer Heide

Landkreis: Haveland

Gemeinden: Rathenow, Milower Land

Grenze des Gebietes von gemeinschaftlicher Bedeutung

Ifd. Nummer des Gebietes von gemeinschaftlicher Bedeutung gemäß Anlage 1 ErhZV

Maßstab 1:10 000

Bezugssystem: ETRS 89
 Kartengrundlage: Topografische Karte 1:10 000 (DTK)
 Nutzung mit Genehmigung der Landesvermessung und Geobasisinformation Brandenburg
 Geobasisdaten: LGB, © GeoBasis-DE/LGB, 2016

Ministerium für Ländliche Entwicklung, Umwelt und Landwirtschaft
 des Landes Brandenburg
 Im Auftrag

Potsdam, den
12. JAN. 2017

Ort



(Dienstsiegel)